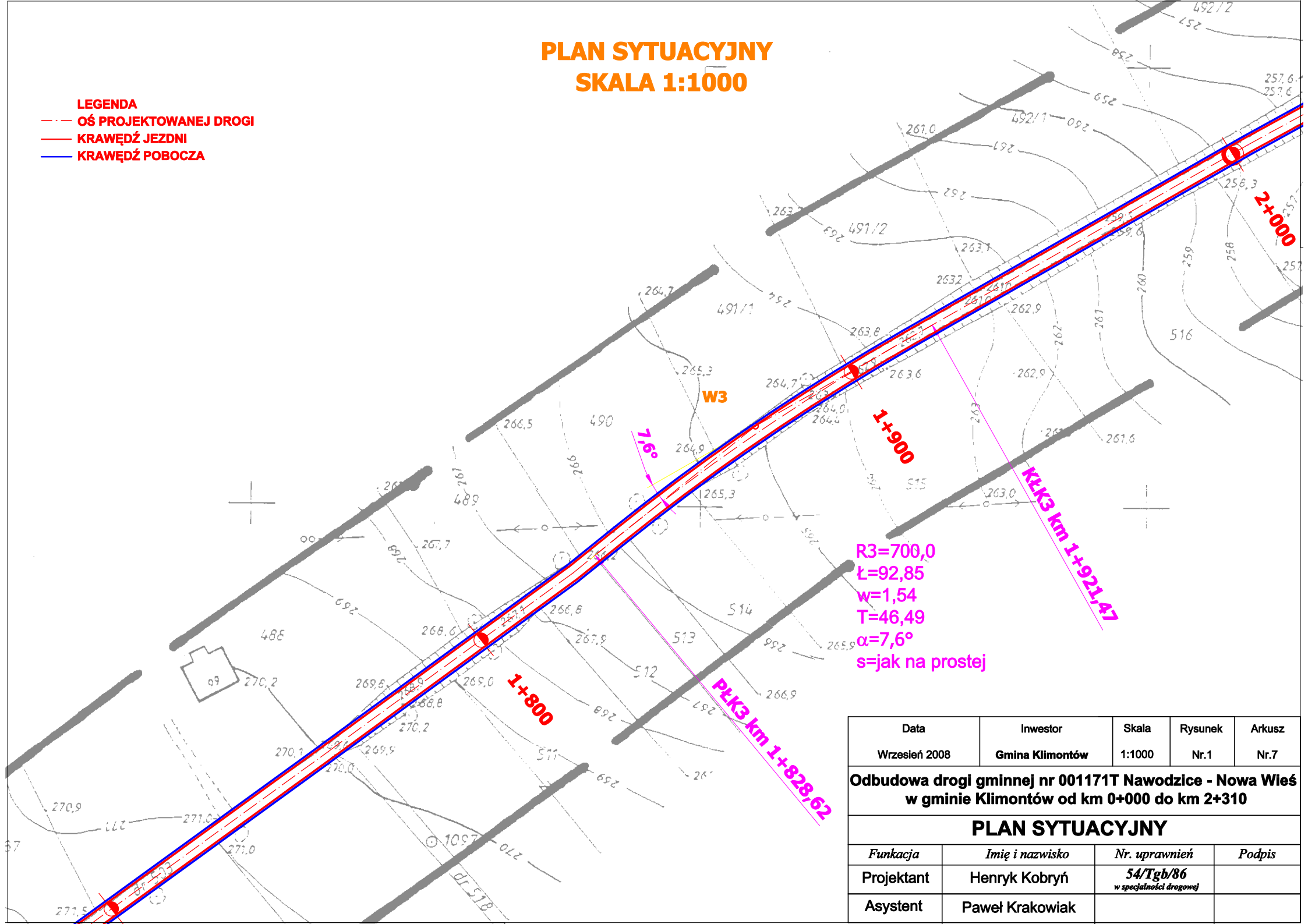


PLAN SYTUACYJNY SKALA 1:1000

- LEGENDA**
- OŚ PROJEKTOWANEJ DROGI
 - KRAWĘDŹ JEZDNI
 - KRAWĘDŹ POBOCZA



Data	Inwestor	Skala	Rysunek	Arkusz
Wrzesień 2008	Gmina Klimontów	1:1000	Nr.1	Nr.7
Odbudowa drogi gminnej nr 001171T Nawodźnice - Nowa Wieś w gminie Klimontów od km 0+000 do km 2+310				
PLAN SYTUACYJNY				
Funkcja	Imię i nazwisko	Nr. uprawnień	Podpis	
Projektant	Henryk Kobryń	54/Tgb/86 w specjalności drogowej		
Asystent	Paweł Krakowiak			