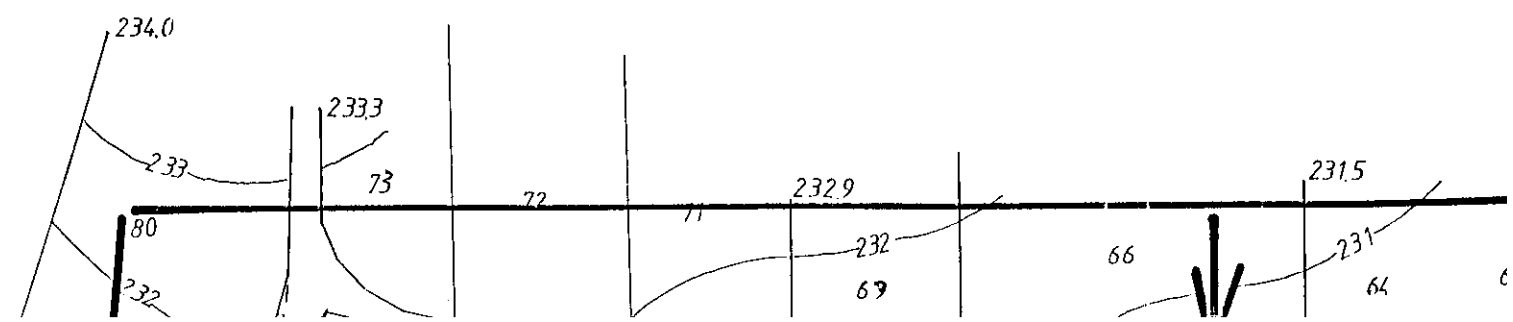


Gm. KLIMONTÓW woj. ł

54 74 500

008 95 97



STAROSTA SANDOMIERSKI
Zespół Uzgadniania Dokumentacji Projektowej

Na podstawie art. 28 ust. 1 ustawy z dnia 17 maja 1989 r. - Prawo geodezyjne i kartograficzne (Dz. U. z 2000 r. Nr 100, poz. 1056 i Nr 126, poz. 1268) uzgodnione usytuowanie projektowanych sieci uzbrojenia terenu.

Sieć wodociągowa z przyłączami
(wyszczególnienie uzgadnianych sieci uzbrojenia terenu)

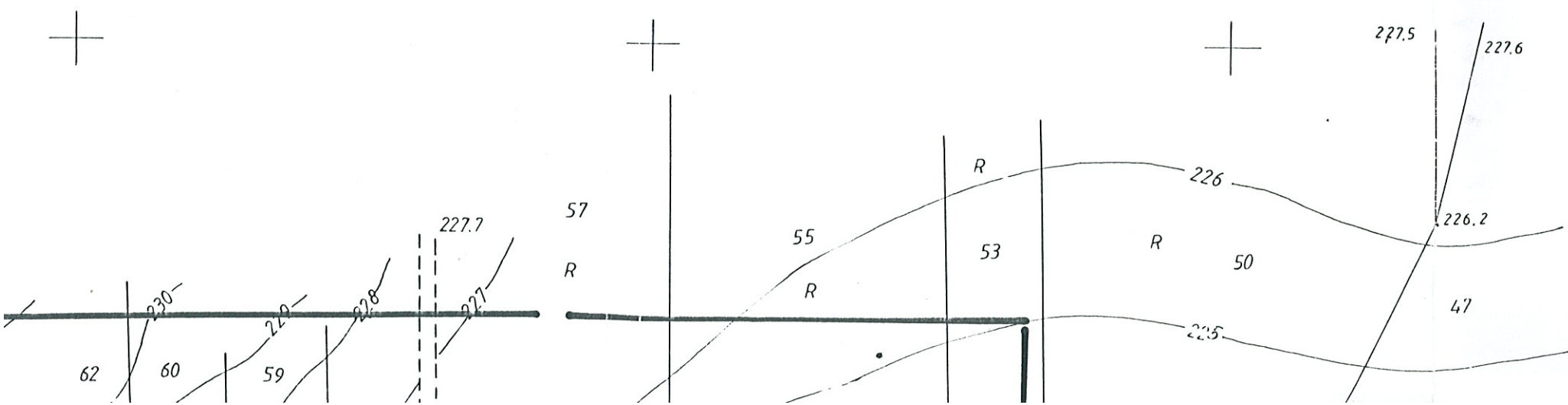
Uzgodnione usytuowanie sieci uzbrojenia terenu podlega wytyczeniu i geodezyjnej inwentaryzacji powoławczej przez jednostki uprawnione do wykonywania prac geodezyjnych.

W razie niezgodności realizacji sieci uzbrojenia terenu z uzgodnionym projektem inżynier zobowiązany jest przedłożyć mapę z wynikami pomiarów powoławczych do właściwego organu administracji architektoniczno-budowlanej.

Uzgodnione usytuowanie projektowanych sieci uzbrojenia terenu zachowuje ważność przez okres 3 lat od dnia wydania opinii w sprawie uzgodnienia usytuowania projektowanych sieci uzbrojenia terenu. Uzgodnienie ulega ważności w przypadku: 1) zmiany miejsc w § 13 rozporządzenia Ministra Rozwoju Regionalnego i Budownictwa z dnia 2 kwietnia 2004 r. w sprawie geodezyjnego uzgodnienia sieci uzbrojenia terenu oraz 2) zespawania uzgadniania dokumentacji projektowej (Dz. U. Nr 33, poz. 553).

150/06
(Sygn. Opinia)
Sandomierz, dn. 05.07.2006.
(Miejsce i data)

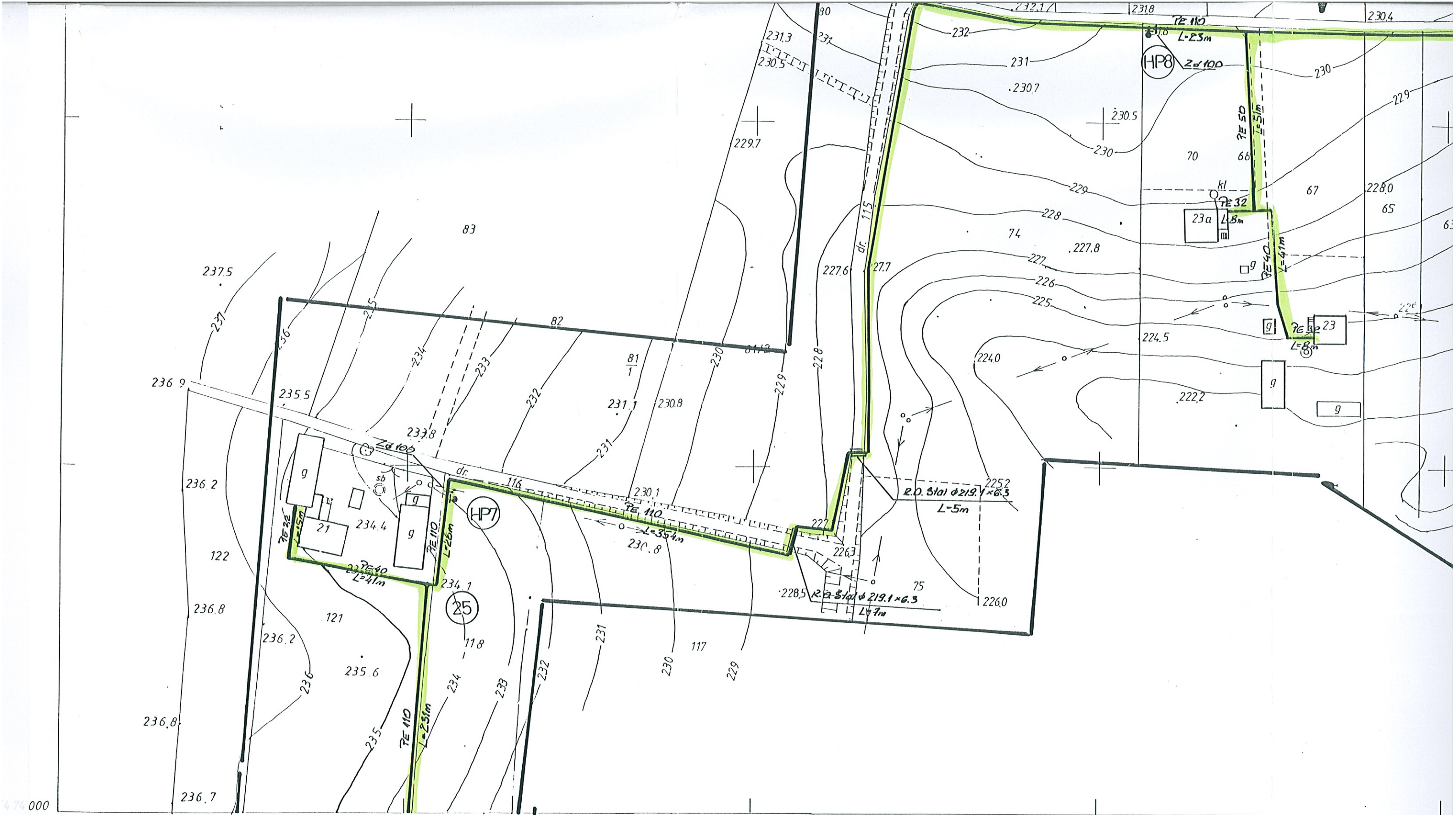
Z up. Starosty
(Przewodniczący zespołu)
mgr inż. Robert Jarosz
Przewodniczący Zespołu



Proj. odcinki sieci wodociągowej na ciśnienie 1,6 MPa (PN 16)
o średnicach odpowiednio:
PE 32x3,0; PE 40x3,7; PE 50x4,6; PE 110x10,0; PE 160x14,6

LEGENDA SIEĆ WODOCIĄGOWA

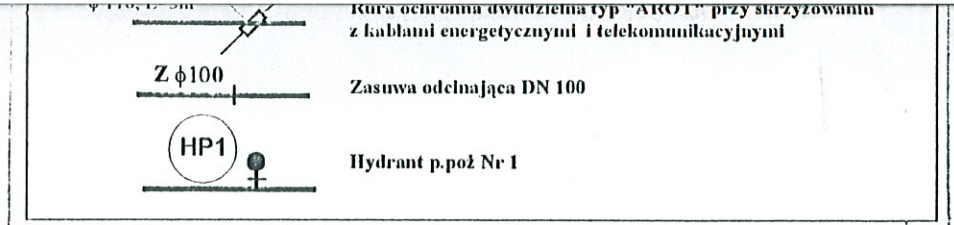
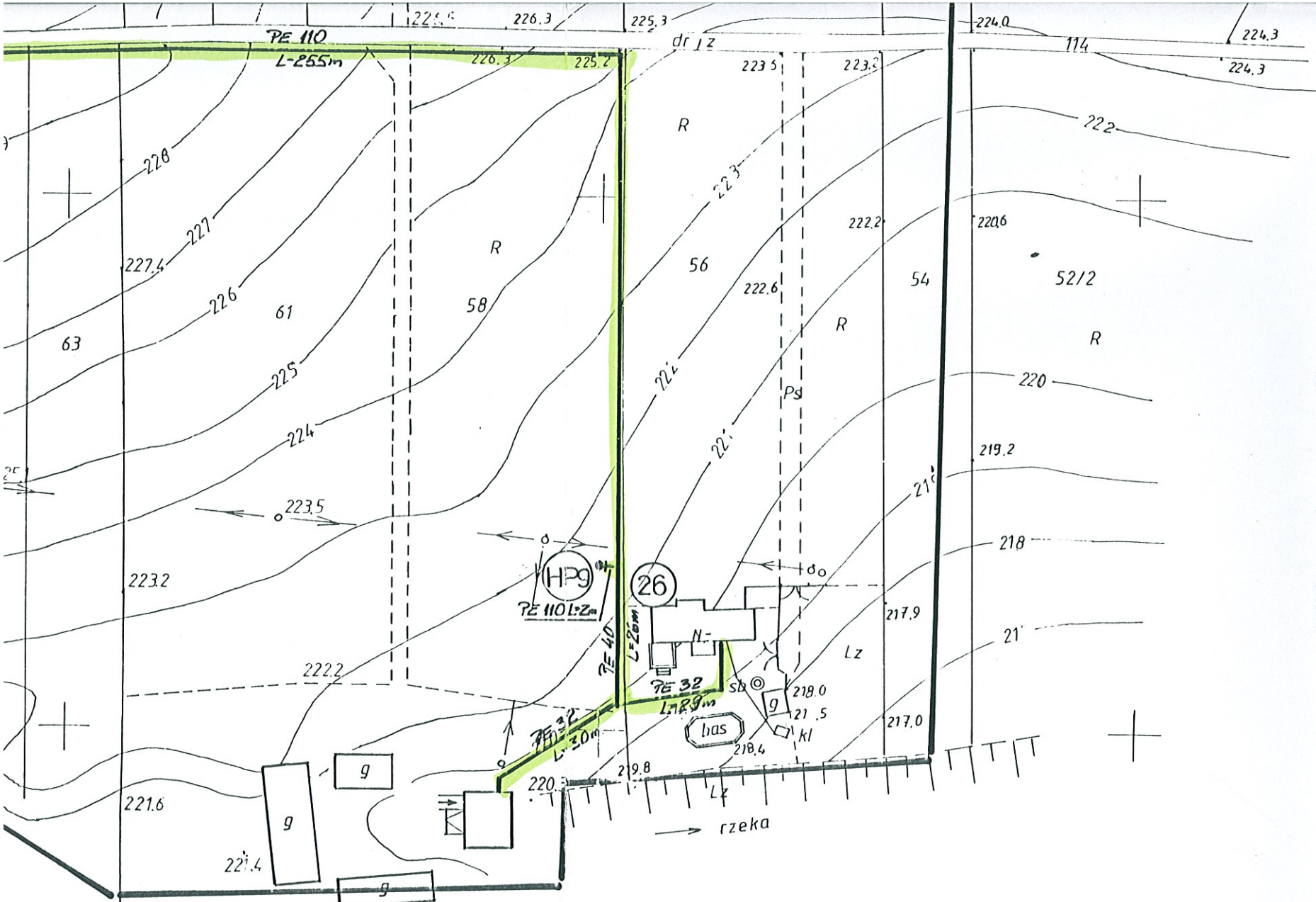
PE 110 L=200 m	Projektowany odcinek sieci wodociągowej wodociąg ϕ 110 PE, długość L=200m
PE 40 L=20 m	Projektowany odcinek przyłącza wodociągowego wodociąg ϕ 40 PE, długość L=20m
R.O. stal 323,9x8,0, L=15m	Projektowana rura ochronna na proj. wodociąg (R.O. stal 323,9x8,0 L=15m)
R.O. dwudź. typ "AROT"	



154. 223. 014
1:1000

MAPA SYTUACYJNO-WYSOKOŚCIOWA

Założył w 1996 r
inż. Leszek Araszkiewicz



PROJEKT BUDOWLANY SIECI WODOCIĄGOWEJ WRAZ Z PRZYŁĄCZAMI w m. KONARY, KONARY KOLONIA gmin. Klimontów	
OBIEKT SIEĆ WODOCIĄGOWA	TEREN PROJEKT ZAGOSPODAROWANIA TERENU
BRANZA SANITARNA	DATA 05-2006r.
PROJEKTOWAŁ mgr inż. Bogdan JUCHA	OPRACOWAŁ mgr inż. Marek BARAŃSKI
NUMER NR EWID. PDK/0174/PWOS/05	SKALA Skala
PROJEKTOWAŁ mgr inż. Marek BARAŃSKI	OPRACOWAŁ mgr inż. Bogdan Jucha

Uprawnienie budowlane do projektowania i kierowania robotami budowlanymi bez ograniczeń w specjalności instalacyjnej w zakresie sieci, instalacji i urządzeń sanitarnych, wodociągowych i kanalizacyjnych, ciepłych, wentylacyjnych i gazowych

MAPA DO CELÓW PROJEKTOWYCH
skala : 1:1000

obiekt: KONARY - KOLONIA
gmina: Klimontów
woj. świętokrzyskie

Mapa jest aktualna w zakresie oznaczonym kolorem czarnym.

Wykonawca:
PRACOWNIA USŁUG GEODEZYJNYCH
GEODETA UPRAWNIONY
mgr inż. Jan Kozieł
ul. Kłosa, Wyszyńskiego 14/12.

Kierownik roboty:
mgr inż. Jan Kozieł

ZAKŁAD USŁUGOWY
PROJEKTOWANIE I NADZORY
inż. Grzegorz Szczepański
37-200 Przeworsk, ul. Głęboka 28
tel/fax (0-16) 649-02-40
REGON 650158611 NIP 794-101-09-51

013
 062

czarna
 29.07.2005
 2663 - 22/2005

29.07.2005
 J. Kozieł

4657600
 4.