

Gm. KLIMONTÓW w

007859+

5473500

+

+

+

+

+

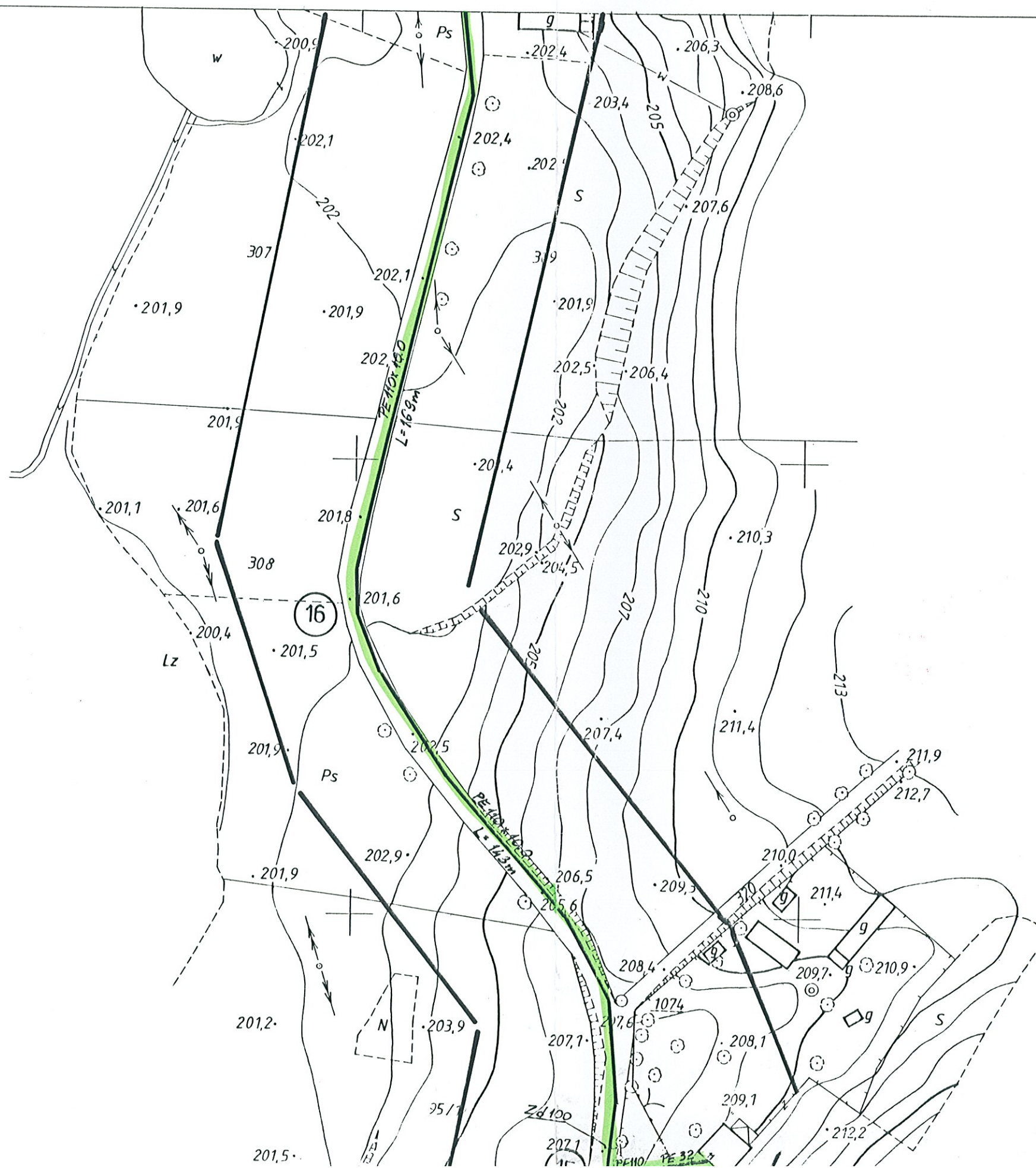
+

+

+

40 59200

54735



STAROSTA SANDOMIERSKI
Załącznik Uzgodnienia Dokumentacji Projektowej

Na podstawie: Ustawy z dnia 17 maja 1989 r. - Prawo geodezyjne i kartograficzne (Dz. U. Nr 100, poz. 1086 i Nr 120, poz. 1268) zgodnie z: Ustytuowaniem projektowanych sieci uzbrojenia terenu.

Sieć wodociągowa z punkcjami
(wyszczególnienie uzgodnionych sieci uzbrojenia terenu)

Uzgodnione usytuowanie sieci uzbrojenia terenu podlega wytyczeniu i geodezyjnej inwentaryzacji powykonawczej przez jednostki uprawnione do wykonywania prac geodezyjnych.

W razie niezgodności realizacji sieci uzbrojenia terenu z uzgodnionym projektem inwestor zobowiązany jest przedłożyć mapę z wynikami pomiarów powykonawczych właściwemu organowi administracji architektoniczno-budowlanej.

Uzgodnienie usytuowania projektowanych sieci uzbrojenia terenu zachowuje ważność przez okres 3 lat od dnia wydania opinii w sprawie uzgodnienia usytuowania projektowanych sieci uzbrojenia terenu. Uzgodnienie traci ważność w przypadku, o którym mowa w § 13 rozporządzenia Ministra Rozwoju Regionalnego i Budownictwa z dnia 2 kwietnia 2001 r. w sprawie geodezyjnej ewidencji sieci uzbrojenia terenu oraz zespołów uzgadniania dokumentacji projektowej (Dz. U. Nr 38, poz. 455).

150/06
(sygn. opinii)
Sandomierz, dn. 05.07.2006r.
(miejscowość i data)

Z up. Starosty
(Przewodniczący Zespołu)
mgr inż. Robert Jaroś
Przewodniczący Zespołu

MAPA DO CELÓW PROJ

skala : 1:1000

obiekt: KONARY
gmina: Klimontów
woj. świętokrzyskie

Mapa jest aktualna w zakresie oznaczonym

Wykonawca:

PRACOWNIA USŁUG GEODEZYJNYCH

35-400 Klimontów, ul. 1 Maja 8
tel. 014 25 15 52
NIP 66-19-73-416, REGON 14162370

czarna

29.07.2005

2663 - 22/2005

MAPA SYTUACYJNO-WYSOKOŚCIOWA

Założona w 1993 r. przez

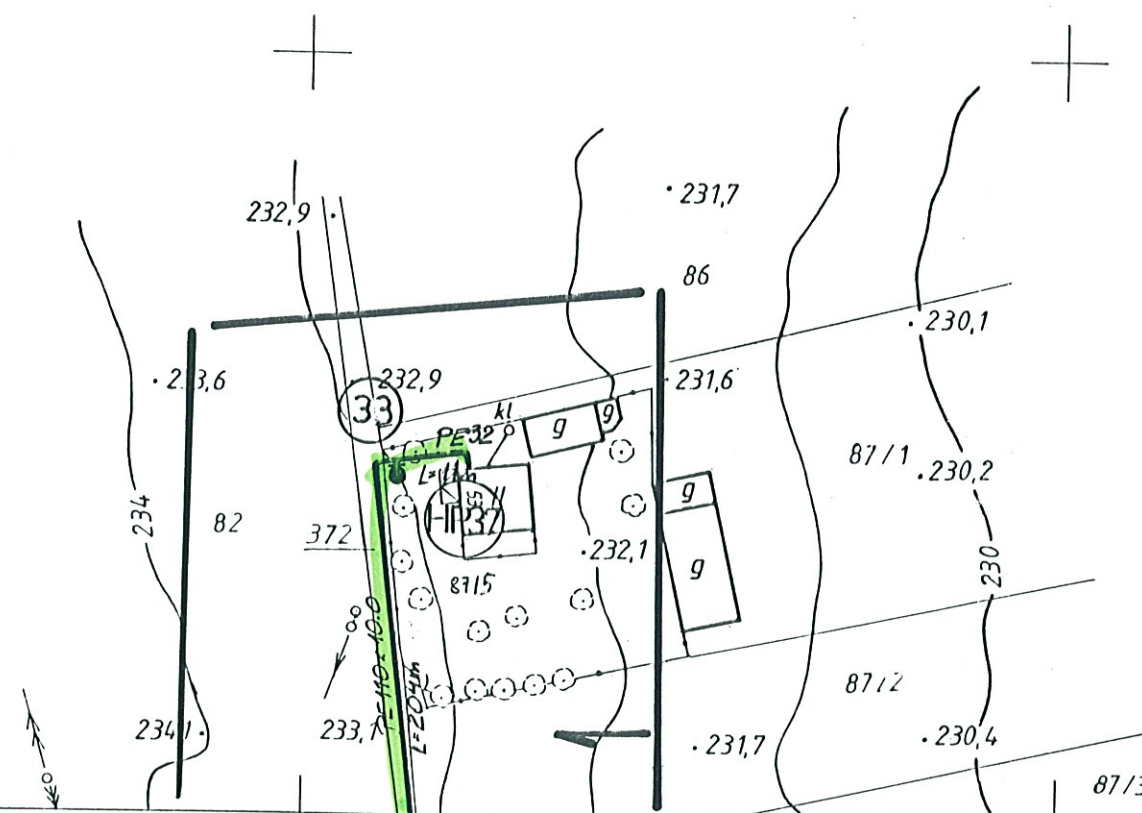
PAŃSTWOWE PRZEDSIĘBIORSTWO GEODEZYJNO-KARTOGRAFICZNE
w WARSZAWIE

Kierownik Pracowni mgr inż. Elżbieta Pruszczyk
Kierownik Zakładu mgr inż. Kazimierz Dubaniewicz

29.07.2005

Klimontów
073

154.223.074
1:1000



PROJEKTOWYCH
:1000

IARY
dntów
rżyskie

vznaczonym kolorem czarnym.

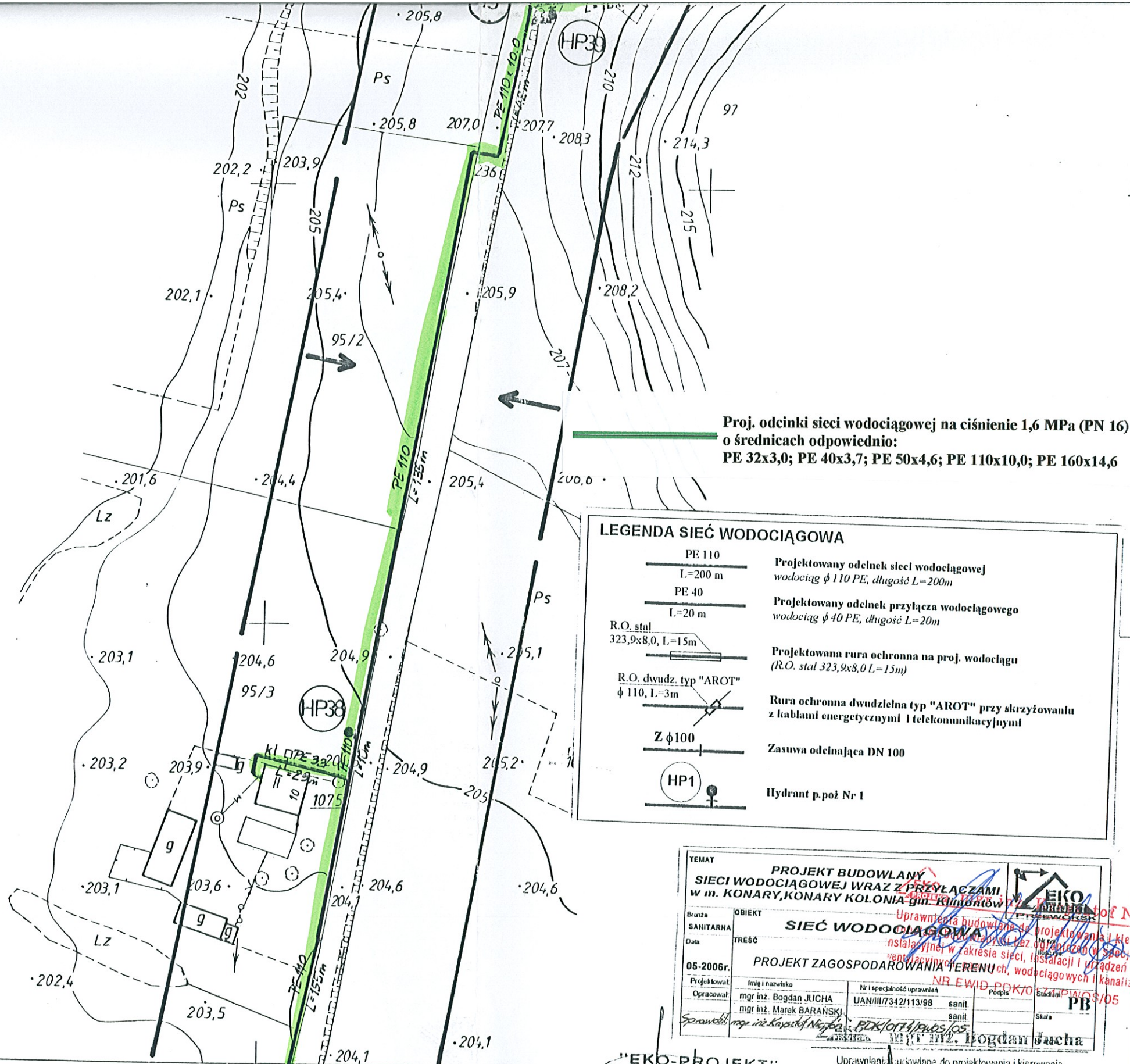
Kierownik roboty:

GEODETA UPRAWNIONY
mgr inż. Jan Koziet
ul. Kard. Wyszyńskiego 14/12
Lubomierz tel. 823 55-70

Jan Koziet

072
073 1 083
122

Gm. KLIMONTÓW
1. wieś Konary



2003-1/93

(5) ZAKŁAD USŁUGOWY
PROJEKTOWANIE I NADZORY
mgr inż. Grzegorz Szczepański
37-200 Przeworsk, ul. Głęboka 28
tel/fax (0-16) 649-02-40
REGON 850158811 NIP 784-101-09-51