

GMINA KLIMONTÓW
w Klimontowie
27-640 Klimontów
pow. Sandomierski
woj. Świętokrzyskie
NIP: 864-17-29-561, Regon: 83040994

Egz.5

PROJEKT BUDOWLANY

ODBUDOWY DROGI GMINNEJ BERADZ – ŁOWNICA dl.750 m

OBIEKT : Droga gminna
Beradz - Łownica

**WŁAŚCICIEL
NIERUCHOMOŚCI:** Gmina Klimontów

INWESTOR : Urząd Gminy w Klimontowie
27- 640 Klimontów
pow. Sandomierski
woj. Świętokrzyskie

PROJEKTANT : mgr inż. Czesław Bzdyra
27- 640 Klimontów ul. Zysmana 12
upr. proj. 72/T-bg /98

KLIMONTÓW 20.10. 2006

mgr inż. **CZESŁAW BZDYRA**
uprawnienia budowlane do projektowania
bez ograniczeń
w spec. konstrukcyjno-budowlanej
nr ewid: 72/Tbg/98

SPIS ZAWARTOŚCI OPRACOWANIA

- 1 . Opis techniczny
- 2 . Decyzja o ustaleniu warunków zabudowy i zagospodarowania terenu wydana przez Wójta Gminy Klimontów
- 3 . Oświadczenie projektanta odnośnie kompletności opracowania
- 4 . Kserokopia uprawnień budowlanych do projektowania Nr 72/Tbg/98 nadanych przez Wojewodę Tarnobrzieskiego
- 5 . Zaświadczenie Świętokrzyskiej Okręgowej Izby Inżynierów Budownictwa w Kielcach o przynależności do Izby
- 6 . Wykaz właścicieli działek przyległych do drogi
- 7 . Część graficzna
 - 7.1 Orientacja w skali 1 : 10.000 rys. 1
 - 7.2 Plan zagosp. terenu w skali 1 : 5.000 rys. 2
 - 7.3 Przekrój normalny w skali 1 : 50 rys. 3
 - 7.4 Mapa ewidencji gruntów w skali 1: 5.000 rys. 4
- 8 . Szczegółowe specyfikacje techniczne
- 9 . Przedmiar robót
- 10 . Kosztorys inwestorski

OPIS TECHNICZNY

do projektu budowlanego na odbudowę drogi gminnej
Beradz - Łownica dł.750 m

Inwestor :

Urząd Gminy
w Klimontowie
woj. świętokrzyskie

I. Podstawa opracowania

1. Umowa o dzieło .
2. Ustawa z dnia 07 lipca 1994 r. - Prawo budowlane / Dz.U. Nr 156, poz. 1118 z 2006 r. z późn. zm. /.
3. Ustawa z dnia 21 marca 1995 r. o drogach publicznych / Dz. U. Nr 71 , poz. 838 z późn. zm. /.
4. Rozporządzenie Ministra Transportu i Gospodarki Morskiej z dnia 02 marca 1999 r. w sprawie warunków technicznych , jakim powinny odpowiadać drogi publiczne i ich usytuowanie / Dz. U. Nr 43 , poz. 430 /.
5. Rozporządzenie Ministra Infrastruktury z dnia 02 września 2004 r. w sprawie szczegółowego zakresu i formy dokumentacji projektowej, specyfikacji technicznych wykonania i odbioru robót budowlanych oraz programu funkcjonalno - użytkowego / Dz. U. Nr 202 ,poz. 2072/.
6. Katalog typowych konstrukcji jezdni podatnych . Wydanie II znowelizowane opracowane przez Instytut Badawczy Dróg i Mostów w Warszawie .

II. Lokalizacja projektowego odcinka

Przedmiotowy odcinek drogi położony jest na terenie miejscowości Beradz w woj. świętokrzyskim i znajduje się w administracji Urzędu Gminy w Klimontowie . Projektowana droga posiada długość 750 m. Początek projektowanego odcinka stanowi skrzyżowanie z drogą powiatową nr 0714 T Przepiórów - Pokrzywianka, a koniec rów melioracyjny stanowiący granicę gminy Klimontów / Lipnik.

III. Stan istniejący

Istniejąca droga o nawierzchni tłuczniowo – żwirowej przebiega w terenie falistym. Szerokość jezdni jest zmienna i oscyluje w granicach 3,00 m, a korony drogi w granicach 4,00 m .

Istniejąca nawierzchnia posiada liczne uszkodzenia warstwy jezdni. Na znacznej powierzchni jezdni widoczne są ubytki i odkształcenia zarówno w profilu podłużnym jak i w przekroju poprzecznym.

W sąsiedztwie drogi przebiegają napowietrzne linie ; energetyczna NN i teletechniczna .

IV. Założenia projektowe

- klasa techniczna drogi - „ D ”
- prędkość projektowa - $V_p = 40 \text{ km / h}$
- obciążenie na oś - 80 kN
- kategoria ruchu - KR-1
- szerokość jezdni – 3,00 m
- szerokość obustronnych poboczy - 2 x 0,50 m
- niweleta po istniejącej nawierzchni
- spadki poprzeczne jezdni zgodnie z warunkami technicznymi.

1. Przebieg drogi w planie

Projektowany odcinek drogi przebiega po osi istniejącej drogi w granicach pasa drogowego, bez naruszenia własności osób trzecich, co ma wpływ na wielkość promieni łuków poziomych i zminimalizowanie kosztów odbudowy. Załamania osi drogi należy wyokrąglić łukami poziomymi o normatywnych promieniach.

2. Przekrój poprzeczny

Zaprojektowano przekrój poprzeczny o następujących parametrach :

- szerokość jezdni 3,00 m
- szerokość obustronnych poboczy 2 x 0,50 m
- szerokość korony drogi 4,00 m
- spadek poprzeczny jezdni (daszkowy) - 2 %
- spadek poprzeczny poboczy 8 %

3. Niweleta drogi

Zaprojektowano niweletę drogi jako wpisaną w teren, celem zminimalizowania kosztów odbudowy drogi.

4. Konstrukcja nawierzchni jezdni

Zaprojektowano następujący układ konstrukcyjny jezdni :

- warstwa ścieralna grub. 4 cm z betonu asfaltowego średnioziarnistego o strukturze zamkniętej II standard wg PN – S – 96025/00
- warstwa wyrównawcza grub. 2 cm z betonu asfaltowego
- podbudowa gr. 20 cm z tuczni kamiennego

Pobocza należy utwardzić kruszywem łamanym gr. 8 cm.

5. Odwodnienie drogi

Odwodnienie drogi odbywa się powierzchniowo poprzez grawitacyjny spływ wód opadowych zgodnie z naturalnymi spadkami terenu.

6. Oznakowanie pionowe

Skrzyżowanie z drogą powiatową nr 0714 T Przepiórów – Pokrzywianka należy oznakować znakami ostrzegawczymi na słupkach z rur stalowych o średnicy 40 mm , zgodnie z „Instrukcją o znakach pionowych”.

Z uwagi na nienormatywną szerokość jezdni , należy wprowadzić ograniczenia ruchu po uprzednim opracowaniu projektu organizacji ruchu.

mgr inż. CZESŁAW BZDYRA
uprawnienia budowlane do projektowania
bez ograniczeń
w spec. konstrukcyjno-budowlanej
nr ewid: 72/Tbg/98

GMINA KLIMONTÓW
w Klimontowie
27-640 Klimontów
pow. Sandomierski
woj. Świętokrzyskie
NIP: 864-17-29-561, Regon: 830409940

INFORMACJA

DOT. BEZPIECZEŃSTWA I OCHRONY ZDROWIA

Nazwa i adres obiektu budowlanego:

Odbudowa drogi gminnej
Beradz - Łownica

Nazwa i adres inwestora:

Urząd Gminy w Klimontowie
27-640 Klimontów
ul. Zysmana 1
woj. świętokrzyskie

Projektant :

mgr inż. Czesław Bzdyra
27-640 Klimontów
ul. Zysmana 12
upr. bud. nr 72/T-bg /98

SPORZĄDZIŁ:

mgr inż. **CZESŁAW BZDYRA**
uprawnienia budowlane do projektowania
bez ograniczeń
w spec. konstrukcyjno-budowlanej
nr ewid: 72/Tbg/98

KLIMONTÓW , dn. 20.10.2006

CZEŚĆ OPISOWA

GMINA KLIMONTÓW
w Klimontowie
27-640 Klimontów
pow. Sandomierski
woj. Świętokrzyskie
NIP: 664 720 12 61
REGON: 1423561
KRS: 000083040994

1. Zakres robót dla całego zamierzenia budowlanego oraz kolejność realizacji poszczególnych obiektów.

Projektowana droga posiada długość 750 m. Początek projektowanego odcinka stanowi skrzyżowanie z drogą powiatową nr 0714 T Przepiórów - Pokrzywianka, a koniec rów melioracyjny stanowiący granicę gminy Klimontów / Lipnik.

Zakres planowanych robót obejmuje wykonanie nawierzchni twardej ulepszonej o szer. 3,00 m na całym odcinku. Istniejącą podbudowę tłuczniowo - żwirową należy wzmocnić warstwą tłucznia kamiennego gr. 20 cm. Następnie należy wbudować dwie warstwy betonu asfaltowego o gr. 2 + 4 cm / w-wa wiążąca i ścieralna /.

2. Wykaz istniejących obiektów budowlanych.

Istniejąca droga posiada nawierzchnię tłuczniowo - żwirową o szerokości ok. 3,00 m. Odwodnienie pasa drogowego odbywa się powierzchniowo poprzez grawitacyjny spływ wód opadowych zgodnie z naturalnymi spadkami terenu.

3. Wskazanie elementów zagospodarowania działki lub terenu, które mogą stwarzać zagrożenie bezpieczeństwa i zdrowia ludzi.

W sąsiedztwie pasa drogowego projektowanej drogi zlokalizowana jest napowietrzna linia energetyczna NN i teletechniczna wraz z przyłączami do indywidualnych gospodarstw.

4. Wskazanie dotyczące przewidywanych zagrożeń występujących podczas realizacji robót budowlanych, określające skalę i rodzaje zagrożeń oraz miejsce i czas ich wystąpienia.

Na projektowanej drodze odbywa się całodobowy ruch pojazdów o znaczeniu lokalnym. Skala zagrożenia – średnia.

Skrzyżowania projektowanej drogi z istniejącym uzbrojeniem technicznym / linia i przyłącza energetyczne i teletechniczne / - skala zagrożenia średnia.

5. Wskazanie sposobu prowadzenia instruktażu pracowników przed przystąpieniem do realizacji robót szczególnie niebezpiecznych.

Szkolenie okresowe BHP prowadzone przez inspektora d/s BHP w zakładzie pracy. Przestrzeganie zasad bezpieczeństwa pracy na budowie i organizacja zabezpieczeń – instruktaż bieżący prowadzony przez kierownika budowy.

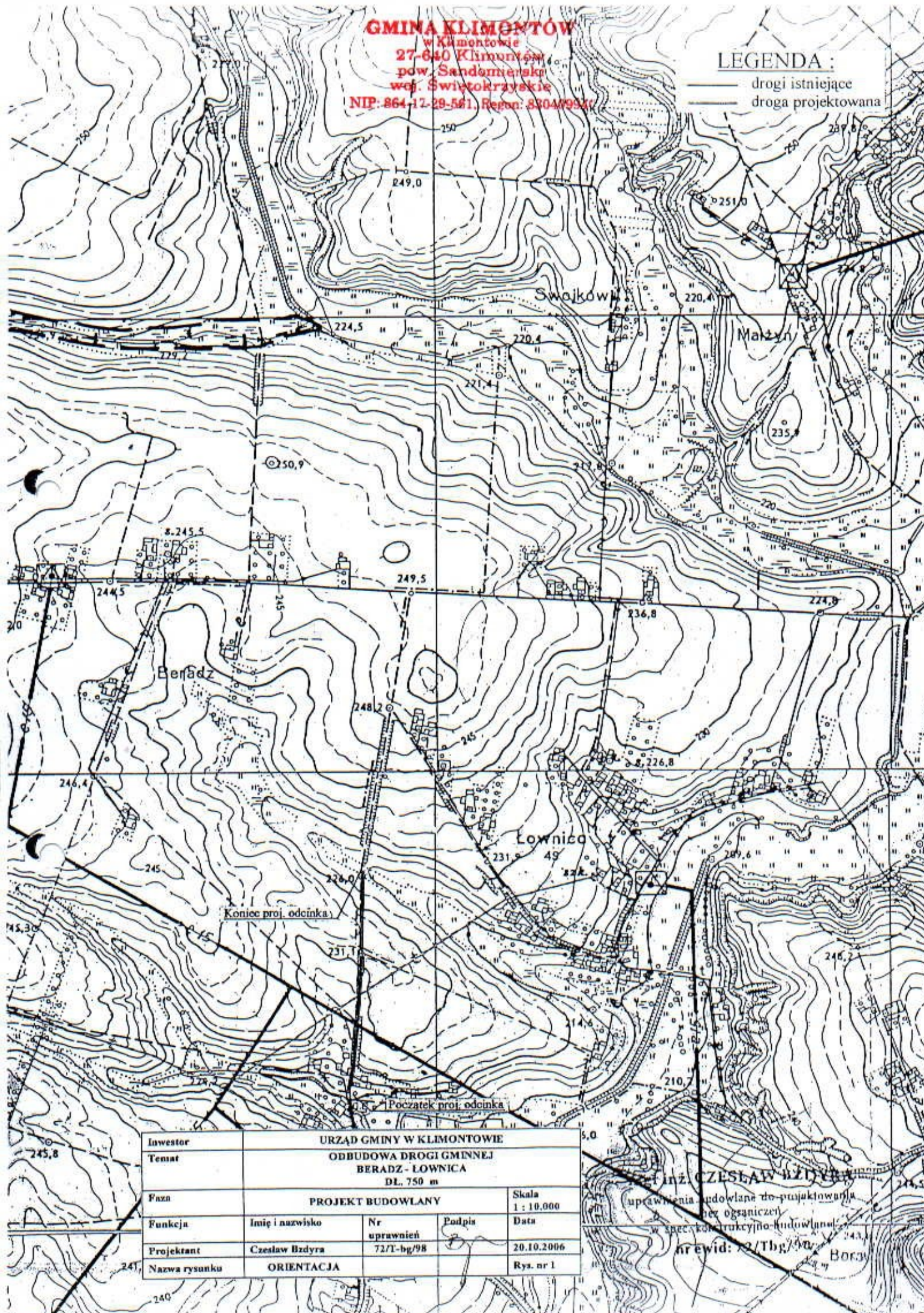
6. Wskazanie środków technicznych i organizacyjnych, zapobiegających niebezpieczeństwom wynikającym z wykonywania robót budowlanych w strefach szczególnego zagrożenia zdrowia lub w ich sąsiedztwie, w tym zapewniających bezpieczną i sprawną komunikację, umożliwiającą szybką ewakuację na wypadek pożaru, awarii i innych zagrożeń.

Teren budowy należy odpowiednio zabezpieczyć na czas realizacji robót, oznakować tablicami oraz znakami drogowymi zgodnie z zatwierdzonym Tymczasowym Projektem Organizacji Ruchu. W przypadku konieczności całkowitego zajęcia pasa drogowego, należy oznakować objazdy umożliwiające sprawną komunikację.

mgr inż. **CZESŁAW BZDYRA**
uprawnienia budowlane do projektowania
bez ograniczeń
w spec. konstrukcyjno-budowlanej
nr ewid: 72/Tbg/98

GMINA KLIMONTÓW
 w Klimontowie
 27-640 Klimontów
 pow. Sandomierski
 woj. Świętokrzyskie
 NIP: 864-17-29-561, Regon: 830409330

LEGENDA:
 — drogi istniejące
 — droga projektowana



Koniec proj. odcinka

Początek proj. odcinka

Investor	URZĄD GMINY W KLIMONTOWIE			
Temat	OBBUDOWA DRÓGI GMINNEJ BERADZ - ŁOWNICA DL. 750 m			
Faza	PROJEKT BUDOWLANY			
Funkcja	Imię i nazwisko	Nr uprawnień	Podpis	Skala 1 : 10.000
Projektant	Czesław Bzdya	7271-bg/98	<i>[Signature]</i>	Data 20.10.2006
Nazwa rysunku	ORIENTACJA			Rys. nr 1

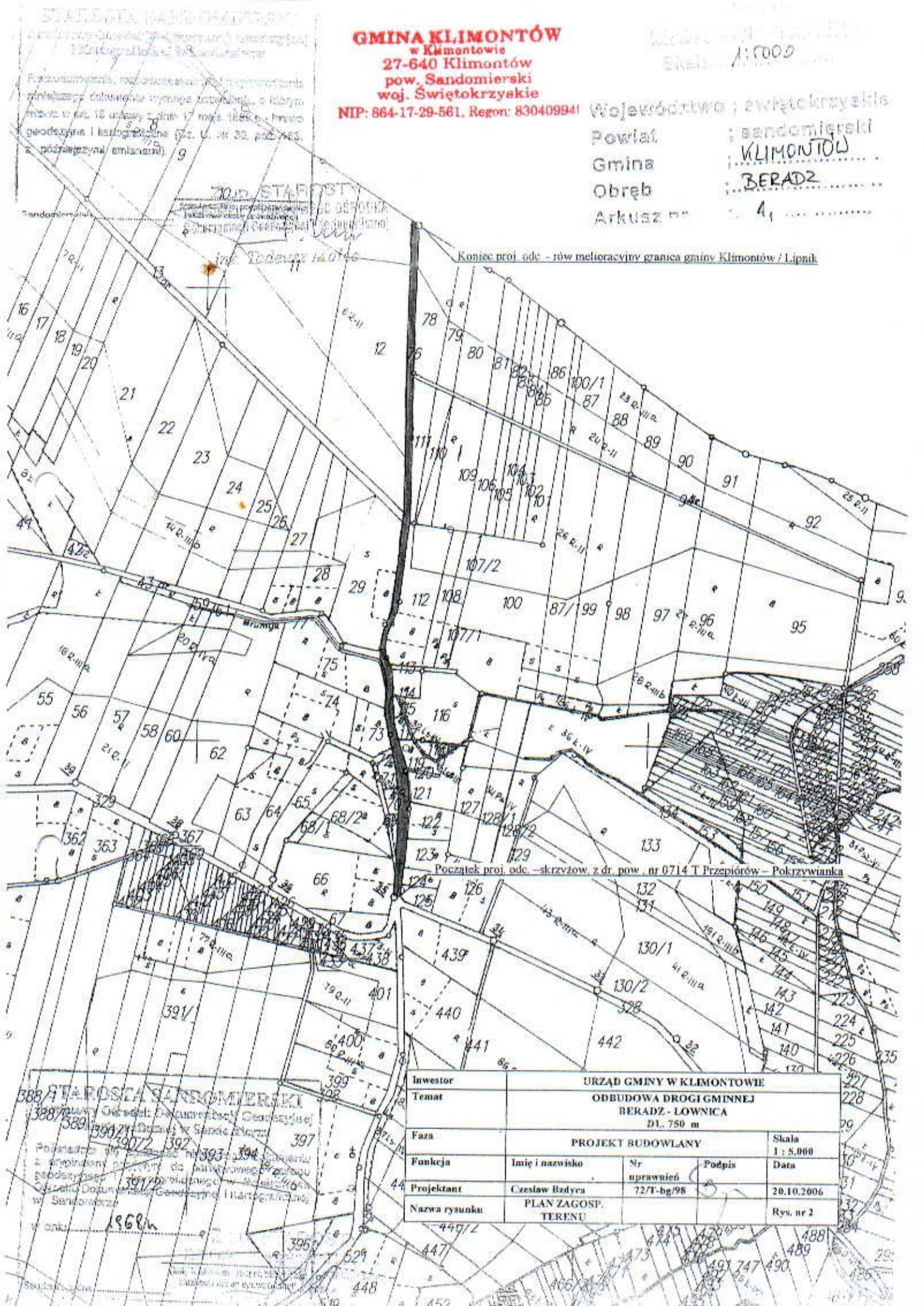
inż. CZESŁAW BZDYRA
 uprawnienia budowlane do projektowania
 bez ograniczeń
 w spec. konstrukcyjno-budowlanej
 nr ewid: 2/Tbg/98

BORCZ

GMINA KLIMONTÓW
w Klimontowie
27-640 Klimontów
pow. Sandomierski
woj. Świętokrzyskie

NIP: 864-17-29-561, Regon: 83040994

Województwo : świętokrzyskie
Powiat : sandomierski
Gmina : KLIMONTÓW
Obręb : BERADZ
Arkusz nr : 4

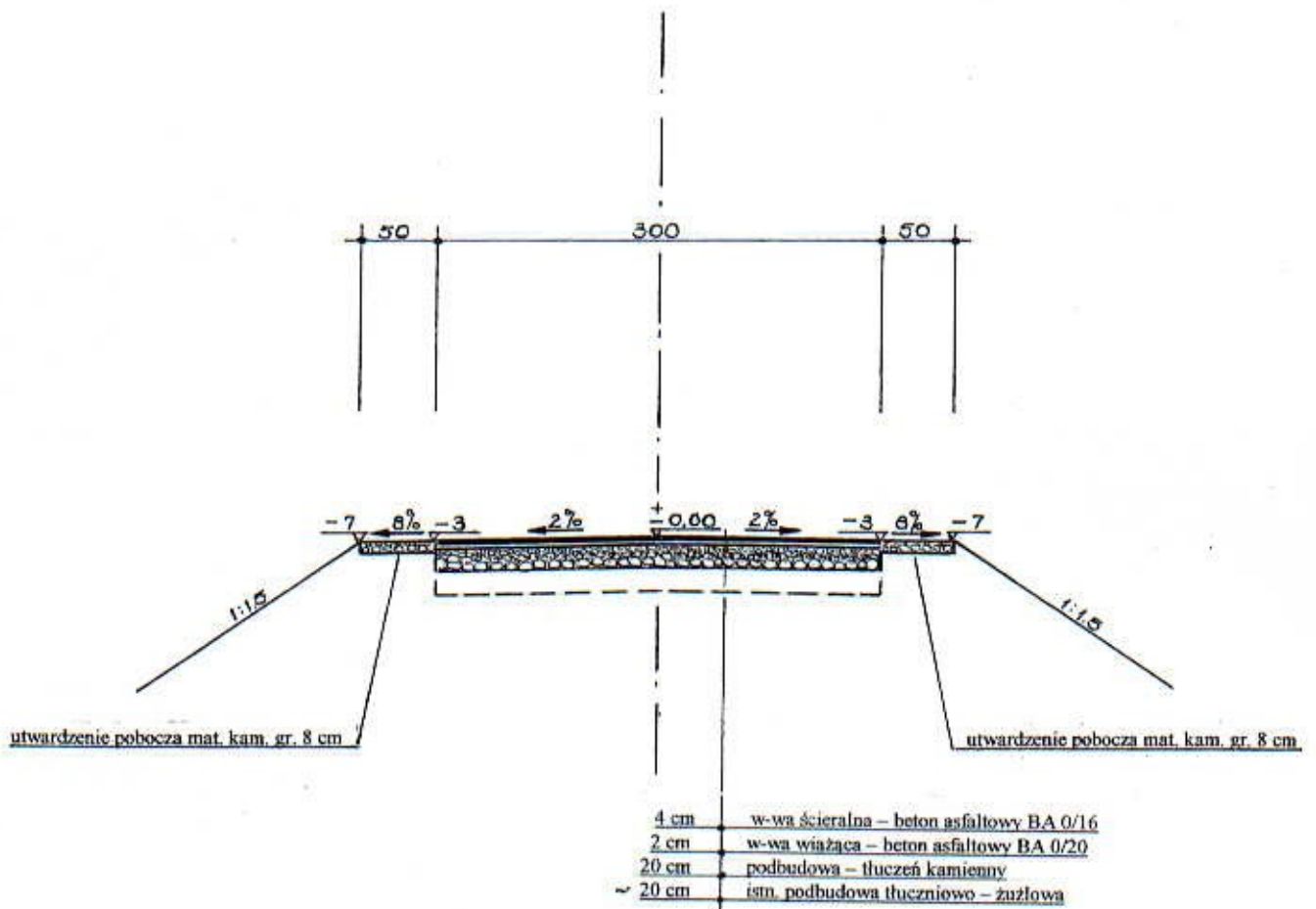


Investor	URZĄD GMINY W KLIMONTOWIE		
Temat	ODBUDOWA DRÓGI GMINNEJ BERADZ - LOWNICA DŁ. 750 m		
Faza	PROJEKT BUDOWLANY		Skala 1 : 5.000
Funkcja	Imię i nazwisko	Nr uprawnień	Podpis
Projektant	Czesław Bdyca	72/T-bg/98	
Nazwa rysunku	PLAN ZAGOSP. TERENU		Data 20.10.2006
			Rys. nr 2

STAROSTA SANDOMIERSKI
Urząd Starosty Sandomierskiego
ul. Wolności 10, 25-100 Sandomierz
Tel. (41) 24-21-10, 24-21-11, 24-21-12, 24-21-13, 24-21-14, 24-21-15, 24-21-16, 24-21-17, 24-21-18, 24-21-19, 24-21-20, 24-21-21, 24-21-22, 24-21-23, 24-21-24, 24-21-25, 24-21-26, 24-21-27, 24-21-28, 24-21-29, 24-21-30, 24-21-31, 24-21-32, 24-21-33, 24-21-34, 24-21-35, 24-21-36, 24-21-37, 24-21-38, 24-21-39, 24-21-40, 24-21-41, 24-21-42, 24-21-43, 24-21-44, 24-21-45, 24-21-46, 24-21-47, 24-21-48, 24-21-49, 24-21-50, 24-21-51, 24-21-52, 24-21-53, 24-21-54, 24-21-55, 24-21-56, 24-21-57, 24-21-58, 24-21-59, 24-21-60, 24-21-61, 24-21-62, 24-21-63, 24-21-64, 24-21-65, 24-21-66, 24-21-67, 24-21-68, 24-21-69, 24-21-70, 24-21-71, 24-21-72, 24-21-73, 24-21-74, 24-21-75, 24-21-76, 24-21-77, 24-21-78, 24-21-79, 24-21-80, 24-21-81, 24-21-82, 24-21-83, 24-21-84, 24-21-85, 24-21-86, 24-21-87, 24-21-88, 24-21-89, 24-21-90, 24-21-91, 24-21-92, 24-21-93, 24-21-94, 24-21-95, 24-21-96, 24-21-97, 24-21-98, 24-21-99, 24-21-100, 24-21-101, 24-21-102, 24-21-103, 24-21-104, 24-21-105, 24-21-106, 24-21-107, 24-21-108, 24-21-109, 24-21-110, 24-21-111, 24-21-112, 24-21-113, 24-21-114, 24-21-115, 24-21-116, 24-21-117, 24-21-118, 24-21-119, 24-21-120, 24-21-121, 24-21-122, 24-21-123, 24-21-124, 24-21-125, 24-21-126, 24-21-127, 24-21-128, 24-21-129, 24-21-130, 24-21-131, 24-21-132, 24-21-133, 24-21-134, 24-21-135, 24-21-136, 24-21-137, 24-21-138, 24-21-139, 24-21-140, 24-21-141, 24-21-142, 24-21-143, 24-21-144, 24-21-145, 24-21-146, 24-21-147, 24-21-148, 24-21-149, 24-21-150, 24-21-151, 24-21-152, 24-21-153, 24-21-154, 24-21-155, 24-21-156, 24-21-157, 24-21-158, 24-21-159, 24-21-160, 24-21-161, 24-21-162, 24-21-163, 24-21-164, 24-21-165, 24-21-166, 24-21-167, 24-21-168, 24-21-169, 24-21-170, 24-21-171, 24-21-172, 24-21-173, 24-21-174, 24-21-175, 24-21-176, 24-21-177, 24-21-178, 24-21-179, 24-21-180, 24-21-181, 24-21-182, 24-21-183, 24-21-184, 24-21-185, 24-21-186, 24-21-187, 24-21-188, 24-21-189, 24-21-190, 24-21-191, 24-21-192, 24-21-193, 24-21-194, 24-21-195, 24-21-196, 24-21-197, 24-21-198, 24-21-199, 24-21-200, 24-21-201, 24-21-202, 24-21-203, 24-21-204, 24-21-205, 24-21-206, 24-21-207, 24-21-208, 24-21-209, 24-21-210, 24-21-211, 24-21-212, 24-21-213, 24-21-214, 24-21-215, 24-21-216, 24-21-217, 24-21-218, 24-21-219, 24-21-220, 24-21-221, 24-21-222, 24-21-223, 24-21-224, 24-21-225, 24-21-226, 24-21-227, 24-21-228, 24-21-229, 24-21-230, 24-21-231, 24-21-232, 24-21-233, 24-21-234, 24-21-235, 24-21-236, 24-21-237, 24-21-238, 24-21-239, 24-21-240, 24-21-241, 24-21-242, 24-21-243, 24-21-244, 24-21-245, 24-21-246, 24-21-247, 24-21-248, 24-21-249, 24-21-250, 24-21-251, 24-21-252, 24-21-253, 24-21-254, 24-21-255, 24-21-256, 24-21-257, 24-21-258, 24-21-259, 24-21-260, 24-21-261, 24-21-262, 24-21-263, 24-21-264, 24-21-265, 24-21-266, 24-21-267, 24-21-268, 24-21-269, 24-21-270, 24-21-271, 24-21-272, 24-21-273, 24-21-274, 24-21-275, 24-21-276, 24-21-277, 24-21-278, 24-21-279, 24-21-280, 24-21-281, 24-21-282, 24-21-283, 24-21-284, 24-21-285, 24-21-286, 24-21-287, 24-21-288, 24-21-289, 24-21-290, 24-21-291, 24-21-292, 24-21-293, 24-21-294, 24-21-295, 24-21-296, 24-21-297, 24-21-298, 24-21-299, 24-21-300, 24-21-301, 24-21-302, 24-21-303, 24-21-304, 24-21-305, 24-21-306, 24-21-307, 24-21-308, 24-21-309, 24-21-310, 24-21-311, 24-21-312, 24-21-313, 24-21-314, 24-21-315, 24-21-316, 24-21-317, 24-21-318, 24-21-319, 24-21-320, 24-21-321, 24-21-322, 24-21-323, 24-21-324, 24-21-325, 24-21-326, 24-21-327, 24-21-328, 24-21-329, 24-21-330, 24-21-331, 24-21-332, 24-21-333, 24-21-334, 24-21-335, 24-21-336, 24-21-337, 24-21-338, 24-21-339, 24-21-340, 24-21-341, 24-21-342, 24-21-343, 24-21-344, 24-21-345, 24-21-346, 24-21-347, 24-21-348, 24-21-349, 24-21-350, 24-21-351, 24-21-352, 24-21-353, 24-21-354, 24-21-355, 24-21-356, 24-21-357, 24-21-358, 24-21-359, 24-21-360, 24-21-361, 24-21-362, 24-21-363, 24-21-364, 24-21-365, 24-21-366, 24-21-367, 24-21-368, 24-21-369, 24-21-370, 24-21-371, 24-21-372, 24-21-373, 24-21-374, 24-21-375, 24-21-376, 24-21-377, 24-21-378, 24-21-379, 24-21-380, 24-21-381, 24-21-382, 24-21-383, 24-21-384, 24-21-385, 24-21-386, 24-21-387, 24-21-388, 24-21-389, 24-21-390, 24-21-391, 24-21-392, 24-21-393, 24-21-394, 24-21-395, 24-21-396, 24-21-397, 24-21-398, 24-21-399, 24-21-400, 24-21-401, 24-21-402, 24-21-403, 24-21-404, 24-21-405, 24-21-406, 24-21-407, 24-21-408, 24-21-409, 24-21-410, 24-21-411, 24-21-412, 24-21-413, 24-21-414, 24-21-415, 24-21-416, 24-21-417, 24-21-418, 24-21-419, 24-21-420, 24-21-421, 24-21-422, 24-21-423, 24-21-424, 24-21-425, 24-21-426, 24-21-427, 24-21-428, 24-21-429, 24-21-430, 24-21-431, 24-21-432, 24-21-433, 24-21-434, 24-21-435, 24-21-436, 24-21-437, 24-21-438, 24-21-439, 24-21-440, 24-21-441, 24-21-442, 24-21-443, 24-21-444, 24-21-445, 24-21-446, 24-21-447, 24-21-448, 24-21-449, 24-21-450, 24-21-451, 24-21-452, 24-21-453, 24-21-454, 24-21-455, 24-21-456, 24-21-457, 24-21-458, 24-21-459, 24-21-460, 24-21-461, 24-21-462, 24-21-463, 24-21-464, 24-21-465, 24-21-466, 24-21-467, 24-21-468, 24-21-469, 24-21-470, 24-21-471, 24-21-472, 24-21-473, 24-21-474, 24-21-475, 24-21-476, 24-21-477, 24-21-478, 24-21-479, 24-21-480, 24-21-481, 24-21-482, 24-21-483, 24-21-484, 24-21-485, 24-21-486, 24-21-487, 24-21-488, 24-21-489, 24-21-490, 24-21-491, 24-21-492, 24-21-493, 24-21-494, 24-21-495, 24-21-496, 24-21-497, 24-21-498, 24-21-499, 24-21-500.

PRZEKRÓJ NORMALNY

SKALA 1 : 50



Investor	URZĄD GMINY W KLIMONTOWIE			
Temat	ODBUDOWA DROGI GMINNEJ BERADZ - ŁOWNICA DL. 750 m			
Faza	PROJEKT BUDOWLANY			Skala 1 : 50
Funkcja	Imię i nazwisko	Nr uprawnień	Podpis	Data
Projektant	Czesław Bzdyra	72/T-bg/98		20.10.2006
Nazwa rysunku	PRZEKRÓJ NORMALNY			Rys. nr 3

mgr inż. CZESŁAW BZDYRA
 uprawnienia budowlane do projektowania
 bez ograniczeń
 w spec. konstrukcyjno-budowlanej
 nr ewid: 72/Tbg/98

STAROSTA SANDOMIERSKI

Powiatowy Ośrodek Dokumentacji Geodezyjnej i Kartograficznej w Sandomierzu

Reprodukowanie, rozpowszechnianie i rozprowadzanie niniejszego dokumentu wymaga zezwolenia, o którym mowa w art. 18 ustawy z dnia 17 maja 1989 r. - Prawo geodezyjne i kartograficzne (Dz. U. Nr 30, poz. 163, z późniejszymi zmianami).

GMINA KLIMONTÓW
w Klimontowie
27-640 Klimontów
pow. Sandomierski
woj. Świętokrzyskie
NIP: 864-17-29-561, Regon: 830409940

KOPIA
MAPA EWIDENCYJNA
Skala... 1:5000

Województwo ; świętokrzyskie
Powiat ; sandomierski
Gmina ; KLIMONTÓW
Obręb ; BERADZ
Arkusz nr : 4

Z up. STAROSTY

Kierownik Powiatowego Ośrodka Dokumentacji Geodezyjnej i Kartograficznej

inż. Tadeusz Małec

Koniec proj. odcinka

Początek proj. odcinka

STAROSTA SANDOMIERSKI

Powiatowy Ośrodek Dokumentacji Geodezyjnej i Kartograficznej w Sandomierzu

Powiedcza się zgodność niniejszego dokumentu z oryginałem przyjętym do państwowego zasobu geodezyjnego i kartograficznego w Powiatowym Ośrodku Dokumentacji Geodezyjnej i Kartograficznej w Sandomierzu

w dniu 18.06.2006

Z up. STAROSTY

Kierownik Powiatowego Ośrodka Dokumentacji Geodezyjnej i Kartograficznej

Investor	URZĄD GMINY W KLIMONTOWIE			
Temat	ODBUDOWA DROGI GMINNEJ BERADZ - ŁOWNICA DL. 750 m			
Faza	PROJEKT BUDOWLANY			
Funkcja	Imię i nazwisko	Nr uprawnień	Podpis	Skala
Projektant	Czesław Bzdrya	72/T-bg/98	[Signature]	1:5.000
Nazwa rysunku	MAPA EWID. GRUNTÓW			Data
				20.10.2006
				Rys. nr 4

