

Uchwała Nr XVI/ /08
Rady Gminy w Klimontowie
z dnia 28 kwietnia 2008r
w sprawie przyjęcia "Planu odnowy sołectwa Górki"

Na podstawie art. 18 ust. 2 pkt. 6 ustawy z dnia 8 marca 1990 r o samorządzie gminnym (j.t. z 2001r Dz. U. Nr 142, poz. 1591 z późn. zm.) Rada Gminy w Klimontowie uchwala, co następuje:

§ 1

Przyjmuje się "Plan odnowy sołectwa Górki" w brzmieniu jak załącznik do niniejszej uchwały.

§ 2

Wykonanie uchwały powierza się Wójtowi Gminy.

§ 3

Uchwała wchodzi w życie z dniem jej podjęcia.

PLAN ODNOWY SOŁECTWA GÓRKI
LATA 2008-2012

PLAN ODNOWY SOŁECTWA GÓRKI

GMINA KLIMONTÓW



Piotr Gajewski
Styczeń 2008

1. Charakterystyka miejscowości , położenie geograficzne

Gmina Klimontów jest malowniczo położona w dorzeczu rzeki Koprzywianki w powiecie sandomierskim.

Jej piękno i specyfika sprawiają, że może być doskonałym warształem pracy naukowej.

Górki leżą na terenie Gminy Klimontów .

Znajdują się około 3 kilometrów na północny zachód od Klimontowa.

Wieś znajduje się na dwóch przeciwległych wzniesieniach oraz w dolinie rzeki Koprzywianki przy drodze wojewódzkiej nr. 758

Rzeka Koprzywianka bierze swój początek w miejscowości Piorków Górny na stoku góry Szczytniak na wysokości 380 m n.p.m.

Na terenie naszej miejscowości występuje bór mieszany świeży , porasta on tarasy i zbocza Koprzywianki.

Dzieje Górek związane są nierozdzielnie z historią Klimontowa.

Już w 1240 roku istnieje wzmianka , że na terenie dzisiejszych Górek założono osadę.

Górki swój okres świetności przeżywały za czasów Ledóchowskich i Karskich , dawnych właścicieli pałacu który wybudował Jan Zbigniew Ossoliński.

Za czasów Karskich pałac został rozbudowany , a rozbudową zarządzał Władysław Marcowi jeden z najwybitniejszych w ówczesnym czasie w Polsce architektów. Pałac otaczał przepiękny park w stylu angielskim. Do dziś zachował się drzewostan z dawnych lat.

**PLAN ODNOWY SOŁECTWA GÓRKI
LATA 2008-2012**



Fot. Piotr Gajewski . *Zabytkowy Pałac w Górkach*

oraz zabytkowa aleja kasztanowa najdłuższa w europie która w pogodne dni zachęca do spacerów.



Fot. Piotr Gajewski *Widok alei kasztanowej od strony Klimontowa*



Fot. Piotr Gajewski *Widok alei kasztanowej od strony Górek*

1. Ludność.

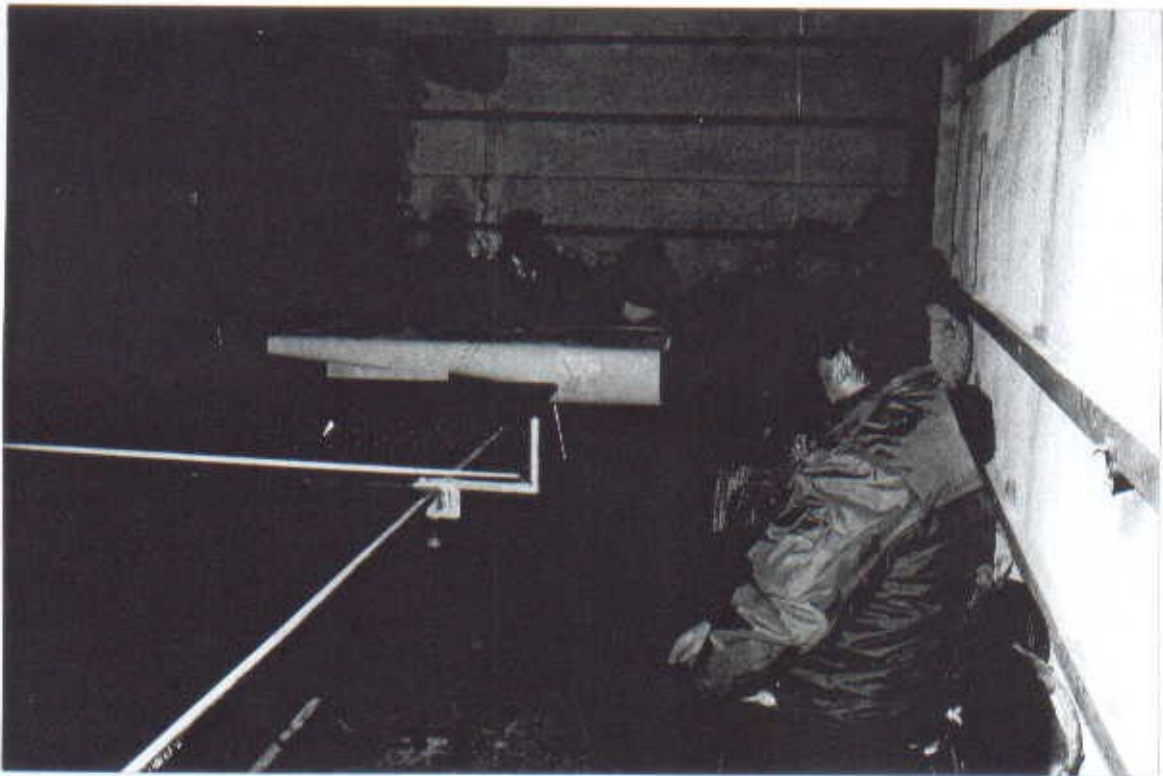
Sołectwo Górki liczy 250 mieszkańców tj. 128 kobiet i 122 mężczyzn. Ponad 20 % mieszkańców to dzieci i młodzież.

3. Usługi społeczne .

Jedynym obiektem użyteczności publicznej jest remontowana świetlica wiejska, adaptowana z budynku wagi składu buraczanego. W chwili obecnej nie są prowadzone żadne prace remontowe ze względu na brak funduszy. Pomimo tego , że adaptowana świetlica jest w trakcie remontu już służy mieszkańcom do zebrań sołeckich , a także młodzieży do gry w tenisa stołowego oraz do spotkań towarzyskich w trakcie ferii zimowych.

PLAN ODNOWY SOŁECTWA GÓRKI
LATA 2008-2012

W załączeniu fotografie.



Fot. Piotr Gajewski . *Zebranie mieszkańców .*

PLAN ODNOWY SOŁECTWA GÓRKI
LATA 2008-2012



Remontowana świetlica

Fot. Piotr Gajewski

We wsi znajdują się dwa zakłady pracy tj. baza transportowa oraz zakład wylęgu drobiu, w których zatrudnienie znajdują m. in. tutejsi mieszkańcy.

4. Infrastruktura techniczna i komunalna.

Mieszkańcy Górek zaopatrują się w wodę z gminnego wodociągu , którego ujęcie znajduje się na terenie Sołectwa.

W chwili obecnej wszystkie gospodarstwa domowe posiadają możliwość korzystania z wodociągu.

Ujęcie wody z naszej miejscowości zaopatruje w wodę przez wodociąg dużą część mieszkańców naszej gminy.

We wsi została wykonana kanalizacja .

Trwa przyłączanie poszczególnych gospodarstw.

W Sołectwie drogi gminne są w dobrym stanie o nawierzchni bitumicznej.

Wieś jest z telefonizowana i w dużej części oświetlona. Na terenie Górek znajdują się cztery kontenery na odpady stałe.

5. Organizacje.

Jednostka pomocnicza gminy – Sołtys , Rada Sołecka.

6. Analiza problemów

Spis zidentyfikowanych problemów.

- Niski poziom życia mieszkańców, ubożenie społeczeństwa, bieda
- Mała aktywność społeczna
- Brak wyposażonego miejsca dla młodzieży na bezpieczne spędzanie czasu – przeciągający się remont świetlicy wiejskiej
- Brak ofert spędzania wolnego czasu
- Występujące patologie społeczne
- Rozproszenie gospodarstw indywidualnych
- Brak miejsc pracy

7. Analiza SWOT

Mocne strony	Słabe strony
-budynek świetlicy - tworzące się stowarzyszenie - teren do zagospodarowania pod boiska sportowe -wzrastająca świadomość mieszkańców - młodzież gimnazjalna i starsza, która widzi potrzebę działania - aktywna grupa liderów - dobry stan dróg	- rozproszenie wsi - brak aktywności mieszkańców - brak terenów rekreacyjno-sportowych
Szanse	Zagrożenia
-możliwość pozyskania środków poza budżetowych	- postępujące na terenie kraju bezrobocie, bieda - zubożenie mieszkańców kraju - wysoki udział ludności w wieku poprodukcyjnym - emigracja młodzieży - brak zakładów pracy w najbliższej okolicy

8. Wizja wsi Górki.

Marzeniem naszym jest, aby nasza wieś z powstałym zapleczem: boisko, plac zabaw, świetlica dała szansę rozwoju naszym dzieciom i młodzieży oraz nauczyła jak dbać o wspólne dobro.



Fot. Piotr Gajewski. Mieszkańcy Górek wraz z władzami Gminnymi na tle remontowanej świetlicy

Będziemy szczęśliwi, kiedy nasze dzieci będą miały możliwość w sposób kulturalny, bezpieczny, zdrowy spędzać czas po zajęciach szkolnych. W przyszłości nasza wieś posiadać będzie centrum kulturalno- sportowe, dzięki któremu młodzież i dorośli będą mogli w sposób aktywny i twórczy spędzać czas.

Młodzież nauczy się odpowiedzialności poprzez włączenie do prac jak i opiekę nad świetlicą i boiskiem.

Mieszkańcy wsi Górki planują w najbliższym czasie (poczyniono już pierwsze kroki) założyć stowarzyszenie na rzecz rozwoju wsi Górki , planowana jest także reaktywacja Koła Gospodyń Wiejskich , które w początkowej fazie rozwoju , wezmą czynny udział w porozumieniu z Radą Gminy i Wójtem w remoncie świetlicy.



Fot. Piotr Gajewski *Świetlica wiejska z zewnątrz*

W niej znajdą miejsce dla siebie tutejsza młodzież , dzieci , osoby dorosłe i starsze w odpowiednich dla siebie i zgodnymi z zainteresowaniami kołach. Planujemy organizować spotkania z ciekawymi ludźmi którzy swoją wiedzą i doświadczeniem spowodują otrząśnięcie się społeczeństwa i wyzwolenie energii do działania na rzecz mieszkańców.

Chcemy , aby poprzez wspólne działanie zjednoczyć społeczność wiejską pobudzić jej świadomość do tego że jakoś ich życia zależeć będzie tylko od nich, od ich aktywności i zaangażowania.

Historia pokazała , że praca jednostek na rzecz społeczności jest niewspółmierna do potrzeb i oczekiwań wszystkich mieszkańców.

PLAN ODNOWY SOŁECTWA GÓRKI
LATA 2008-2012

W związku z tym , że jesteśmy społecznością wiejską i nie obce są nam problemy i potrzeby rolnictwa chcemy zorganizować cykl spotkań dla rolników, którzy w rozmowie z kompetentnymi ludźmi będą mogli zasięgnąć informacji o programach strukturalnych Unii Europejskiej dla rolników i o wszelkiego rodzaju dopłatach , a także o produkcji rolnej i zmianach w niej zachodzących. W dobie „ syntetycznej żywności” chcemy reaktywować Koło Gospodyń Wiejskich i propagować zdrowy tryb odżywiania , co także idzie w parze z propagowaniem i upowszechnianiem kuchni regionalnej.

Tego typu działalność i współpraca doświadczonych gospodyń domowych z młodym pokoleniem może prowadzić do przekazywania tradycji lokalnych ale i narodowych oraz naukę współpracy jednostki w grupie.

Może to mieć bardzo duże znaczenie dla naszej młodzieży w jej wszechstronnym rozwoju i dorosłym życiu.

Najważniejszym dla nas zadaniem jest pobudzenie intelektualne całej społeczności wiejskiej poprzez organizowanie odczytów , wykładów organizację wycieczek krajoznawczych .

Przez organizowanie różnych kół zainteresowań pragniemy wyzwolić inicjatywę we wszystkich mieszkańcach i doprowadzić do odpowiedniego poziomu życia towarzyskiego wartościowego wykorzystania czasu wolnego.

W naszych planach jest także wykonanie parkowego oświetlenia alei kasztanowej oraz dokończenie oświetlenia wsi i wokół świetlicy.

9. Harmonogram wykonania zadań na lata 2008-2012 oraz wstępny kosztorys.

W roku 2008 planujemy w porozumieniu z władzami Gminy Klimontów przygotowanie dokumentacji na wymianę dachu oraz wykończenie jednego pomieszczenia wewnątrz świetlicy aby rozpocząć realizację w/w celów.

W ciągu roku chcemy na ile to będzie możliwe zagospodarować teren wokół świetlicy tj . wyrównanie i uprzątniecie placu.

W latach 2009 sądzimy , że zostanie wymieniony dach oraz dokończony remont wewnątrz budynku .

Zdając sobie sprawę z możliwości finansowych Gminy Klimontów

Sądzimy że rok 2009 będzie rokiem kiedy budynek naszej świetlicy zostanie w całości oddany naszej społeczności do użytku .

Na rok 2010 planujemy zagospodarowanie wydzielonego placu na boisko sportowe , wykonanie oświetlenia parkowego wzdłuż alei kasztanowej , wykonanie oświetlenia przy świetlicy oraz dokończenie oświetlenia wzdłuż drogi gminnej.

**PLAN ODNOWY SOLECTWA GÓRKI
LATA 2008-2012**

Lp	inwestycja	kwota	odpowiedzialni
1	Prace koncepcyjno przygotowawcze i ogólne przewidziane na lata 2008-2009	15000	Urząd Gminy Rada Sołecka
2	Wykonanie prac związanych z wymianą dachu i remontem świetlicy Lata 2009-2010	45000	Urząd Gminy Rada Sołecka
3	Zakup sprzętu oraz doprowadzenie wody i kanalizacji do świetlicy 2010	20000	Urząd Gminy Rada Sołecka
4	Zagospodarowanie terenu wokół świetlicy i wykonanie boiska sportowego 2010-2011	30000	Urząd Gminy Rada Sołecka
5	Urządzenie terenów zielonych 2010-2011	15000	Urząd Gminy Rada Sołecka
6	Wykonanie oświetlenia Rozłożone w latach 2009-2012	25000	Urząd Gminy Rada Sołecka

Do w/w prac planuje się pozyskanie środków z programów pomocowych Unii Europejskiej oraz w porozumieniu z Wójtem Gminy i Radą Gminy środków własnych Gminy.