

PROJEKT BUDOWLANY

ODBUDOWY DROGI GMINNEJ
NR 001143 T / 4221016 /
RYBNICA p.WIEŚ
dł. 1155 + 295 m

OBIEKT : Droga gminna nr 001143 T /4221016 /
Rybnica p.Wieś

WŁAŚCICIEL
NIERUCHOMOŚCI: Gmina Klimontów

INWESTOR : Urząd Gminy w Klimontowie
27- 640 Klimontów
pow. Sandomierski
woj. Świętokrzyskie

PROJEKTANT : mgr inż. Czesław Bzdya
27- 640 Klimontów ul. Zysmana 12
upr. proj. 72/T-bg /98

KLIMONTÓW 27.10. 2006

mgr inż. CZESŁAW BZDYRA
uprawnienia budowlane do projektowania
bez ograniczeń
w spec. konstrukcyjno-budowlanej
nr ewid: 72/Tbg/98

SPIS ZAWARTOŚCI OPRACOWANIA

- 1 . Opis techniczny
- 2 . Decyzja o ustaleniu warunków zabudowy i zagospodarowania terenu wydana przez Wójta Gminy Klimontów
- 3 . Oświadczenie projektanta odnośnie kompletności opracowania
- 4 . Kserokopia uprawnień budowlanych do projektowania Nr 72/Tbg/98 nadanych przez Wojewodę Tarnobrzeskiego
- 5 . Zaświadczenie Świętokrzyskiej Okręgowej Izby Inżynierów Budownictwa w Kielcach o przynależności do Izby
- 6 . Wykaz właścicieli działek przyległych do drogi
- 7 . Część graficzna
 - 7.1 Orientacja w skali 1 : 10.000 rys. 1
 - 7.2 Plan zagosp. terenu w skali 1 : 5.000 rys. 2
 - 7.3 Przekrój normalny w skali 1 : 50 rys. 3
 - 7.4 Mapa ewidencji gruntów w skali 1: 5.000 rys. 4
- 8 . Szczegółowe specyfikacje techniczne
- 9 . Przedmiar robót
10. Kosztorys inwestorski

OPIS TECHNICZNY

do projektu budowlanego na odbudowę drogi gminnej nr 001143 T /4221016/
Rybnica p. Wieś dł. 1155 + 295 m

Inwestor :

Urząd Gminy
w Klimontowie
woj. świętokrzyskie

I. Podstawa opracowania

1. Umowa o dzieło .
2. Ustawa z dnia 07 lipca 1994 r. - Prawo budowlane / Dz.U. Nr 156, poz. 1118 z 2006 r. z późn. zm. /.
3. Ustawa z dnia 21 marca 1995 r. o drogach publicznych / Dz. U. Nr 71 , poz. 838 z późn. zm. /.
4. Rozporządzenie Ministra Transportu i Gospodarki Morskiej z dnia 02 marca 1999 r. w sprawie warunków technicznych , jakim powinny odpowiadać drogi publiczne i ich usytuowanie / Dz. U. Nr 43 , poz. 430 /.
5. Rozporządzenie Ministra Infrastruktury z dnia 02 września 2004 r. w sprawie szczegółowego zakresu i formy dokumentacji projektowej, specyfikacji technicznych wykonania i odbioru robót budowlanych oraz programu funkcjonalno - użytkowego / Dz. U. Nr 202 ,poz. 2072/.
6. Katalog typowych konstrukcji jezdni podatnych . Wydanie II znowelizowane opracowane przez Instytut Badawczy Dróg i Mostów w Warszawie .

II. Lokalizacja projektowego odcinka

Przedmiotowy odcinek drogi położony jest na terenie miejscowości Rybnica w woj. świętokrzyskim i znajduje się w administracji Urzędu Gminy w Klimontowie . Projektowana droga posiada długość 1155 + 295 m. Początek projektowanego odcinka stanowi skrzyżowanie z drogą powiatową nr 0849 T Smerdyna - Rybnica , a koniec granica gminy Klimontów / Loniów.

III. Stan istniejący

Istniejąca droga o nawierzchni tłuczniowo – żwirowej przebiega w terenie płaskim. Szerokość jezdni jest zmienna i oscyluje w granicach 3,00 m, a korony drogi w granicach 4,00 m .

Istniejąca nawierzchnia posiada liczne uszkodzenia warstwy jezdnej. Na znacznej powierzchni jezdni widoczne są ubytki i odkształcenia zarówno w profilu podłużnym jak i w przekroju poprzecznym.

W sąsiedztwie drogi przebiegają linie napowietrzna energetyczna i podziemna teletechniczna.

IV. Założenia projektowe

- klasa techniczna drogi - „D”
- prędkość projektowa - $V_p = 40 \text{ km / h}$
- obciążenie na oś - **80 kN**
- kategoria ruchu - **KR-1**
- szerokość jezdni – **3,00 m**
- szerokość obustronnych poboczy - **2 x 0,50 m**
- niweleta po istniejącej nawierzchni
- spadki poprzeczne jezdni zgodnie z warunkami technicznymi.

1. Przebieg drogi w planie

Projektowany odcinek drogi przebiega po osi istniejącej drogi w granicach pasa drogowego, bez naruszenia własności osób trzecich, co ma wpływ na wielkość promieni łuków poziomych i zminimalizowanie kosztów odbudowy.

Załamania osi drogi należy wyokrąglić łukami poziomymi o normatywnych promieniach.

2. Przekrój poprzeczny

Zaprojektowano przekrój poprzeczny o następujących parametrach :

- szerokość jezdni 3,00 m
- szerokość obustronnych poboczy 2 x 0,50 m
- szerokość korony drogi 4,00 m
- spadek poprzeczny jezdni (daszkowy) - 2 %
- spadek poprzeczny poboczy 8 %

3. Niweleta drogi

Zaprojektowano niweletę drogi jako wpisaną w teren, celem zminimalizowania kosztów odbudowy drogi.

4. Konstrukcja nawierzchni jezdni

Zaprojektowano następujący układ konstrukcyjny jezdni :

- warstwa ścieralna grub. 4 cm z betonu asfaltowego średnioziarnistego o strukturze zamkniętej II standard wg PN – S – 96025/00
- warstwa wyrównawcza grub. 2 cm z betonu asfaltowego
- podbudowa gr. 20 cm z tłuczni kamyennego

Pobocza należy utwardzić kruszywem łamanym gr. 8 cm.

5. Odwodnienie drogi

Odwodnienie drogi odbywa się powierzchniowo poprzez grawitacyjny spływ wód opadowych w kierunku rzeki Koprzywianka , zgodnie z naturalnymi spadkami terenu.

6. Oznakowanie pionowe

Skrzyżowanie z drogą powiatową nr 0849 T Smerdyna – Rybnica i drogą gminną Nawodzice - Królewice należy oznakować znakami ostrzegawczymi na słupkach z rur stalowych o średnicy 40 mm , zgodnie z „Instrukcją o znakach pionowych”.
Z uwagi na nienormatywną szerokość jezdni , należy wprowadzić ograniczenia ruchu po uprzednim opracowaniu projektu organizacji ruchu.

mgr inż. CZESŁAW BZDYRA
uprawnienia budowlane do projektowania
bez ograniczeń
w spec. konstrukcyjno-budowlanej
nr ewid: 72/Tbg/98

INFORMACJA

DOT. BEZPIECZEŃSTWA I OCHRONY ZDROWIA

Nazwa i adres obiektu budowlanego:

Odbudowa drogi gminnej nr 001143T /4221016/
Rybnica p. Wieś
dł. 1155 + 295 m

Nazwa i adres inwestora:

Urząd Gminy w Klimontowie
27-640 Klimontów
ul. Zysmana 1
woj. świętokrzyskie

Projektant :

mgr inż. Czesław Bzdya
27-640 Klimontów
ul. Zysmana 12
upr. bud. nr 72/T-bg /98

SPORZĄDZIŁ:

KLIMONTÓW , dn. 27.10.2006

mgr inż. CZESŁAW BZDYRA
uprawnienia budowlane do projektowania
bez ograniczeń
w spec. konstrukcyjno-budowlanej
nr ewid: 72/Tbg/98

CZEŚĆ OPISOWA

1. Zakres robót dla całego zamierzenia budowlanego oraz kolejność realizacji poszczególnych obiektów.

Projektowana droga posiada długość 1155 + 295 m. Początek projektowanego odcinka stanowi skrzyżowanie z drogą powiatową nr 0849 T Smerdyna - Rybnica , a koniec granica gminy Klimontów / Loniów.

Zakres planowanych robót obejmuje wykonanie nawierzchni twardej ulepszonej o szerokości 3,00 m na całym odcinku. Istniejącą podbudowę tłuczniowo - żwirową należy wzmocnić warstwą tłucznia kamiennego gr.20 cm. Następnie należy wbudować dwie warstwy betonu asfaltowego o gr. 2 + 4 cm / w-wa wiążąca i ściernalna /.

2. Wykaz istniejących obiektów budowlanych .

Istniejąca droga posiada nawierzchnię tłuczniowo - żwirową o szerokości ok. 3,00 m . Odwodnienie pasa drogowego odbywa się powierzchniowo poprzez grawitacyjny spływ wód opadowych zgodnie z naturalnymi spadkami terenu.

3. Wskazanie elementów zagospodarowania działki lub terenu , które mogą stwarzać zagrożenie bezpieczeństwa i zdrowia ludzi.

W sąsiedztwie pasa drogowego projektowanej drogi zlokalizowana jest napowietrzna linia energetyczna NN i podziemna teletechniczna wraz z przyłączami do indywidualnych gospodarstw.

4. Wskazanie dotyczące przewidywanych zagrożeń występujących podczas realizacji robót budowlanych, określające skalę i rodzaje zagrożeń oraz miejsce i czas ich wystąpienia.

Na projektowanej drodze odbywa się całodobowy ruch pojazdów o znaczeniu lokalnym. Skala zagrożenia – średnia.

Skrzyżowania projektowanej drogi z istniejącym uzbrojeniem technicznym / linie i przyłącza energetyczne i teletechniczne / - skala zagrożenia średnia.

5. Wskazanie sposobu prowadzenia instruktażu pracowników przed przystąpieniem do realizacji robót szczególnie niebezpiecznych.

Szkolenie okresowe BHP prowadzone przez inspektora d/s BHP w zakładzie pracy. Przestrzeganie zasad bezpieczeństwa pracy na budowie i organizacja zabezpieczeń – instruktaż bieżący prowadzony przez kierownika budowy.

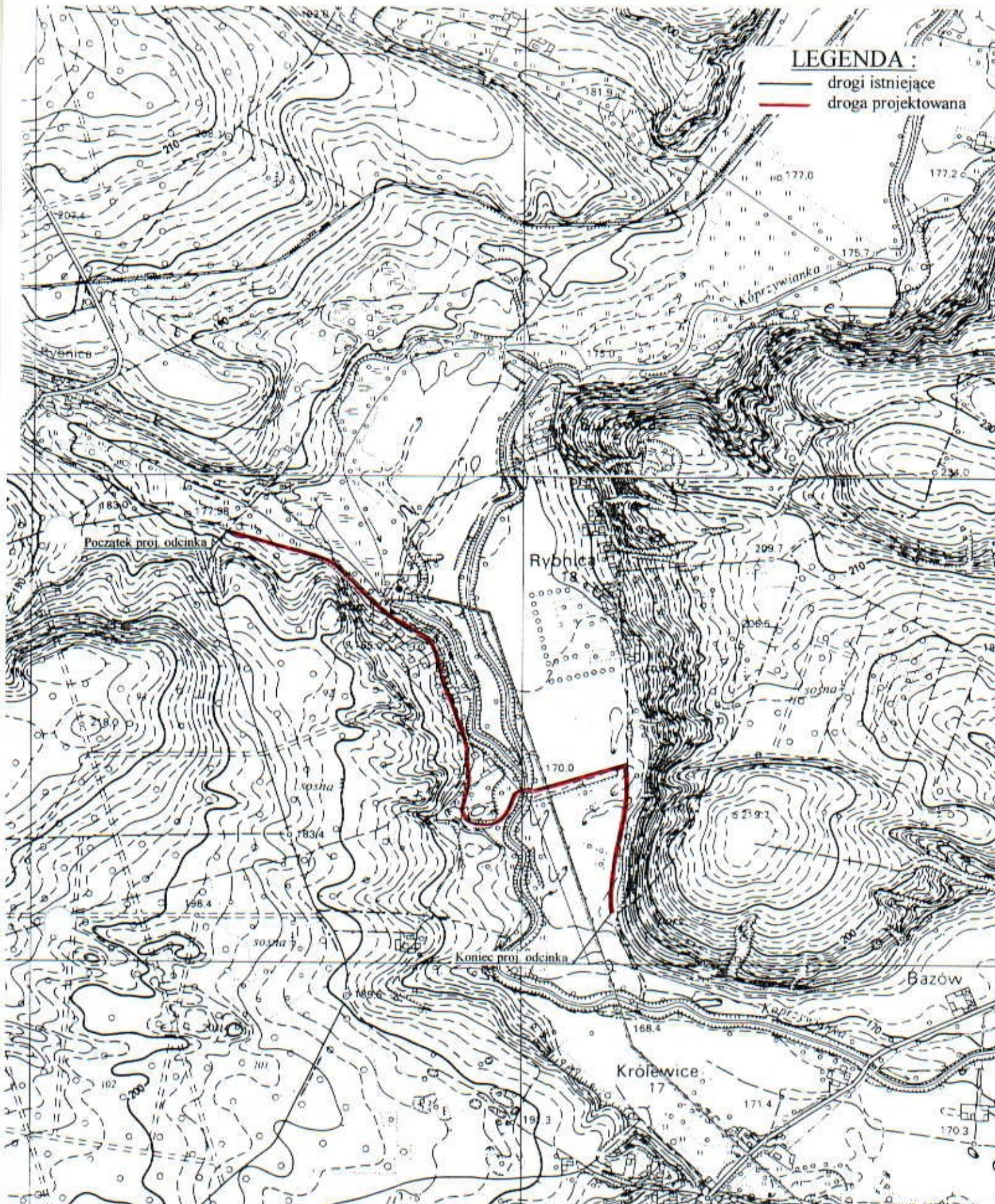
6. Wskazanie środków technicznych i organizacyjnych , zapobiegających niebezpieczeństwom wynikającym z wykonywania robót budowlanych w strefach szczególnego zagrożenia zdrowia lub w ich sąsiedztwie , w tym zapewniających bezpieczną i sprawną komunikację, umożliwiającą szybką ewakuację na wypadek pożaru , awarii i innych zagrożeń.

Teren budowy należy odpowiednio zabezpieczyć na czas realizacji robót , oznakować tablicami oraz znakami drogowymi zgodnie z zatwierdzonym Tymczasowym Projektem Organizacji Ruchu .W przypadku konieczności całkowitego zajęcia pasa drogowego , należy oznakować objazdy umożliwiające sprawną komunikację .

ing. inż. CZESŁAW BZDYRA
uprawnienia budowlane do projektowania
bez ograniczeń
w spec. konstrukcyjno-budowlanej
nr ewid: 72/Tbg/98

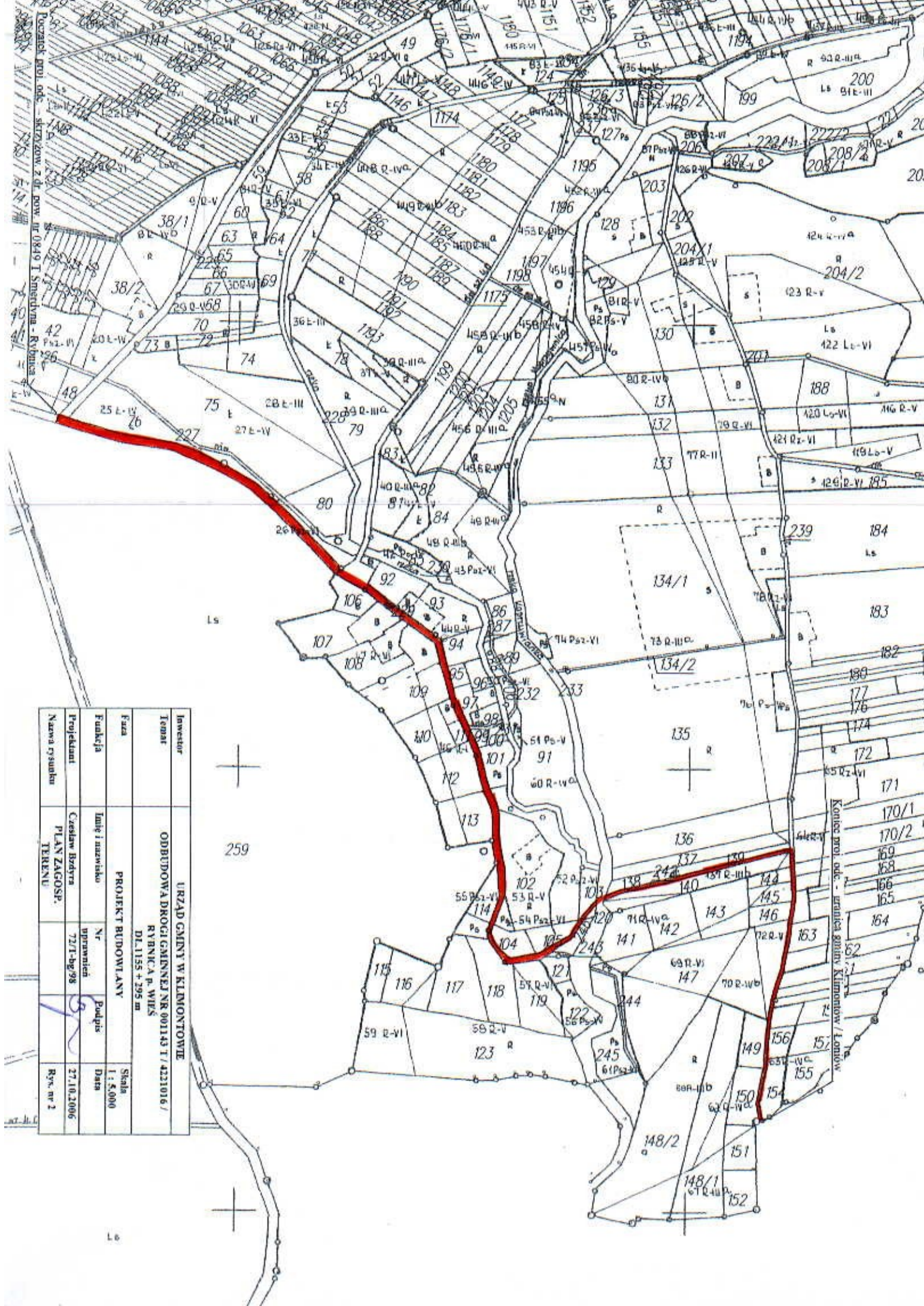
LEGENDA :

- drogi istniejące
- droga projektowana



Investor	URZĄD GMINY W KLIMONTOWIE			
Temat	ODBUDOWA DROGI GMINNEJ NR 001143 T / 4221016 / RYBNICA p. WIEŚ DL. 1155 + 295 m			
Faza	PROJEKT BUDOWLANY			Skala 1 : 10.000
Funkcja	Imię i nazwisko	Nr uprawnień	Podpis	Data
Projektant	Czesław Bedyra	72/T-bg/98		27.10.2006
Nazwa rysunku	ORIENTACJA			Rys. nr 1

ing. inż. CZESŁAW BĘDYRA
 uprawnień b.p. do projektowania
 72/T-bg/98

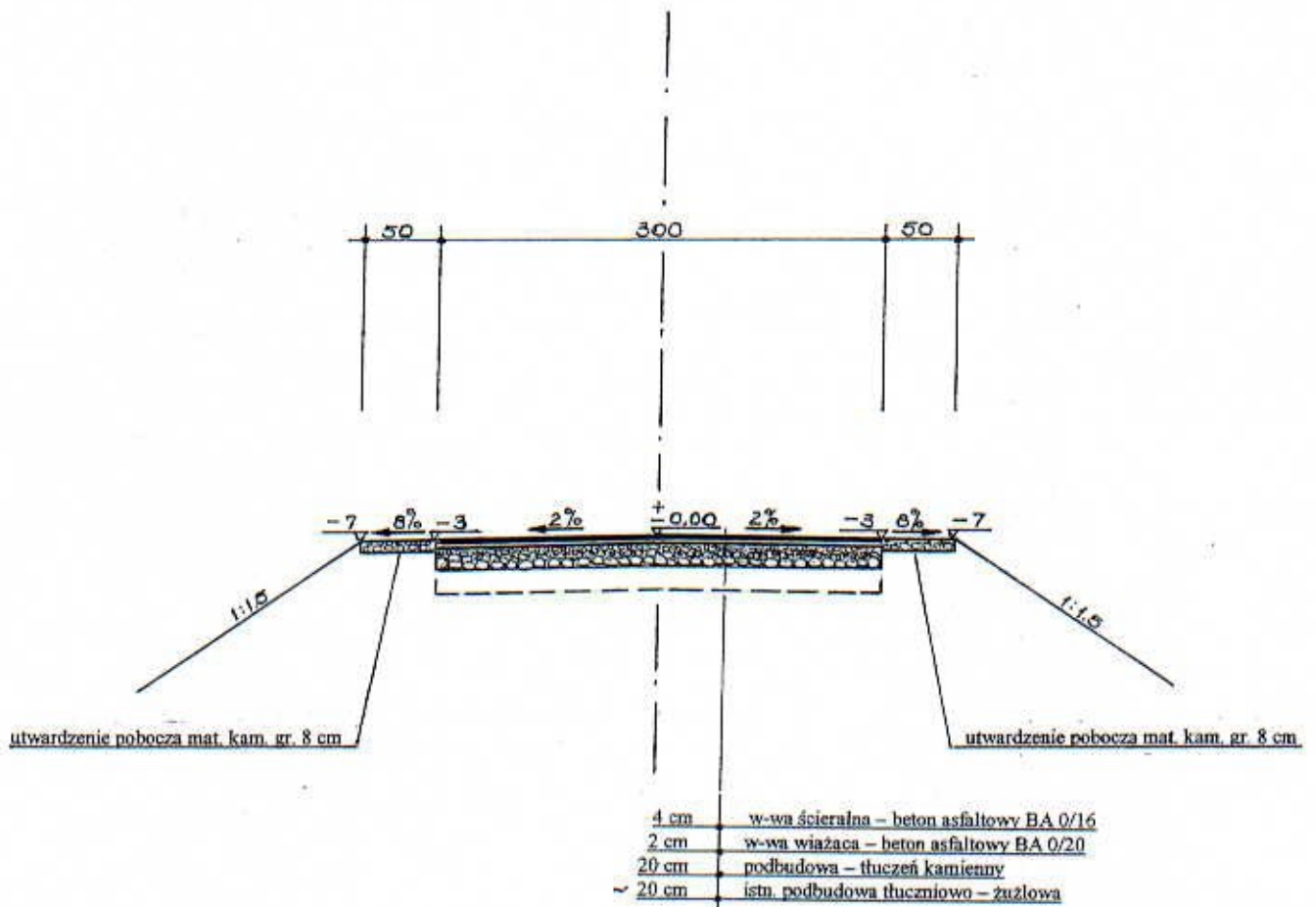


Investor	URZĄD GMINY W KLIMONTÓWIE		
Temat	ODBUDOWA DRÓGCI GIENNEJ NR 001143 I / 421016 / RYBNICA p. WIĘS		
Faza	PROJEKT BUDOWLANY		
Funkcja	Temat i nazwa	Nr uprawnień	Podpis
Projektant	Czesław Bodzys	72/T-bg/98	
Nazwa rysunku	TEREN		
		Rys. nr 2	

Kontacek proj. odc. - strażnica gminy Klimontów / Łomów

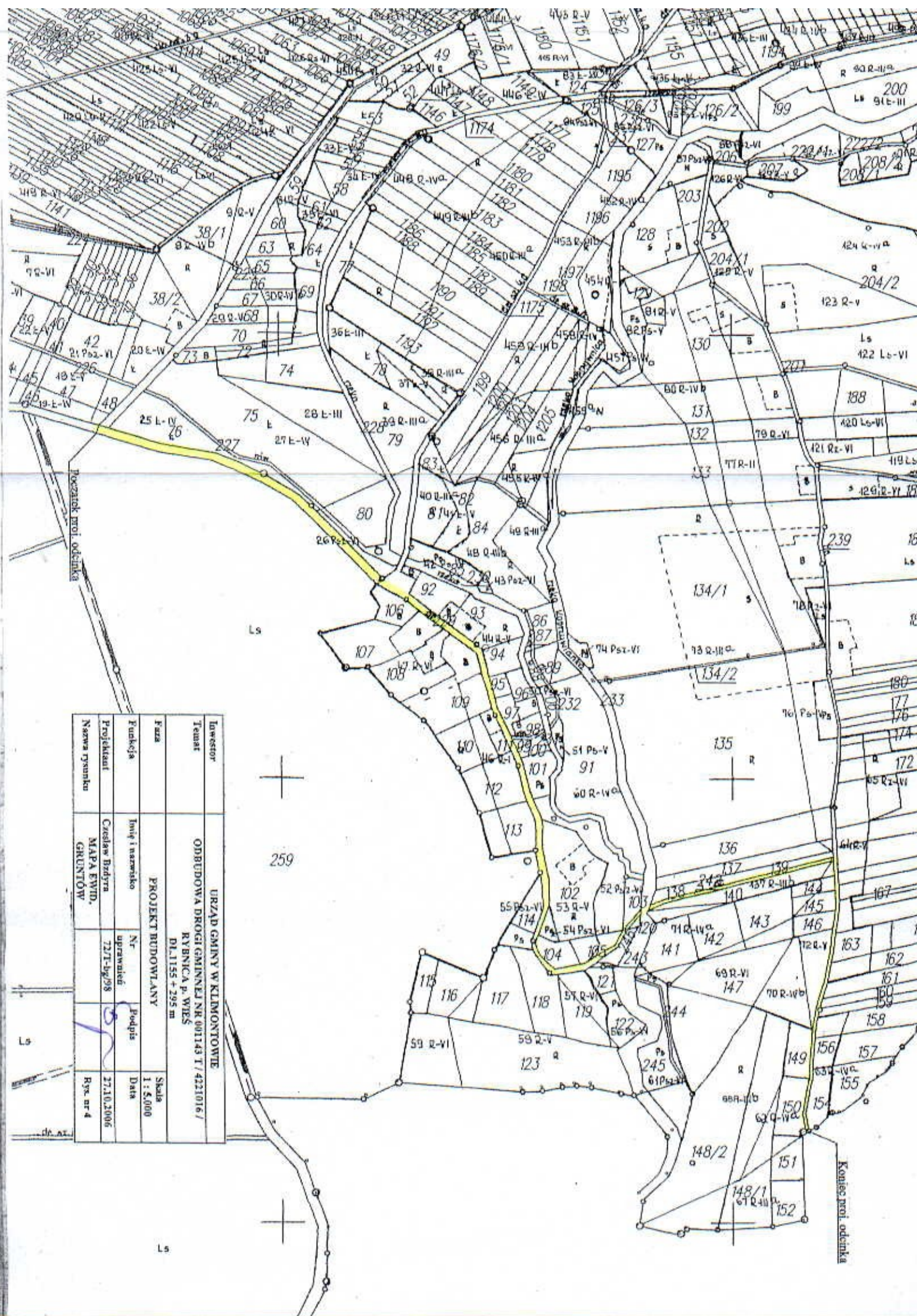
PRZEKRÓJ NORMALNY

SKALA 1 : 50



Inwestor	URZĄD GMINY W KLIMONTOWIE			
Temat	ODBUDOWA DROGI GMINNEJ NR 001143 T / 4221016 / RYBNICA p. WIEŚ DL. 1155 + 295 m			
Faza	PROJEKT BUDOWLANY			Skala 1 : 50
Funkcja	Imię i nazwisko	Nr uprawnień	Podpis	Data
Projektant	Czesław Bzdryra	72/T-bg/98		27.10.2006
Nazwa rysunku	PRZEKRÓJ NORMALNY			Rys. nr 3

mgr inż. CZESŁAW BZDYRA
 uprawnienia budowlane do projektowania
 bez ograniczeń
 w spec. konstrukcyjno-budowlanej
 nr ewid: 72/Tbg/98



Investor	URZĄD GMINY W KLIMONTOWIE		
Temat	ODBUDOWA DROGI GMINNEJ NR 001143 T / 4221016 / RYBNICA p. WIEŚ DL. 1155 + 295 m		
Faza	PROJEKT BUDOWLANY		
Funkcja	Imię i nazwisko	Nr uprawnień	Podpis
Projektant	Czesław Bzdyna	72/T-09/98	
Nazwa rysunku	MAPA EWID. GRUNTÓW		Rys. nr 4
			Skala 1:5000 Data



259



Ls

Kanalizacja

Kanał wodny