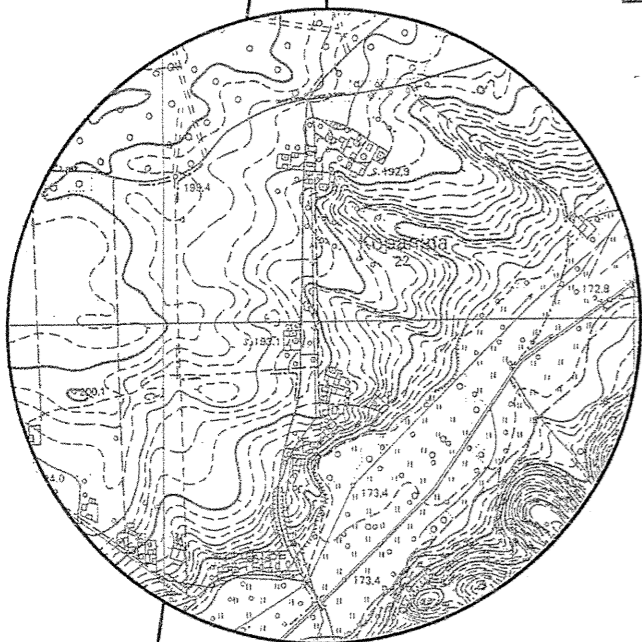


STAROSTA POWIATU STASZOWSKIEGO
Powiatowy Ośrodek Dokumentacji Geodezyjnej
i Kartograficznej w Staszowie

W obszarze oznaczonym linią czerwoną dokonano at-
treści mapy zasadniczej Dokumentu z pomiar-
przyjęto do zasobu powiatowego z dnia 2009.06.04
i zaewidencjonowano pod nr. 2591-8100
Niniejsza mapa może służyć do celów projekt-
Projektowane obiekty budowlane wymagające pozwolenia
dowę podlegają wytyczeniu i inwentaryzacji powykonaw-
przez jednostki uprawnione do wykonywania prac geodezyjnych.
Staszów, 2009.06.04



ORIENTACJA

(nazwa organu uzgadniającego usytuowanie projektowanej
sieci uzbrojenia terenu)

Na podstawie art. 28 ust. 1 ustawy z dnia 17 maja 1989 r. - Prawo
geodezyjne i kartograficzne (Dz.U.z 2000 r. Nr 100, poz.1080 i Nr 120
poz. 1268) uzgodniono usytuowanie projektowanych sieci uzbrojenia terenu

sieć wodociągowa z przyłączami

(wyszczególnienie uzgadnianych sieci uzbrojenia terenu)

Uzgodnione usytuowanie sieci uzbrojenia terenu podlega wytyczeniu
geodezyjnej inwentaryzacji powykonawczej przez 1965 i uprawnione
o wykonywania prac geodezyjnych.

W razie niezgodności realizacji sieci uzbrojenia terenu z uzgodnionym
projektem inwestor zobowiązany jest przedłożyć grupę z wynikami pomiarów
powykonawczych właściwemu organowi administracji architektoniczno-budowlanej.

Uzgodnienie usytuowania projektowanych sieci uzbrojenia terenu zachowuje
ważność przez okres 3 lat od dnia wydania opinii w sprawie uzgadniania
usytuowania projektowanych sieci uzbrojenia terenu.

Uzgodnienie traci ważność w przypadku, o którym mowa w § 12 rozporządzenia
Ministra Rozwoju Regionalnego i Budownictwa z dnia 7 kwietnia 2004 r. w sprawie
geodezyjnej ewidencji sieci uzbrojenia terenu 1964 zespołu uzgadniania dobru prac
projektowej (Dz.U. Nr 33, poz. 455).

43/09
(sygn. opinii)
Staszów 2009.01.23

ZUP. Krystyna Dziedzic
Kierownik Powiatowego Ośrodka
Dokumentacji Geodezyjnej i Kartograficznej

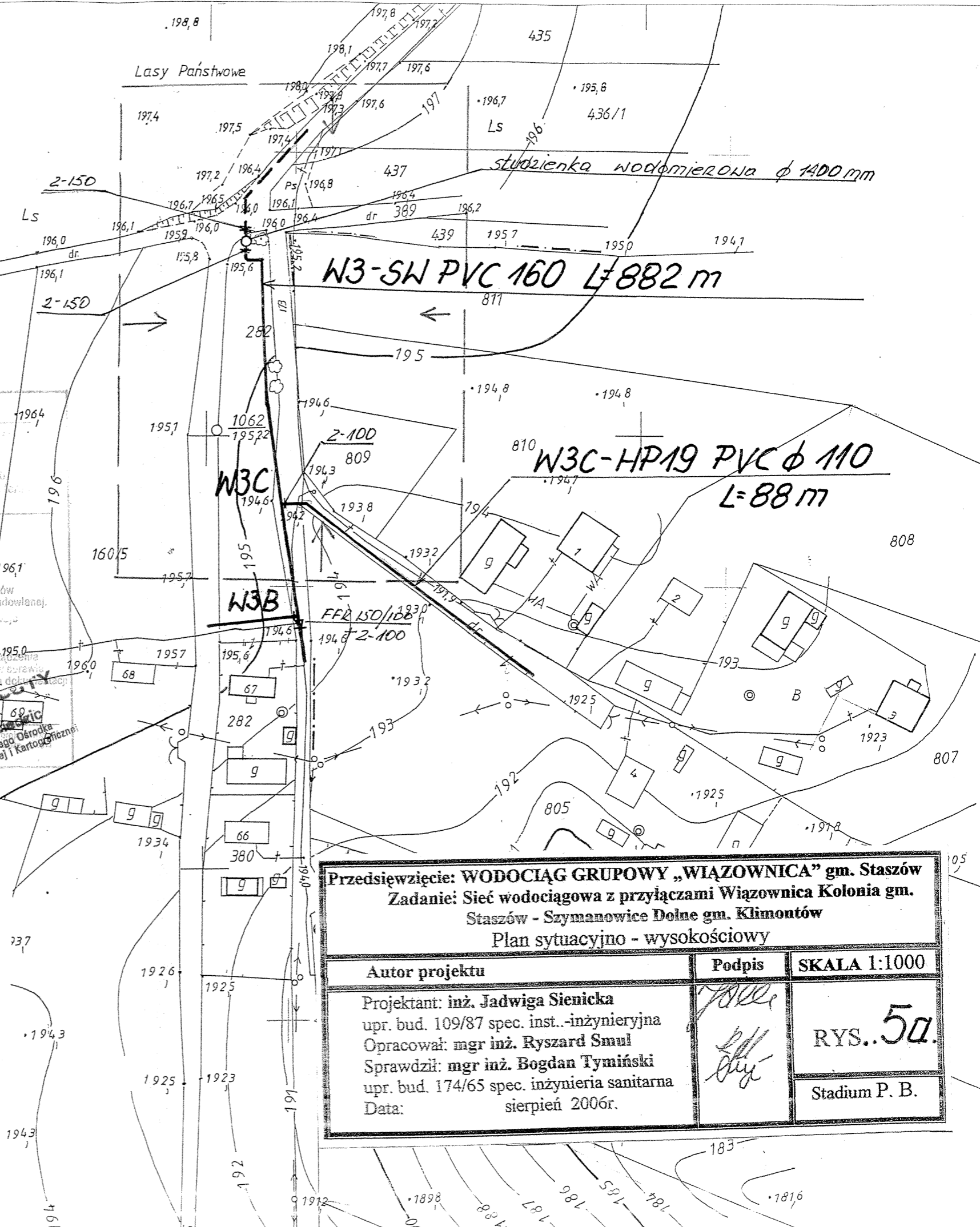
MAPA DO CELÓW PROJEKTOWYCH
SKALA 1 : 1000

Woj: świętokrzyskie
Powiat: Staszowski
Gmina: Staszów
Obręb: Wiązownica Kolonia
Seksja: 154.243.084
Układ poziomy: 1965 strefa I
Układ wysokościowy: Kronsztad
Wykonano: Czerwiec 2009 r.

USŁUGI
GEODEZYJNO-KARTOGRAFICZNE
Marian Sochacki
28-200 Staszów, ul. Krakowska 9
tel./fax 015 864 60 91, kom. 0606 351534
NIP 866-111-79-67
GEODETA UPRAWNIONY
Marian Sochacki
Świadectwo nr 16455

Granice przyjęto według ewidencji gruntów.

Nie wyklucza się istnienia, a nie wskazanych na niniejszej mapie, urządzeń podziemnych,
które nie były zgłoszone do inwentaryzacji, lub o których brak jest informacji w zasobach PODGIK



Przedsięwzięcie: WODOCIĄG GRUPOWY „WIAZOWNICA” gm. Staszów
Zadanie: Sieć wodociągowa z przyłączami Wiązownica Kolonia gm.
Staszów - Szymanowice Dolne gm. Klimontów
Plan sytuacyjno - wysokościowy

Autor projektu	Podpis	SKALA 1:1000
Projektant: inż. Jadwiga Sienicka upr. bud. 109/87 spec. inst.-inżynierska Opracował: mgr inż. Ryszard Smul Sprawdził: mgr inż. Bogdan Tymiński upr. bud. 174/65 spec. inżynieria sanitarna Data: sierpień 2006r.	<i>[Signature]</i> <i>[Signature]</i>	RYS.. 5a.
		Stadium P. B.