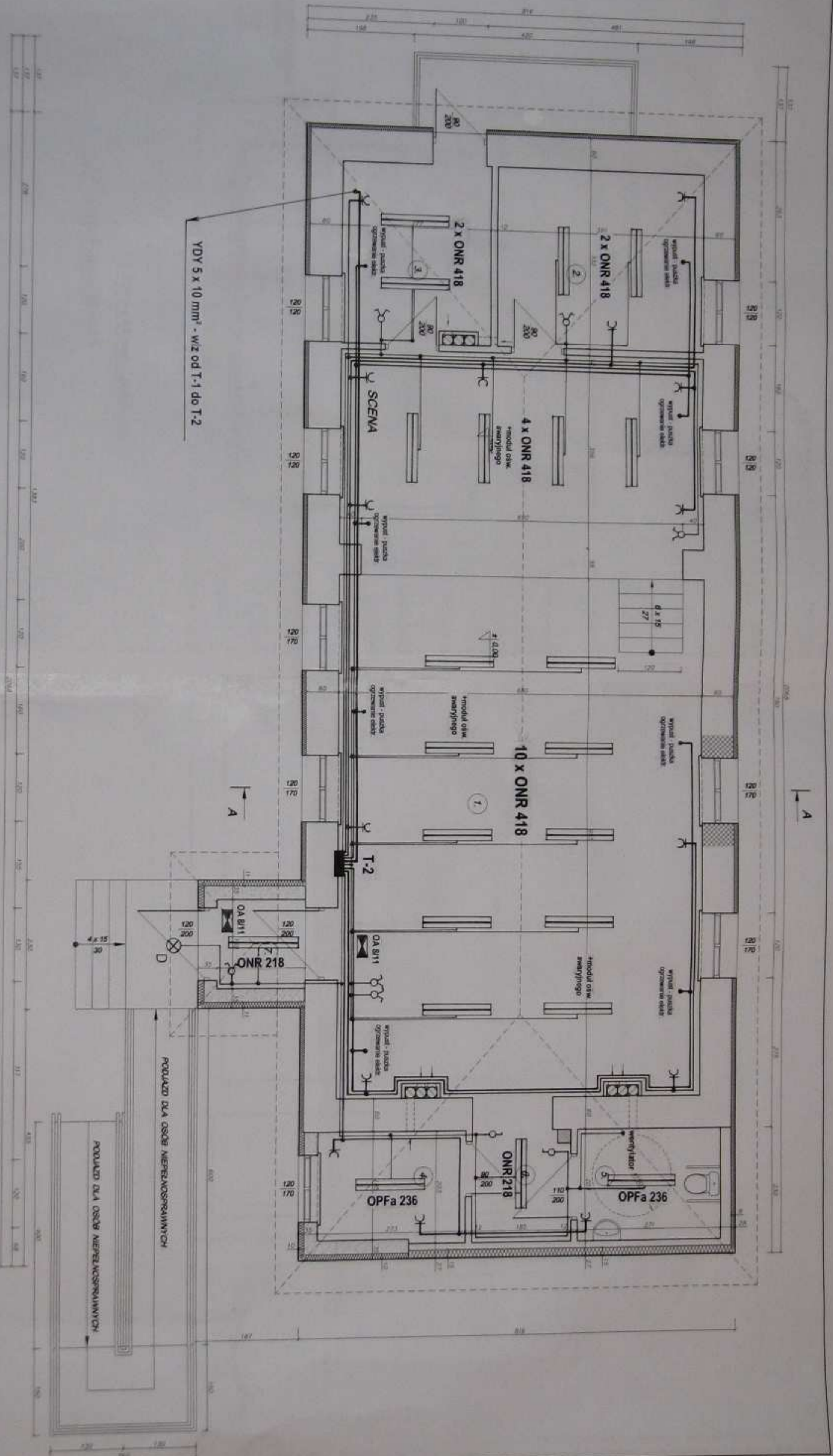


1. POMIAROWE ODCZYTY - 05.00 mm  
 2. MIAŁOIN - 02.00 mm  
 RAZEM - 05.00 mm

		<b>INSTALACJA ELEKTRYCZNA</b> PŁYTY	
		WYKONANA PRZEZ PANIĄ <b>WYKONANIE</b>	
DATA ODCZYTU:	DATA:	WYKONANO PRZEZ:	WYKONANO PRZEZ:
WYKONANO PRZEZ:	WYKONANO PRZEZ:	WYKONANO PRZEZ:	WYKONANO PRZEZ:





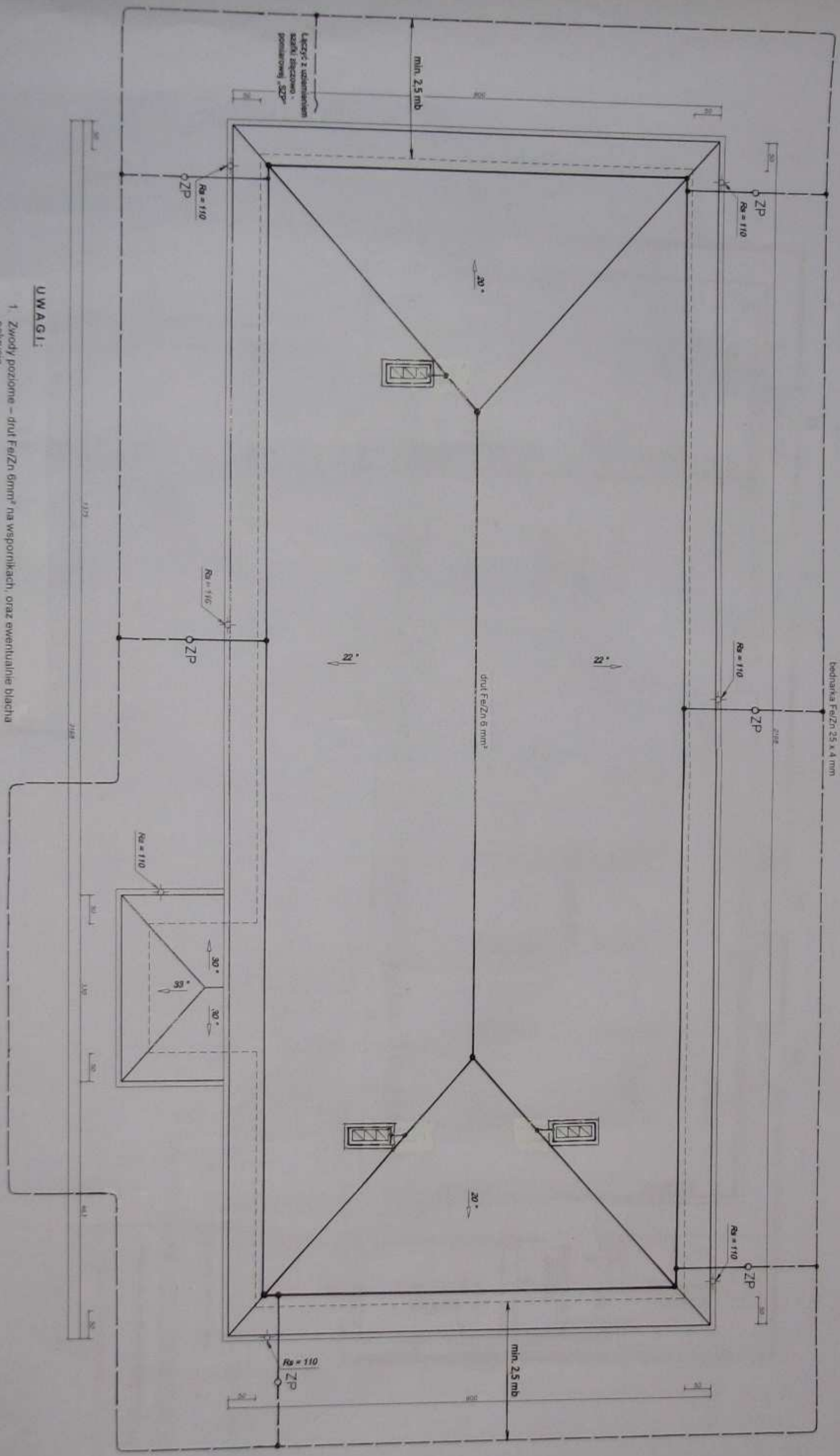
YDY 5 x 10 mm<sup>2</sup> - wiz od T-1 do T-2

- OZNACZENIE WYKŁADU SCENY
- OZNACZENIE STAJAN SPYTAJNYCH

1. SALA SPYTAJNYCH WIEŻYCHY - 6x400 mm
  2. SZAFKIĆE SIAŁ - 5100 mm
  3. SZAFKIĆE SIAŁ - 4300 mm
  4. ANIERS NIECERNY - 4x400 mm
  5. HC - 4300 mm
  6. ADWYKAC - 4300 mm
  7. HIRYKAC - 4300 mm
- RAZEM - 10x4300 mm


<b>INSTALACJA ELEKTRYCZNA</b> W PRACOWNI PROJEKTOWO-MONTAŻOWEJ WYKONANA PRZEZ <b>PRACOWNIĘ PROJEKTOWO-MONTAŻOWĄ</b> <b>WYKONAWCZĄ S.A.</b>		DATA: 03.03.2021	
		STRONA: 1 z 1	
INSTALACJA ELEKTRYCZNA W PRACOWNI PROJEKTOWO-MONTAŻOWEJ WYKONANA PRZEZ <b>PRACOWNIĘ PROJEKTOWO-MONTAŻOWĄ</b> <b>WYKONAWCZĄ S.A.</b>		DATA: 03.03.2021	
INSTALACJA ELEKTRYCZNA W PRACOWNI PROJEKTOWO-MONTAŻOWEJ WYKONANA PRZEZ <b>PRACOWNIĘ PROJEKTOWO-MONTAŻOWĄ</b> <b>WYKONAWCZĄ S.A.</b>		DATA: 03.03.2021	





**UWAGI:**

1. Zwody poziome - drut Fe/Zn 6mm<sup>2</sup> na wspornikach, oraz ewentualnie blacha pokrycia.
2. Zwody poziome na kominach i przewody odprowadzające - drut Fe/Zn 6mm<sup>2</sup>.
3. Złącza kontrolne drut/płaskownik instalować na wys. 0,8 m nad planowanymi terenem.
4. Od złącza - bednarka Fe/Zn 25 x 4 mm wyprowadzona z uziumu fundamentowego.
5. Uzium fundamentowy wykorzystywać także jako uzium roboczy złącza.

		<b>INSTALACJA ODGROMOWA</b>	
		PRZEPROJEKTOWAŁ <b>mgr inż. Andrzej Gajda</b> Kierownik Zakładu <b>mgr inż. Stanisław Kozłowski</b>	
FIRMOWA PRACOWNIA PROJEKTOWA I KONSULTINGOWA		ul. Młyńska 10 00-270 Warszawa	
DATA: 03.2010		STRONA: 1 z 01	
FV 8		- E 8 -	