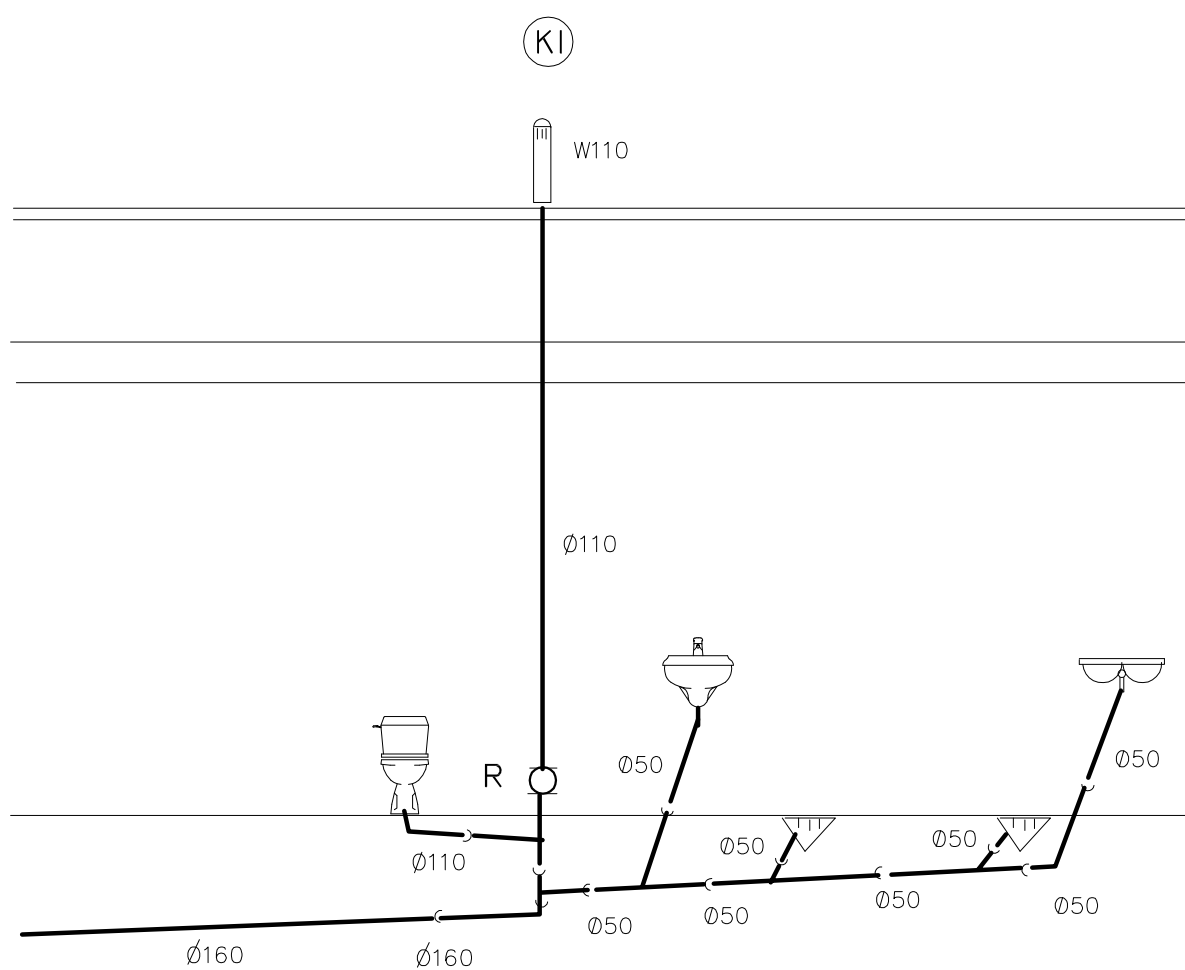


# KANALIZACJA



Spec: INSTALACJE SANITARNE	Skala:
Obiekt: Dom wiejski	Rys Nr.
Adres: Nawodzice	9
Temat: Kanalizacja	Data:
	20.03.09
mgr inż. Stanisław KOWALCZEWSKI	
Uprawnienia bud. Nr 96/Tbg/81	