

PROJEKT BUDOWLANY

**REMONT BUDYNKU PUBLICZNEJ SZKOŁY
PODSTAWOWEJ W KLIMONTOWIE
POLEGAJACY NA DOCIEPLENIU SCIAN
ZEWNĘTRZNYCH**

**Inwestor : GMINA KLIMONTÓW
UL. ZYSMAŃ 1
27-640 KLIMONTÓW**

**Adres budowy: KLIMONTÓW ul. Szkolna 1
27-640 KLIMONTÓW**

Autorzy projektu:

- **CZĘŚĆ BUDOWLANA:**
mgr inż. A Bracha Nr upr. KL/261/87

Styczeń 2010

OŚWIADCZENIE

Oświadczam ,że PROJEKT BUDOWLANY :

**REMONT BUDYNKU PUBLICZNEJ SZKOŁY
PODSTAWOWEJ W KLIMONTOWIE
POLEGAJACY NA DOCIEPLENIU SCIAN
ZEWNĘTRZNYCH**

Część ARCHITEKTONICZNO konstrukcyjna

**w miejscowości KLIMONTÓW ul. Szkolna 1
27-640 KLIMONTÓW**

**Inwestor : GMINA KLIMONTÓW
UL. ZYSMAŃ 1
27-640 KLIMONTÓW**

sporządzony został zgodnie z obowiązującymi przepisami oraz zasadami wiedzy technicznej.

PROJEKT ZAWIERA:

- 1.1 Stronę tytułową
- 1.2 Sytuacja 1 : 500
- 1.3 Opis stanu istniejącego
- 1.4 Opis techniczny prac
- 1.5 ELEWACJA PÓŁNOCNA
- 1.6 ELEWACJA POŁUDNIOWA
- 1.7 ELEWACJA WSCHODNIA
- 1.8 ELEWACJA ZACHODNIA

OPIS TECHNICZNY
DO PROJEKTU REMONT BUDYNKU PUBLICZNEJ SZKOŁY
PODSTAWOWEJ W KLIMONTOWIE POLEGAJACY NA DOCIEPLENIU
SCIAN ZEWNĘTRZNYCH

OPIS STANU ISTNIEJĄCEGO

Przedmiotem opracowania jest REMONT Publicznej Szkoły Podstawowej w Klimontowie zlokalizowanej na ul. Szkolnej 1 w Klimontowie

Budynek zrealizowany został w latach siedemdziesiątych XX wieku. Obowiązujące dziś przepisy dotyczące współczynników przenikania ciepła przez przegrody budowlane uległy dezaktualizacji.

Inwestor podjął decyzję o wykonaniu termomodernizacji budynku by zmniejszyć zapotrzebowanie na energię cieplną a tym samym kosztów ogrzewania.

W trakcie remontu nastąpi:

- Docieplenie ścian budynku
- Wymiana 4 szt okien zewnętrznych 0,8x1,6 m
- Częściowa wymiana obróbek blacharskich
- Przełożenie odgromienia na ścianach budynku
- Uzupełnienie podbitki z paneli pcv

Budynek 1-3 kondygnacyjny złożony z 4 segmentów

Maksymalna wysokość 12,5 m

Budynek zbudowany w technologii tradycyjnej

Dane techniczne elementów budynku

1. **Ściany zewnętrzne piwnic** z cegły pełnej grubości 38 cm na zaprawie cementowo- wapiennej .
Współczynnik przenikania ciepła 0,871 [W/m² *K]
2. **Ściany zewnętrzne szczytowe** z cegły silikatowej gr 38 cm
Współczynnik przenikania ciepła 1,633 [W/m² *K]

3. **Ściany zewnętrzne osłonowe** z bloczków gazobetonowych gr 24 cm
Współczynnik przenikania ciepła 0,986 [W/m² *K]
4. **Dach płaski – stropodach pokryty papą**
5. **Instalacja co**
Wykonana z rur stalowych , grzejniki żebrowe – Stan techniczny instalacji dobry
6. **Stolarka okienna** : PCV-stan techniczny dobry
7. **Stolarka zewnętrzna drzwiowa**
-drzwi wejściowe główne pcv Stan techniczny dobry.
8. **Obróbki blacharskie** : z blachy ocynkowanej gr 0,55 ,rynny , rury spustowe z blachy ocynkowanej wykazują przecieki stan techniczny średni. Obróbki przeznaczone w całości do wymiany.

OPIS TECHNICZNY PRAC

I. DOCIEPLENIE ŚCIAN

Docieplenie wykonać metodą bezspoinową z użyciem styropianu odmiany 15 o współczynniku przewodności $\lambda = 0,04$ W/mK

- 1.1 Ściana zewnętrzna cokół – Przyjęto docieplenie styropianem odmiany 15 o grubości 12 cm z wyprawą tynku żywicznego
Współczynnik przenikania ciepła U po dociepleniu **0,320 [W/m² *K]**
- 1.2 Ściana zewnętrzna szczytowa – Przyjęto docieplenie styropianem odmiany 15 o grubości 14 cm z wyprawą akrylową
Współczynnik przenikania ciepła U po dociepleniu **0,320 [W/m² *K]**
- 1.3 Ściana zewnętrzna osłonowa – Przyjęto docieplenie styropianem odmiany 15 o grubości 14 cm z wyprawą akrylową
Współczynnik przenikania ciepła U po dociepleniu **0,309 [W/m² *K]**
- 1.4 Obróbki blacharskie – Rynny i rury spustowe wymienić na nowe z blachy ocynkowanej gr 0,55 mm
- 1.5. Kolor wyprawy akrylowej wg katalogu CERESIT. Docieplenie można wykonać dowolnym systemem dociepleń z zachowaniem podobnych odcieni przyjętych wg katalogu Ceresit

WYMAGANIA DOTYCZĄCE ZASTOSOWANIA MATERIAŁÓW I WYROBÓW

1. Styropian

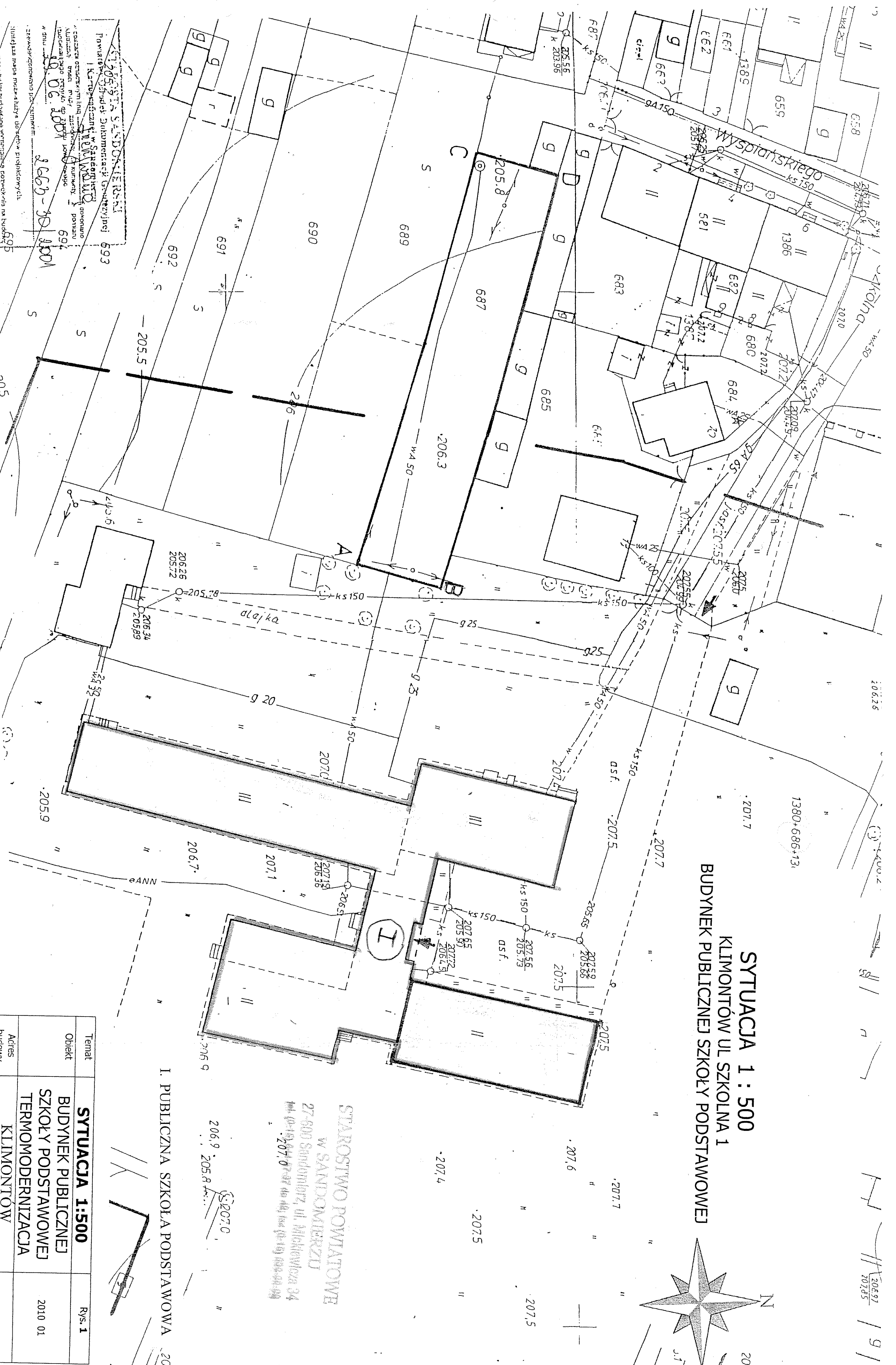
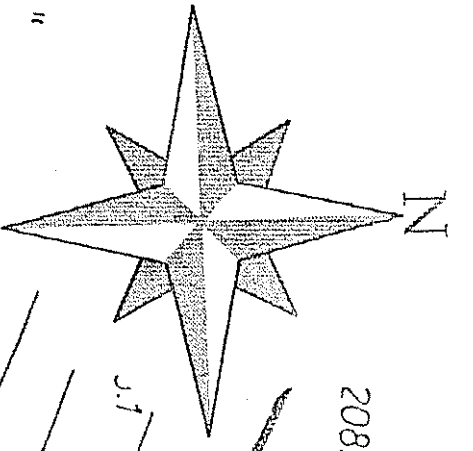
- Zastosować płyty styropianowe PS-E rodzaju FS / styropian samogasnący odmiany 15 o ustabilizowanych wymiarach i maksymalnej wielkości 60 x 120 cm
- spełniający stopień nie rozprzestrzeniania ognia zgodnie z instrukcją ITB nr 223

2. Kleje i wyprawa akrylowa

- Materiały wchodzące w skład systemu dociepleń wykonywanych metodą lekko mokną muszą posiadać atesty lub aprobatę techniczną na dany wyrób.

Uwagi końcowe: materiały powinny odpowiadać odpowiednim normom i posiadać atesty. Roboty budowlane winny być wykonane zgodnie z warunkami technicznymi oraz obowiązującymi przepisami i normami.

SYTUACJA 1 : 500
KLIMONTÓW UL. SZKOLNA 1
BUDYNEK PUBLICZNEJ SZKOŁY PODSTAWOWEJ



STAROSTWO POWIATOWE
 W SANDOMIERZU
 27-600 Sandomierz, ul. Mickiewicza 34
 tel. (0-19) 644-77-07 do 143 fax (0-19) 644-94-94
 2017.07.07 do 143 fax (0-19) 644-94-94

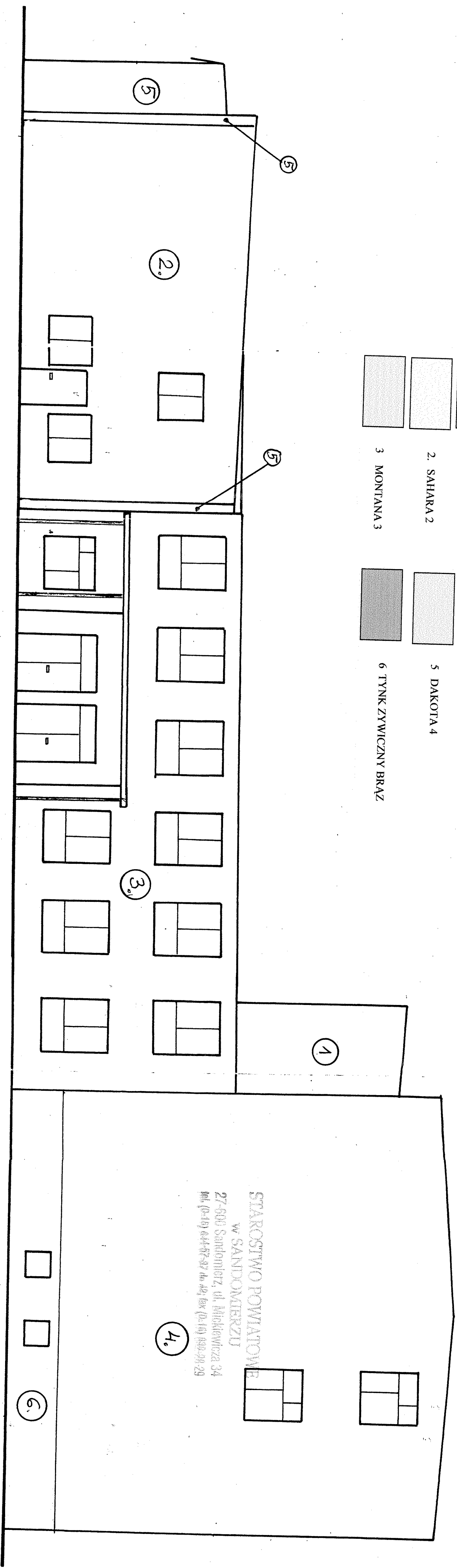
I. PUBLICZNA SZKOŁA PODSTAWOWA 2071

| | | |
|--------------|---|-----------|
| Temat | SYTUACJA 1:500 | Rys. 1 |
| Objekt | BUDYNEK PUBLICZNEJ SZKOŁY PODSTAWOWEJ TERMOMODERNIZACJA | 2010 01 |
| Adres budowy | KLIMONTÓW UL. SZKOLNA 1 | |
| Biuro | Projektant | Nr upr. |
| ARCH KONSTR | Mgr inż. ABRACHA | 261/KL/87 |
| | | Podpis |

19.06.2011
 2663-301/2001
 696+697nż. Teresa Kowalik
 Z-ca Kierownika Wydziału Gospodarki
 Kartografii, Katastru i Inżynierii
 Sanonimic zme...
 Powiatowy Urząd Dokumentacji Geodezyjnej 693
 I Karta sytuacyjna w Sandomerzu
 1. Karta sytuacyjna w Sandomerzu
 2. Karta sytuacyjna w Sandomerzu
 3. Karta sytuacyjna w Sandomerzu
 4. Karta sytuacyjna w Sandomerzu
 5. Karta sytuacyjna w Sandomerzu
 6. Karta sytuacyjna w Sandomerzu
 7. Karta sytuacyjna w Sandomerzu
 8. Karta sytuacyjna w Sandomerzu
 9. Karta sytuacyjna w Sandomerzu
 10. Karta sytuacyjna w Sandomerzu
 11. Karta sytuacyjna w Sandomerzu
 12. Karta sytuacyjna w Sandomerzu
 13. Karta sytuacyjna w Sandomerzu
 14. Karta sytuacyjna w Sandomerzu
 15. Karta sytuacyjna w Sandomerzu
 16. Karta sytuacyjna w Sandomerzu
 17. Karta sytuacyjna w Sandomerzu
 18. Karta sytuacyjna w Sandomerzu
 19. Karta sytuacyjna w Sandomerzu
 20. Karta sytuacyjna w Sandomerzu
 21. Karta sytuacyjna w Sandomerzu
 22. Karta sytuacyjna w Sandomerzu
 23. Karta sytuacyjna w Sandomerzu
 24. Karta sytuacyjna w Sandomerzu
 25. Karta sytuacyjna w Sandomerzu
 26. Karta sytuacyjna w Sandomerzu
 27. Karta sytuacyjna w Sandomerzu
 28. Karta sytuacyjna w Sandomerzu
 29. Karta sytuacyjna w Sandomerzu
 30. Karta sytuacyjna w Sandomerzu
 31. Karta sytuacyjna w Sandomerzu
 32. Karta sytuacyjna w Sandomerzu
 33. Karta sytuacyjna w Sandomerzu
 34. Karta sytuacyjna w Sandomerzu
 35. Karta sytuacyjna w Sandomerzu
 36. Karta sytuacyjna w Sandomerzu
 37. Karta sytuacyjna w Sandomerzu
 38. Karta sytuacyjna w Sandomerzu
 39. Karta sytuacyjna w Sandomerzu
 40. Karta sytuacyjna w Sandomerzu
 41. Karta sytuacyjna w Sandomerzu
 42. Karta sytuacyjna w Sandomerzu
 43. Karta sytuacyjna w Sandomerzu
 44. Karta sytuacyjna w Sandomerzu
 45. Karta sytuacyjna w Sandomerzu
 46. Karta sytuacyjna w Sandomerzu
 47. Karta sytuacyjna w Sandomerzu
 48. Karta sytuacyjna w Sandomerzu
 49. Karta sytuacyjna w Sandomerzu
 50. Karta sytuacyjna w Sandomerzu
 51. Karta sytuacyjna w Sandomerzu
 52. Karta sytuacyjna w Sandomerzu
 53. Karta sytuacyjna w Sandomerzu
 54. Karta sytuacyjna w Sandomerzu
 55. Karta sytuacyjna w Sandomerzu
 56. Karta sytuacyjna w Sandomerzu
 57. Karta sytuacyjna w Sandomerzu
 58. Karta sytuacyjna w Sandomerzu
 59. Karta sytuacyjna w Sandomerzu
 60. Karta sytuacyjna w Sandomerzu
 61. Karta sytuacyjna w Sandomerzu
 62. Karta sytuacyjna w Sandomerzu
 63. Karta sytuacyjna w Sandomerzu
 64. Karta sytuacyjna w Sandomerzu
 65. Karta sytuacyjna w Sandomerzu
 66. Karta sytuacyjna w Sandomerzu
 67. Karta sytuacyjna w Sandomerzu
 68. Karta sytuacyjna w Sandomerzu
 69. Karta sytuacyjna w Sandomerzu
 70. Karta sytuacyjna w Sandomerzu
 71. Karta sytuacyjna w Sandomerzu
 72. Karta sytuacyjna w Sandomerzu
 73. Karta sytuacyjna w Sandomerzu
 74. Karta sytuacyjna w Sandomerzu
 75. Karta sytuacyjna w Sandomerzu
 76. Karta sytuacyjna w Sandomerzu
 77. Karta sytuacyjna w Sandomerzu
 78. Karta sytuacyjna w Sandomerzu
 79. Karta sytuacyjna w Sandomerzu
 80. Karta sytuacyjna w Sandomerzu
 81. Karta sytuacyjna w Sandomerzu
 82. Karta sytuacyjna w Sandomerzu
 83. Karta sytuacyjna w Sandomerzu
 84. Karta sytuacyjna w Sandomerzu
 85. Karta sytuacyjna w Sandomerzu
 86. Karta sytuacyjna w Sandomerzu
 87. Karta sytuacyjna w Sandomerzu
 88. Karta sytuacyjna w Sandomerzu
 89. Karta sytuacyjna w Sandomerzu
 90. Karta sytuacyjna w Sandomerzu
 91. Karta sytuacyjna w Sandomerzu
 92. Karta sytuacyjna w Sandomerzu
 93. Karta sytuacyjna w Sandomerzu
 94. Karta sytuacyjna w Sandomerzu
 95. Karta sytuacyjna w Sandomerzu
 96. Karta sytuacyjna w Sandomerzu
 97. Karta sytuacyjna w Sandomerzu
 98. Karta sytuacyjna w Sandomerzu
 99. Karta sytuacyjna w Sandomerzu
 100. Karta sytuacyjna w Sandomerzu

LEGENDA:
KOLORY WG KATALOGU CERESIT
TYNK AKRYLOWY

- 1. SAHARA 3
- 2. SAHARA 2
- 3. MONTANA 3
- 4. KALAHARI 5
- 5. DAKOTA 4
- 6. TYNK ZYWCZNY BRĄZ



STAROSTWO POWIATOWE
 W SANDOMIERZU
 27-600 Sandomierz, ul. Mickiewicza 34
 tel. (0-49) 644-82-82 lub 482 fax (0-49) 644-28-29

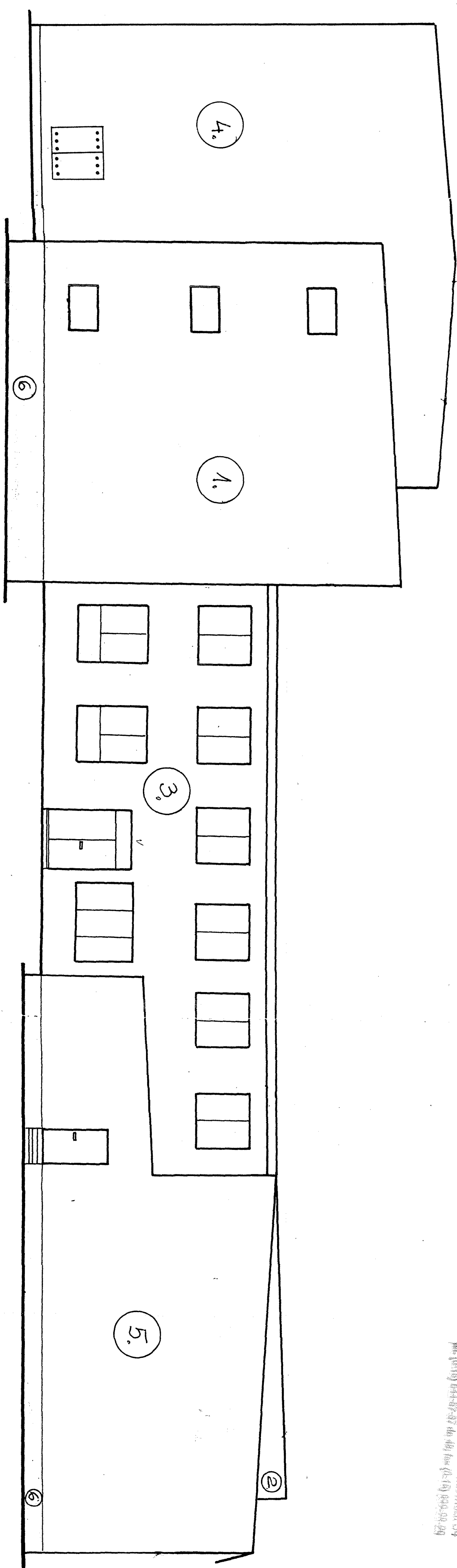
Wojewódzki Urząd
 Ochrony Zabytków w Kielcach
 Delegatura w Sandomierzu
 ul. Opatowska 9, 27-600 Sandomierz
 tel./fax /049/ 644 61 81

Zatwierdził
 2010-01-27
 Zakończono
 Sandomierski Wojewódzki
 Konserwator Zabytków
 mgr inż. Andrzej Zieliński
 Kierownik Delegatury

| | | |
|---------------|--|-----------|
| Temat | SYTUACJA 1:500 | Rys. 1 |
| Opis | BUDYNEK PUBLICZNEJ SZKOŁY PODSTAWOWEJ TERMOMODERNIZACJA | 2010 01 |
| Adres budowy | KLIMONTÓW UL. SZKOLNA 1 | |
| Branża | Projektant | Nr upr. |
| ARCH. KONSTR. | Mgr inż. A. BRACHA | 261/KU/87 |

**LEGENDA:
KOLORY WG KATALOGU CERESIT
TYNK AKRYLOWY**






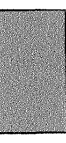
- 1. SAHARA 3
- 2. SAHARA 2
- 3. MONTANA 3
- 4. KALAHARI 5
- 5. DAKOTA 4
- 6. TYNK ZYWI CZNY BRAZ

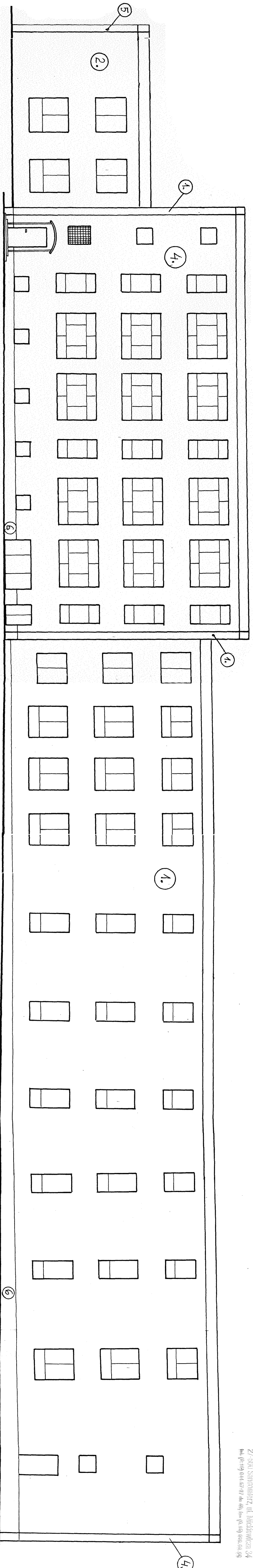


STAROSTWO POWIATOWE
w SANDOIMIERZU
27-001 Sandomierz, ul. Mickiewicza 34
tel. (0419) 844-07-07 do 149 fax (0419) 844-09-09

| | | | |
|----------------|---|-----------|--------------------|
| Temat | ELEWACJA PÓŁNOCNA | | Rys. 2 |
| Obiekt | BUDYNEK PUBLICZNEJ SZKOŁY PODSTAWOWEJ TERMOMODERNIZACJA | | 2010 01 |
| Adres budowy | KLIMONTÓW UL. SZKOŁNA 1 | | |
| Branża | Projektant | Nr upr. | Podpis |
| ARCH KONSTR | Mgr Inż. A. BRACHA | 261/KL/87 | <i>[Signature]</i> |

**LEGENDA:
KOLORY WG KATALOGU CERESIT
TYNK AKRYLOWY**

- | | | | |
|---|--------------|---|----------------------|
|  | 1. SAHARA 3 |  | 4. KALAHARI 5 |
|  | 2. SAHARA 2 |  | 5. DAKOTA 4 |
|  | 3. MONTANA 3 |  | 6. TYNK ZWICZNY BRĄZ |

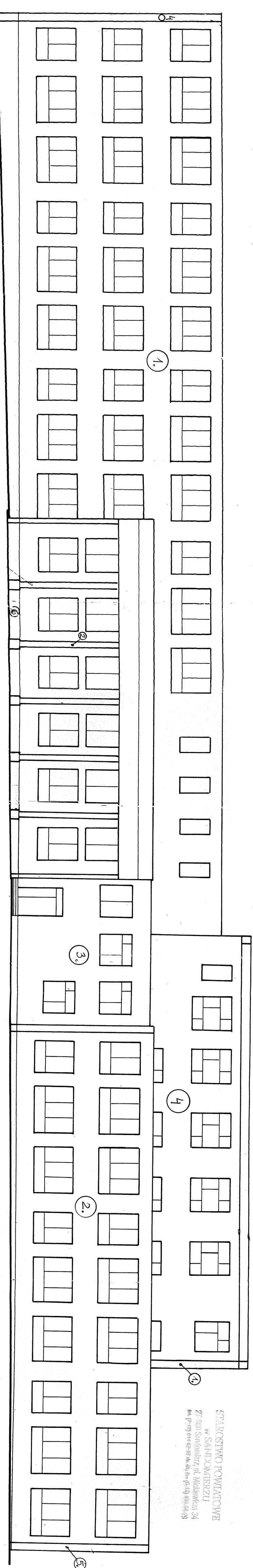


STAROSTWO POWIATOWE
w SANITARNIECZKI
27-600 Sandomierz, ul. Miejska 84
tel. (019) 444 40 00, fax (019) 444 40 99

| | | |
|----------------|---|------------|
| Tytuł | ELEWACJA POŁUDNIOWA | Rys. 3 |
| Opis | BUDYNEK PUBLICZNEJ SZKOŁY PODSTAWOWEJ TERMOMODERNIZACJA | 2010 01 |
| Adres Budowy | KLIMONTÓW UL. SZKOŁNA 1 | |
| branża | Projektant | № urz. |
| ARCHT. KONSTR. | Mgr inż. ABRACJA | 2010/01/27 |
| | | 1/5 |

LEGENDA:
KOLORY WG KATALOGU CERESIT
TYNK AKRYLOWY

- 1 SAHARA 3
- 2 SAHARA 2
- 3 MONTANA 3
- 4 KALAHARI 5
- 5 DAKOTA 4
- 6 TYNK ZWYCZNY BRĄZ



STANOWISKO PROJEKTOWE
 W SANKOMBERZU
 27 000 Sankomierz, ul. Miłośnicza 34
 tel. 091 811 81 81, fax 091 811 81 83

| | | |
|--------------|---|---------|
| Tytuł | ELEWACJA ZACHODNIA | Rys. 4 |
| Opis | BUDYNEK PUBLICZNEJ SZKOŁY PODSTAWOWEJ TERMOMODERNIZACJA | 2010.01 |
| Adres budowy | KLINIONTÓW UL. SZKOŁNA 1 | |
| Branda | Projektant | |
| Architekt | | |
| Konstruktor | | |
| Wzrost | | |
| Wzrost | | |