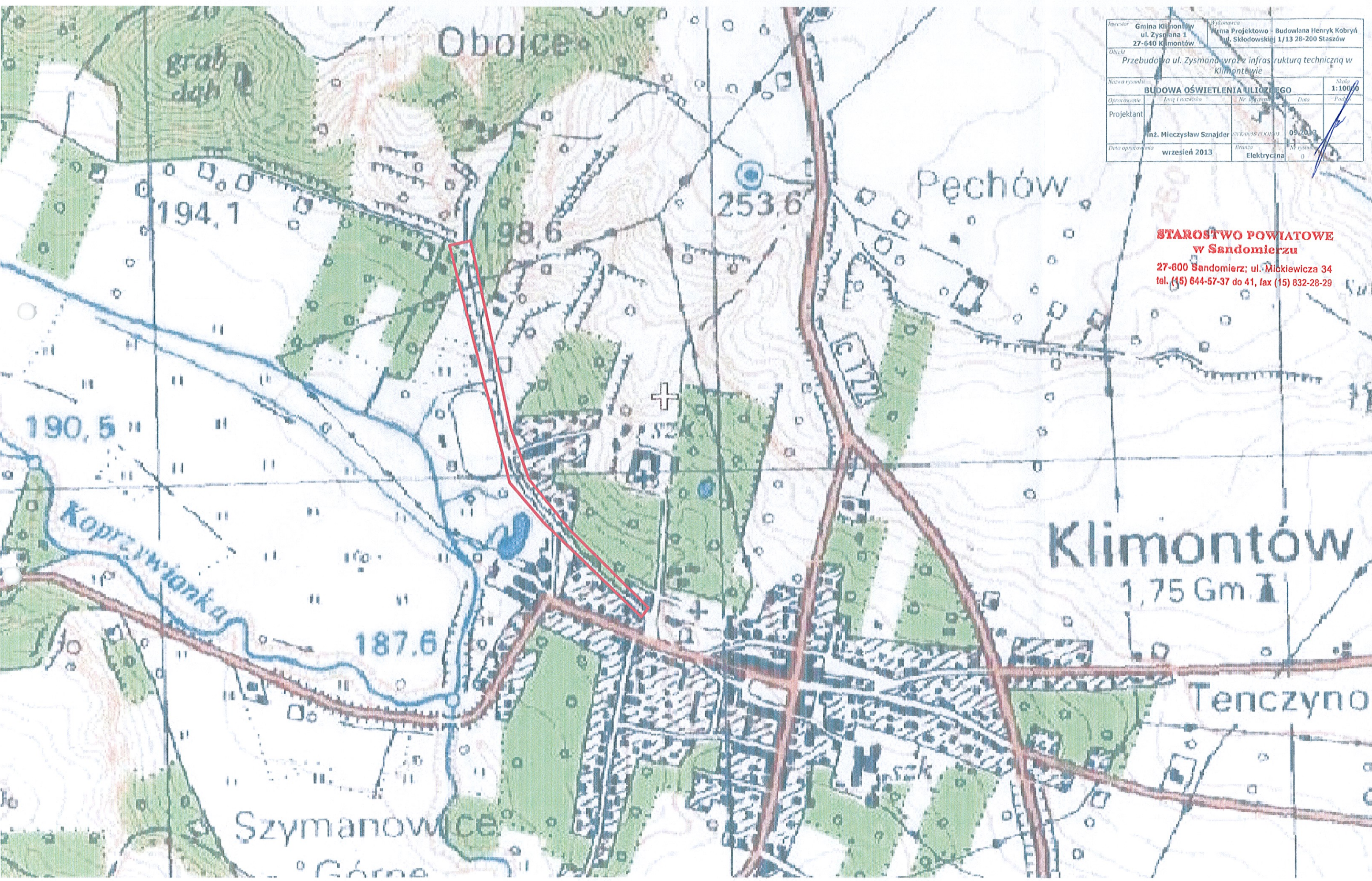


Investor	Gmina Klimontów ul. Zysmana 1 27-640 Klimontów	Wykonawca	Firma Projektowo - Budowlana Henryk Kobryń ul. Skłodowskiej 1/13 28-200 Staszów
Opis	Przebudowa ul. Zysmana wraz z infrastrukturą techniczną w Klimontowie		
Nazwa rysunku	BUDOWA OŚWIETLENIA ULICZNEGO		Skala 1:100/0
Opracowanie	Imię i nazwisko	Nr. uprawnień	Data
Projektant	Inż. Mieczysław Sznajder	SWK0036 POKOPS	09.2013
Data opracowania	wrzesień 2013	branża	Elektryczna

**STAROSTWO POWIATOWE  
w Sandomierzu**  
27-600 Sandomierz; ul. Mickiewicza 34  
tel. (45) 844-57-37 do 41, fax (15) 832-28-29



**STAROSTWO POWIATOWE  
w Sandomierzu**

27-600 Sandomierz; ul. Mickiewicza 34  
tel. (15) 644-57-37 do 41, fax (15) 832-28-29

Proj. kabel n/N YAKY 4x35mm<sup>2</sup>  
obwód nr 1 L=349m/377m

Proj. kabel n/N  
wydzielonego

Proj. słup oświetlenia  
wydzielonego  
obwód nr 1 słup nr 8

Proj.  $R < 10 \Omega$

Proj. słup oświetlenia  
wydzielonego  
obwód nr 1 słup nr 9

Proj. kabel n/N  
wydzielonego

Proj. słup oświetlenia  
wydzielonego  
obwód nr 1 słup nr 10 i 11

Proj. słup oświetlenia  
wydzielonego  
obwód nr 1 słup nr 12 i 13

Proj.  $R < 10 \Omega$

Plac postojowy  
km 0+033, 14x2,5x5  
jezdnia szerokość 6,0m

Firma Projektowo-Budowlana  
Mieczysław Kobryn  
ul. M. C. Skrzyszowski 1/13  
28-200 Staszów  
NIP 666-114-13-51, REGON 830028266

Początek odcinka przebudowy  
skrzyżowanie z ulicą B. Jasińskiego  
km 0+000

**MAPA DO CELÓW PROJEKTOWYCH**  
skala 1:500

ark. mapy: 154.223.2512  
154.223.2513  
154.223.2514  
Woj.: ŚWIĘTOKRZYSKIE  
Pow.: SANDOMIERSKI  
Gmina: 260903\_2 KLIMONTÓW  
Obręb: 260903\_2.0012 KLIMONTÓW  
Obiekt: działka nr: 57/3, 330, 331.  
KERG: 2663-5/2013

Układ współrzędnych prostokątnych płaskich: układ "1965".  
Układ wysokości: Kronstadt 60  
Mapa została wykonana bez ustalenia obciążeń gruntowych

Mapę wykonał: **GEODETA UPRAWNIONY**  
Tomasz Wilk  
27-600 Sandomierz, ul. Żółkiewskiego 4/2  
Uprawnienia Nr 19413

Wykonano: marzec 2013 r.

Nie wyklucza się istnienia urządzeń podziemnych nie zgłoszonych do inwentaryzacji.

**STAROSTA SANDOMIERSKI**  
Powiatowy Ośrodek Dokumentacji Geodezyjnej  
i Kartograficznej w Sandomierzu

W obszarze oznaczonym linią czerwoną dokonano  
aktualizacji treści mapy zasadniczej. Dokumenty z pomiaru  
uzupełniającego przelano do zasobu powiatowego

w dniu 11.04.2013

i zaawidencjonowano pod numerem 2663-5/2013

Niniejsza mapa może służyć do celów projektowych.

Projektowane obiekty bytowlane wymagające pozwolenia na budowę  
podlegają wystąpieniu i finansowaniu powykonawczej przez jednostki  
uprawnione do wykonywania prac geodezyjnych.

Sandomierz, dnia 11.04.2013

M. Ci. Bolek

**KIEROWNIK POWIATOWEGO OŚRODKA  
Dokumentacji Geodezyjnej i Kartograficznej**  
inż. Tadeusz Małek

- LEGENDA:**
- OŚ PROJEKTOWANEJ DROGI
  - KRAWĘDZ JEZDNI
  - KRAWĘDZ CHODNIKA
  - KANALIZACJA DESZCZOWA
  - UMCNIENIE SKARPY
  - UTWARDZONE POBOCZE
  - OŚWIETLENIE ULICZNE KABLOWE
  - ⊙ PROJ. SŁUP OŚWIETLENIOWY

Gmina Klimontów ul. Zysłana 1 27-600 Klimontów		Firma Projektowo-Budowlana Henryk Kobyła ul. Skrzyszowski 1/13 28-200 Staszów	
Przebudowa ul. Zysłana wraz z infrastrukturą techniczną w Klimontowie			
KABLOWE WYDZIELONE OŚWIETLENIE ULICZNE			skala 1:500
Projektant	inż. Mieczysław Kobryn	data 03.2013	
Wykonano	marzec 2013	branża Elektryczna	

PROJEKT ZAGOSPODAROWANIA  
BRANŻA ELEKTRYCZNA  
KABLOWE WYDZIELONE OŚWIETLENIE ULICZNE

MAPA DO CELÓW PROJEKTOWYCH  
skala 1:500

ark. mapy: 154.223.2511  
Woj.: ŚWIĘTOKRZYSKIE  
Pow.: SANDOMIERSKI  
Gmina: 260903\_2  
Obręb: 0012 KLIMONTÓW  
Objekt: ulica Zysmana - działka nr 68  
KERG: 2663 - 61 /2012  
Układ współrzędnych prostokątnych płaskich: "1965"  
Układ wysokości: Kronsztadt 60  
Mapa została wykonana bez ustalenia obciążeń gruntowych  
Mapę wykonał:

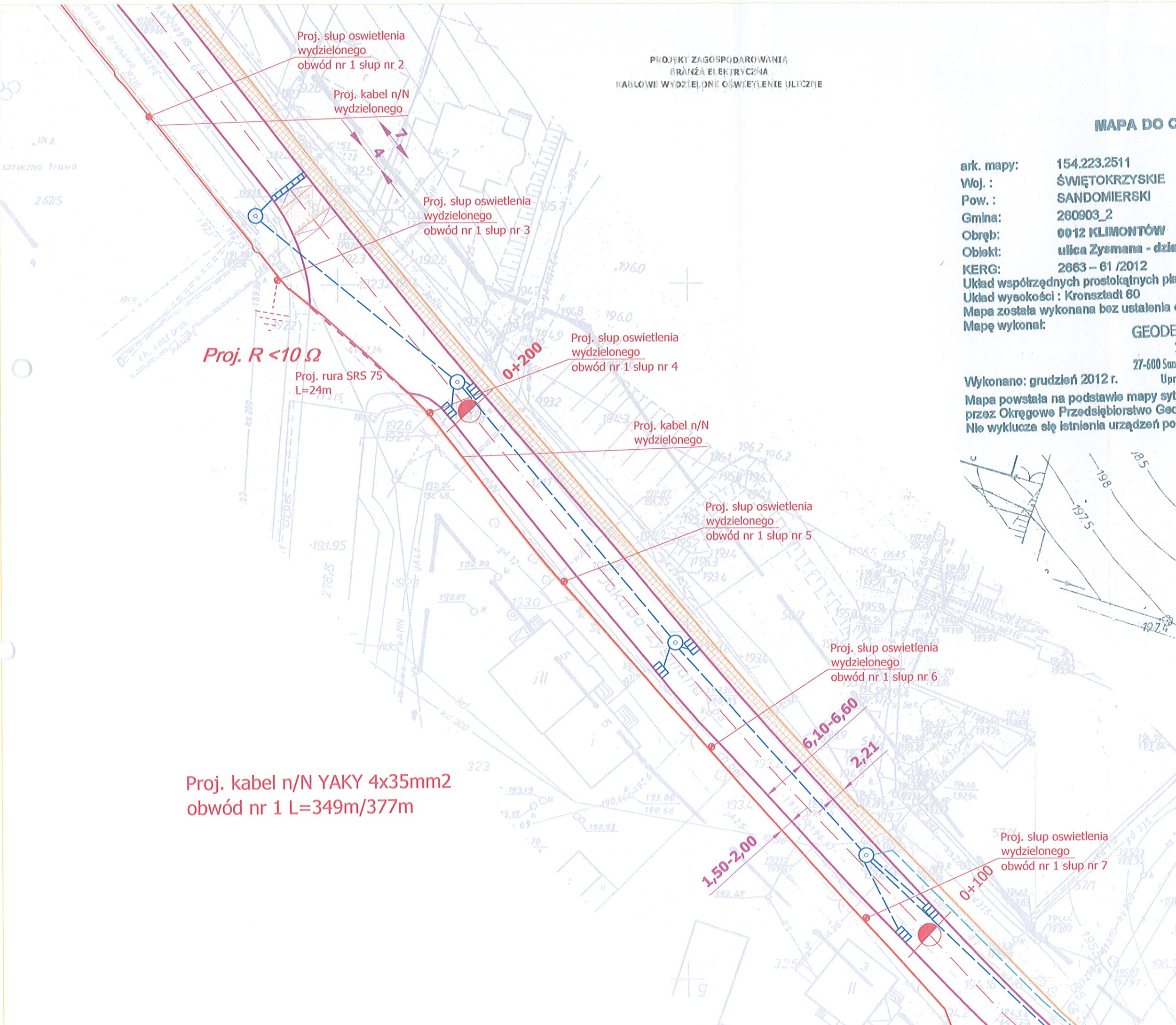
**STAROSTWO POWIATOWE  
w Sandomierzu**  
27-600 Sandomierz; ul. Mickiewicza 34  
tel. (15) 644-57-37 do 41, fax (15) 832-28-29

GEODETA UPRAWNIOWY  
Tomasz Wilk  
27-600 Sandomierz, ul. Żółkiewskiego 4/2  
Uprawnienia Nr 18413

Wykonano: grudzień 2012 r.

Mapa powstała na podstawie mapy sytuacyjno-wysokościowej założonej w 1982 r.  
przez Okręgowe Przedsiębiorstwo Geodezyjno-Kartograficzne w Rzeszowie.  
Nie wyklucza się istnienia urządzeń podziemnych nie zgłoszonych do inwentaryzacji.

**STAROSTA SANDOMIERSKI**  
Powiatowy Ośrodek Dokumentacji Geodezyjnej  
i Kartograficznej w Sandomierzu  
W obszarze oznaczonym linią czarną dokonano  
aktualizacji treści mapy zasadniczej. Dokumenty z pominięciem  
buzupolniającego przyjęto do zasobu powiatowego  
w dniu 21.12.2012  
i zaewidensjonowano pod numerem 2663-61/2012  
Niniejsza mapa może służyć do celów projektowych.  
Projektowane obiekty budowlane wymagające pozwolenia na budowę  
podlegają wyliczeniu i inwentaryzacji powiatowej przez jednostki  
uprawnione do wykonywania prac geodezyjnych.  
1981  
Sandomierz, dnia 21.12.2012 inż. Tadeusz Małec  
STAROSTA  
POWIATOWEGO OŚRODKA  
Dokumentacji Geodezyjnej i Kartograficznej



- LEGENDA:
- OŚ PROJEKTOWANEJ DROGI
  - KRAWĘDŹ JEZDNI
  - KRAWĘDŹ CHODNIKA
  - KANALIZACJA DESZCZOWA
  - UMCNIENIE SKARPY
  - UTWARDZONE POBOCZE
  - OŚWIETLENIE ULICZNE KABLOWE
  - PROJ. SŁUP OŚWIETLENIOWY

Gmina Klimontów ul. Zysmana 1 27-600 Klimontów	Firma Projektowa - Budowlana Henryk Kępczyński ul. Sandomierskiej 3, 15-08-200 Sandomierz
Przebudowa ul. Zysmana wraz z infrastrukturą techniczną w Klimontowie	
KABLOWE WYDZIELONE OŚWIETLENIE ULICZNE 1:500	
Projektant inż. Mirosław Santolme	09.2013
data wykonania grudzień 2013	branża Elektryczna

ark. mapy: 154.223.2033  
Woj.: ŚWIĘTOKRZYSKIE  
Pow.: SANDOMIERSKI  
Gmina: 260903\_2  
Obręb: 0012 KLIMONTÓW  
Obiekt: ulica Zysmana - działka nr 68  
KERG: 2663 - 61 /2012  
Układ współrzędnych prostokątnych płaskich: "1965".  
Układ wysokości: Kronstadt 60  
Mapa została wykonana bez ustalenia obciążeń gruntowych  
Mapę wykonał: **GEODETA UPRAWNIONY**  
*Tomasz Wilk*  
27-600 Sandomierz, ul. Żółkiewskiego 4/2  
Uprawnienia Nr 18413

**STAROSTWO POWIATOWE  
w Sandomierzu**

27-600 Sandomierz; ul. Mickiewicza 34  
tel. (15) 644-57-37 do 41, fax (15) 832-28-29

Wykonano: grudzień 2012 r.

Mapa powstała na podstawie mapy sytuacyjno-wysokościowej założonej w 1984 r.  
przez Okręgowe Przedsiębiorstwo Geodezyjno-Kartograficzne w Rzeszowie.  
Nie wyklucza się istnienia urządzeń podziemnych nie zgłoszonych do inwentaryzacji.

**STAROSTA SANDOMIERSKI**  
Powiatowy Ośrodek Dokumentacji Geodezyjnej  
i Kartograficznej w Sandomierzu

W obszarze oznaczonym linią *czarna* dokonano  
aktualizacji treści mapy zasadniczej. Dokumenty z pomiaru  
uzupełniającego przyjęto do zasobu powiatowego

w dniu 21.12.2012 i zawiadonczona pod numerem 2663-61/2012

Niniejsza mapa może służyć do celów projektowych.

Projektowane obiekty budowlane wymagające pozwolenia na budowę  
podlegają wytyczeniu i inwentaryzacji powykonawczej przez jednostkę  
uprawnioną do wykonywania prac geodezyjnych.

*Tadeusz Malec*  
inż. Tadeusz Malec

Proj. słup oświetlenia  
wydzielonego  
obwód nr 2 sl. nr 4

Proj. kabel n/N YAKY 4x35mm<sup>2</sup>  
obwód nr 2 L=556m/600m

Proj. słup oświetlenia  
wydzielonego  
obwód nr 2 sl. nr 3

Proj.  $R < 10 \Omega$

Proj. słup oświetlenia  
wydzielonego  
obwód nr 2 sl. nr 2

Proj. kabel n/N  
wydzielonego

Proj. słup oświetlenia  
wydzielonego  
obwód nr 2 sl. nr 1

Proj. trasa SRS 75  
L=18m

Istn. stacja trafo 15/0,4kV  
Klimontów Gimnazjum  
rozbudowa istn. skrzyni SO  
na stacji trafo o dodatkowe  
obwody oświetleniowe

Proj. słup oświetlenia  
wydzielonego  
obwód nr 1 sl. nr 1

Proj. kabel n/N YAKY 4x35mm<sup>2</sup>  
obwód nr 1 L=349m/377m

- LEGENDA:**
- OŚ PROJEKTOWANEJ DROGI
  - KRAWĘDZ JEZDNI
  - KRAWĘDZ CHODNIKA
  - KANALIZACJA DESZCZOWA
  - UMOCNIE NIE SKARPY
  - UTWARDZONE POBOCZCE
  - OŚWIETLENIE ULICZNE KABLOWE
  - PROJ. SŁUP OŚWIETLENIOWY

Zamawiający	Gmina Klimontów ul. Zysmana 1 27-600 Klimontów	Wykonawca	Firma Projektowa - Budowlana Henryk Robiński ul. Skłodowskiej 1/13 28-200 Silesów
Opis	Przebudowa ul. Zysmana wraz z infrastrukturą techniczną w Klimontowie		
Skala	1:500		
Projektant	inż. Mirosław Szynajder	data	09.12.2013
Wzrost	12.12.2013	branża	Elektryczna
Strona	1	Stron	3

Proj. słup oświetlenia  
wydzielonego  
obwód nr 2 sł. nr 9

Proj. rura DVK 75  
L=4m

Proj. rura SRS 75  
L=16m

Proj. słup oświetlenia  
wydzielonego  
obwód nr 2 sł. nr 8

Proj. rura SRS 75  
L=6m

Proj. słup oświetlenia  
wydzielonego  
obwód nr 2 sł. nr 7

Proj.  $R < 10 \Omega$

Proj. rura SRS 75  
L=6m

Proj. słup oświetlenia  
wydzielonego  
obwód nr 2 sł. nr 6

Proj. kabel n/N  
wydzielonego

Proj. słup oświetlenia  
wydzielonego  
obwód nr 2 sł. nr 5

PROJEKT ZASPODAROWANIA  
BRANŻA ELEKTRYCZNA  
KABLOWE WYDZIELONE OŚWIETLENIE ULICZNE

**STAROSTWO POWIATOWE  
w Sandomierzu**

27-600 Sandomierz; ul. Mickiewicza 34  
tel. (15) 644-57-37 do 41, fax (15) 832-28-29

Proj. kabel n/N YAKY 4x35mm<sup>2</sup>  
obwód nr 2 L=556m/600m

- LEGENDA:**
- OŚ PROJEKTOWANEJ DROGI
  - KRAWĘDŹ JEZDNI
  - KRAWĘDŹ CHODNIKA
  - KANALIZACJA DESZCZOWA
  - UMOCNIE NIE SKARPY
  - UTWARDZONE POBOCZE
  - OŚWIETLENIE ULICZNE KABLOWE
  - PROJ. SŁUP OŚWIETLENIOWY

Investor:	Gmina Klimontów ul. Zysmana 1 27-600 Klimontów	Wykonawca:	Firma Projektowa - Budowlana Henryk Kotyła ul. Skłodowskiej 1/13 28-200 Silesów
Opis:	Przebudowa ul. Zysmana wraz z infrastrukturą techniczną w Klimontowie		
Nazwa rysunku:	KABLOWE WYDZIELONE OŚWIETLENIE ULICZNE		1:500
Opis rysunku:	1:500	1:500	1:500
Projektant:	inż. Mirosław Sznajder	09.20.13	
Data wydania:	wrzesień 2013	Elektryczna	4

Proj. słup oświetlenia  
wydzielonego  
obwód nr 2 st. nr 14

Proj. słup oświetlenia  
wydzielonego  
obwód nr 2 st. nr 13

Proj. słup oświetlenia  
wydzielonego  
obwód nr 2 st. nr 12

Proj. słup oświetlenia  
wydzielonego  
obwód nr 2 st. nr 11

Proj. kabel n/N  
wydzielonego

Proj. słup oświetlenia  
wydzielonego  
obwód nr 2 st. nr 10

Proj. rura DVK 75  
L=8m

Proj. rura DVK 75  
L=3m

Proj. rura SRS 75  
L=12m

Proj. rura DVK 75  
L=4m

Proj. R <math>< 10 \Omega</math>

Proj. R <math>< 10 \Omega</math>

PROJEKT ZAGOSPODAROWANIA  
BRANŻA ELEKTRYCZNA  
KABLOWE WYDZIELONE OŚWIETLENIE ULICZNE

**STAROSTWO POWIATOWE  
w Sandomierzu**

27-600 Sandomierz; ul. Mickiewicza 34  
tel. (15) 644-57-37 do 41, fax (15) 832-28-29.

Proj. kabel n/N YAKY 4x35mm<sup>2</sup>  
obwód nr 2 L=556m/600m

**LEGENDA:**

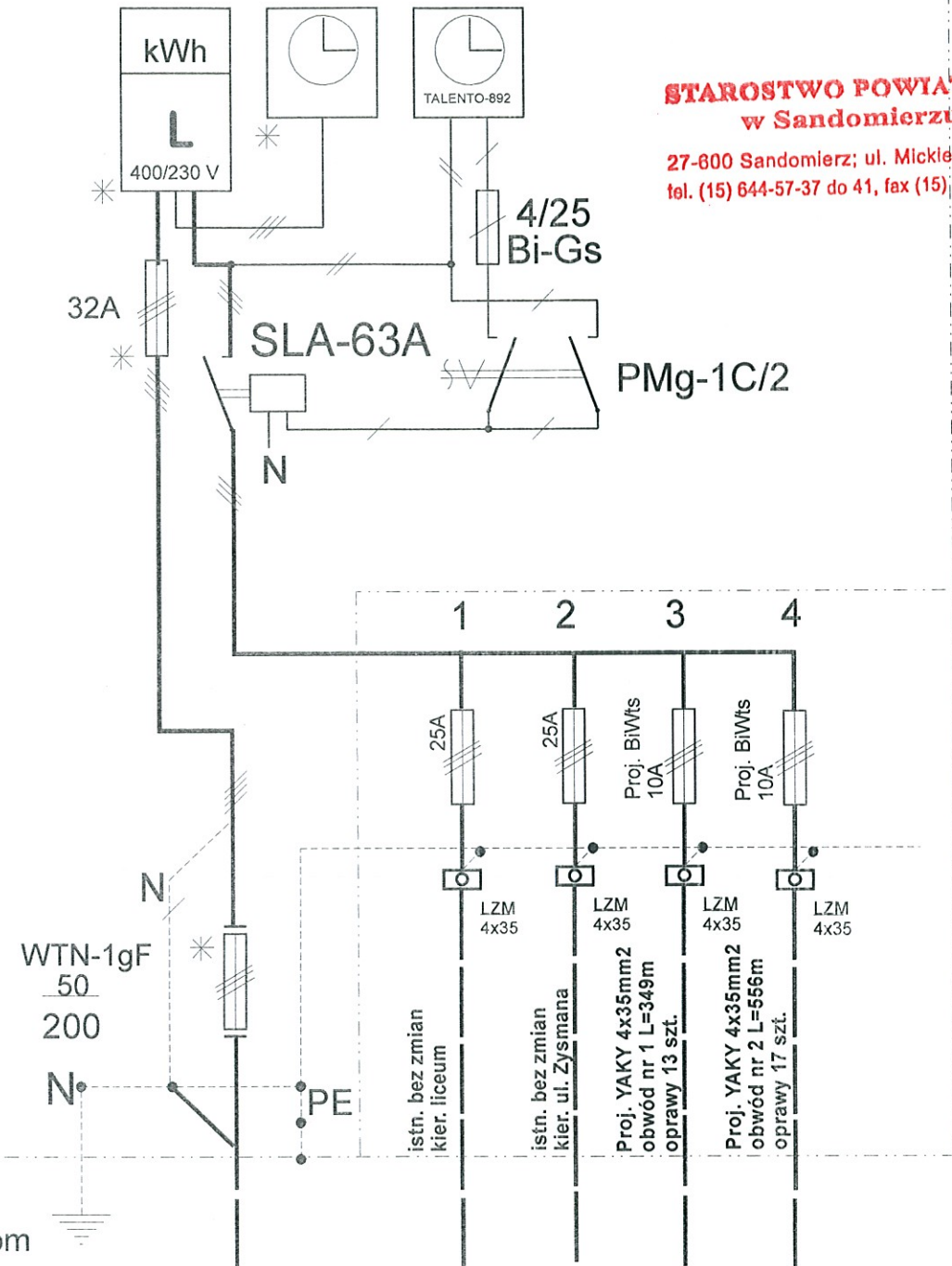
- OŚ PROJEKTOWANEJ DROGI
- KRAWĘDZ JEZDNI
- KRAWĘDZ CHODNIKA
- KANALIZACJA DESZCZOWA
- UMOCNIE NIE SKARPY
- UTWARDZONE POBOCZE
- OŚWIETLENIE ULICZNE KABLOWE
- PROJ. SŁUP OŚWIETLENIOWY

Adres: Gmina Klimontów ul. Zysmana 1 27-640 Klimontów	Wykonawca: Firma Projektowa - Budowlana Henryk Kobyrń ul. Skłodowskiej 1/13 28-200 Straszów
Opis: Przebudowa ul. Zysmana wraz z infrastrukturą techniczną w Klimontowie	
Nazwa rysunku: <b>KABLOWE WYDZIELONE OŚWIETLENIE ULICZNE</b>	Skala: 1:500
Projektant: Inż. Mirosław Szańder	09.2013
Wzrost: 2013	1



# SZAFA OŚWIETLENIOWA "SO" KLIMONTÓW GIMNAZJUM

\* elementy do plombowania



**STAROSTWO POWIATOWE  
w Sandomierzu**

27-800 Sandomierz; ul. Mickiewicza 34  
tel. (15) 644-57-37 do 41, fax (15) 832-28-29

WTN-1gF  
50  
200  
N

R < 30 om

Istn. zasilanie  
z rozd. n/N stacji trafo

UKŁAD SIECIOWY : **TN-C**  
OCHRONA PRZECIWPORAZENIOWA  
SZYBKE WYŁĄCZANIE

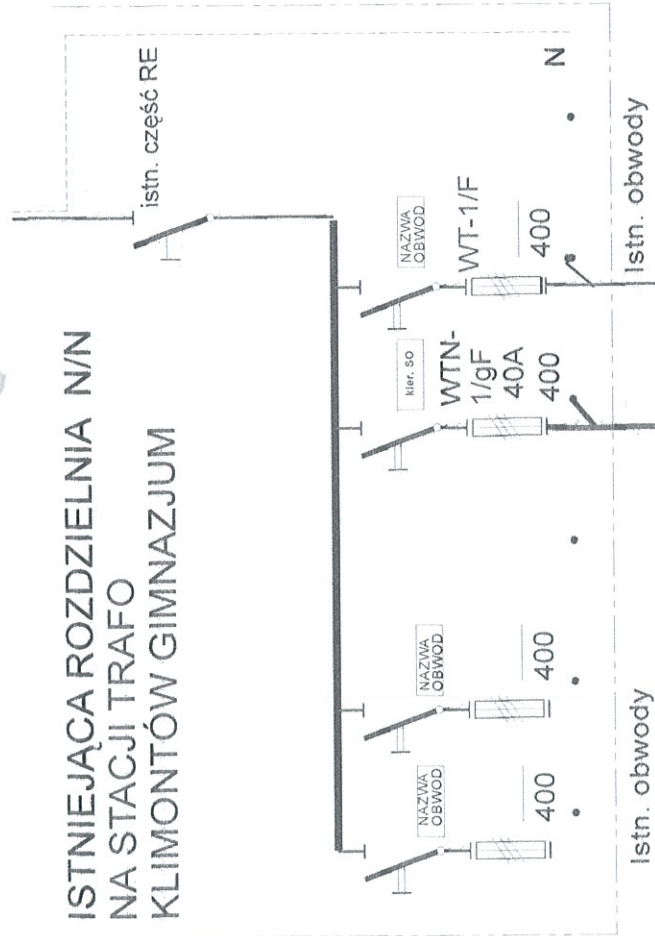
**SZAFKA OŚWIETLENIA  
ULICZNEGO "SO" - ROZBUDOWA**

INWESTOR: GMINA KLIMONTÓW

FUNKCJA	IMIE I NAZWISKO	UPRAW.	Podpisy
PROJEKTANT	inż. Mieczysław Sznajder	SWK/0066/ P00E/05	
DATA 09-2013r.	SKALA:		Rys.-2-

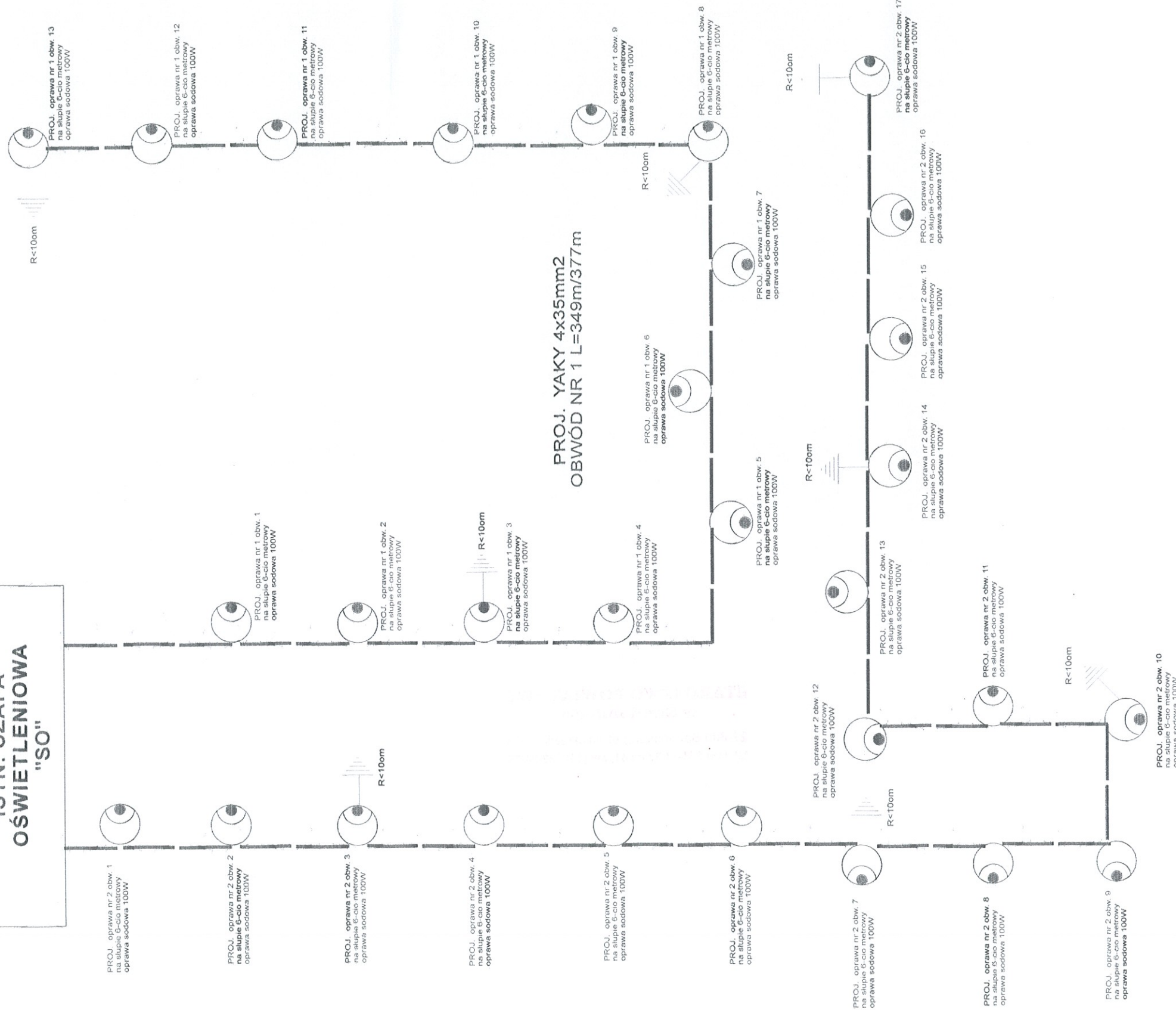


**ISTNIEJĄCA ROZDZIELNIA N/N  
NA STACJI TRAFO  
KLIMONTÓW GIMNAZJUM**



**UKŁAD SIECIOWY: TN-C**  
OCHRONA PRZECIWPORAŻENIOWA  
SZYBKE WYŁĄCZANIE

**ISTN. SZAFKA  
OŚWIETLENIOWA  
"SO"**



**UKŁAD SIECIOWY: TN-C**  
OCHRONA PRZECIWPORAŻENIOWA  
SZYBKE WYŁĄCZANIE

**SCHEMAT ZASILANIA**

INWESTOR: GMINA KLIMONTÓW

FUNKCJA	IMIE I NAZWISKO	UPRAW. PODPIS	Podpisy
PROJEKTANT	inż. Mieczysław Sznapder	Wk/05567	
DATA 09-2013r.	SKALA:		Sys.-3-