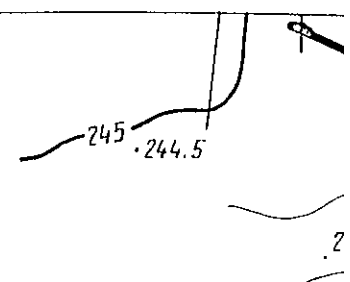


4 656 000

4 74 000

Gm. KLIMONTÓW w



STAROS
Zespół Uzgadni

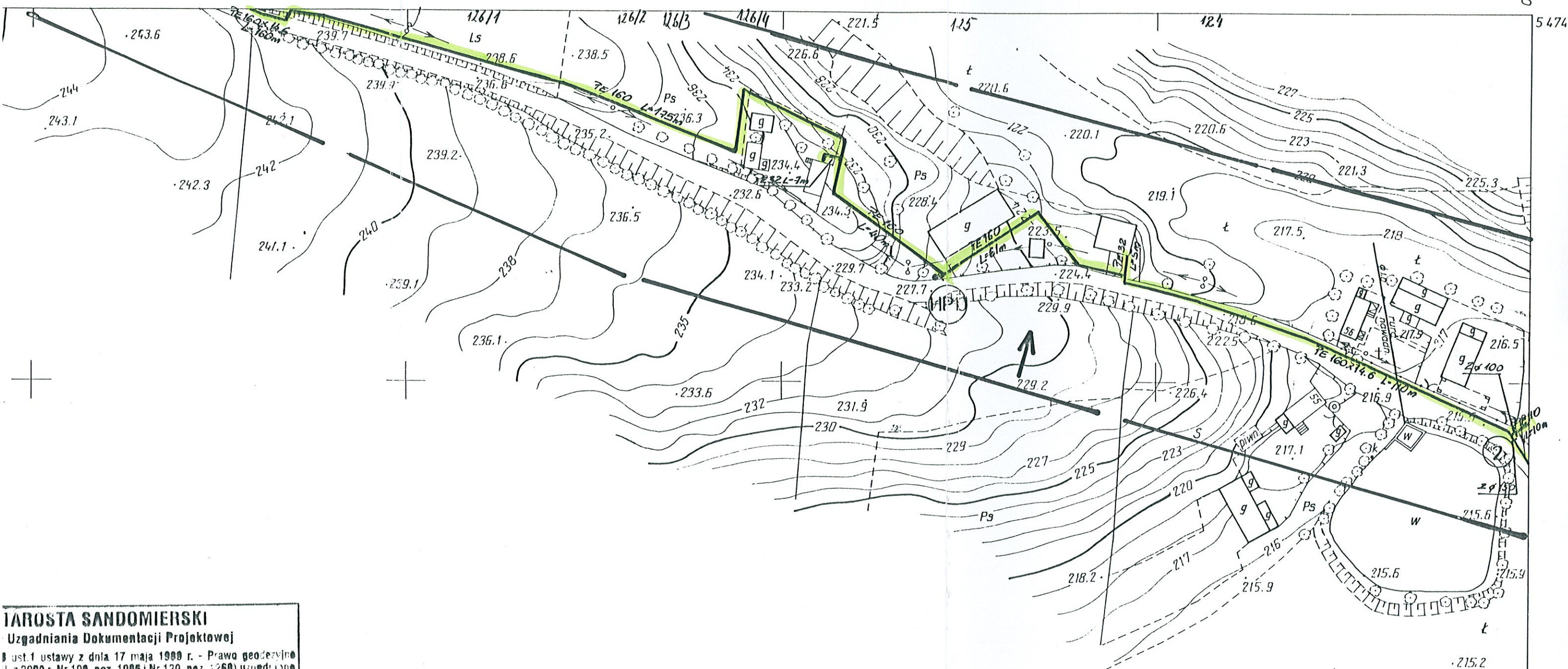
Na podstawie art. 28 ust. 1 ust. 1
i kartograficzne (Dz. U. z 2000 r.
ustytuowanie projektowanych sie

Sier. Wodociąg
(wyszczególnienie)

Uzgodnione usytuowanie sieci u
inwentaryzacji powykonawczej
geodezyjnych.

W razie niezgodności realizacji
inwestor zobowiązany jest przed
maksymalnym organowi administr
uzgodnienie usytuowania pro
wadność przez okres 3 lat od dnia
projektowanych sieci uzbrojenia
którym mowa w § 13 rozporząd
dnia 2 kwietnia 2001 r. w spraw
zespołów uzgadniania dokument

150/06
(Sygn. P.A.)
Sandomierz, dn. 05.05.06
(Miejsce i data)



TAROSTA SANDOMIERSKI
Uzgodnienia Dokumentacji Projektowej
I ust.1 ustawy z dnia 17 maja 1988 r. - Prawo geodezyjne
J. z 2000 r. Nr 100, poz. 1085 i Nr 120, poz. 1260) uzgodniono
wanych sieci uzbrojenia terenu.
Załącznik 2. Projektami
szczegółowego uzgodnienia sieci uzbrojenia terenu.
anie sieci uzbrojenia terenu podlega wytyczeniu i geodezyjnej
konawczej przez jednostki uprawnione do wykonywania prac
i realizacji sieci uzbrojenia terenu z uzgodnionym projektem
y jest przedłożyć mapę z wynikami pomiarów powykonanych
i administracji architektoniczno-budowlanej.
wania projektowanych sieci uzbrojenia terenu zachowuje
3 lat od dnia wydania opinii w sprawie uzgodnienia użytkowania
i uzbrojenia terenu. Uzgodnienie traci ważność w przypadku
rozporządzenia Ministra Rozwoju Regionalnego i Budownictwa
r. w sprawie geodezyjnej ewidencji sieci uzbrojenia terenu oraz
dokumentacji projektowej (Dz.U. Nr 30, poz. 455).
Z up. Starosty
mgr inż. ROLAND DUBOŚ
Przewodniczący Zespołu
dn. 05.07.2006.

Proj. odcinki sieci wodociągowej na ciśnienie 1,6 MPa (PN 16)
o średnicach odpowiednio:
PE 32x3,0; PE 40x3,7; PE 50x4,6; PE 110x10,0; PE 160x14,6

LEGENDA SIĘĆ WODOCIĄGOWA	
PE 110 L=200 m	Projektowany odcinek sieci wodociągowej wodociąg ϕ 110 PE, długość L=200m
PE 40 L=20 m	Projektowany odcinek przyłącza wodociągowego wodociąg ϕ 40 PE, długość L=20m
R.O. stal 323,9x8,0, L=15m	Projektowana rura ochronna na proj. wodociąg

MAPA DO CELÓW PROJEKTOWYCH •

skala : 1:1000

obiekt: KONARY - KOLONIA
gmina: Klimontów
woj. świętokrzyskie

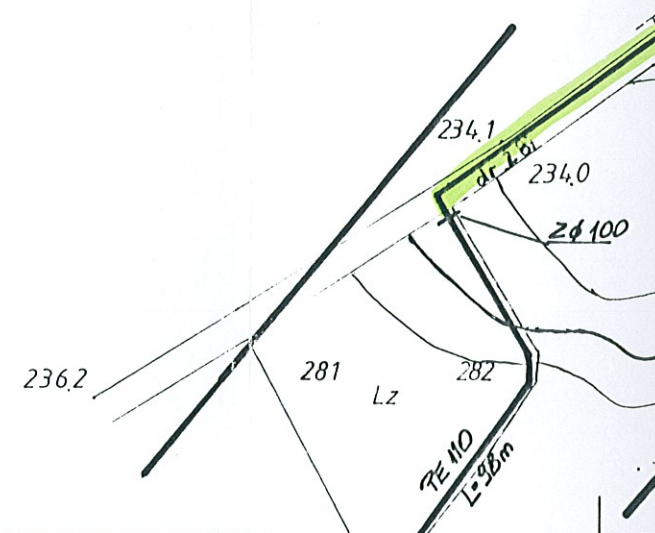
Mapa jest aktualna w zakresie oznaczonym kolorem czarnym.

Wykonawca:

PRACOWNIA USŁUG GEODEZYJNYCH
ul. Kard. Wyszyńskiego 14/12
Tarnobrzeg, tel. 823-25-70

Kierownik roboty:

GEODETA UPRAWNIONY
mgr inż. Jan Kozieł
ul. Kard. Wyszyńskiego 14/12
Tarnobrzeg, tel. 823-25-70
Kozieł JAN



154. 223. 061
1:1000

MAPA SYTUACYJNO-WYSOKOŚCIOWA

Założona w r.1993 przez
PAŃSTWOWE PRZEDSIĘBIORSTWO GEODEZYJNO-KARTOGRAFICZNE
w WARSZAWIE

Kierownik Pracowni mgr inż. Elżbieta Pruszczyk

Kierownik Zakładu mgr inż. Kazimierz Dubaniewicz

EP

KD

R.O. dwudzielna typ "AROT" $\phi 110$, L=3m

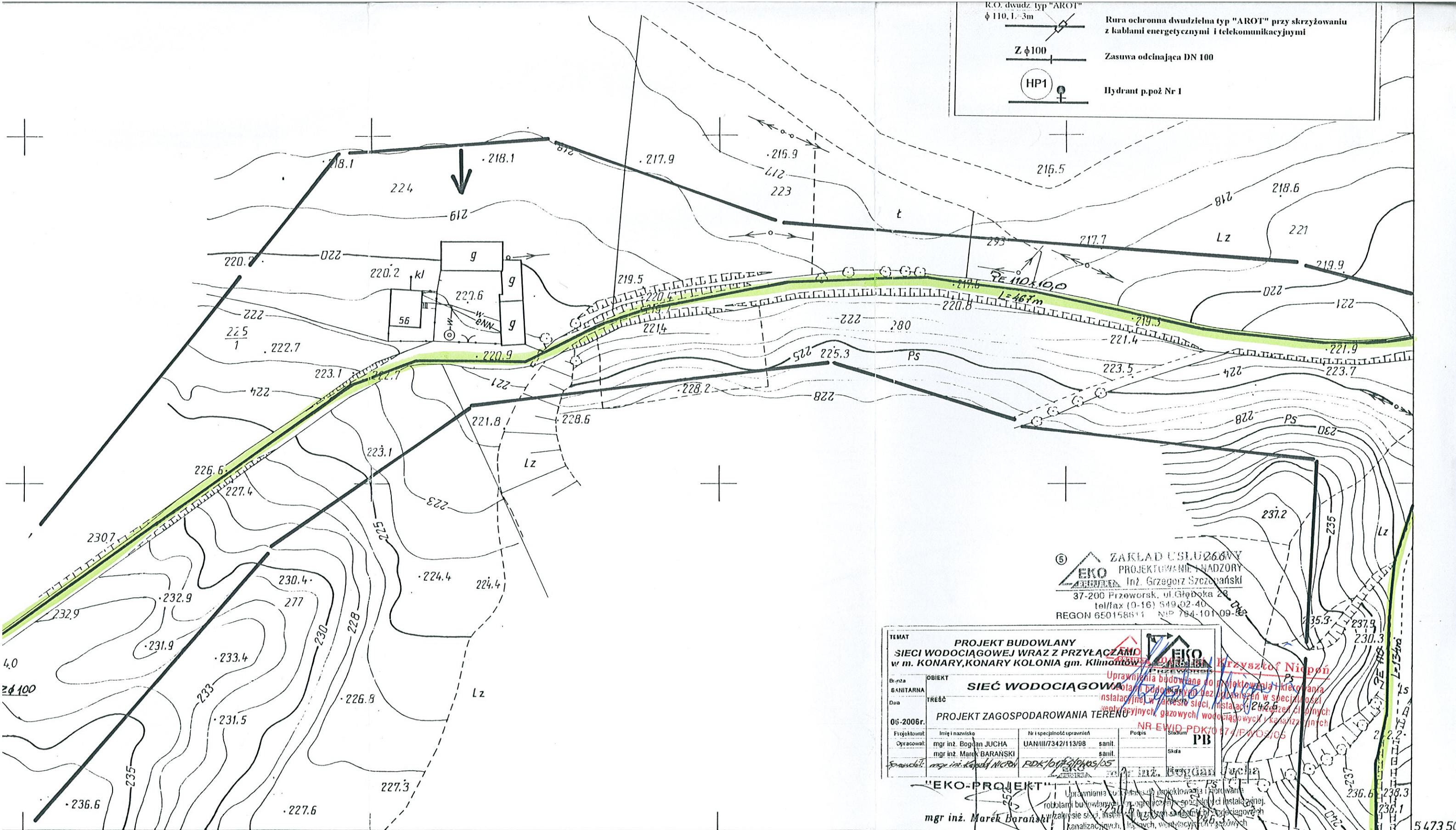
Z $\phi 100$

HP1

Rura ochronna dwudzielna typ "AROT" przy skrzyżowaniu z kablami energetycznymi i telekomunikacyjnymi

Zasuwa odcinająca DN 100

Hydrant p.poż Nr 1



⑤ ZAKŁAD USŁUGOWY
EKO PROJEKTOWANIE I NADZORY
 Inż. Grzegorz Szczepański
 37-200 Przeworsk, ul. Głęboka 28
 tel/fax (0-16) 549 02 40
 REGON 650158511 NIP 784-101 09-82

TEMAT			
PROJEKT BUDOWLANY SIECI WODOCIĄGOWEJ WRAZ Z PRZYŁĄCZAMI w m. KONARY, KONARY KOLONIA gm. Klimontów			
OBIEKT			
SIEĆ WODOCIĄGOWA			
TREŚĆ			
PROJEKT ZAGOSPODAROWANIA TERENU			
Projektował:	Imię i nazwisko	Nr i specjalność uprawnień	Podpis
Opracował:	mgr inż. Bogdan JUCHA	UAN/III/7342/113/98 sanit.	
Skontrolował:	mgr inż. Marek BARAŃSKI	sanit.	
Skontrolował:	mgr inż. Krzysztof NIPOŃ	RDK/017/01/05/05	
"EKO-PROJEKT"			
mgr inż. Marek Barański			
Nr EWID.: UAN/III/7342/113/98			

013	
1	062
063	

Gm. Klimontów
 1. wieś Konary Kolonie

29.07.2005
 2663-22/2005

2663-1/93 20.07.94

29.07.2005

5.

547350

008 959 7