

STAROSTA SANDOMIERSKI

Zespół Uzgadniania Dokumentacji Projektowej

Na podstawie art. 28 ust.1 ustawy z dnia 17 maja 1989 r. - Prawo geodezyjne i kartograficzne (Dz. U. z 2000 r. Nr 100, poz. 1086 i Nr 120, poz. 1268) uzgodniono usytuowanie projektowanych sieci uzbrojenia terenu.

Sieć wodociągowa z przyłączami
(wyszczególnienie uzgadnianych sieci uzbrojenia terenu)

Uzgodnione usytuowanie sieci uzbrojenia terenu podlega wytyczeniu i geodezyjnej ewenturyzacji powykonawczej przez jednostki uprawnione do wykonywania prac geodezyjnych.

W razie niezgodności realizacji sieci uzbrojenia terenu z uzgodnionym projektem inwestor zobowiązany jest przedłożyć mapę z wynikami pomiarów powykonawczych właściwemu organowi administracji architektoniczno-budowlanej.

Uzgodnienie usytuowania projektowanych sieci uzbrojenia terenu zachowuje ważność przez okres 3 lat od dnia wydania opinii w sprawie uzgadniania usytuowania projektowanych sieci uzbrojenia terenu. Uzgodnienie traci ważność w przypadku uaktualnienia w § 13 rozporządzenia Ministra Rozwoju Regionalnego i Budownictwa z dnia 2 kwietnia 2001 r. w sprawie geodezyjnej ewidencji sieci uzbrojenia terenu oraz zespołów uzgadniania dokumentacji projektowej (Dz. U. Nr 38, poz. 455).

150/06
(z. p. 10.06.06.)
Sandomierz, dn. 05.07.2006.
(miejscowość i data)

Z up. Starosty
(Przewodniczący Zespołu)
mgr inż. Radosław Jarosz
Przewodniczący Zespołu

Proj. odcinki sieci wodociągowej na ciśnieniu 1,6 MPa (PN 16)
o średnicach odpowiednio:
PE 32x3,0; PE 40x3,7; PE 50x4,6; PE 110x10,0; PE 160x14,6

LEGENDA SIEĆ WODOCIĄGOWA

PE 110

L=200 m

Projektowany odcinek sieci wodociągowej
wodociąg ϕ 110 PE, długość L=200m

PE 40

L=20 m

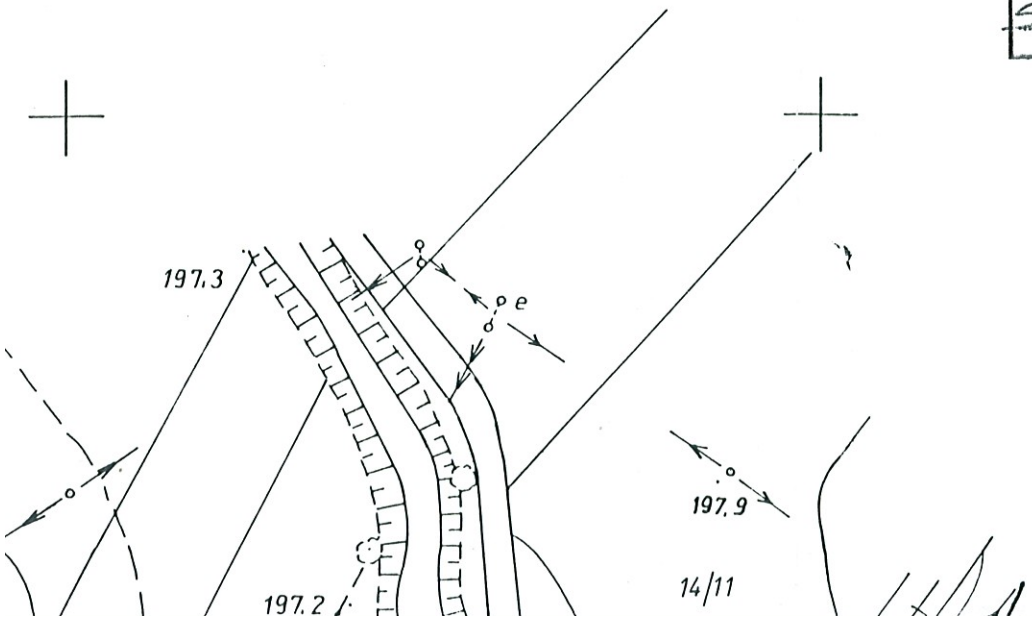
Projektowany odcinek przyłącza wodociągowego
wodociąg ϕ 40 PE, długość L=20m

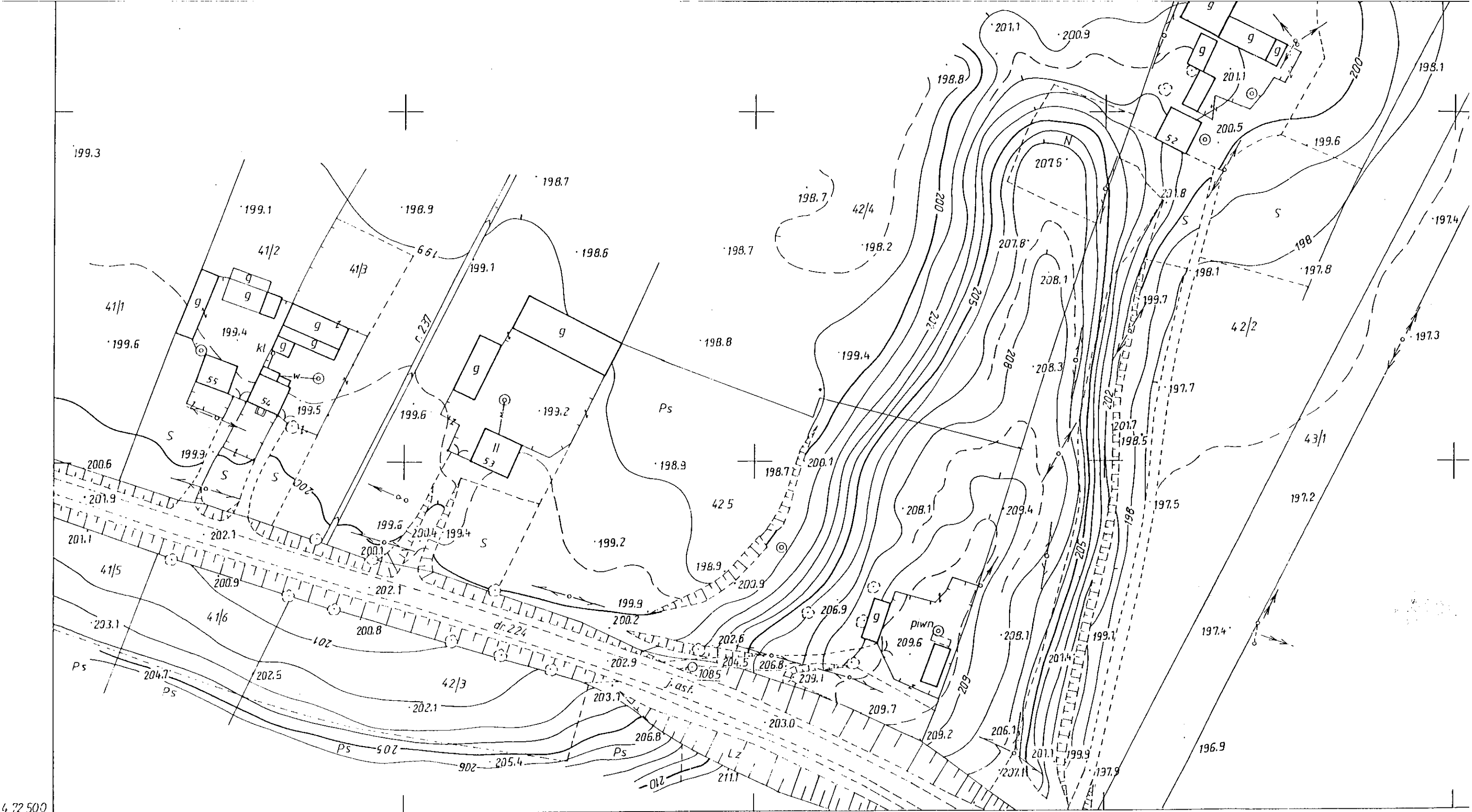
R.O. stal
323,9x8,0, L=15m

Projektowana rura ochronna na proj. wodociągu
(R.O. stal 323,9x8,0 L=15m)

R.O. dwudź. typ "AROT"

Dopuszczalne do montażu typ "AROT" przy użyciu...





154.223.131

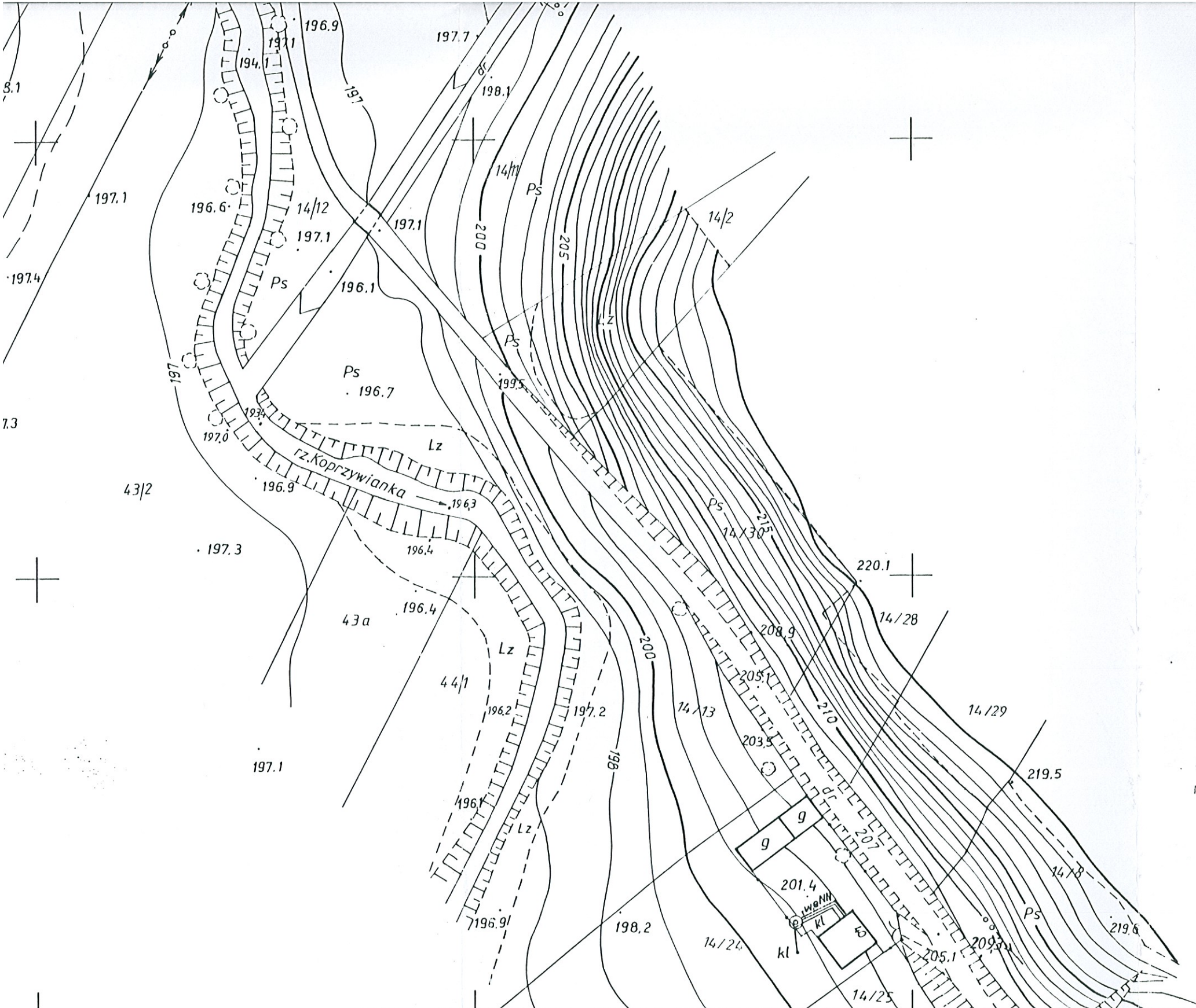
1:1000

MAPA SYTUACYJNO-WYSOKOŚCIOWA

Założona w r. 1993 przez
PAŃSTWOWE PRZEDSIĘBIORSTWO GEODEZYJNO-KARTOGRAFICZNE
w WARSZAWIE

Kierownik Pracowni
Kierownik Zakładu

mgr inż. Grażyna Makowska
mgr inż. Kazimierz Dubaniewicz



z kablami energetycznymi i telekomunikacyjnymi

Z $\phi 100$ Zasuwa odcinająca DN 100

HP1 Hydrant p.poż Nr 1

PROJEKT BUDOWLANY
SIECI WODOCIĄGOWEJ WRAZ Z PRZYLĄCZAMI
w m. KONARY, KONARY KOLONIA g.m. Klimontów

OBIEKT: **SIEĆ WODOCIĄGOWA**

DATA: 05-2006r.

PROJEKT ZAGOSPODAROWANIA TERENU

Projektował: mgr inż. Bogdan JUCHA
 Opracował: mgr inż. Marek BARAŃSKI
 Sprawdził: mgr inż. Krzysztof NICPOŃ

Nr i specjalność uprawnień: UAN/III/7342/113/98 sanit.

Podpis: mgr inż. Bogdan Jucha

Stadium: **PB**

Skala: 1:1000

Uprawnienie budowlane do projektowania i kierowania robotami budowlanymi bez ograniczeń w specjalności instalacyjnej w zakresie sieci, instalacji i urządzeń sanitarnych, wodociągowych i kanalizacyjnych, gazowych, wentylacyjnych i klimatyzacyjnych

Nr EWID: UAN/III/7342/113/98

MAPA DO CELÓW PROJEKTOWYCH
 skala : 1:1000

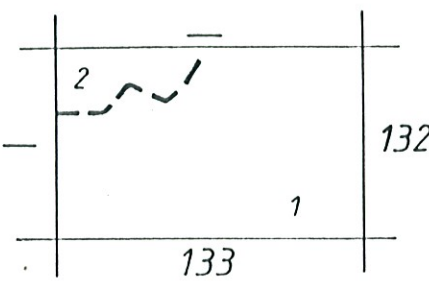
obiekt: KONARY
 gmina: Klimontów
 woj. świętokrzyskie

ZAKŁAD USŁUGOWY
PROJEKTOWANIE I NADZORY
 inż. Grzegorz Szczepański
 37-200 Przeworsk, ul. Głęboka 28
 tel/fax (0-16) 649-02-40
 REGON 650158511 NIP 794-101-09-51

Mapa jest aktualna w zakresie oznaczonym kolorem czarnym.

Wykonawca:
PRACOWNIA USŁUG GEODEZYJNYCH
"GEODETER" S.C.
 39-400 Tarnobrzeg, ul. św. Barbary 8
 tel. 015 622 15 57
 NIP 867 19 75 019, REGON 651202370

Kierownik roboty:
GEODETA UPRAWNIENY
 mgr inż. Jan Koziel
 ul. Kard. Wyszyńskiego 14/12
 Tarnobrzeg, tel. 823-25-70
 Nr. opr. 8676



Gm. KLIMONTÓW
 1.w. Pokrzywianka
 2.w. Konary

czarna
 29.07.2005
 2663 - 22/2005

2663 - 1193

14.04.94

29.07.2005

14.04.94

[Signature]

17

000 09 97

54 72 9