

**UCHWAŁA NR XLII/409/14
RADY GMINY W KLIMONTOWIE**

z dnia 30 września 2014 r.

w sprawie zaliczenia dróg do kategorii dróg gminnych oraz ustalenia ich przebiegu

Na podstawie art. 7 ust. 1 pkt. 2, art. 18 ust. 2 pkt 15 ustawy z dnia 8 marca 1990 r. o samorządzie gminnym (tj. Dz. U. 2013 r., poz. 594 z późn. zm.) oraz art. 7 ustawy z dnia 21 marca 1985 r. o drogach publicznych (tj. Dz. U. z 2013 r., poz. 260 z późn. zm.) po uzyskaniu pozytywnej opinii Zarządu Powiatu w Sandomierzu Rada Gminy w Klimontowie uchwala się, co następuje:

§ 1. 1. Zalicza się do kategorii dróg gminnych drogi o znaczeniu lokalnym nie zaliczone do innych kategorii, stanowiące uzupełnienie sieci dróg służących miejscowym potrzebom.

- 1) droga Beradz - Kolonia Łownica
- 2) droga Borek Klimontowski - Rogacz
- 3) droga Goźlice - Kurów
- 4) droga Górki - Pęczów Kolonia Gać
- 5) droga Grabina I
- 6) droga Grabina II
- 7) droga Konary - Wola Konarska - Przepiórów
- 8) droga Konary - Konary - Kolonia Rytówka
- 9) droga Konary - Kolonia - Łazy
- 10) droga Kroblice Pęczowskie
- 11) droga Nawodzice - Łany
- 12) droga Nowa Wieś
- 13) droga Olbierzowice - Kolonia Ułanowice
- 14) droga Olbierzowice
- 15) droga Olbierzowice - Pełczyce
- 16) droga Ossolin
- 17) droga Pęczów - Kolonia Pęczów
- 18) droga Pęczów
- 19) droga Pęczów - Boisko
- 20) droga Pęczów - Górki
- 21) droga Pęczów - Węgorzyn - Beradz
- 22) droga Płaczkowice - Beradz
- 23) droga Pokrzywianka - Zaoraniec - Konary
- 24) droga Szymanowice Dolne - Kamień
- 25) droga Szymanowice Górne - Nowa Wieś - Szymanowice Górne
- 26) droga Śniekozy - Boisko
- 27) droga Śniekozy przez wieś
- 28) droga Kolonia Ułanowice - Pełczyce
- 29) droga Ułanowice - Kolonia Zakręty

- 30) droga Zakrzów - Nowa Wieś
- 31) droga Zakrzów - Gilówka I
- 32) droga Zakrzów - Gilówka II
- 33) droga Zakrzów - Kolonia Grabina

2. Ustala się przebieg dróg gminnych na mapie stanowiącej załącznik graficzny do niniejszej uchwały.

§ 2. Wykonanie uchwały powierza się Wójtowi Gminy.

§ 3. Uchwała podlega ogłoszeniu w Dzienniku Urzędowym Województwa Świętokrzyskiego i wchodzi w życie po upływie 14 dni od dnia ogłoszenia.

Przewodniczący Rady

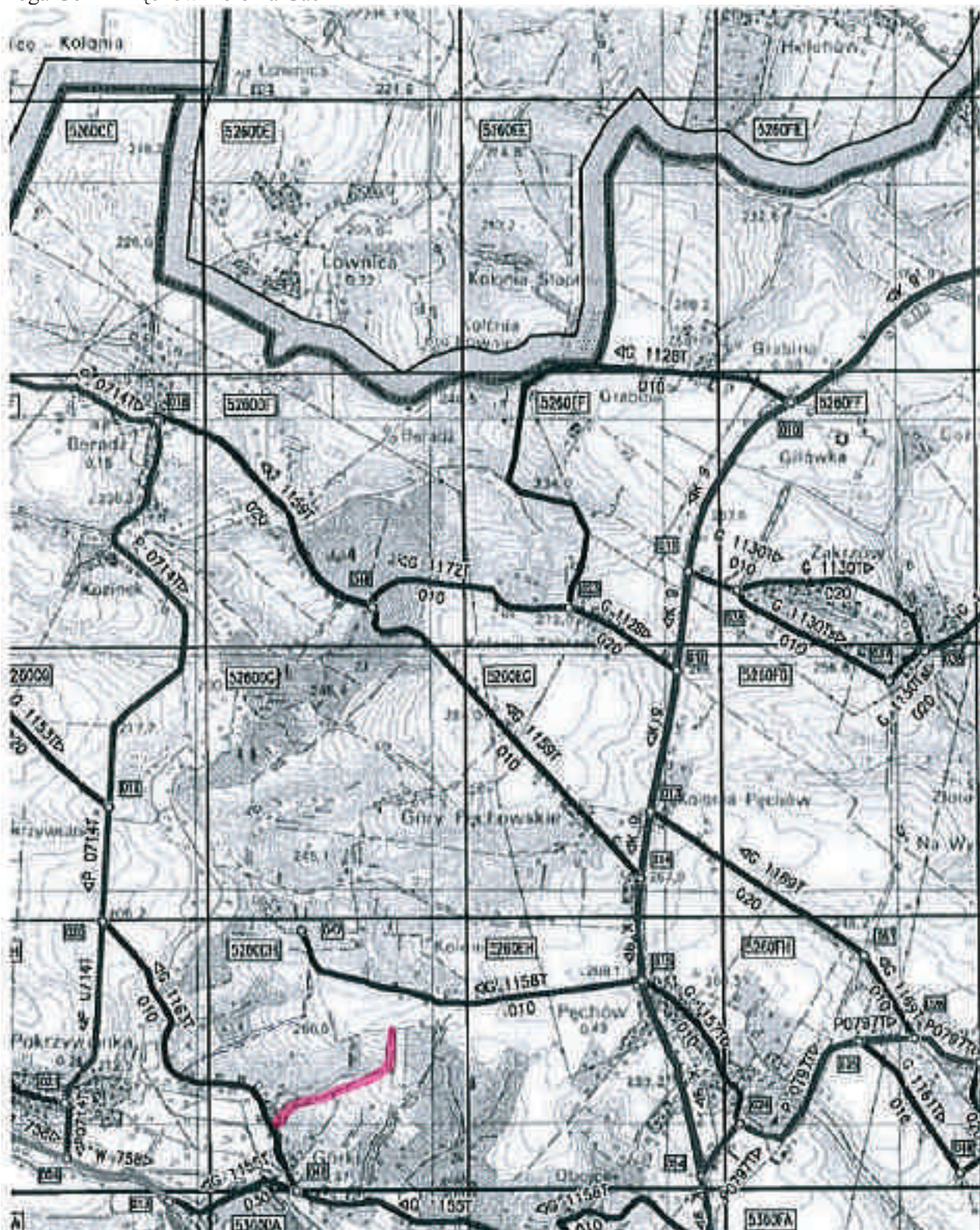
Jan Rębacz

Przebieg dróg gminnych

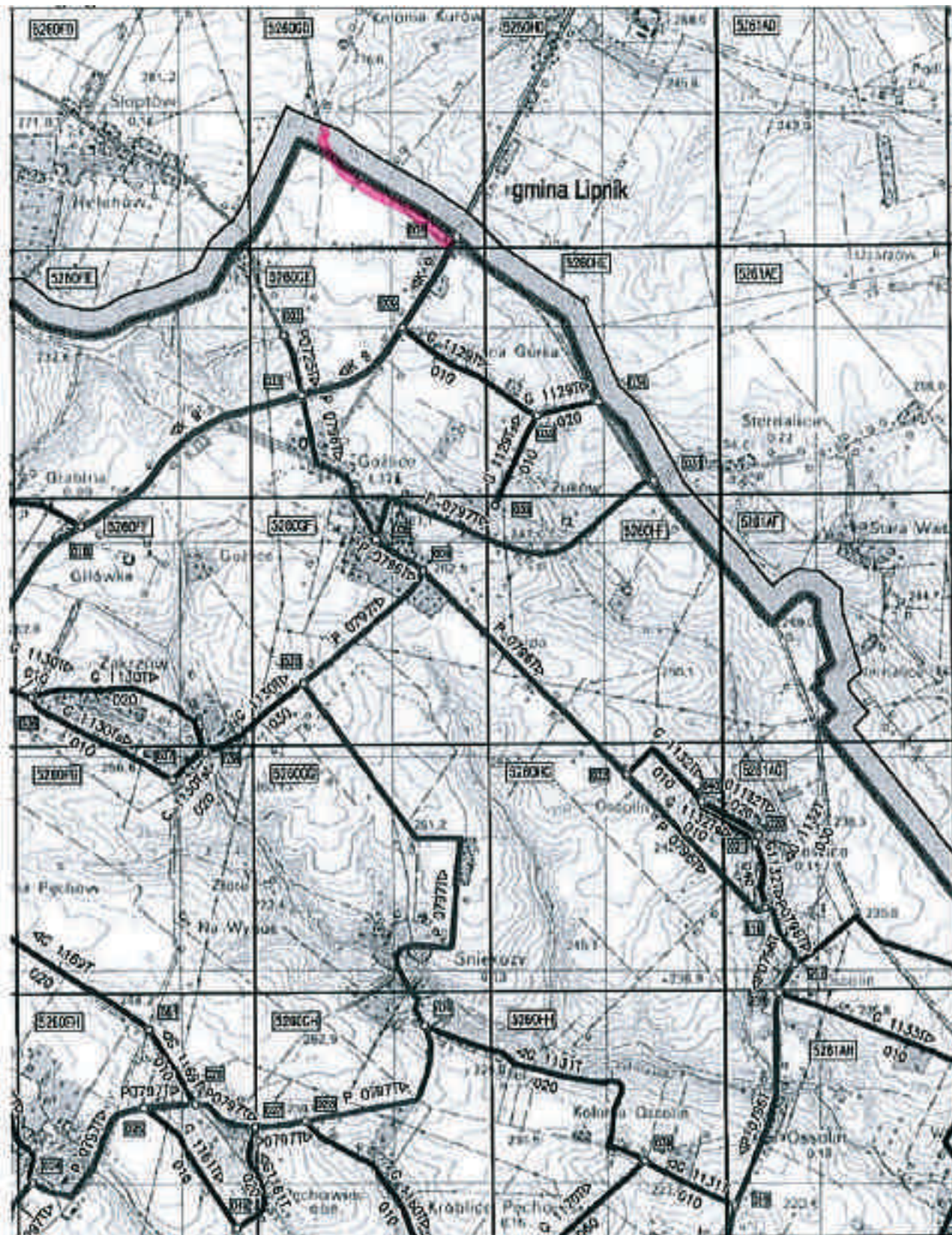
| Lp | Nazwa drogi | Przebieg | Długość [mb] |
|----|----------------------------------|--|--------------|
| 1 | Beradz-Kolonia Łownica | Od drogi gminnej nr 331032T Pęczów-Góry Pęchowskie-Beradz do granicy gminy w kierunku Łownicy | 824 |
| 2 | Borek Klimontowski-Rogacz | Od drogi gminnej nr 331013T Borek Klimontowski-Kępie do drogi gminnej nr 331014 Rogacz-Byszówka | 1019 |
| 3 | Goźlice-Kurów | Od drogi krajowej nr 9 Radom-Rzeszów do granicy gminy w kierunku Kurowa | 752 |
| 4 | Górki-Pechów Kolonia Gać | Od drogi gminnej nr 331036T Górki Klimontowskie-Beradz do km 0+745 | 745 |
| 5 | Grabina I | Od drogi gminnej nr 331001T Grabina-Kolonia Zakrzów do km 0+237 | 237 |
| 6 | Grabina II | Od drogi gminnej nr 331001T Grabina-Kolonia Zakrzów do drogi gminnej nr 331001T Grabina-Kolonia Zakrzów | 348 |
| 7 | Konary-Wola Konarska-Przepiórow | Od drogi gminnej nr 331035T Wola Konarska-Płaczkowice do granicy gminy w kierunku Przepiórowa | 1390 |
| 8 | Konary-Konary - Kolonia Rytówka | Od drogi gminnej nr 331040T Konary-Kolonia Konary-Zaoraniec do drogi gminnej nr 331025T Kolonia Konary-Domoradzice | 768 |
| 9 | Konary - Kolonia - Łazy | Od drogi gminnej nr 331025T Kolonia Konary-Domoradzice do km 0+888 | 888 |
| 10 | Kroblice Pęchowskie | Od drogi gminnej Pęczów-Adamczowice do drogi gminnej nr 331033T Kroblice przez wieś | 534 |
| 11 | Nawodzice - Łany | Od drogi gminnej nr 331017T Nawodzice przez wieś do drogi gminnej nr 331017T Nawodzice przez wieś | 1628 |
| 12 | Nowa Wieś | Od powiatowej nr 0780T Nowa Wieś-Julianów-Klimontów do gminnej 331022 Nowa Wieś-Julianów | 1448 |
| 13 | Olbierzowice - Kolonia Ułanowice | Od drogi powiatowej nr 0787T Pokrzywianka-Olbierzowice do drogi powiatowej nr 0787T Pokrzywianka-Olbierzowice | 816 |
| 14 | Olbierzowice | Od drogi powiatowej nr 0787T Pokrzywianka-Olbierzowice do km 0+269 | 269 |
| 15 | Olbierzowice-Pelczyce | Od drogi gminnej nr 331023T Olbierzowice przez wieś do km 0+635 | 635 |
| 16 | Ossolin | Od drogi powiatowej nr 0796T Goźlice – Wilkowice – Ossolin – Dziewków - Przybysławice do km 0+441 | 441 |
| 17 | Pęczów-Kolonia Pęczów | Od drogi krajowej nr 9 Radom-Rzeszów do km 0+980 | 980 |
| 18 | Pechów | Od drogi powiatowej nr 0797T Pęczów-Goźlice do drogi gminnej nr 331030T Pęczów przez wieś | 720 |

| | | | |
|----|---|---|------|
| 19 | Pęczów-Boisko | Od drogi krajowej nr 9 Radom-Rzeszów do km 0+460 | 460 |
| 20 | Pęczów - Górki | Od drogi krajowej nr 9 Radom-Rzeszów do km 1+017 | 1017 |
| 21 | Pęczów-Węgorzyn-Beradz | Od drogi krajowej nr 9 Radom-Rzeszów do km 1+871 | 1871 |
| 22 | Płaczkowice-Beradz | Od drogi powiatowej 0714T Beradz – Kozinek - Pokrzywianka do drogi gminnej nr 331026 Płaczkowice przez wieś | 795 |
| 23 | Pokrzywianka-Zaoraniec-Konary | Od drogi wojewódzkiej nr 758 Iwaniska-Ciszycza do drogi gminnej nr 331040T Konary-Kolonia Konary-Zaoraniec i od drogi gminnej nr 331040T Konary-Kolonia Konary-Zaoraniec do drogi wojewódzkiej nr 758 Iwaniska-Ciszycza | 2064 |
| 24 | Szymanowice Dolne-Kamień | Od drogi gminnej nr 331021T Szymanowice Dolne przez wieś do km 1+315 | 1315 |
| 25 | Szymanowice Górne-Nowa Wieś-Szymanowice Górne | Od drogi powiatowej nr 789T Klimontów-Postronna do drogi gminnej nr 331019T Szymanowice Górne przez wieś | 1779 |
| 26 | Śniekozy - Boisko | Od drogi powiatowej nr 0797T Pęczów-Goźlice do km 0+709 | 709 |
| 27 | Śniekozy przez wieś | Od drogi powiatowej nr 0797T Pęczów-Goźlice do drogi powiatowej nr 0797T Pęczów-Goźlice | 652 |
| 28 | Kolonia Ułanowice-Pelczyce | Od drogi powiatowej nr 0787T Pokrzywianka-Olbierzowice do km 0+300 | 300 |
| 29 | Ułanowice-Kolonia Zakręty | Od drogi powiatowej nr 0787T Pokrzywianka-Olbierzowice do km 0+630 | 630 |
| 30 | Zakrzów - Nowa Wieś | Od drogi gminnej nr 331003T Zakrzów przez wieś do km 0+686 | 686 |
| 31 | Zakrzów-Gilówka I | Od drogi krajowej nr 9 Radom-Rzeszów do km 0+591 | 591 |
| 32 | Zakrzów-Gilówka II | Od drogi krajowej nr 9 Radom-Rzeszów do km 0+330 | 330 |
| 33 | Zakrzów-Kolonia Grabina | Od drogi krajowej nr 9 Radom-Rzeszów do km 0+930 | 930 |

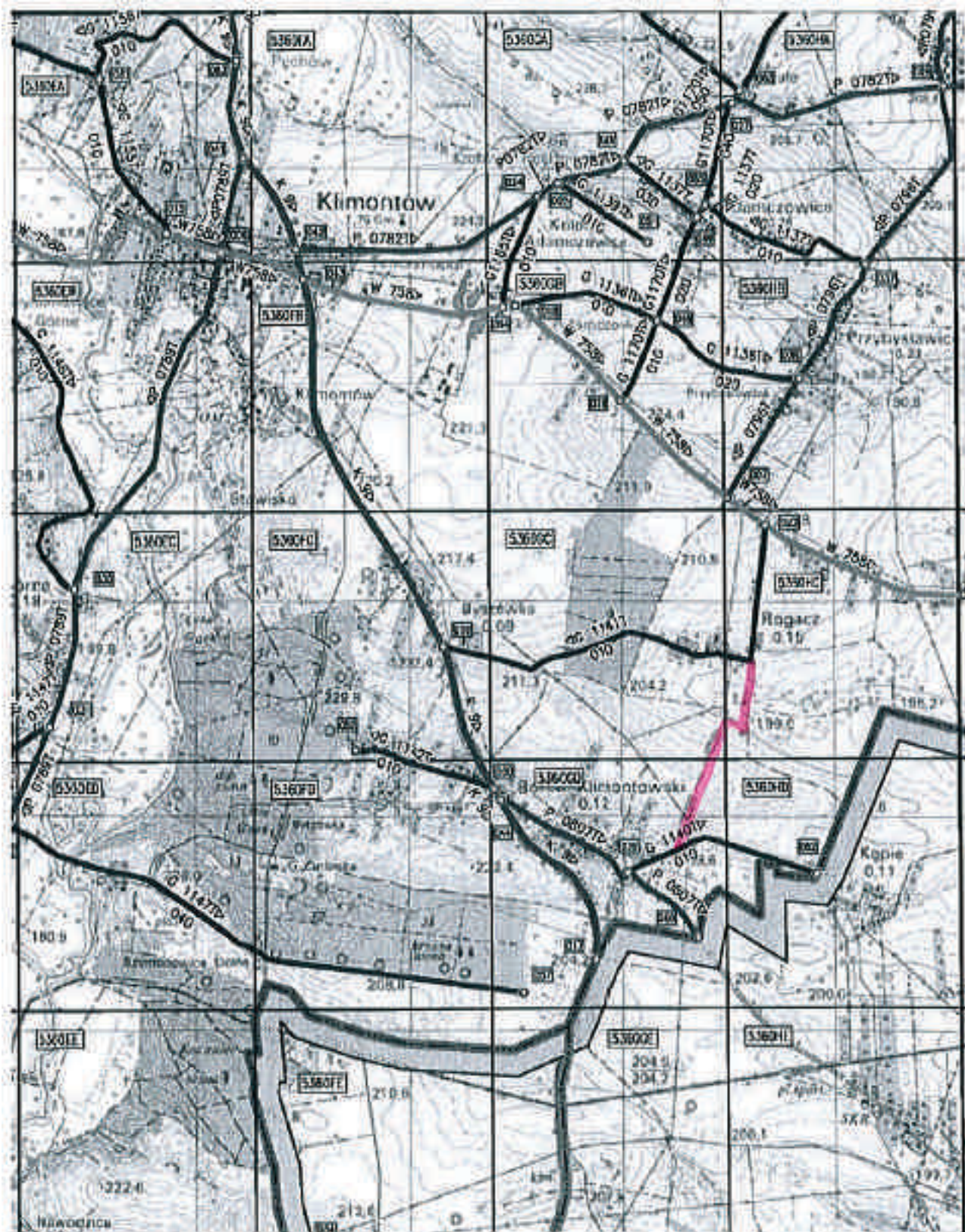
Droga Górki - Pęchów Kolonia Gać



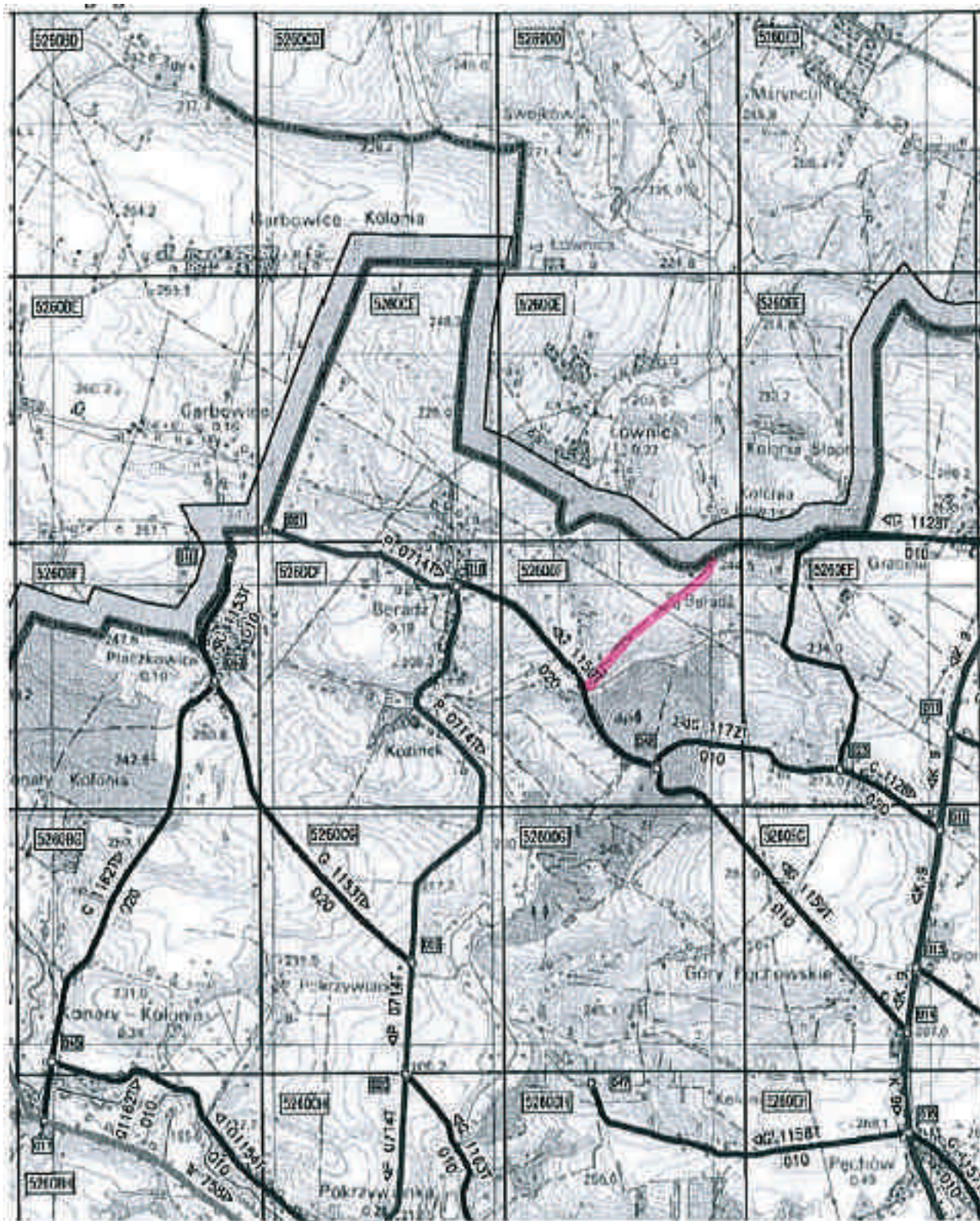
Droga Goźlice - Kurów



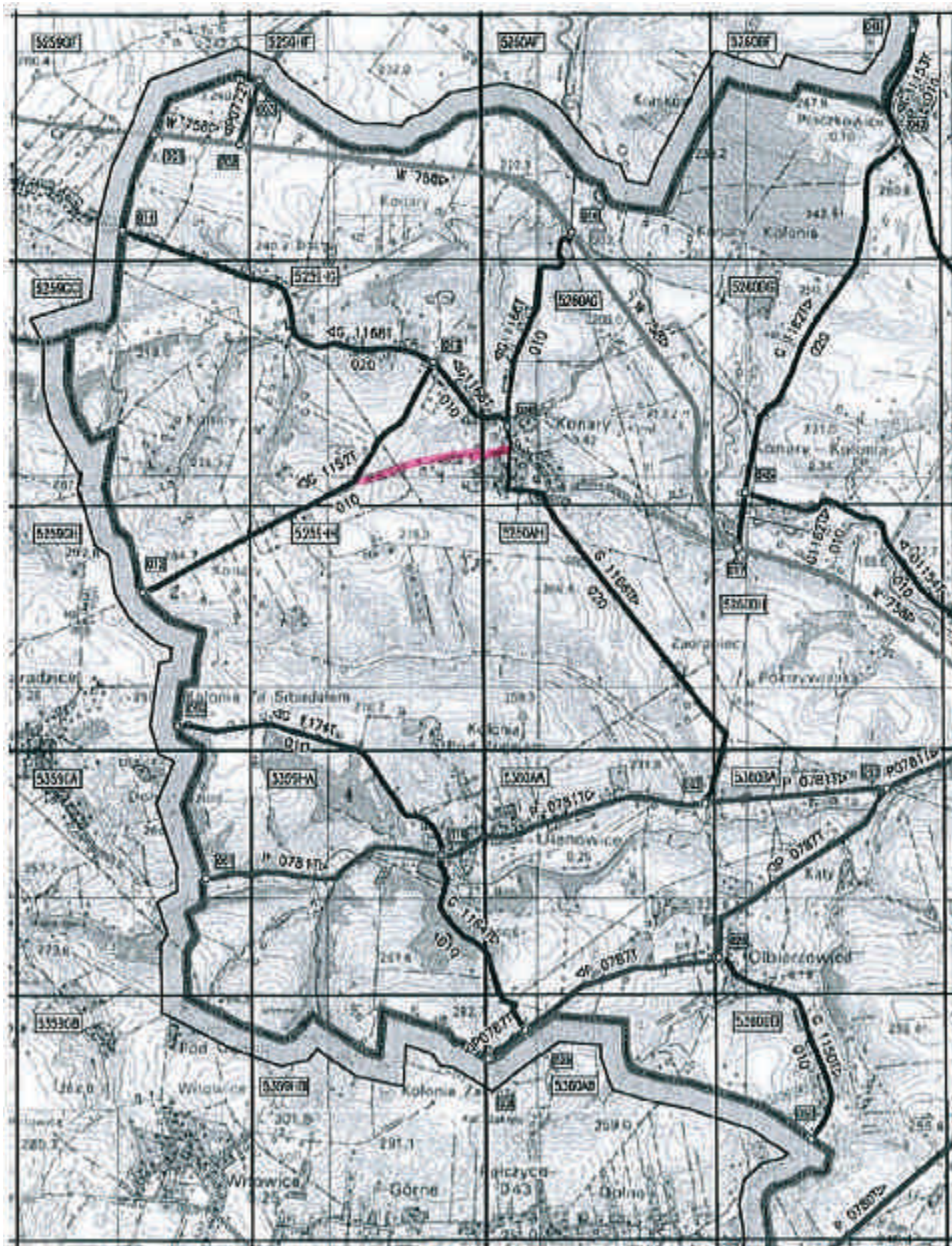
Droga Borek Klimontowski - Rogacz



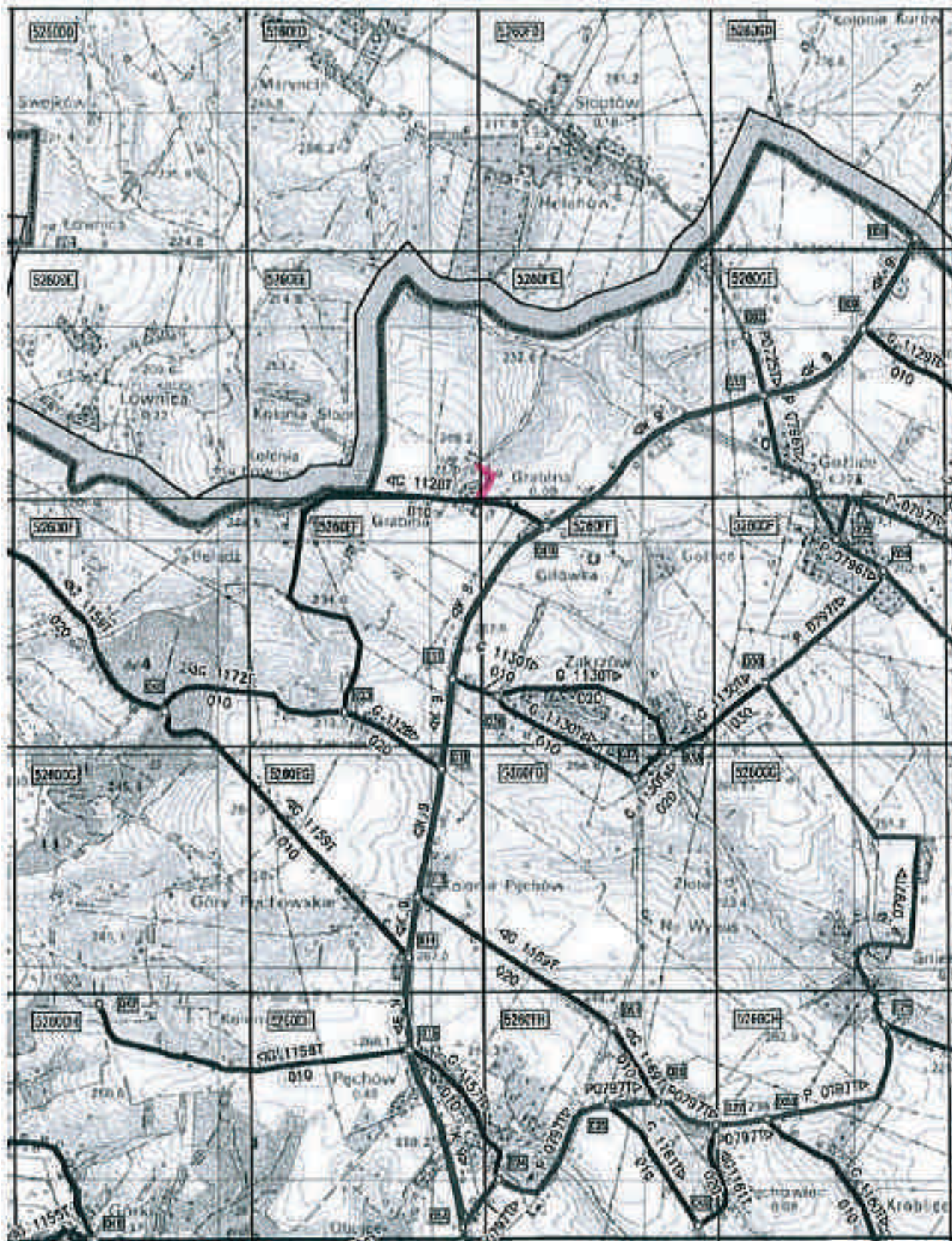
Droga Beradz - Kolonia Łownica



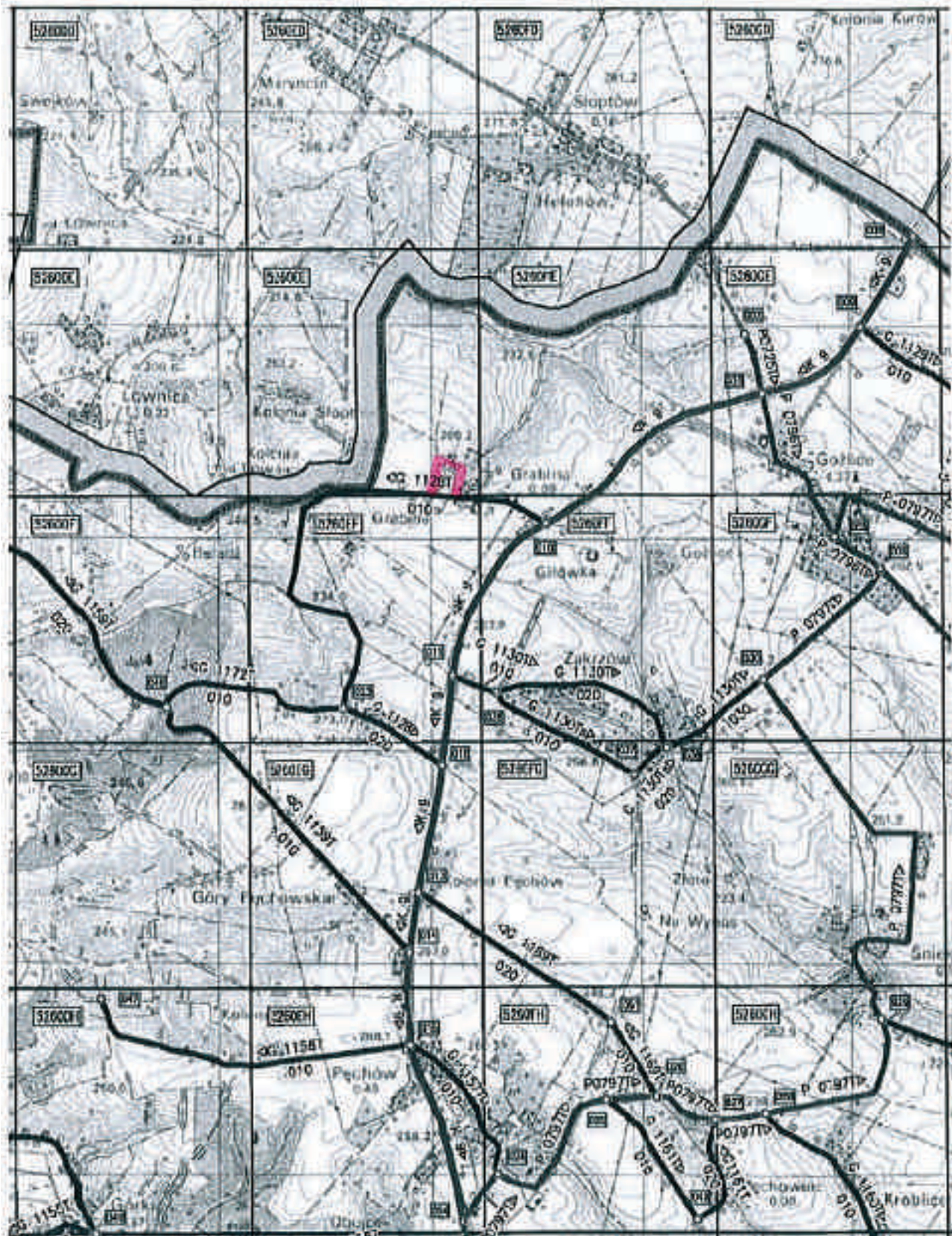
Droga Konary - Konary - Kolonia - Rytówka



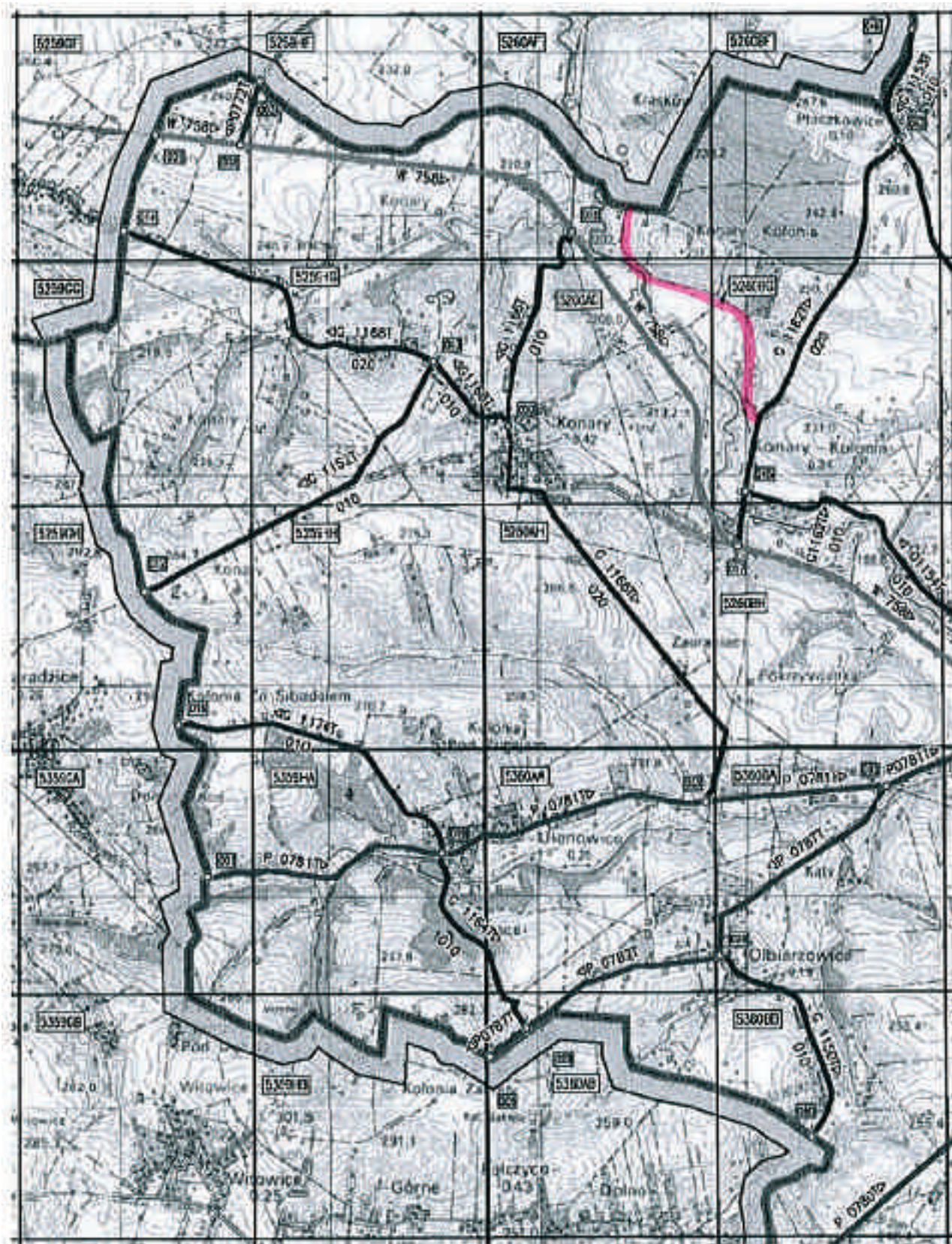
Droga Grabina I



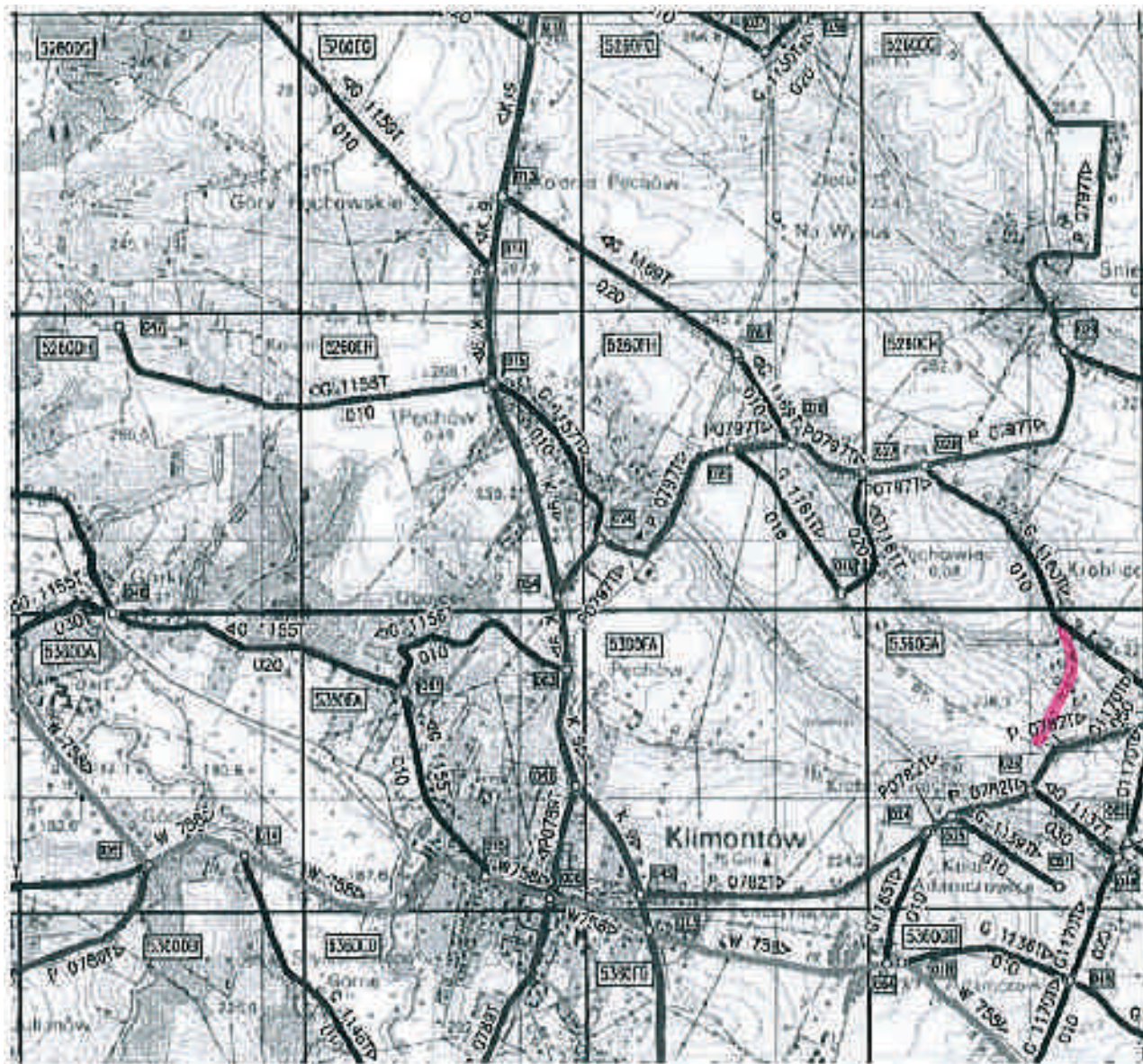
Droga Grabina II



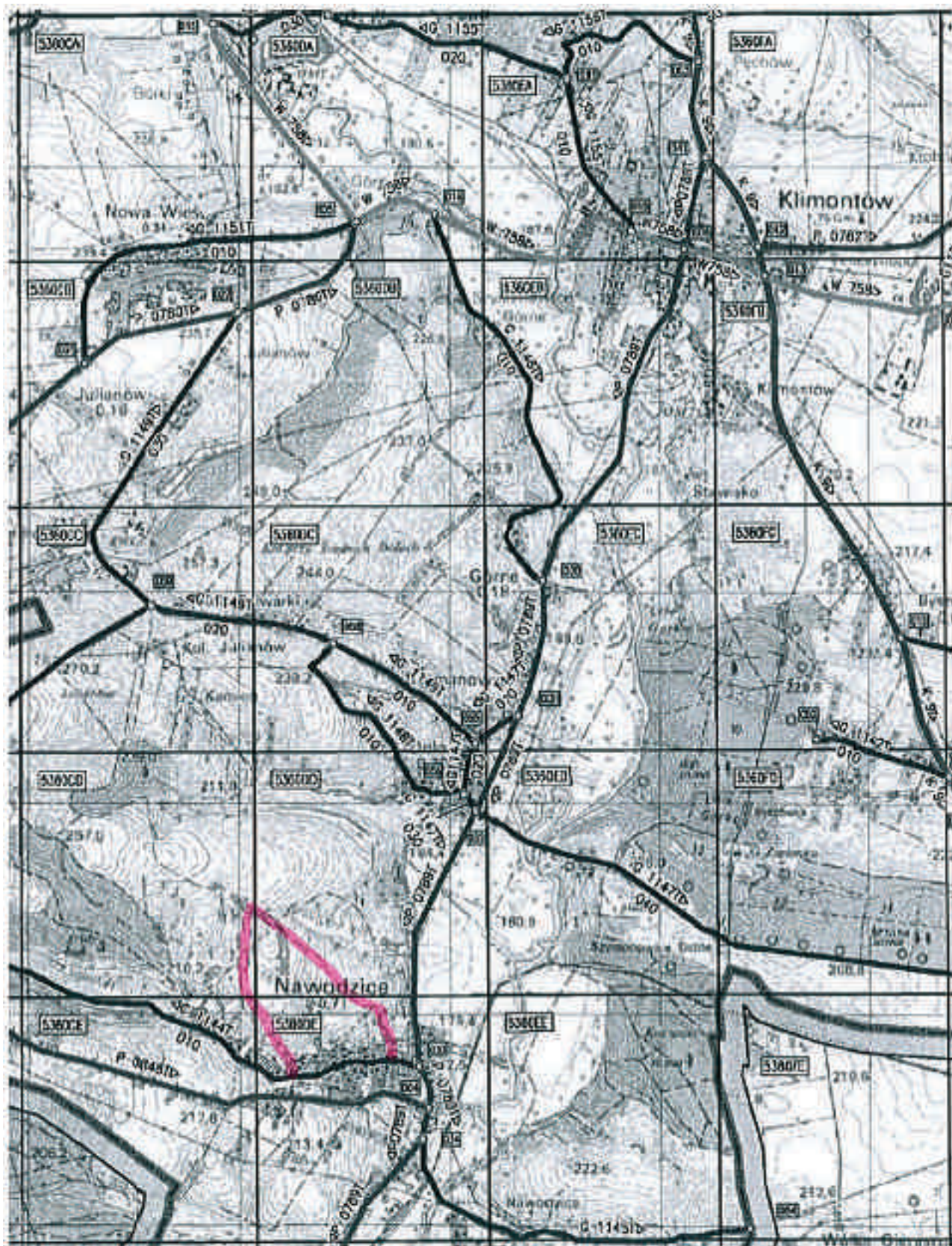
Droga Konary - Wola Konarska - Przepiórów



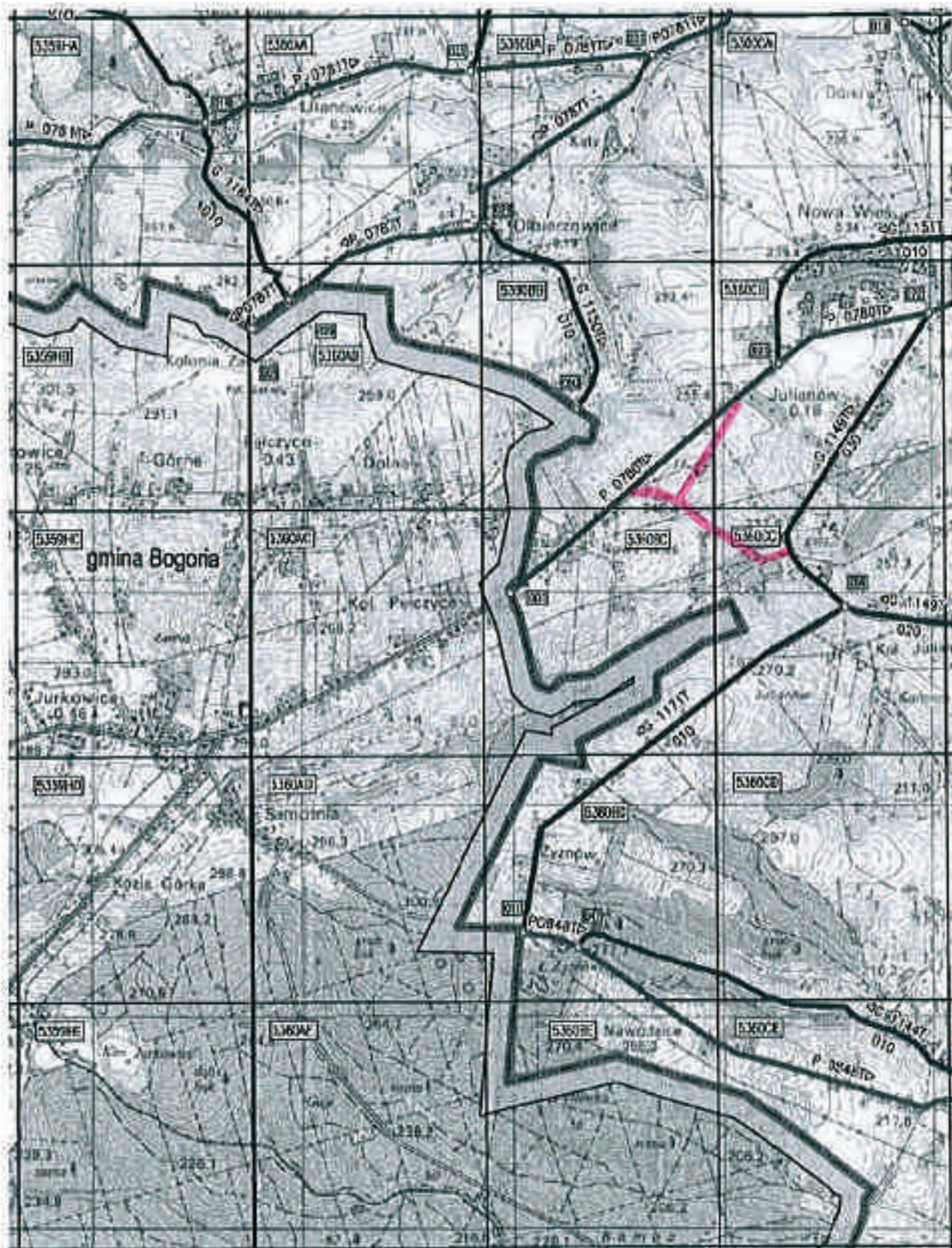
Droga Kroblice Pęcowskie



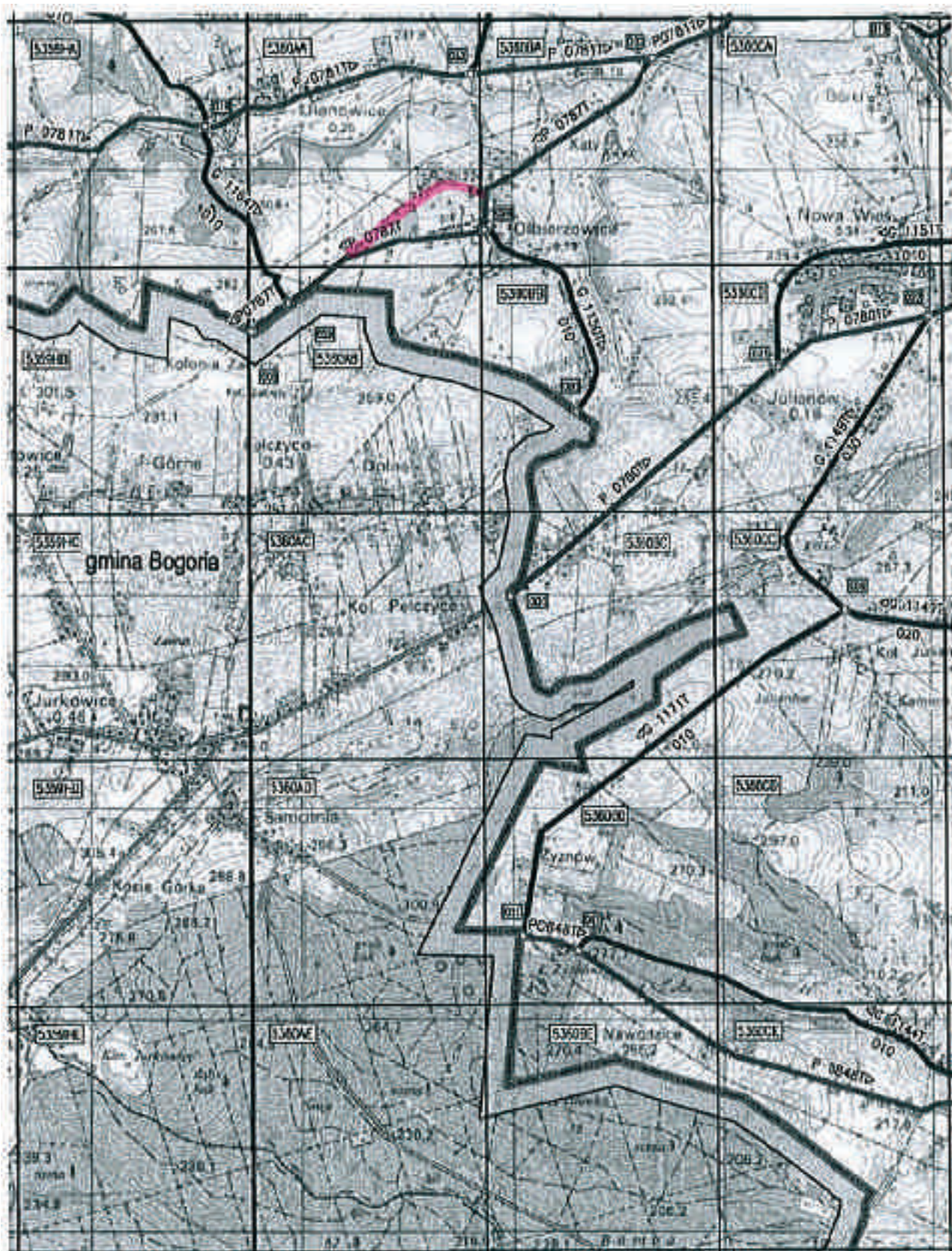
Droga Nawodzice - Łany



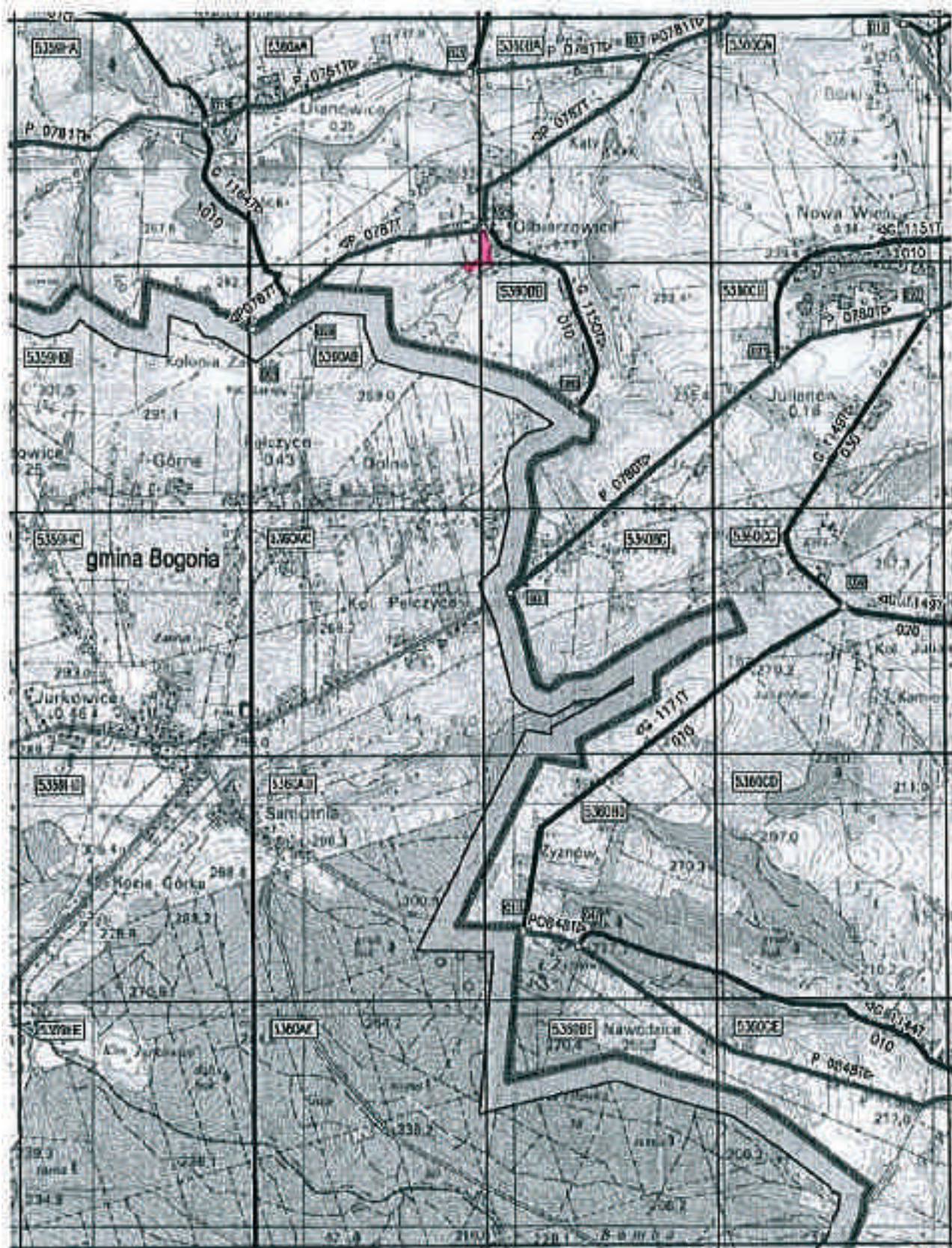
Droga Nowa Wies



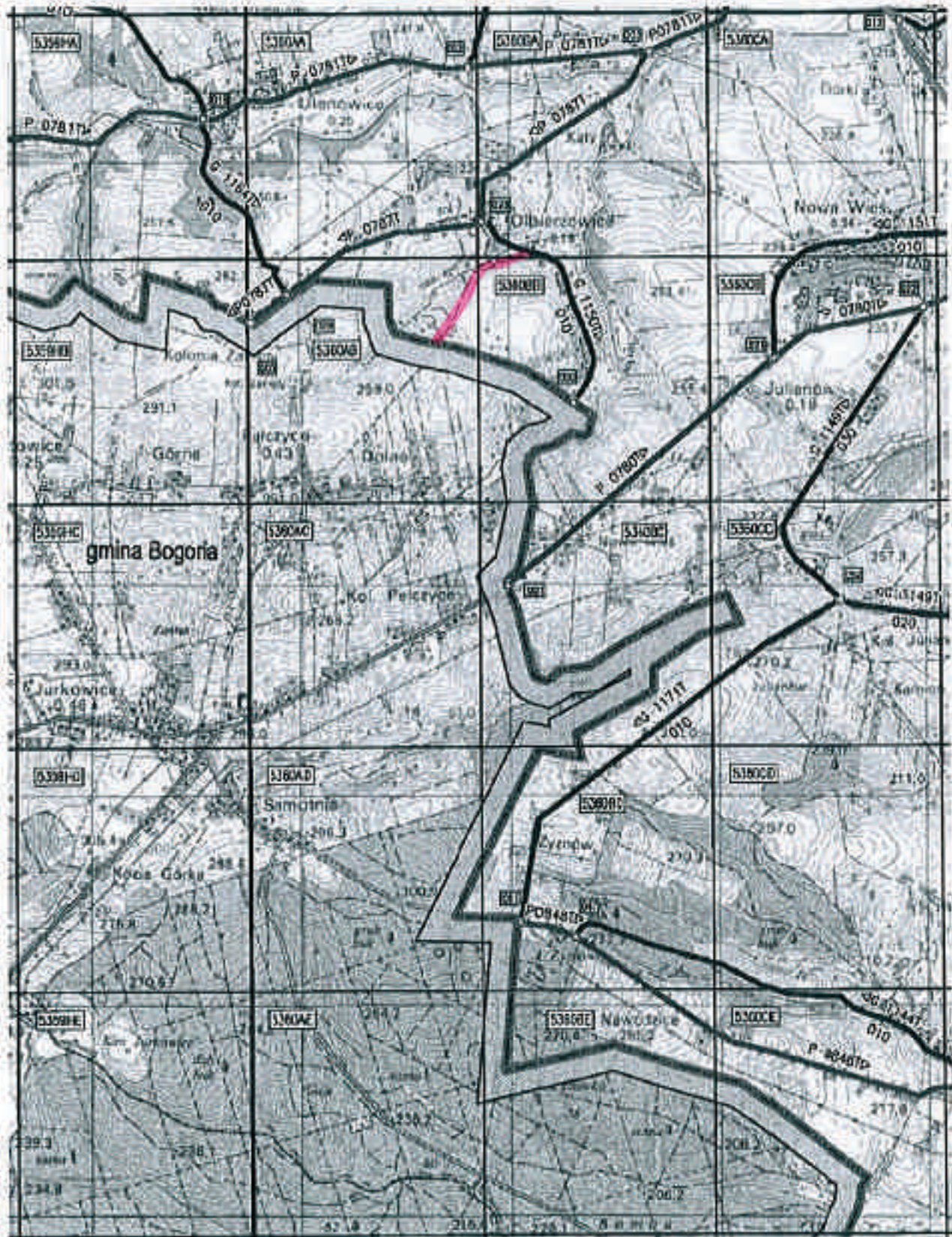
Droga Olbierzowice - Kolonia Ułanowice



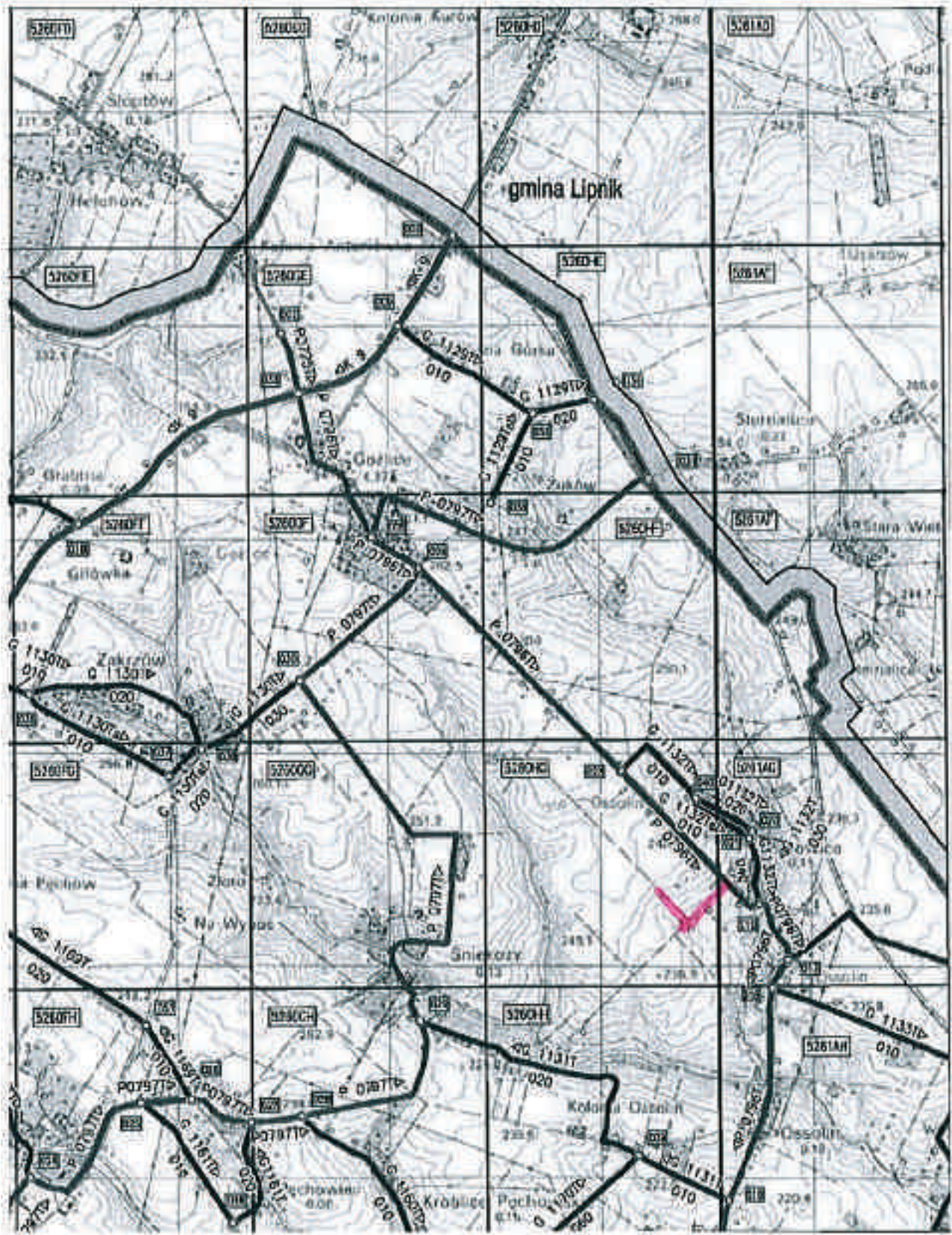
Droga Olbierzowice



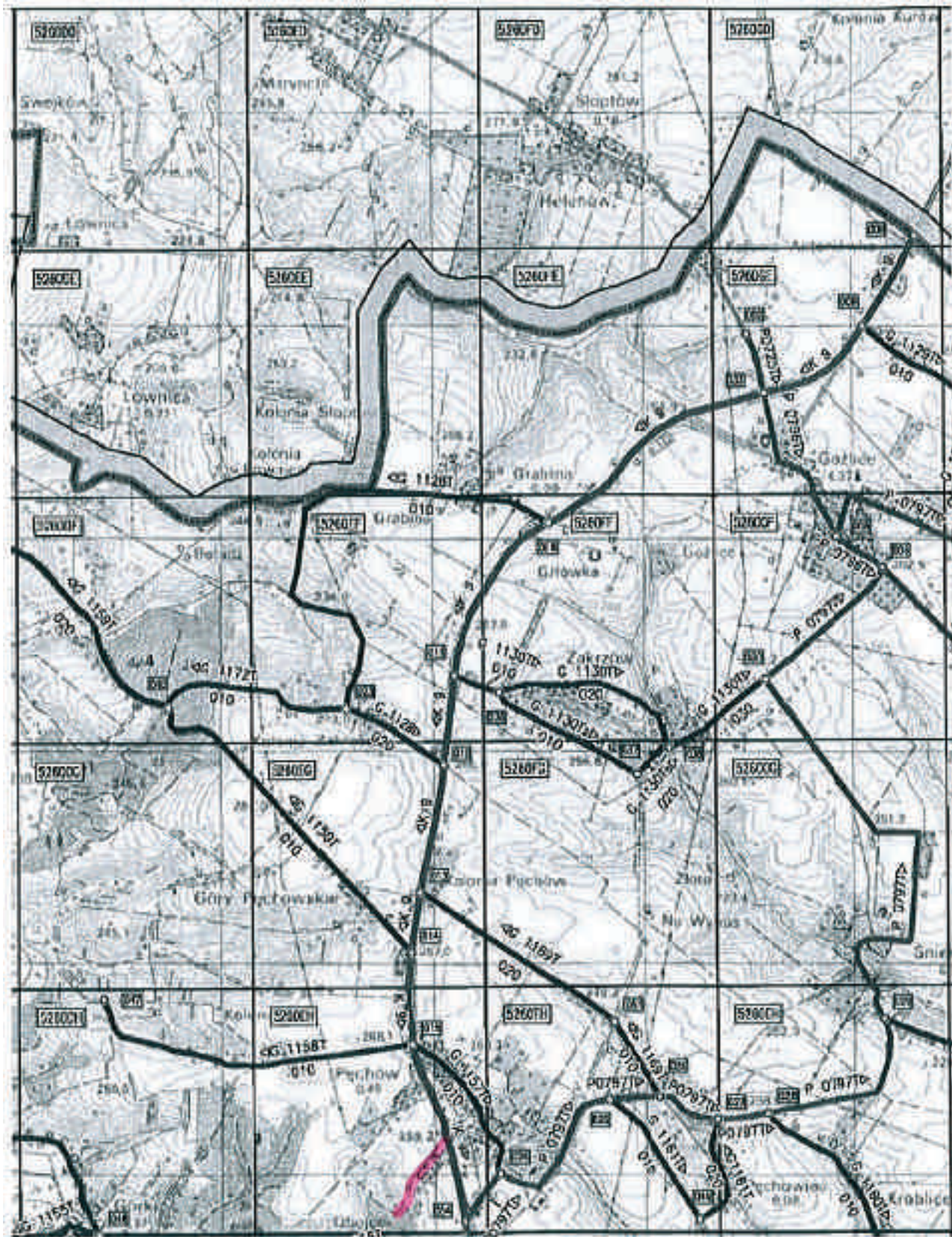
Droga Olbierzowice - Pelczyce



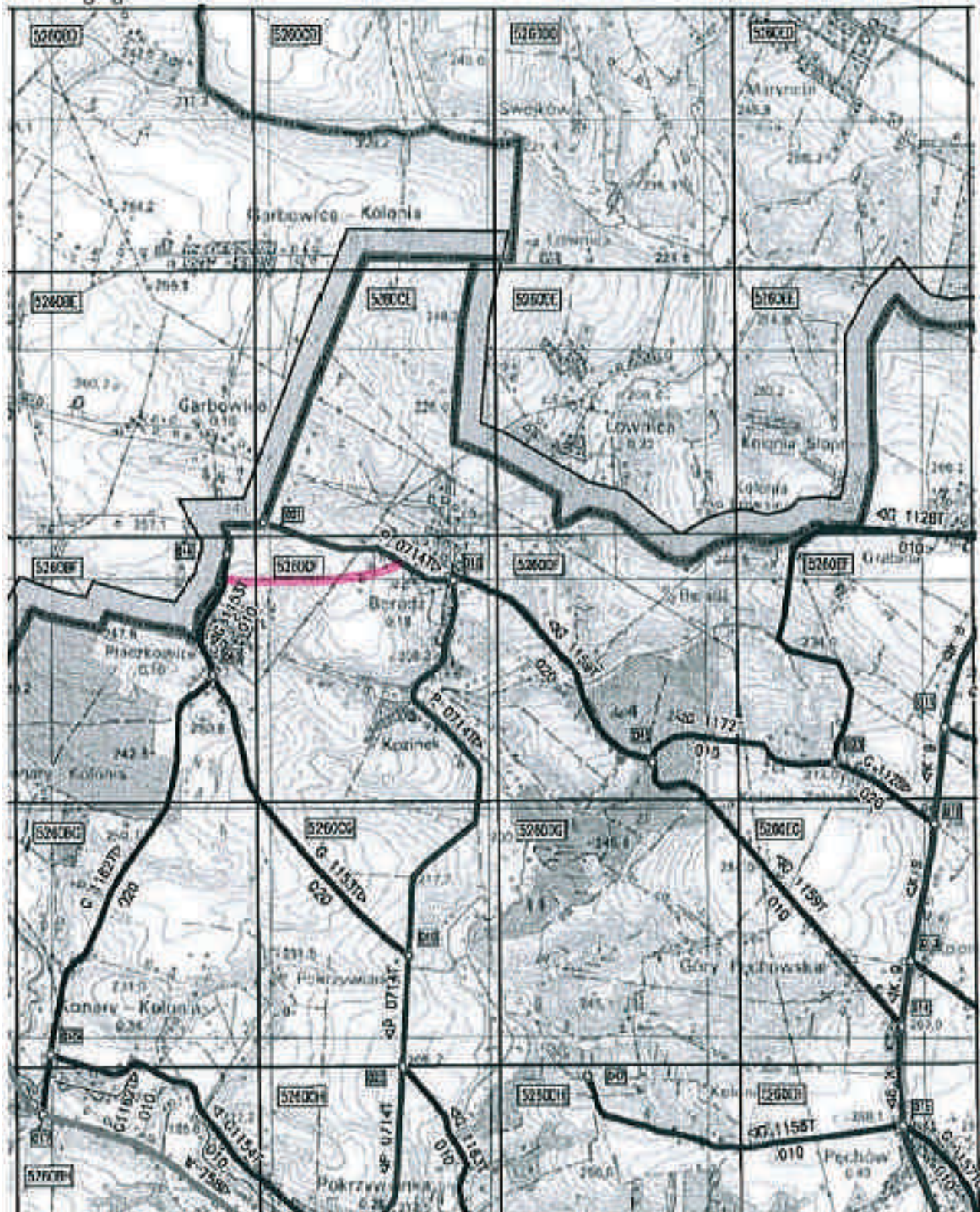
Droga Ossolin



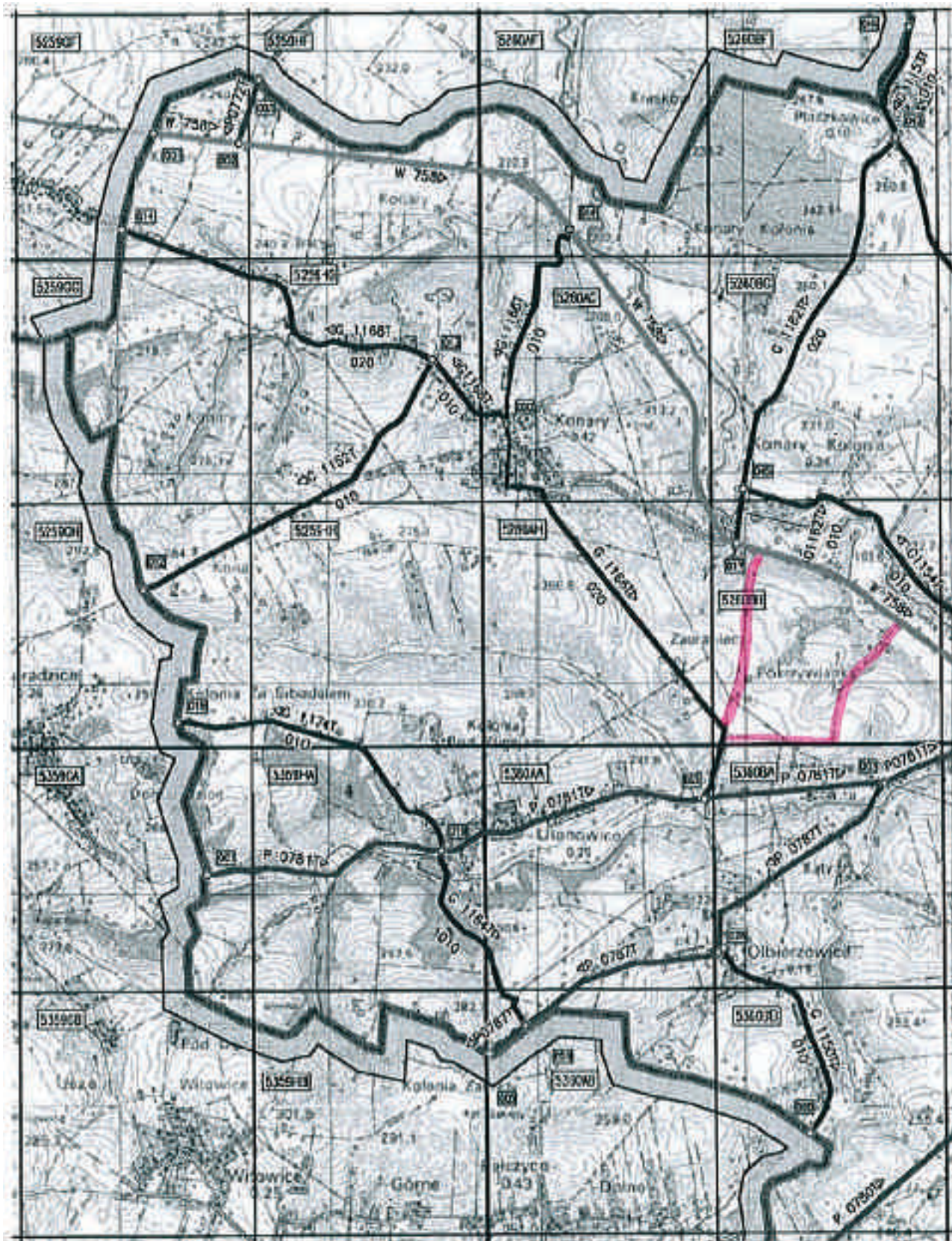
Droga Pechow - Boisko



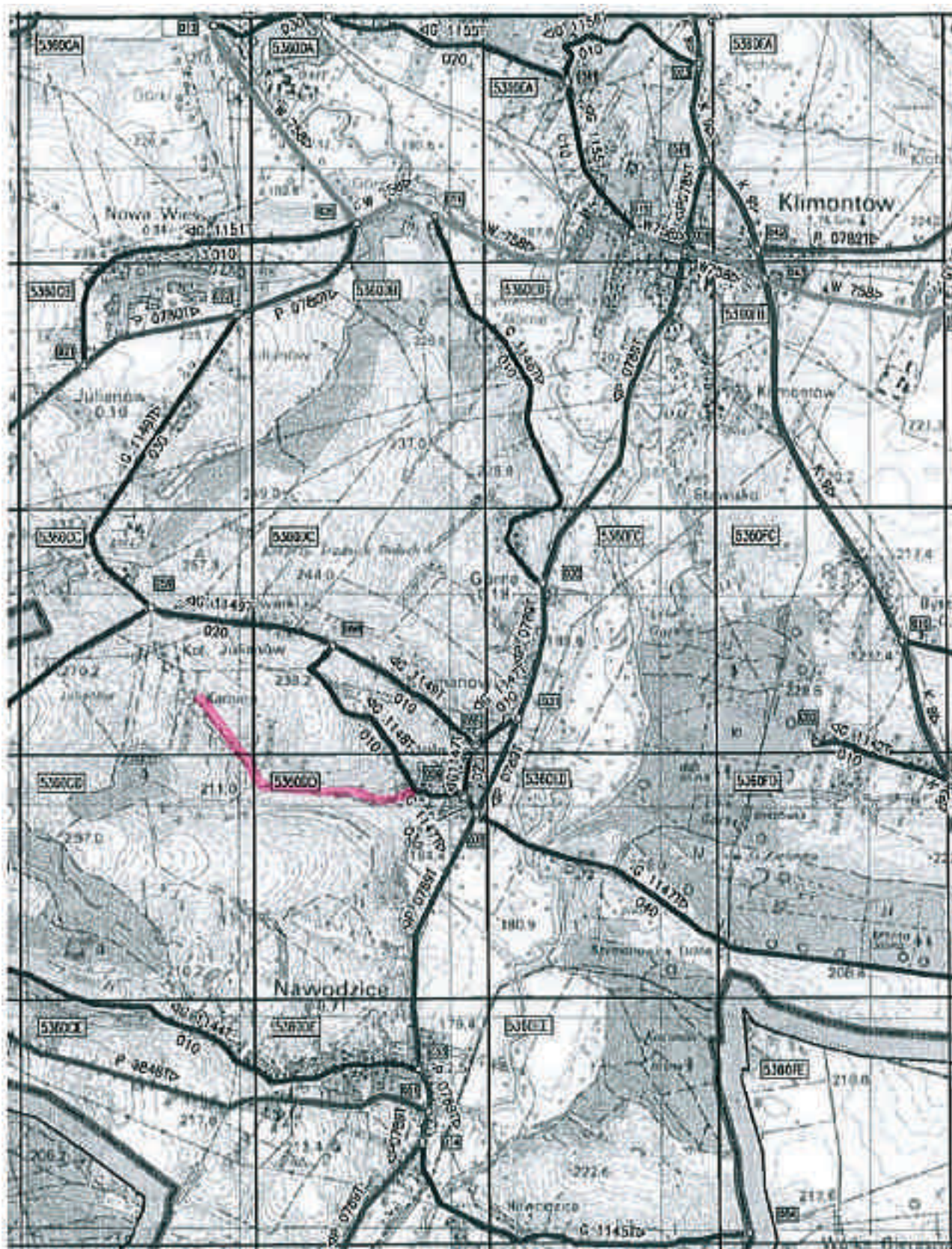
Droga Płaczkowice - Beradz



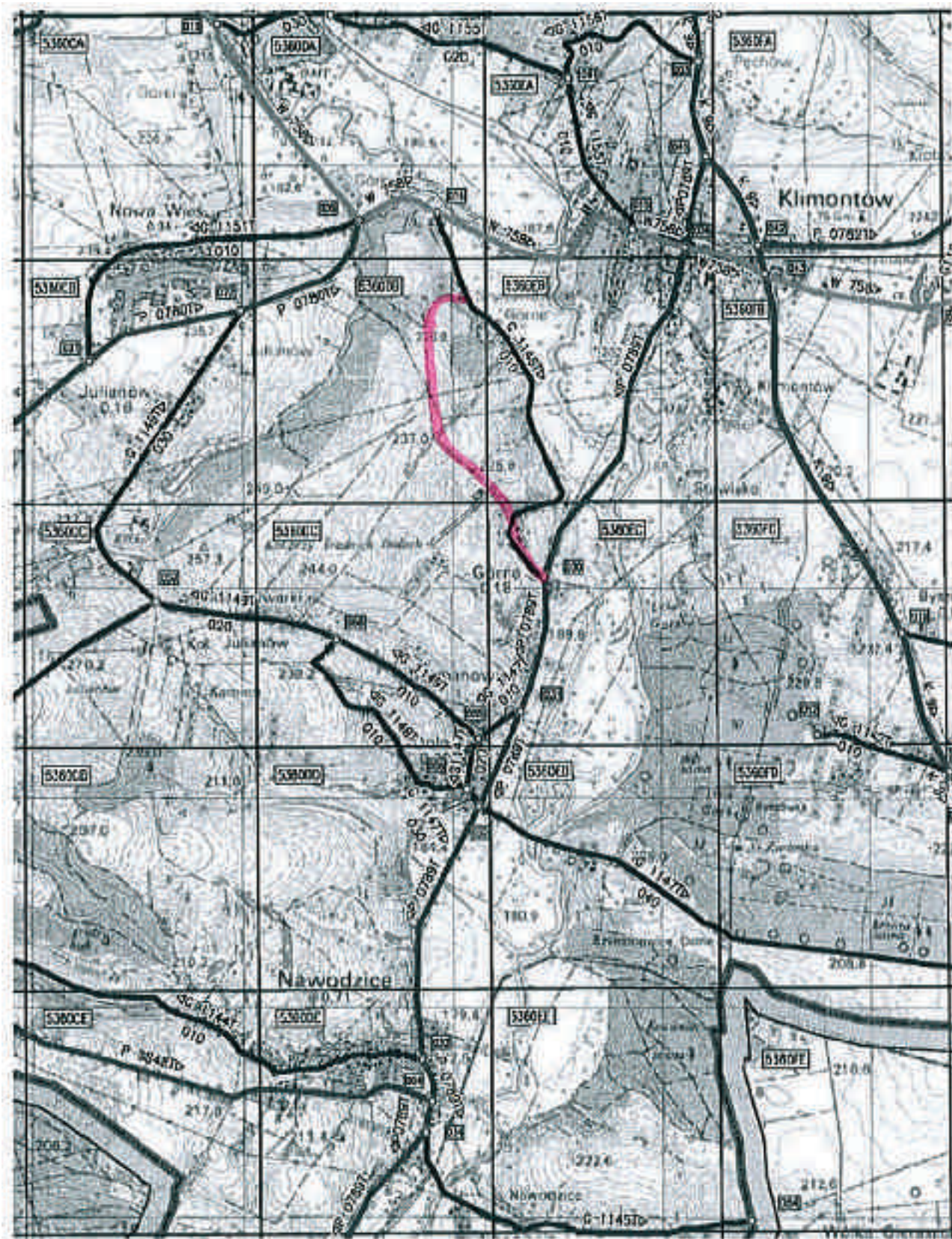
Droga Pokrzywianka - Zaoraniec - Konary



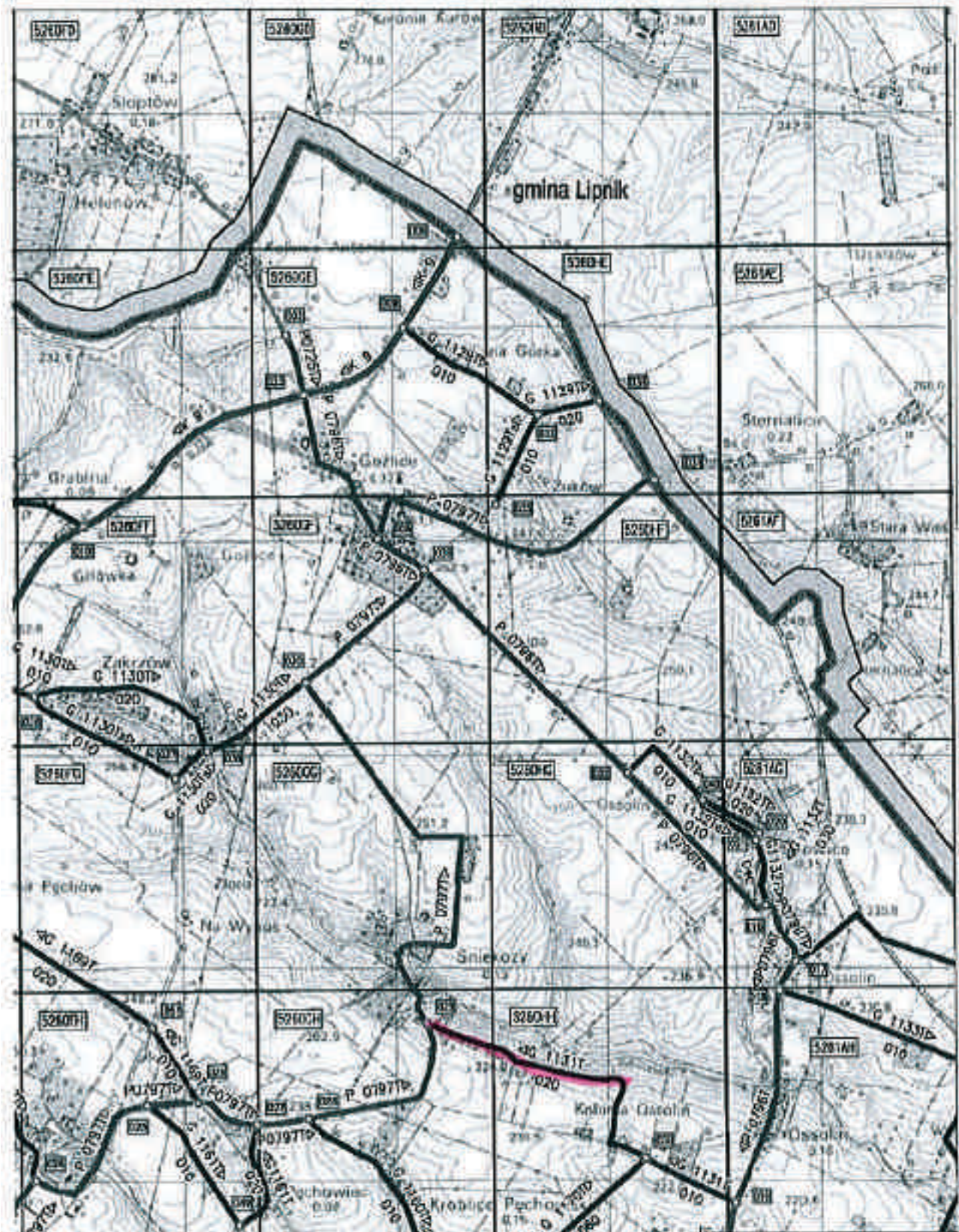
Droga Szymanowice Dolne - Kamień



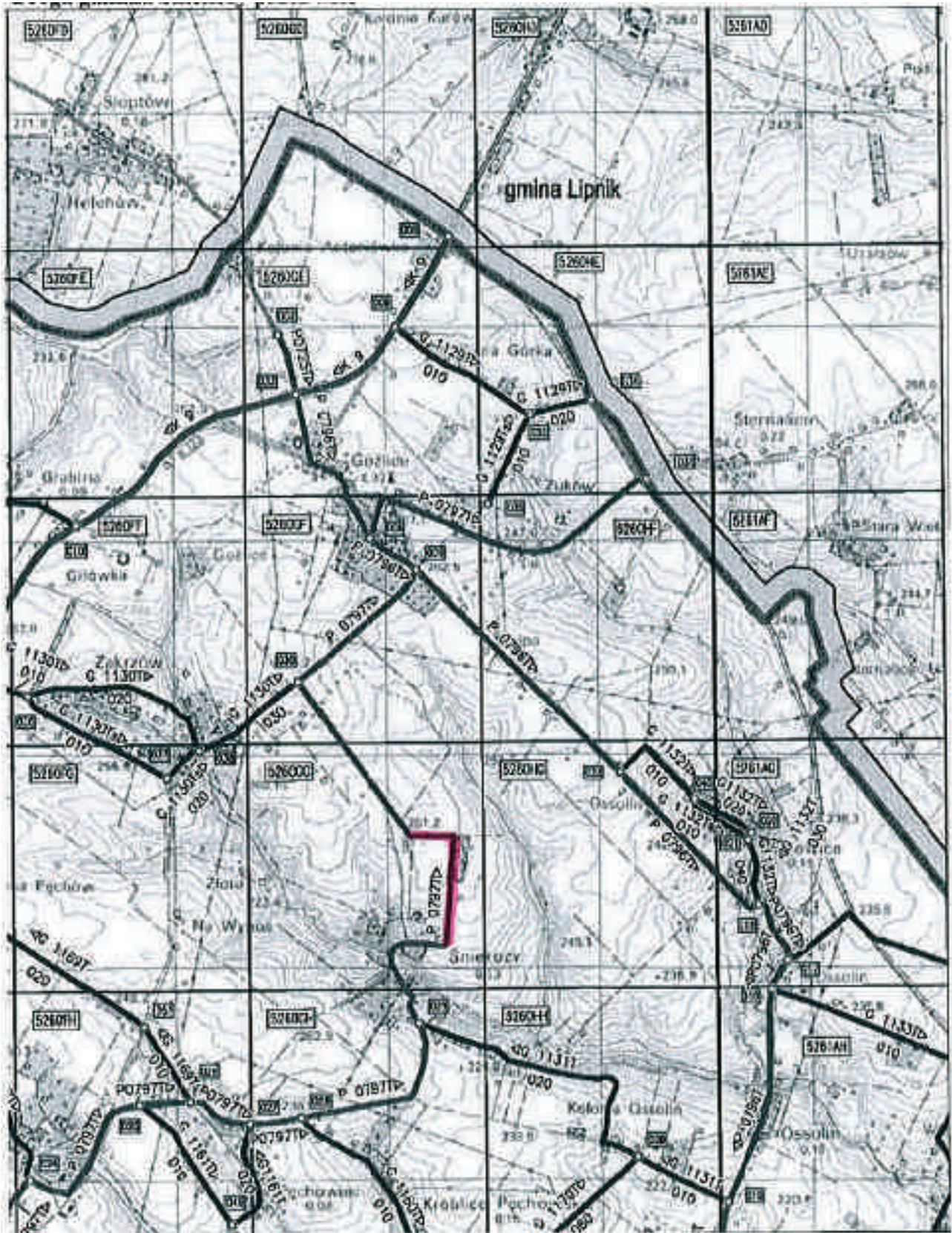
Droga Szymanowice Górne - Nowa Wieś - Szymanowice Górne



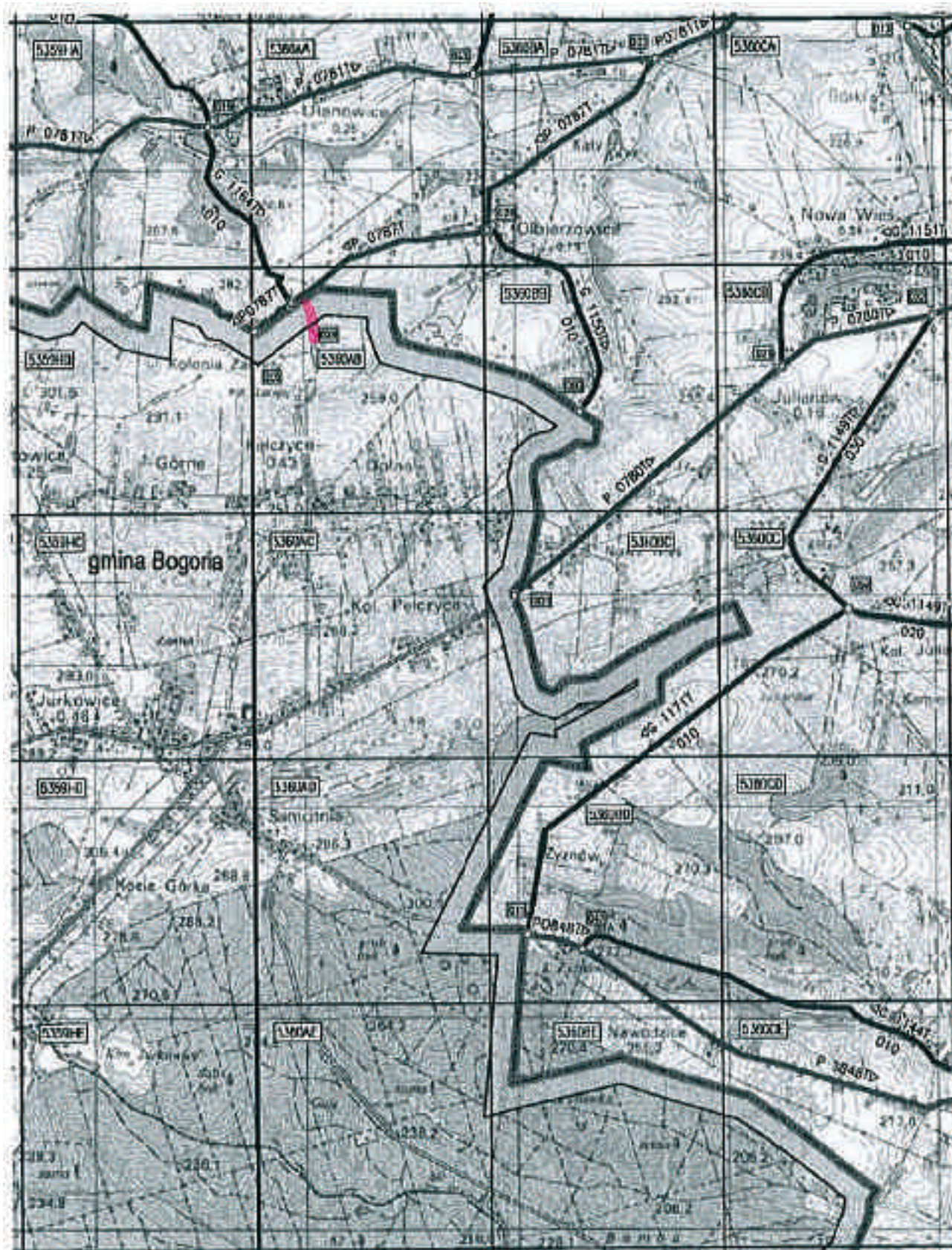
Droga Śniekozy - Boisko



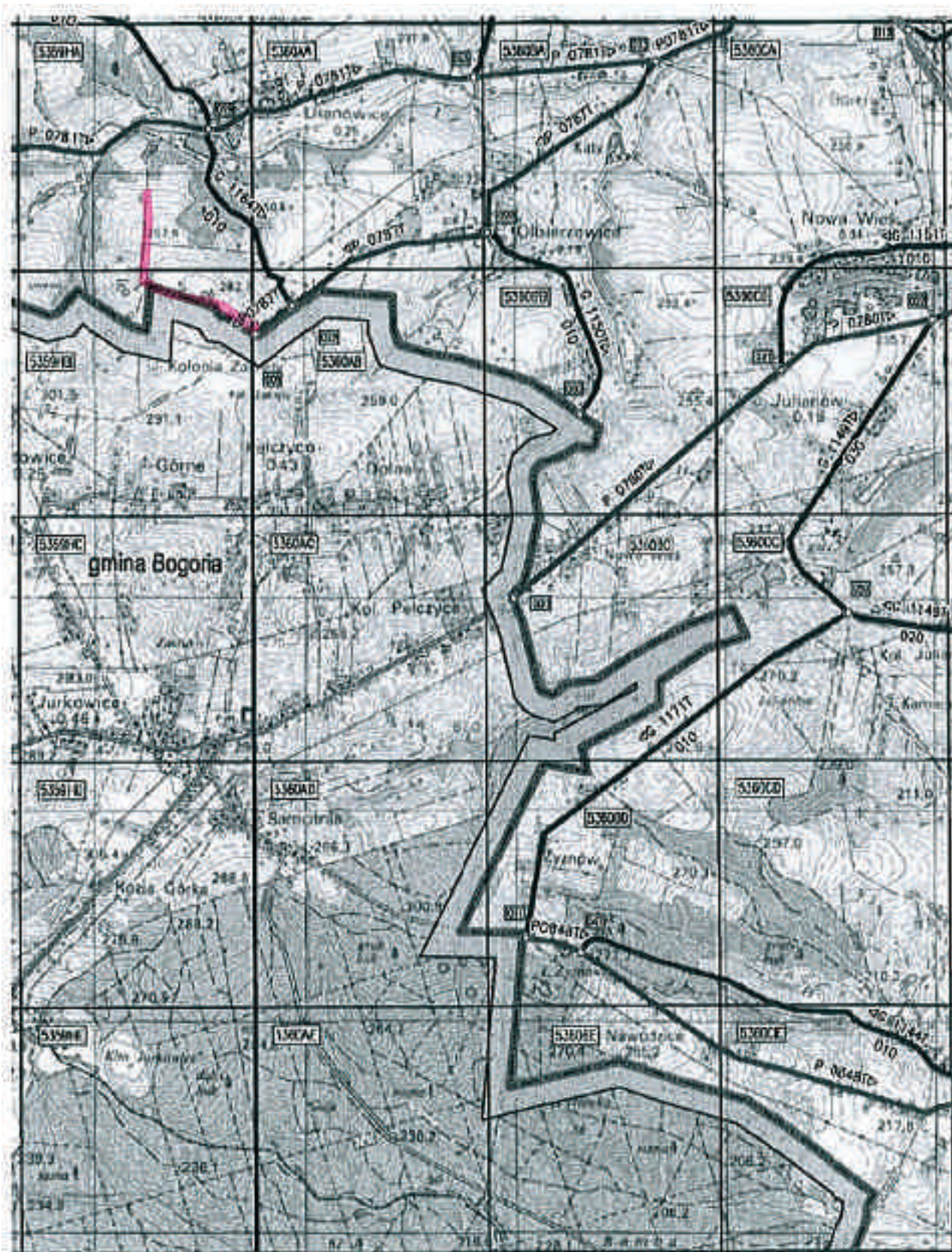
Droga Śniekozy przez wieś



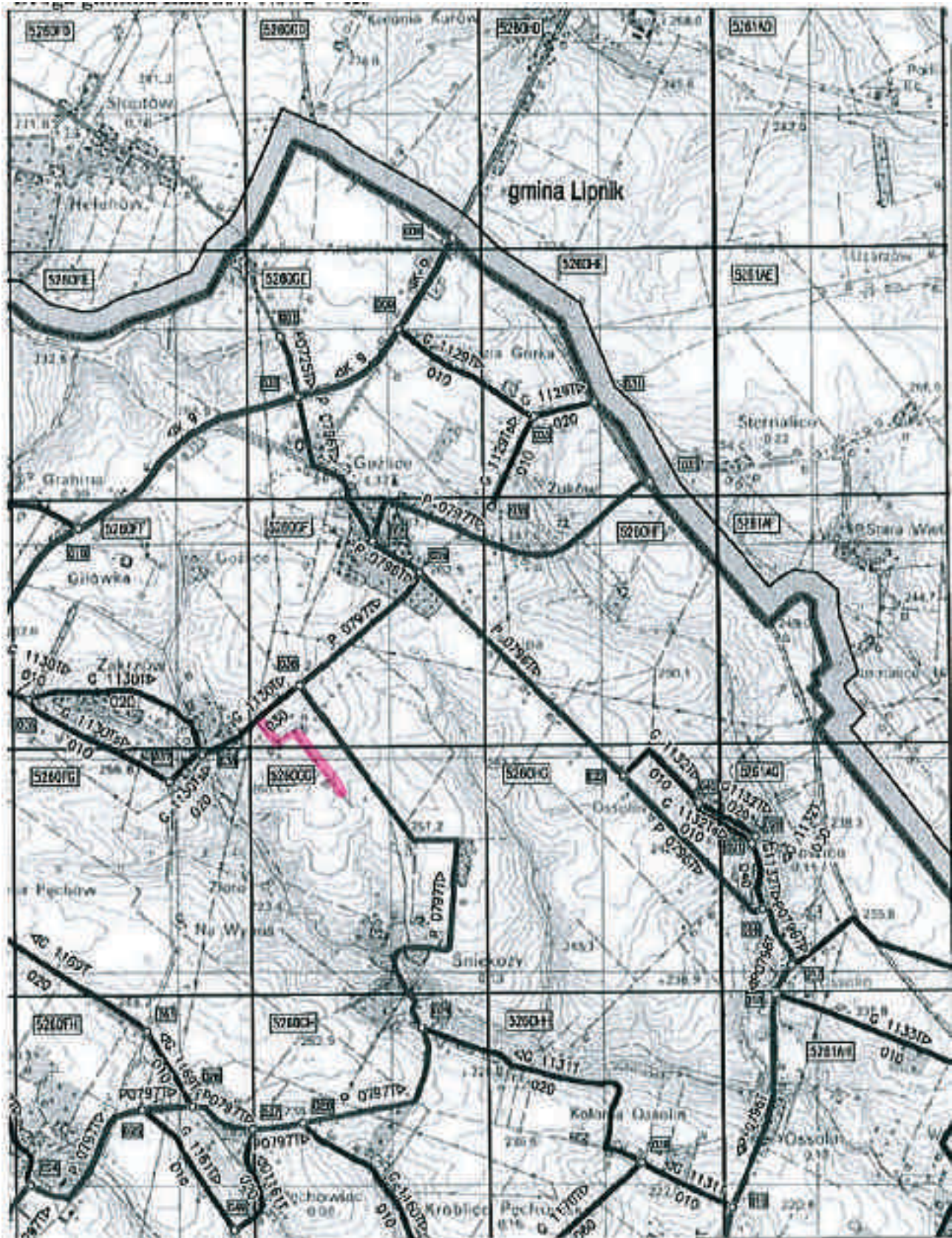
Droga Kolonia Ułanowice - Pełczyce



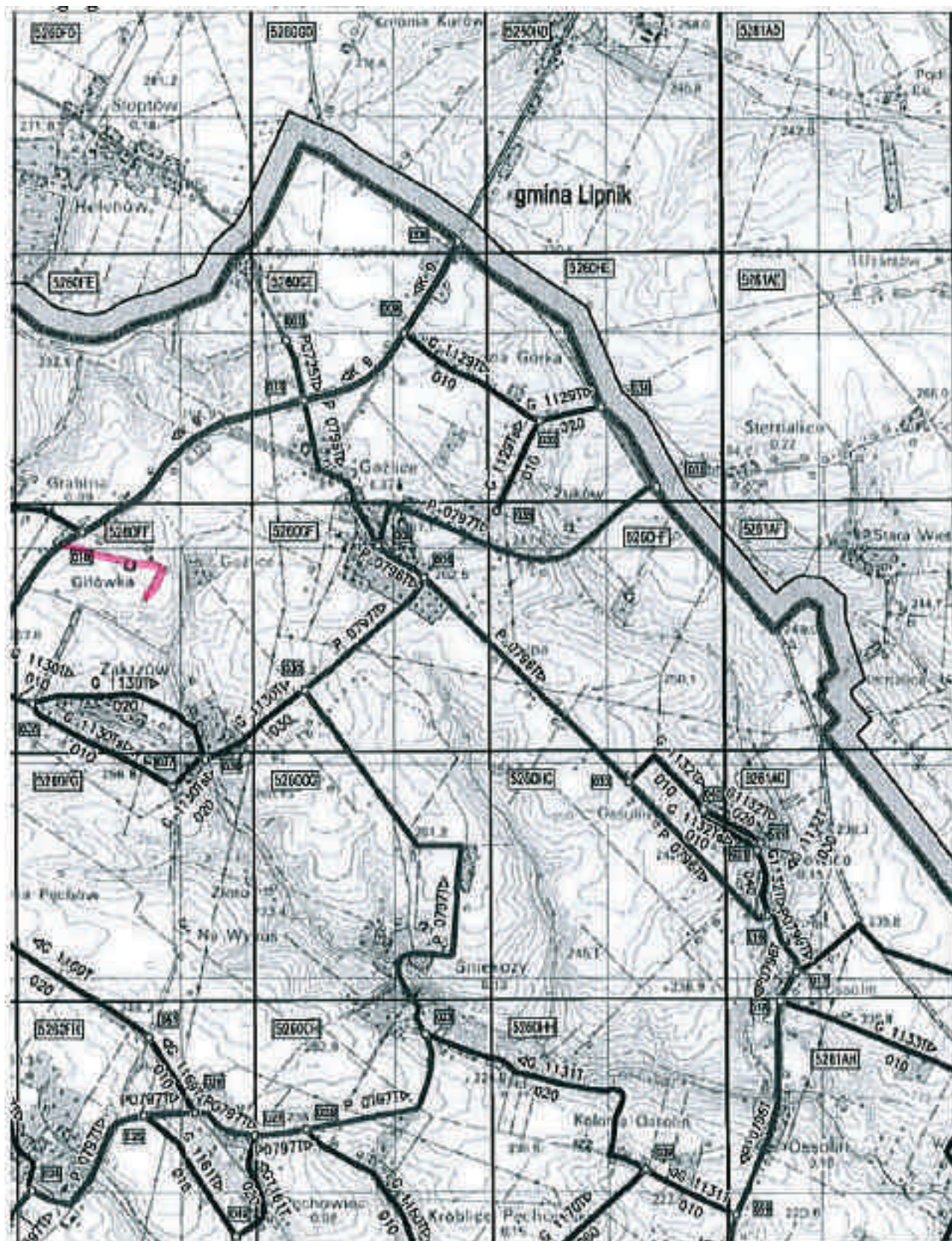
Droga Ułanowice - Kolonia Zakręty



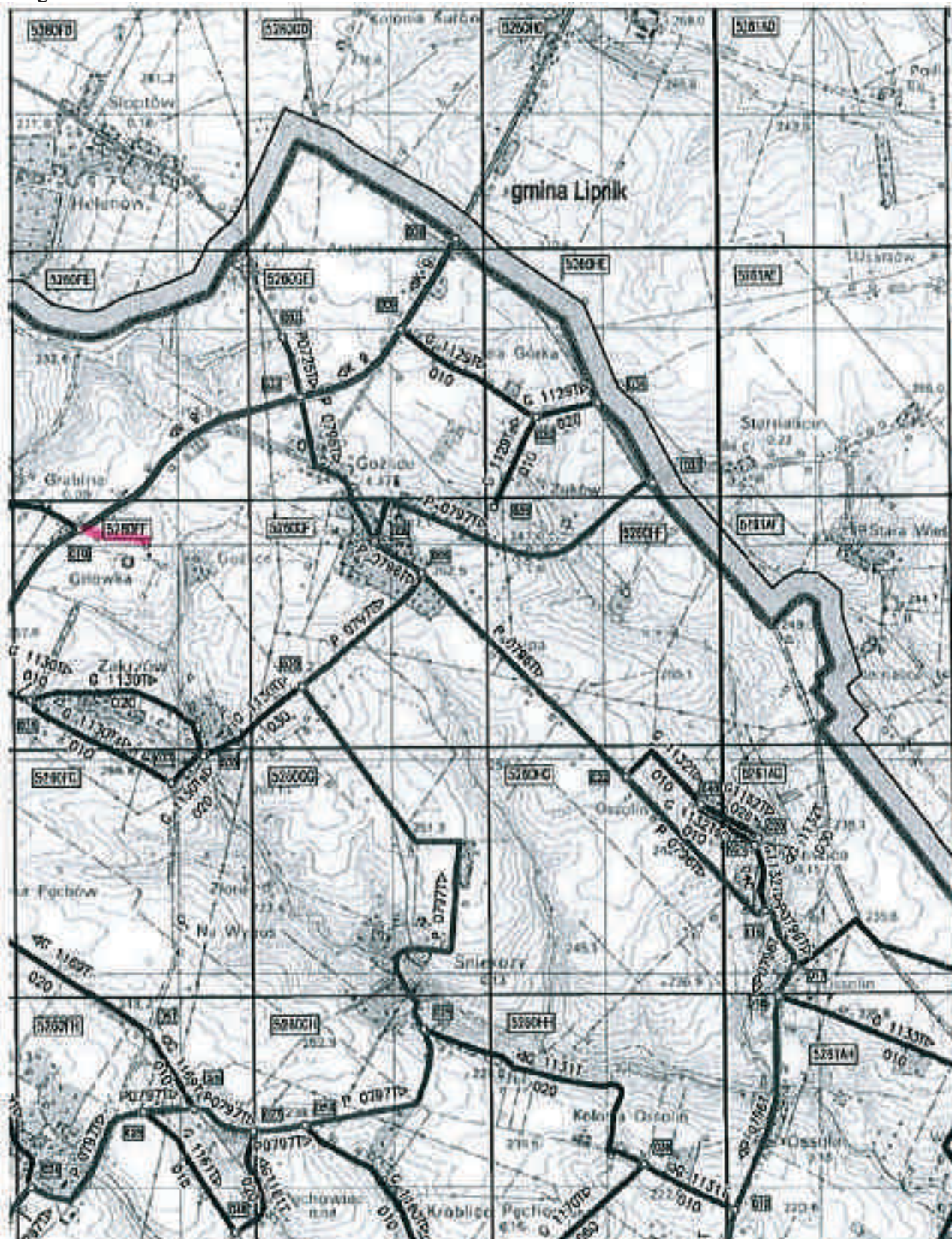
Droga Zakrzów - Nowa Wieś



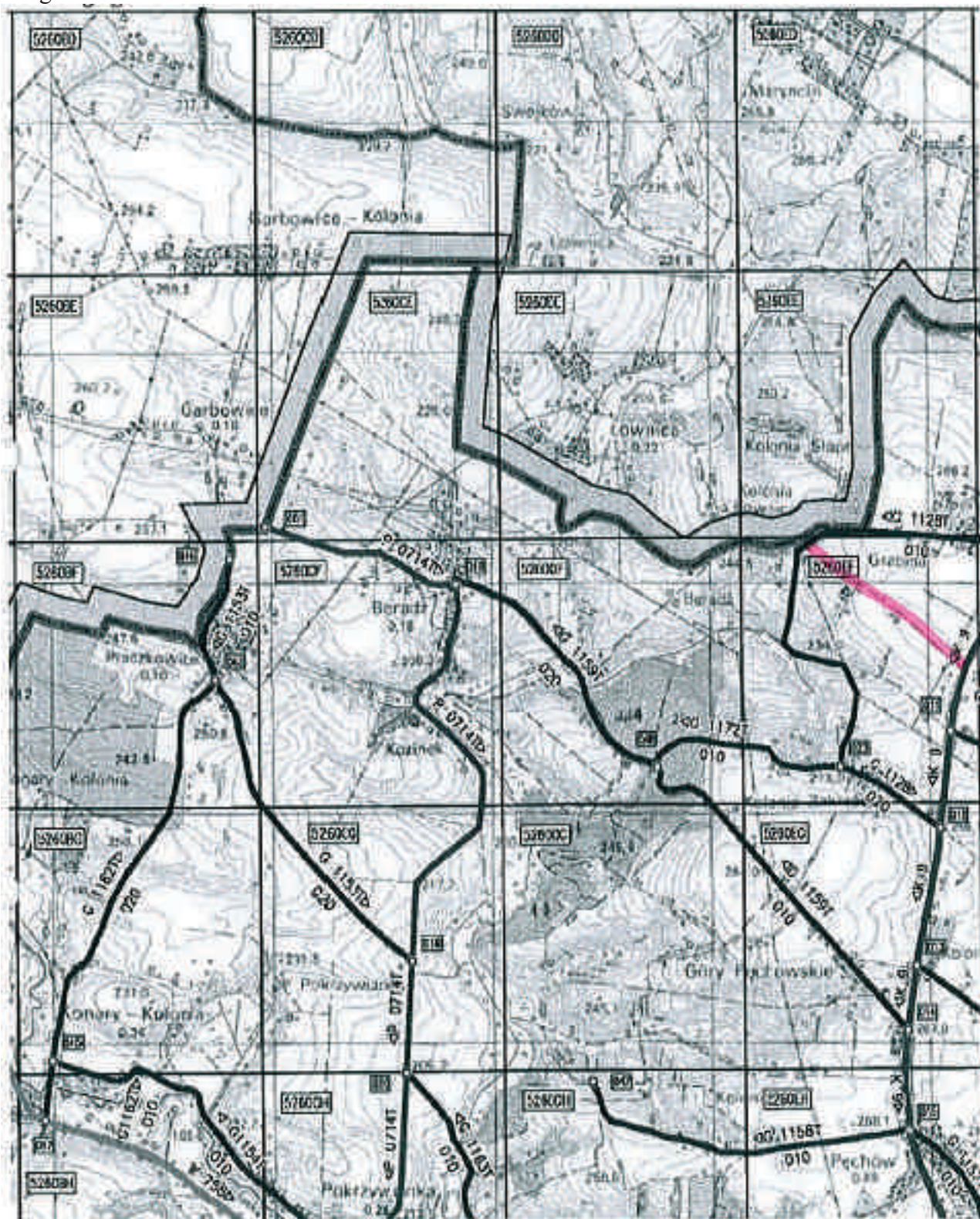
Droga Zakrzów - Gilówka I



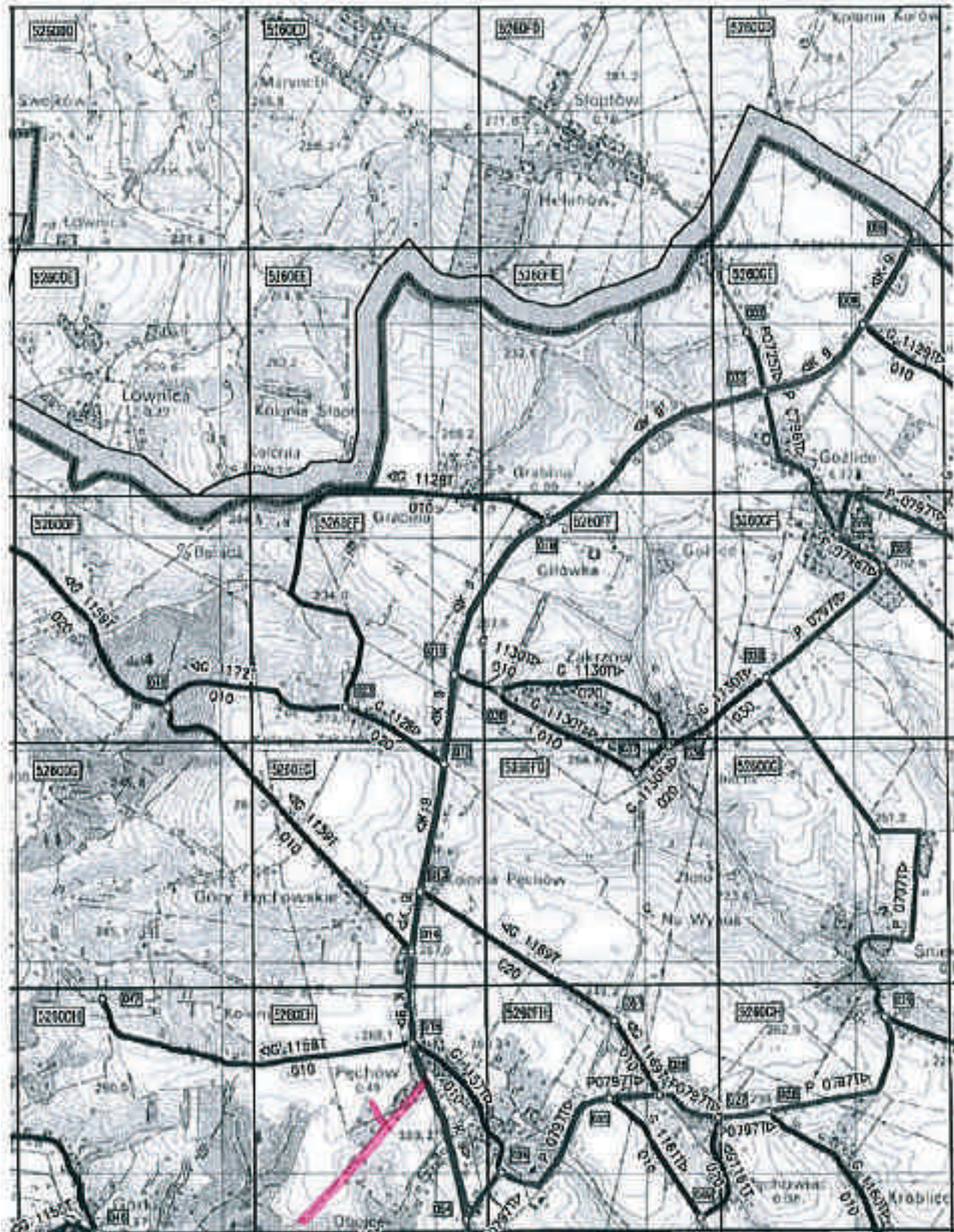
Droga Zakrzów – Gilówka II



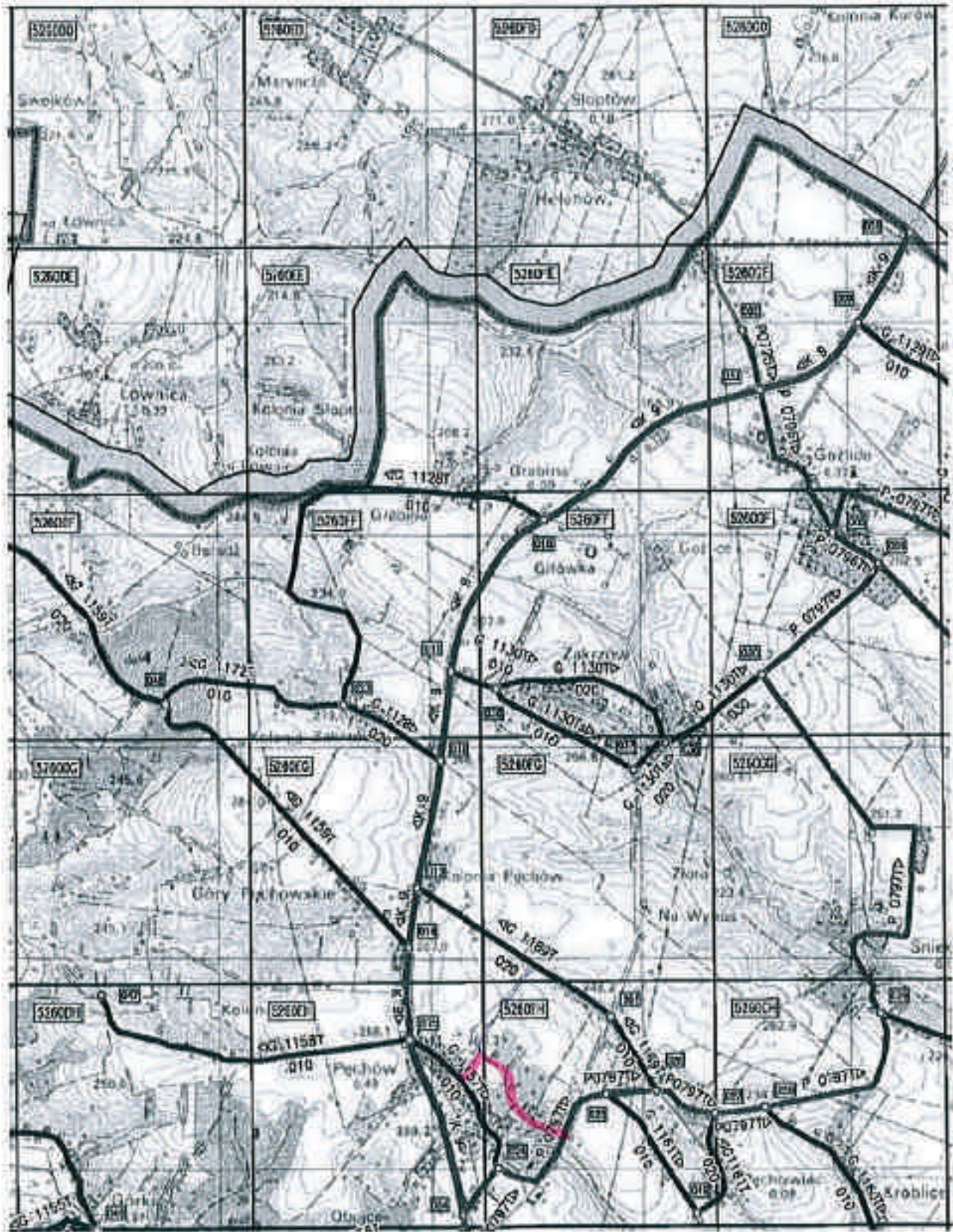
Droga Zakrzów – Kolonia Grabina



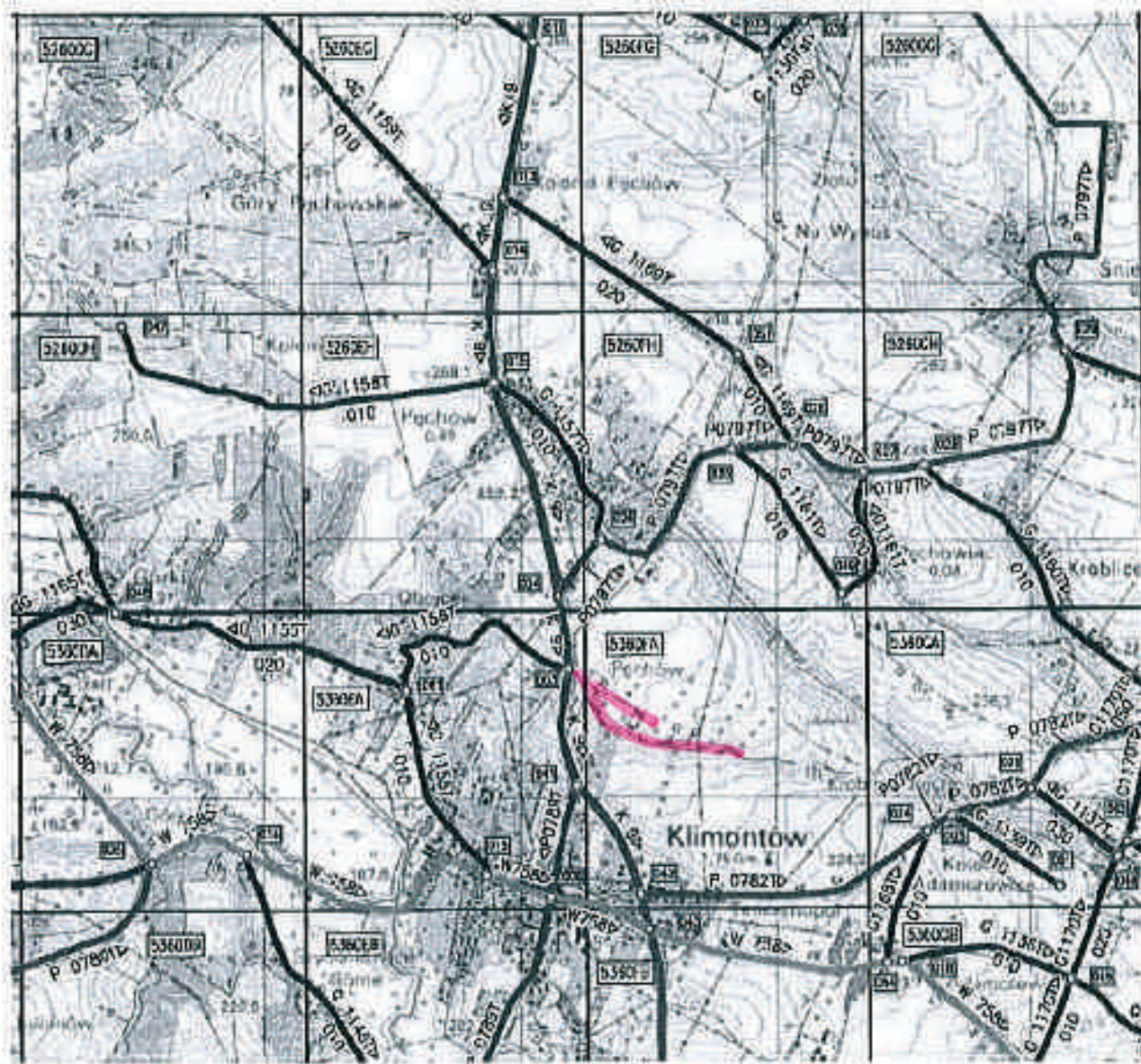
Droga Pechow – Górki



Droga Pełchów



Droga Pechow – Kolonia Pechow



UZASADNIENIE

Ustawa z dnia 21 marca 1985 r. o drogach publicznych (Dz. U. z 2013r., poz. 260) nałożyła na gminy obowiązek zaliczenia do kategorii dróg gminnych dróg o znaczeniu lokalnym, nie zaliczonych do innych kategorii, a stanowiących uzupełniającą sieć dróg służących miejscowym potrzebom z wyłączeniem dróg wewnętrznych.

Drogą publiczną jest droga zaliczona na podstawie ustawy o drogach publicznych do jednej z kategorii dróg, z której może korzystać każdy, zgodnie z jej przeznaczeniem, z ograniczeniami i wyjątkami określonymi w tej ustawie lub innych przepisach.

Za drogę w rozumieniu przepisów ustawy o drogach publicznych ustawodawca uznał wydzielony pas terenu, przeznaczony do ruchu lub postoju pojazdu oraz do ruchu pieszych, wraz z leżącymi w jego ciągu obiektami inżynierskimi, placami, zatokami postojowymi oraz znajdującymi się w wydzielonym pasie terenu chodnikami, ścieżkami rowerowymi, drogami zbiorczymi, drzewami i krzewami oraz urządzeniami technicznymi związanymi z prowadzeniem i zabezpieczeniem ruchu.

Atrybutami drogi publicznej są zatem następujące elementy, które muszą zaistnieć łącznie:

- wydzielona część powierzchni ziemskiej spełniająca funkcję drogi,
- zaliczenie do jednej kategorii dróg publicznych,
- powszechny dostęp, ograniczony tylko przepisami prawa.

Każda z kategorii dróg publicznych winna spełniać warunki formalne i prawne oraz określone parametry techniczne i użytkowe:

- a). drogi krajowe - klasy A, S, GP i wyjątkowo klasy G,
- b). drogi wojewódzkie - klasy G, Z i wyjątkowo GP,
- c). drogi powiatowe - klasy G, Z i wyjątkowo klasy L,
- d). drogi gminne -- klasy L, D i wyjątkowo klasy Z,

gdzie klasa A oznacza autostrady, klasa S - drogi ekspresowe, klasa GP - drogi główne ruchu przyspieszonego, klasa G - drogi główne, klasa Z - drogi zbiorcze, klasa L - drogi lokalne i klasa D - drogi dojazdowe.

Poszczególne klasy dróg posiadają ściśle określone szerokości w liniach rozgraniczających. Ponadto od dnia 1 stycznia 1999 r. kategoria drogi publicznej może być nadana tylko jednej drodze (w takich granicach), która zajmuje nieruchomość stanowiącą własność publiczną, nieobciążoną prawem użytkownika wieczystego na rzecz jakiegokolwiek innego podmiotu. Zaliczenie drogi do określonej kategorii drogi publicznej może ponadto nastąpić tylko odpowiednio do faktu, który z podmiotów publicznoprawnych jest właścicielem nieruchomości zajętej przez daną drogę, np. do kategorii drogi gminnej mogą być zaliczone tylko drogi przebiegające przez nieruchomości stanowiące własność gminną. Przedłożone drogi w projekcie uchwały stanowią własność gminy Klimontów.

Na podstawie art. 10 ust. 6 ustawy o drogach publicznych drogom publicznym, obiektom mostowym i

tunelom nadaje się numerację. W związku z art. 10 ust. 7 pkt. 2 w/w ustawy numery drogom, po zaliczeniu ich do kategorii dróg publicznych, nadają dla dróg powiatowych i gminnych zarząd województwa.

W związku z powyższym należało przygotować projekt uchwały w celu zaliczenia dróg do kategorii dróg gminnych o znaczeniu lokalnym nie zaliczonych do innych kategorii, stanowiących uzupełnienie sieci dróg służących miejscowym potrzebom.