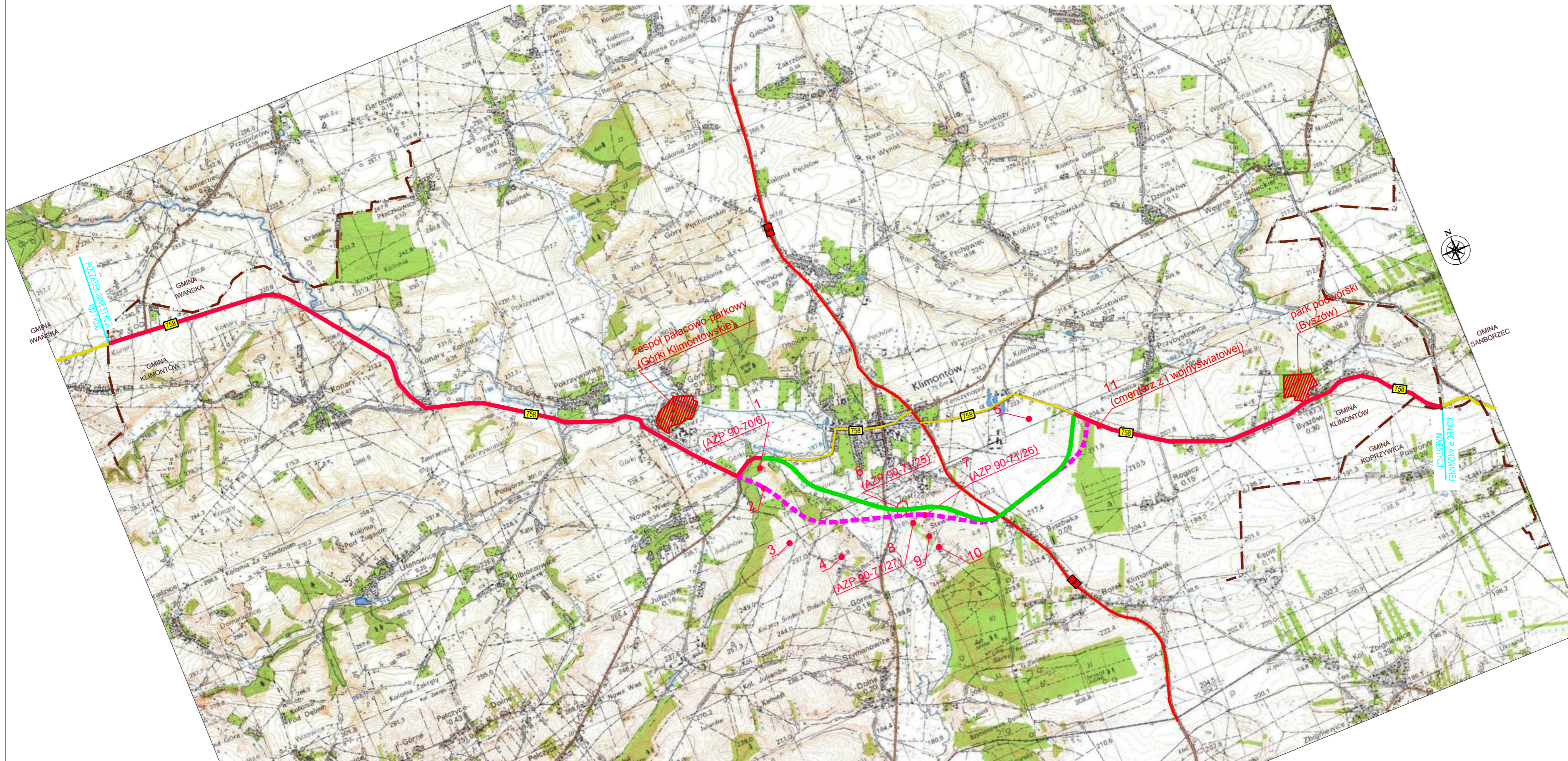


Plan orientacyjny - skala 1:20 000



LEGENDA:

- Obiekty objęte ochroną konserwatorską
 - zewidencjonowane stanowiska archeologiczne i obiekty zabytkowe
 - nieruchomości wpisane do rejestru zabyków

| | | | | |
|---------------------------------|--|--|-------------------------------|---------------------------|
| <small>Investor</small> |  | <small>Świętokrzyski Zarząd Dróg Wojewódzkich w Kielcach ul. Jagiellońska 72 25-602 Kielce</small> | | |
| <small>Zamawiający</small> |  | <small>Gmina Klimontów ul. Zysmana 1 27-640 Klimontów</small> | | |
| <small>Wykonawca</small> |  <small>Biuro Opracowywania Programów i Projektów Inżynierii Komunikacyjnej Marcin Dobek tel./fax (+48-82) 560-58-27 ul. Matejki 7, 22-100 Chełm</small> | | | |
| <small>Temat zadania</small> | "ROZBUDOWA DRÓGI WOJEWÓDZKIEJ NR 758 W GRANICACH GMINY KLIMONTÓW WRAZ Z BUDOWĄ OBWODNICY KLIMONTOWA" | | | |
| <small>Opracowanie</small> | RAPORT O ODDZIAŁYWANIU PRZEDSIĘWZIĘCIA NA ŚRODOWISKO | | | |
| <small>Temat rysunku</small> | LOKALIZACJA OBIEKTÓW OBJĘTYCH OCHRONĄ KONSERWATORSKĄ | | | |
| <small>Stadium</small> | PROJEKT KONCEPCYJNY | | | |
| <small>Umowa</small> | <small>Data</small> | <small>Skala</small> | <small>Wersja rysunku</small> | <small>Nr rysunku</small> |
| 271.31.2014 z dnia 02.12.2014r. | 01.2017 | 1:20 000 | 1 | 6.1 |
| <small>Autorzy</small> | <small>Imię i nazwisko</small> | <small>Podpis</small> | <small>Nr uprawnień</small> | <small>Branża</small> |
| Projektant: | mgr inż. Marcin Dobek | | LUB/0217/PWOD/05 | drogi |
| Opracował: | mgr inż. arch. kraj. Paweł Bida | | | ochrona środowiska |