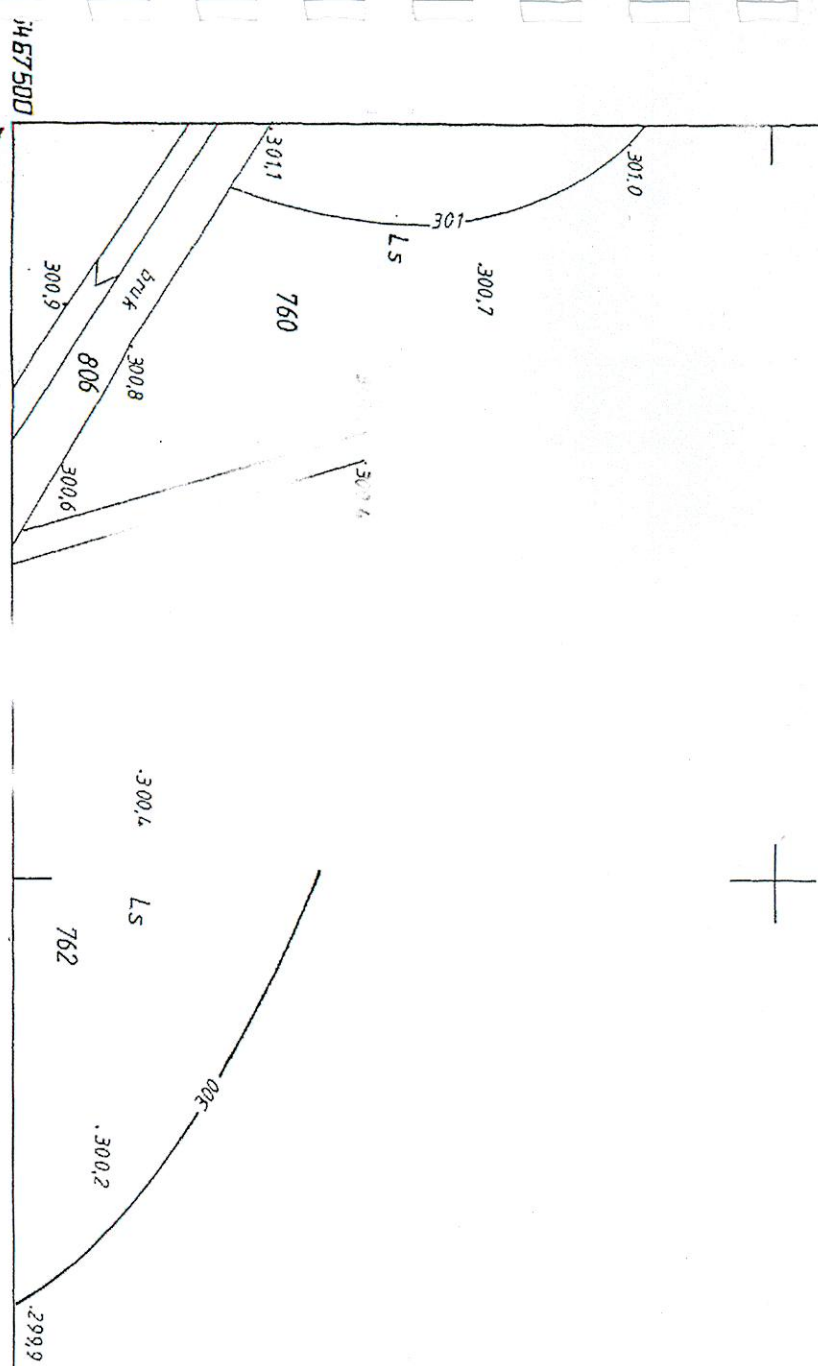


| | |
|---|--|
| <p> Największe szkodzenia wodociągowej z kanałami sanitarnymi i deszczowymi zabiegowej przy ochronną o długości 5,0m założone na wodociąg. </p> | <p> Projektowana sieć wodociągowa, należy prowadzić min. 5,0m od istniejącego zbiornika na nieczystości stałe i ciekłe oraz sieć szamba, gąsienic, gąsienic wodociągów, itp., w przypadku zbliża zastosować w wodociąg przy ochronie. </p> |
| <p> PE 32 x 2,0 PE 40 x 2,4 PE 50 x 3,0 PE 63 x 3,8 PE 90 x 5,4 PE 110 x 6,6 PE 125 x 7,4 PE 160 x 9,5 PE 200 x 11,9 </p> | <p> Tura ochronna PE 125 x 7,4 PE 140 x 8,3 PE 160 x 9,5 PE 180 x 9,5 PE 200 x 11,9 PE 220 x 11,9 PE 225 x 13,4 PE 250 x 15,6 PE 280 x 16,6 PE 315 x 18,7 </p> |



MAPA DO CELÓW PROJEKTOWYCH

Woj. Świętokrzyskie, Pow. Sandomierz, Gm. Klimontów, Wieś Nawodnice

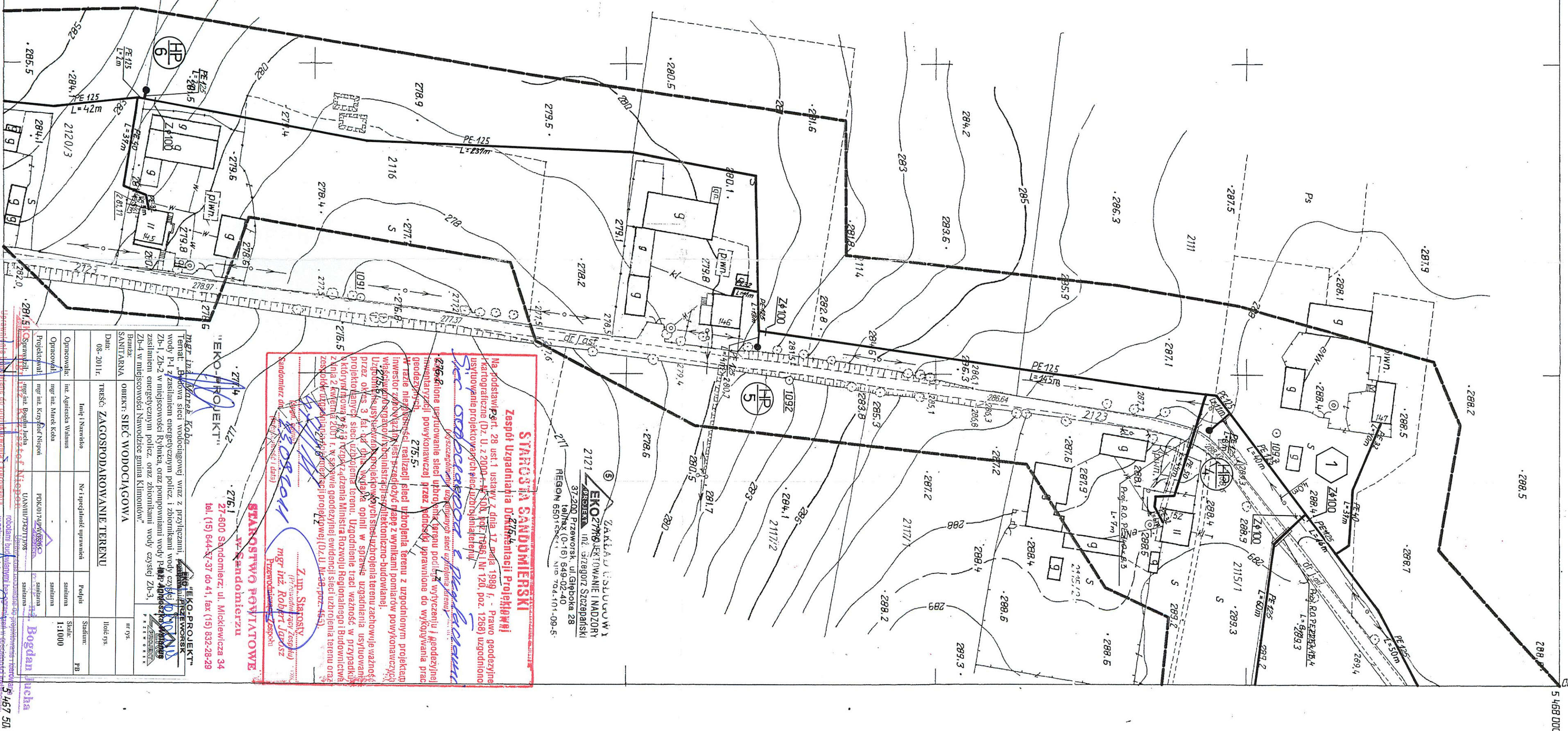
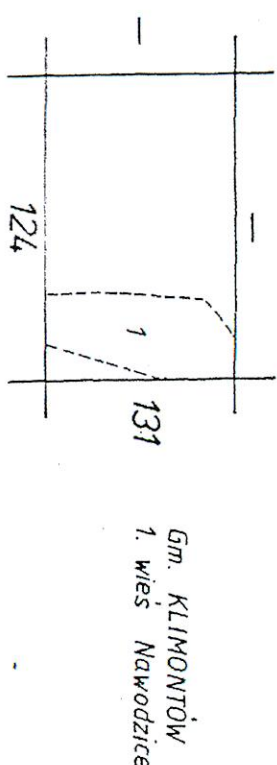
Mapa aktualna w oznaczonym zakresie na dzień 05.01.2011 r.

1:1000

154. 247. 122

Granice działek wykazane na niniejszej mapie są zgodne z danymi ewidencji gruntów.

08 JUN 2011



сгарма,

11.05.2011 2927-5/2010

Tbq 9.02.95

11.05.2011

2663-1193

Tbq 9.02.95

902 95 7
Ministerstwo Związku Nr
stanowi integralną część docy
nr 125/193
z dnia 04.04.2013
Z up. STANOSZY
mgr inż. Ryszard Złogaj
Naczelnik Wydziału
Architektury, Budownictwa i Inwestycji

902 95 7
Ministerstwo Związku Nr
stanowi integralną część docy
nr 125/193
z dnia 04.04.2013
Z up. STANOSZY
mgr inż. Ryszard Złogaj
Naczelnik Wydziału
Architektury, Budownictwa i Inwestycji