

**UCHWAŁA NR VIII/55/2019
RADY GMINY W KLIMONTOWIE**

z dnia 27 marca 2019 r.

w sprawie zaliczenia drogi do kategorii dróg gminnych i ustalenia jej przebiegu

Na podstawie art. 18 ust. 2 pkt. 15 ustawy z dnia 8 marca 1990 r. o samorządzie gminnym, (tj. Dz. U. z 2019 r., poz. 506), art. 7 ust. 2 i ust. 3 ustawy z dnia 21 marca 1985 r. o drogach publicznych (tj. Dz. U. z 2018 r., poz. 2068 z późn. zm.), po zasięgnięciu opinii Zarządu Powiatu w Sandomierzu Rada Gminy w Klimontowie uchwała co następuje:

§ 1. Zalicza się do kategorii dróg gminnych ul. Targową położoną w Klimontowie jako drogę o znaczeniu lokalnym, niezaliczoną do innych kategorii, stanowiącą uzupełniającą sieć dróg służących miejscowym potrzebom.

§ 2. Ustala się przebieg ul. Targowej o długości 993 m na odcinku od drogi wojewódzkiej nr 758T ul. Sandomierska do km 0+993 w miejscowości Klimontów, zgodnie z załącznikiem Nr 1 do niniejszej uchwały.

§ 3. Wykonanie uchwały powierza się Wójtowi Gminy.

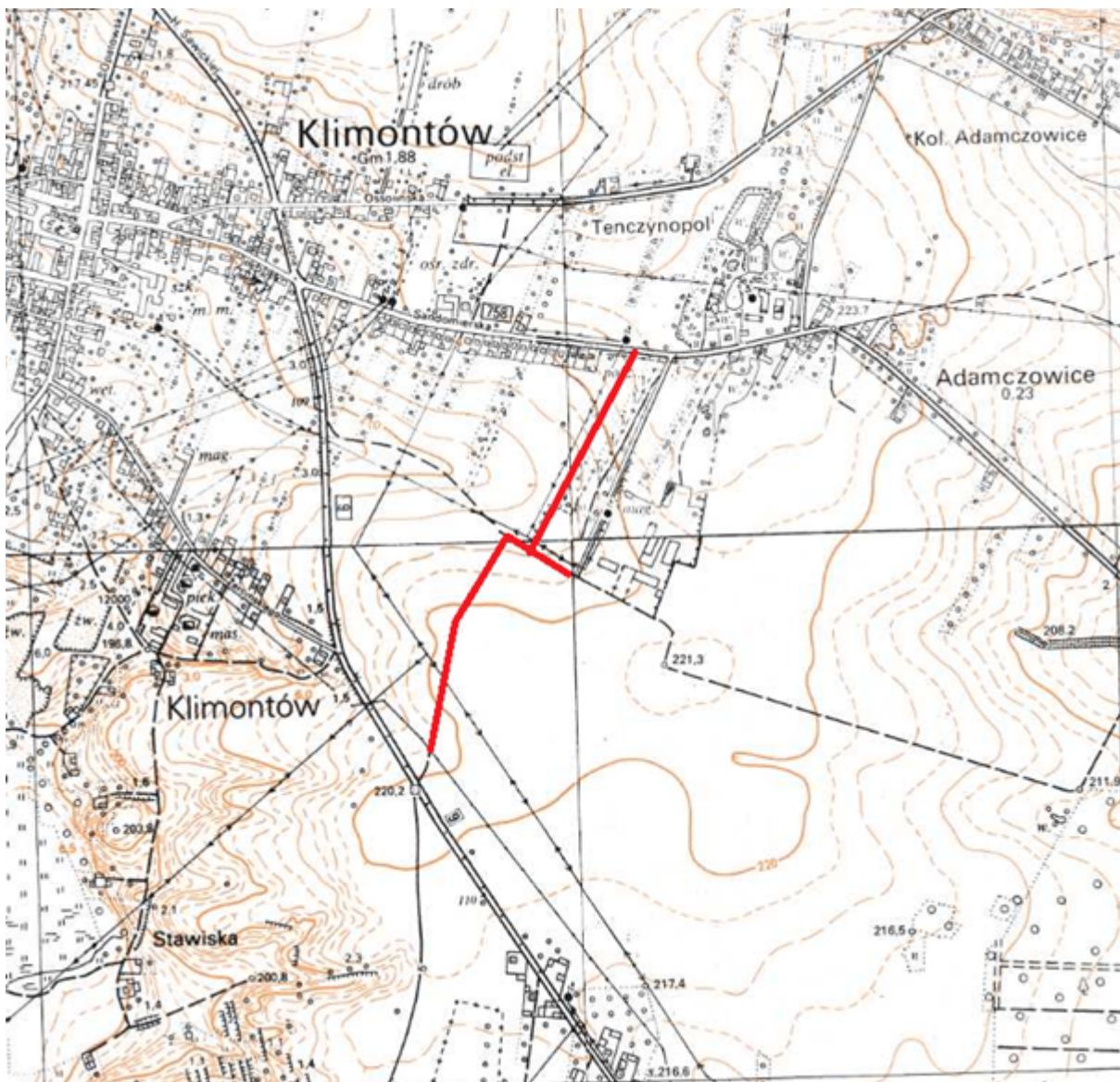
§ 4. Uchwała podlega ogłoszeniu w Dzienniku Urzędowym Województwa Świętokrzyskiego.

§ 5. Uchwała wchodzi w życie po upływie 14 dni od dnia ogłoszenia w Dzienniku Urzędowym Województwa Świętokrzyskiego.

Przewodniczący Rady Gminy

Robert Orłowski

Załącznik do uchwały Nr VIII/55/2019
Rady Gminy w Klimontowie
z dnia 27 marca 2019 r.



UZASADNIENIE

Zgodnie z art. 7 ust. 2 i ust. 3 ustawy z dnia 21 marca 1985 r. o drogach publicznych (tj. Dz. U. z 2018 r., poz. 2068 z późn. zm.) zaliczenie do kategorii dróg gminnych następuje w drodze uchwały rady gminy po zasięgnięciu opinii właściwego zarządu powiatu. Ustalenie przebiegu istniejących dróg gminnych następuje w drodze uchwały rady gminy.

Uchwałą Nr 73/2019 Zarząd Powiatu w Sandomierzu z dnia 20 marca 2019 r. pozytywnie zaopiniował wniosek Wójta Gminy Klimontów w sprawie zaliczenia ul. Targowej w Klimontowie do kategorii dróg gminnych.

Droga objęta treścią niniejszej uchwały położona jest na działkach stanowiących własność gminy Klimontów. Jest to droga o znaczeniu lokalnym, niezaliczona do innych kategorii, stanowiąca uzupełniającą sieć dróg służących miejscowym potrzebom gminy. Jest to droga o nawierzchni asfaltowej, wybudowana w 2018 r. w ramach programu Rozwój Gminnej i Powiatowej Infrastruktury Drogowej.

Podjęcie uchwały jest zasadne.