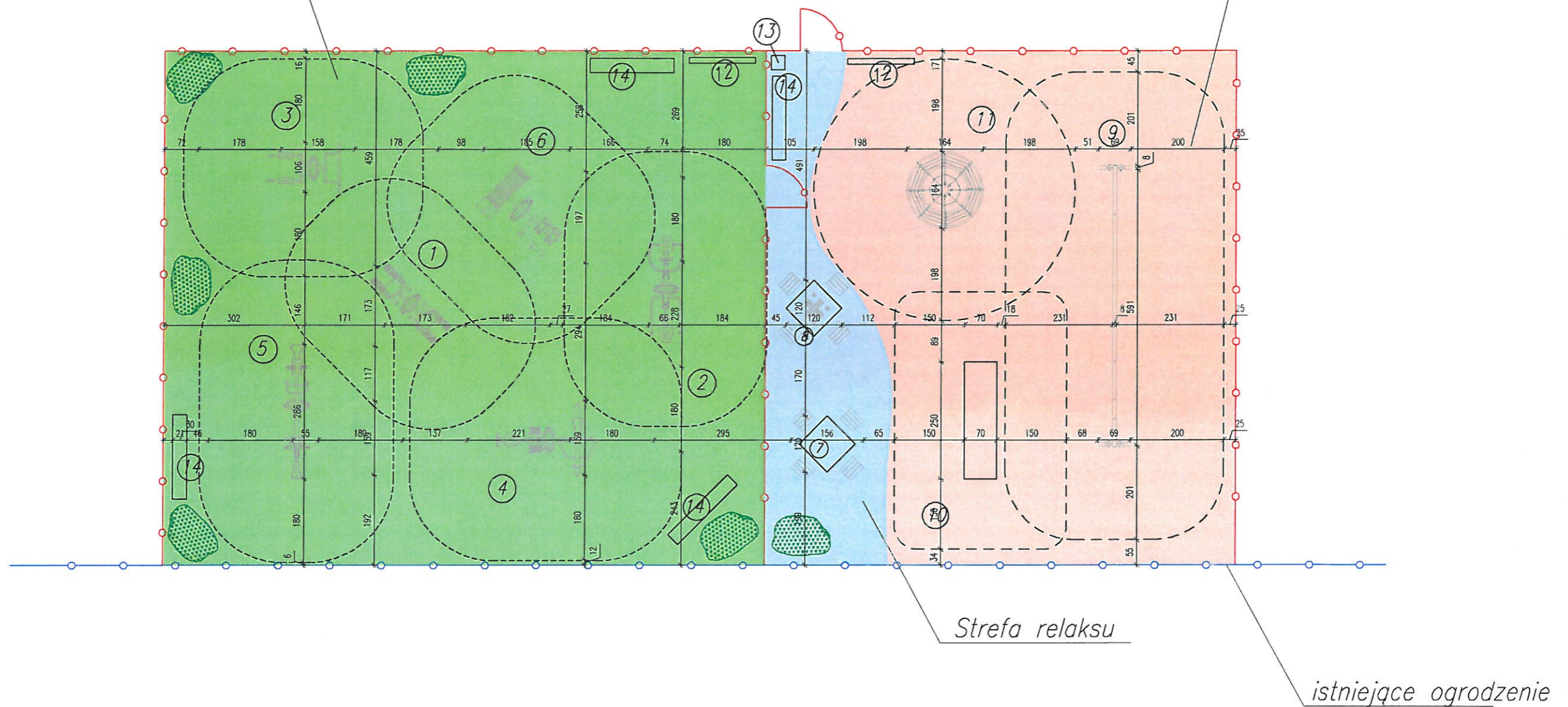


Sitownia zewnętrzna

Plac zabaw

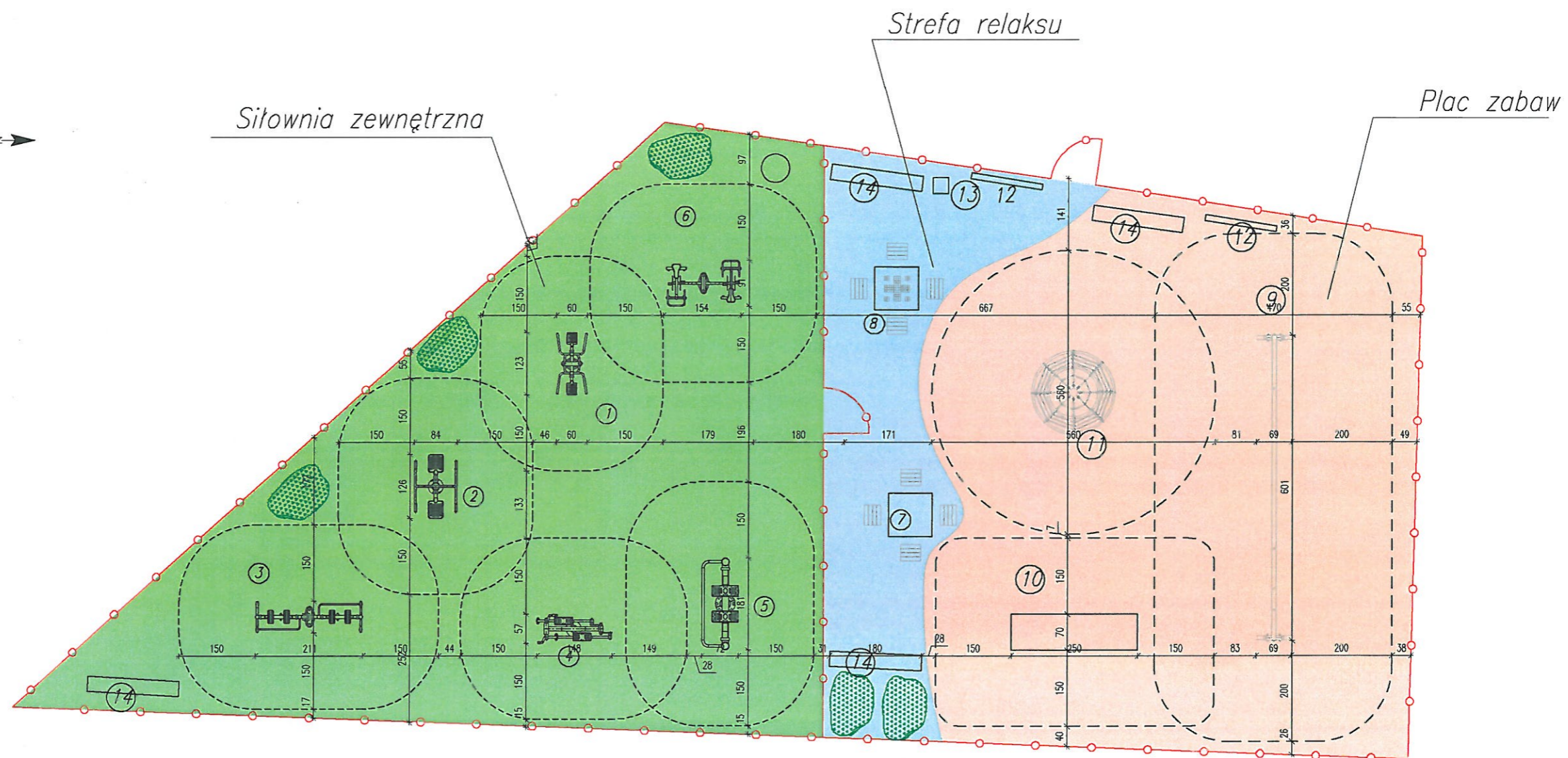
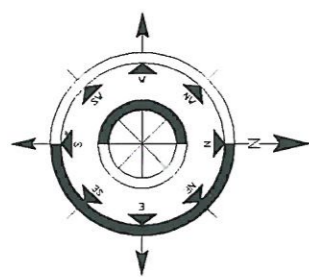


Strefa relaksu

istniejące ogrodzenie

- | | |
|----------------------------------|-----------------------------------|
| ① Pajacyk | ⑧ Stolik do gry w chińczyka |
| ② Wyciąg / krzesło | ⑨ Zestaw gimnastyczny "FIP" |
| ③ Drabinka i podcąż | ⑩ Mostek łańcuchowy |
| ④ Prasa / wioślarz | ⑪ Urządzenie linarne typu Drzewko |
| ⑤ Rower / Jeździec | ⑫ Tablica informacyjna |
| ⑥ Prostownik pleców / ławka | ⑬ Kosz na śmieci |
| ⑦ Stolik do gry w szachy/warcaby | ⑭ Ławka |

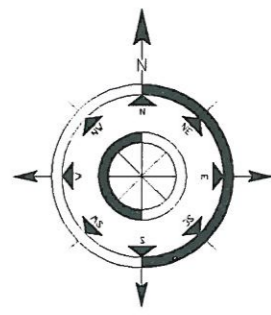
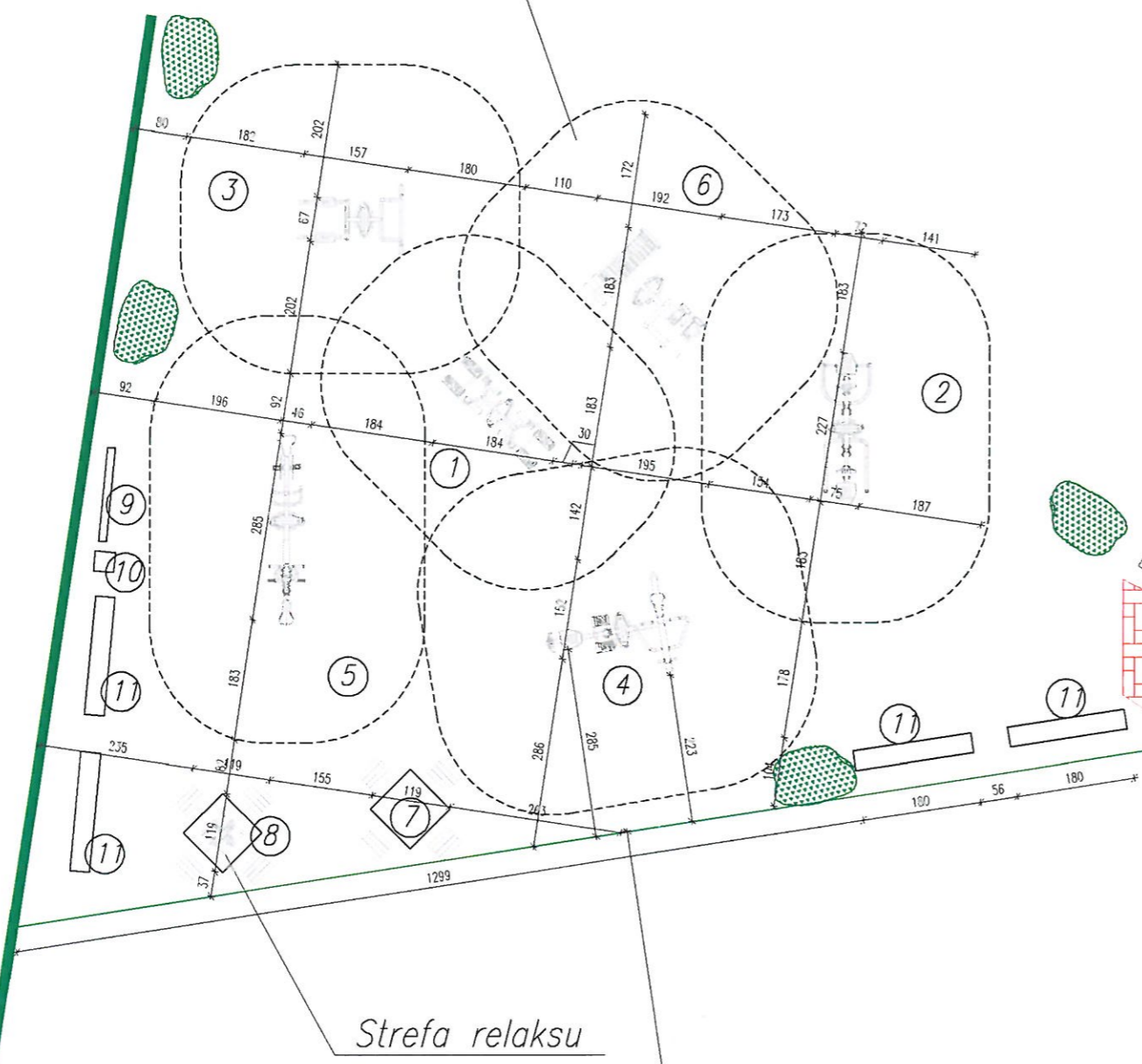
Jednostka Projektowa: Usługi Budowlano-Projektowe Leszek Zaremba ul. Długa 41 28-236 Rytwiany		Tytuł rysunku: ELEMENTY PLACU	
GMINA KLIMONTÓW ul. Zysmana 1 27-640 Klimontów		Branża: ARCHITEKTURA	
BUDOWA OTWARTEJ STREFY AKTYWNOŚCI		Zakres: ZGŁOSZENIE BUDOWY	
Lokalizacja inwestycji: Klimontów, gm. Klimontów dz. nr 267/5, 265/4		Projektant: mgr inż. arch. Grzegorz Malgowski 10/PKOKK/2012	
Format/Skala: A3/1:100		Rysunek Nr: E-01	Rew:
Data: 02.2019			



- | | |
|----------------------------------|-----------------------------------|
| ① Surfer/wahadło | ⑧ Stolik do gry w chińczyka |
| ② Narciarz/surfer | ⑨ Zestaw gimnastyczny "FIP" |
| ③ Piechur/biegacz | ⑩ Mostek tańczuchowy |
| ④ Orbitrek eliptyczny | ⑪ Urządzenie linarne typu Drzewko |
| ⑤ Piechur | ⑫ Tablica informacyjna |
| ⑥ Rower podwójny | ⑬ Kosz na śmieci |
| ⑦ Stolik do gry w szachy/warcaby | ⑭ Ławka |

Jednostka Projektowa: Usługi Budowlano-Projektowe Leszek Zaremba ul. Długa 41 28-236 Rytwiany		Treść rysunku: ELEMENTY PLACU	
GMINA KLIMONTÓW ul. Zysmana 1 27-640 Klimontów		Branża: ARCHITEKTURA	
BUDOWA OTWARTEJ STREFY AKTYWNOŚCI		Zakres: ZGŁOSZENIE BUDOWY	
Lokalizacja inwestycji: Nawodzice, gm. Klimontów dz. nr 1627		Projektant: mgr inż. arch. Grzegorz Makowski 10/PKONK/2012	
Format/Skala: A3/1:100		Rysunek Nr: E-01	Rew:
Data: 02.2019			

Siłownia zewnętrzna



Stojak na rowery

Strefa relaksu

- ① Pajacyk
- ② Wyciąg / krzesło
- ③ Drabinka i podciąg
- ④ Prasa / wiosłarz
- ⑤ Rower / Jeździec
- ⑥ Prostownik pleców / tawka
- ⑦ Stolik do gry w szachy/warcaby
- ⑧ Stolik do gry w chińczyka
- ⑨ Tablica informacyjna
- ⑩ Kosz na smieci
- ⑪ Ławka

Jednostka Projektowa: Usługi Budowlano-Projektowe Leszek Zaremba ul. Długa 41 28-236 Rytwiany		Tytuł rysunku: ELEMENTY PLACU	
GMINA KLIMONTÓW ul. Zysmana 1 27-640 Klimontów		Branża: ARCHITEKTURA	
BUDOWA OTWARTEJ STREFY AKTYWNOŚCI		Zakres: ZGŁOSZENIE BUDOWY	
Lokalizacja inwestycji: Nasławice, gm. Klimontów dz. nr 28		Projektant: mgr inż. arch. Grzegorz Makowski 10/PKOKK/2012	
Format/Skala: A3/1:100		Rysunek Nr: E-01	Rew:
Data: 02.2019			