

MAPA DO CELÓW PROJEKTOWYCH
SKALA 1 : 500

Woj: świętokrzyskie
Powiat: sandomierski
Gmina: Klimontów 260903_2
Obręb: Klimontów 260903_2.0012
Obiekt: dz. nr 267/4, 267/5
Sekcja: 7.138.24.10.2.1
Układ poziomy: 2000 strefa 7
Układ wysokościowy: Kronsztadt 86
Wykonano: 25 lutego 2019 r.
IZPG: GK.6640.234.2019

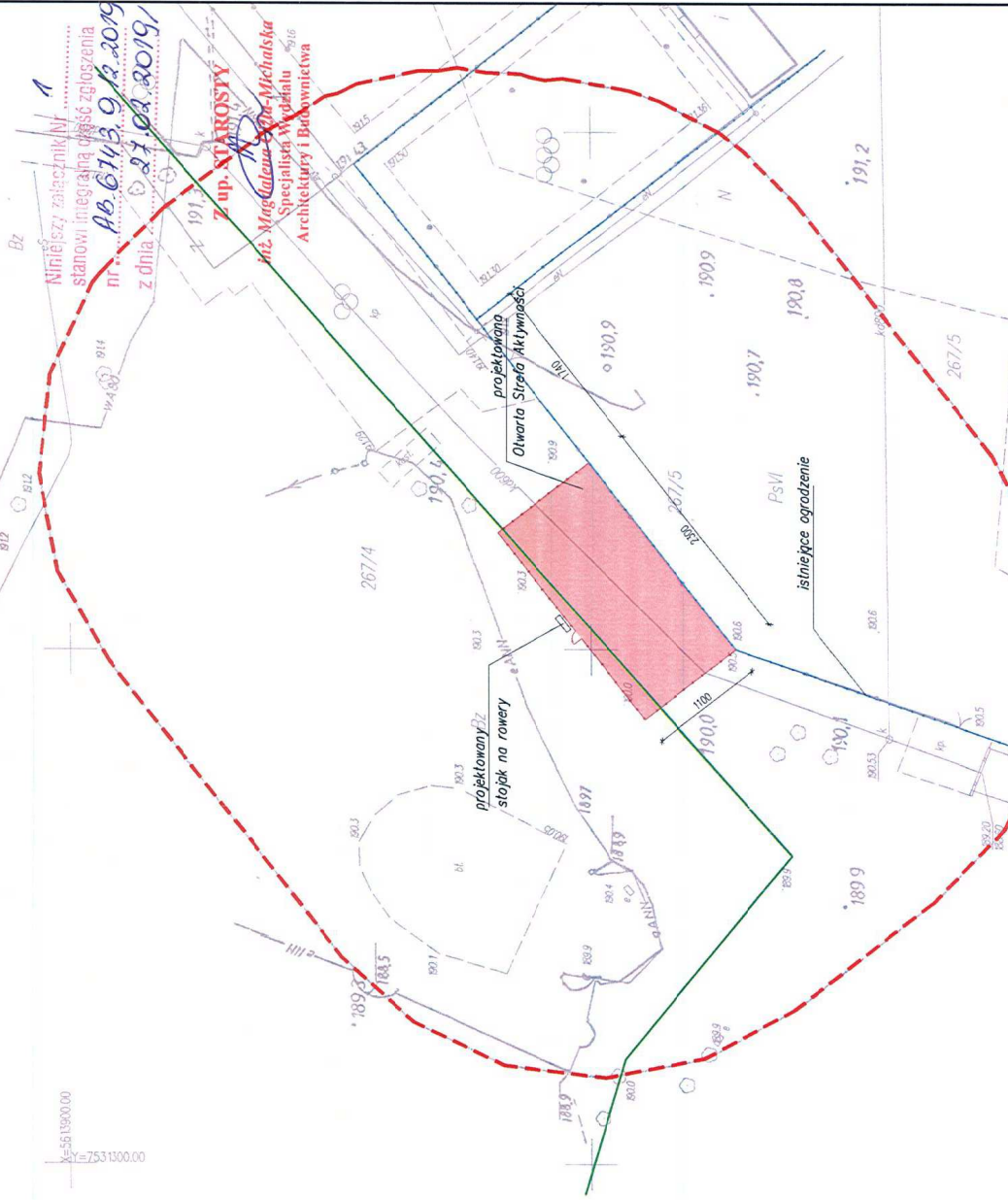
Niniejsza mapa powstała w wyniku aktualizacji istniejącej mapy zasadniczej.
Granice przyjęto według ewidencji gruntów.
Nie wyklucza się istnienia w terenie nie wykazanych na niniejszej mapie urządzeń podziemnych, które nie zostały zgłoszone do inwentaryzacji, lub o których brak jest informacji w zasobach PODGK.

Obszar aktualizacji oznaczono kolorem czerwonym
Po sprawdzeniu księgi wieczystej stwierdzono, że przedmiotowa działka nie posiada obciążeń służebnościami gruntowymi

PRACOWNIA GEODEZYJNA
28-200 Sleszew, ul. Piłsudskiego 8
NIP 865-10-22-793, tel. 15 864 20 00

GEODETA UPRAWNIENY
Dariusz Abramczyk
ul. Piłsudskiego 47
27-645 Klimontów
Świadectwo nr 14580

STAROSTA SANDOMIERSKI
27-600 Sandomierz, ul. Mickiewicza 34
tel.(15)644-57-37 do 41; fax (15) 832-28-29



Tytuł rysunku: PROJEKT ZAGOSPODAROWANIA DZIAŁKI	
Jednostka Projektowa: Urzęduj Burzawiano-Projektowe Leszek Zarembo ul. Długa 41 28-235 Ryfkiwamy	Sygnatura: ARCHITEKTURA
GMINA KLIMONTÓW ul. Zymona I 27-640 Klimontów	Status: ZGŁOSZENIE BUDOWY
BUDOWA OTWARTEJ STREFY AKTYWNOŚCI	Projektant: mgr inż. arch. Dariusz Abramczyk ul. Piłsudskiego 47 27-645 Klimontów
Lokalizacja inwestycji: Klimontów, gm. Klimontów dz. nr 267/4, 267/5	Skala: A3/1:100
Data: 02.2019	Plan nr: S-01
Inwestor: Gmina Klimontów	Plan nr: A

MAPA DO CELÓW PROJEKTOWYCH SKALA 1 : 500

(z przeskalowania mapy w skali 1:1000)

Woj: świętokrzyskie

Powiat: sandomiński

Gmina: Klimontów 260903_2

Obszar: Nawodźnice 260903_2.0018

Obiekt: dz. nr 1627

Sekcja: 7.137.24.05.3.1; 3.3

Układ poziomy: 2000 stręła 7

Układ wysokościowy: Kronsztadt 86

Wykonano: 25 lutego 2019 r.

IZPG: GK.6640.234.2019

Niniejsza mapa powstała w wyniku aktualizacji istniejącej mapy zasadniczej.

Granice przyjęto według ewidencji gruntów.

Nie wyklucza się istnienia w terenie nie wykazanych na niniejszej mapie urządzeń podziemnych, które nie zostały zgłoszone do inwentaryzacji, lub o których brak jest informacji w zasobach PODGK.

Obszar aktualizacji zaznaczono kolorem czerwonym

Po sprawdzeniu księgi wieczystej stwierdzono, że przedmiotowa działka nie posiada obciążeń służebnościami gruntowymi

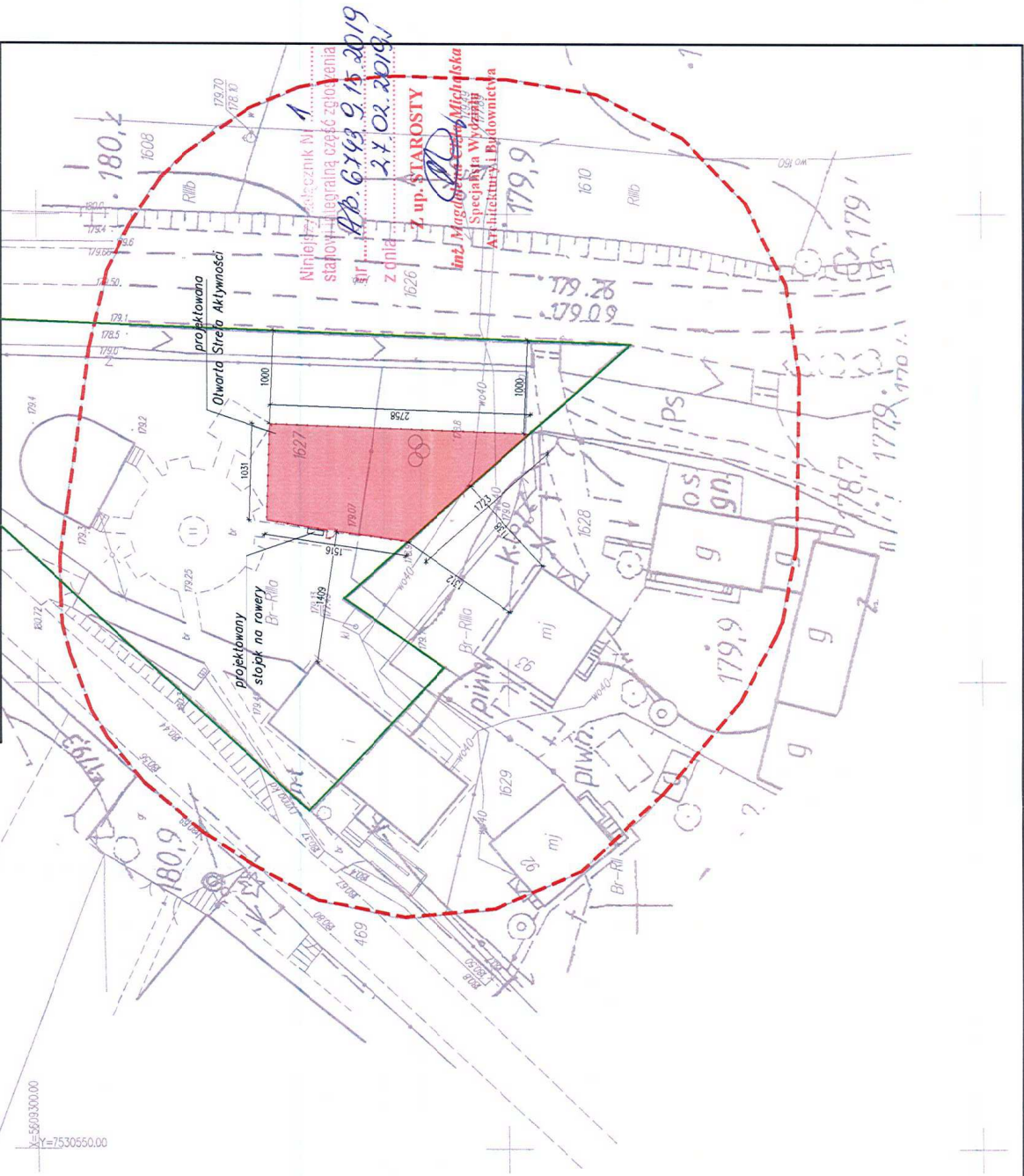
PRACOWNIA GEODEZYJNA

28-200 Staszów, ul. Piłsudskiego 6
NIP: 866-10-22-763, tel: 15 884 20 00

GEODETA UPRAWNIENY

Janusz Kubiak
ul. Piłsudskiego 47
27-546 Klimontów
Świadectwo nr 10580

Nazwa projektu: STAROSTA SANDOMIERSKI PROJEKT ZAGOSPODAROWANIA DZIAŁKI nr 34 tel. (15) 644 57 37, 40 41, fax (15) 832 28 29	
Branża: ARCHITEKTURA	
Zakres: ZGŁOSZENIE BUDOWY	
Projektant: mgr inż. arch. Grzegorz Matusiak 10/Pruski/2012	
Forma/tytuł: A3/1:100	
Płynięcie nr: S-01	
Data: 02.2019	
Lokalizacja inwestycji: Nawodźnice, gm. Klimontów dz. nr 1627	
Budowa otwartej strefy aktywności	
Gmina Klimontów ul. Zysmana 1 27-640 Klimontów	
Wskazanie projektu: STAROSTA SANDOMIERSKI PROJEKT ZAGOSPODAROWANIA DZIAŁKI nr 34	



MAPA DO CELÓW PROJEKTOWYCH

SKALA 1: 500

(z przeskalowania mapy w skali 1:1000)

Woj: świętokrzyskie
 Powiat: sandomierski
 Gmina: Klimontów 260903_2
 Obręb: Górkę Klimontowskie 260903_2.0008
 Obiekt: dz. nr 300/7; 300/8; 300/9; 300/10
 Sekcja: 7.138.24.04.4.1
 Układ poziomy: 2000 strefa 7
 Układ wysokościowy: Krusztód 86
 Wykonano: 25 lutego 2019 r.
 IZPC: GK.6640.234.2019

Niniejsza mapa powstała w wyniku aktualizacji istniejącej mapy zasadniczej.

Granice przyjęto według ewidencji gruntów.

Nie wyklucza się istnienia w terenie nie wykazanych na niniejszej mapie urządzeń podziemnych, które nie zostały zgłoszone do inwentaryzacji, lub o których brak jest informacji w zasobach PODCOK.

Obszar aktualizacji zaznaczono kolorem czerwony

Po sprawdzeniu księgi wieczystej stwierdzono, że przedmiotowa działka nie posiada obciążeń służebnościami gruntowymi

PRACOWNIA GEODEZYJNA

ZR-209 Staszów, ul. Piłsudskiego 9
 NIP 832-10-22-753, tel. 15 867 21 00

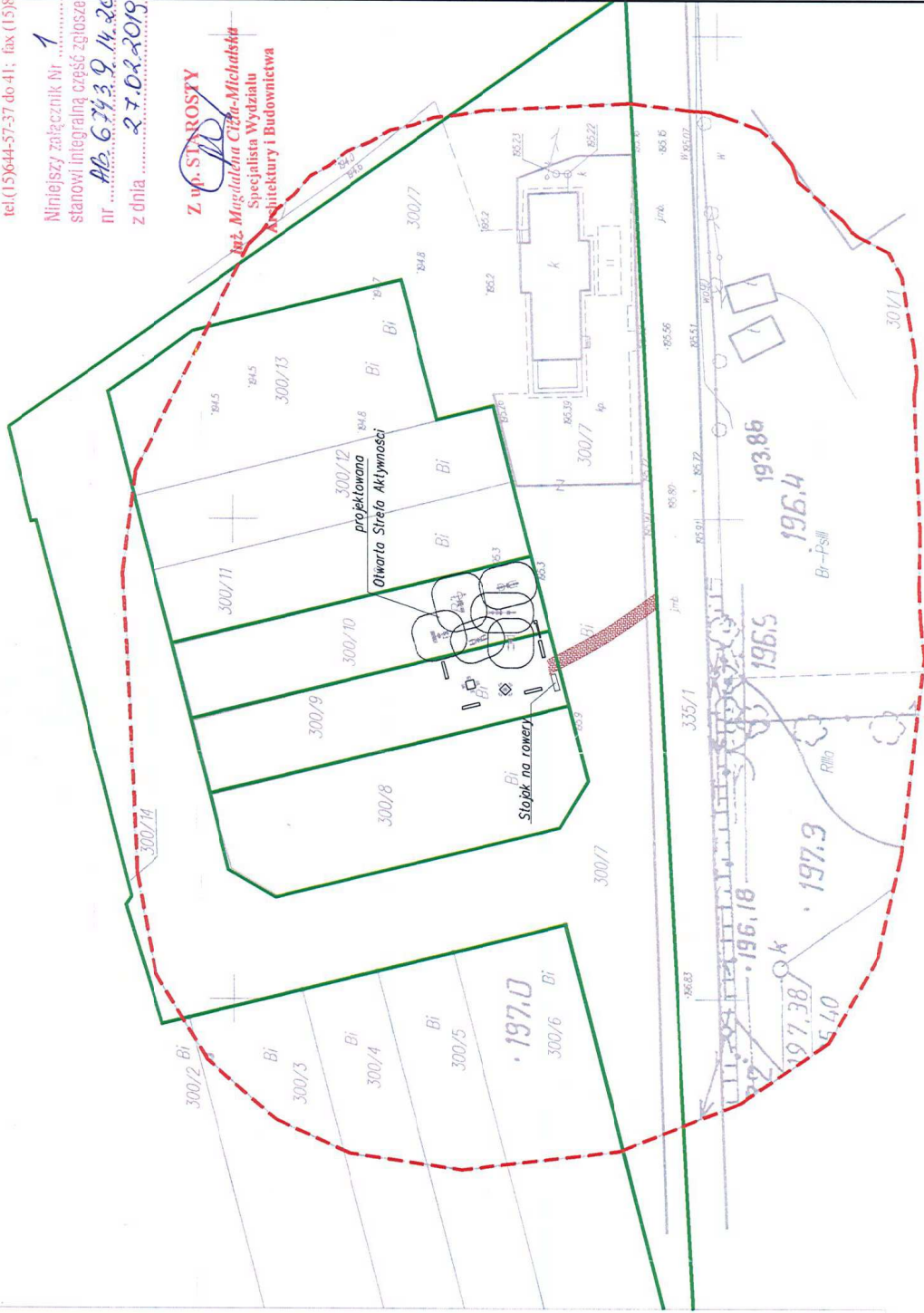
GEODETA UBRAMOWIONY

Pracownik nr 47
 Uprawnienie nr 47
 25-842 Klimontów
 Świadectwo nr 12680

STAROSTA SANDOMIERSKI
 27-600 Sandomierz, ul. Mickiego 3/4
 tel. (15)832-57-37 do 41; fax (15)832-28-29

Niniejszy załącznik nr 1
 stanowi integralną część zgłoszenia
 nr **PB.6743.0.14.2019**
 z dnia **27.02.2019**

Z wp. S. PROSITY
 mgr. Magdalena Ciżka-Michalska
 Specjalista Wydziału
 Architektury i Budownictwa



Adresista Projektowa: Usługi Budowlano-Projektowe Leszek Zarembka ul. Piłsudzki 41 28-236 Półwierz	Test Wykonu: PROJEKT ZAGOSPODAROWANIA DZIAŁKI
GMINA KLIMONTÓW ul. Zysmana 1 27-640 Klimontów	Brzoza: ARCHITEKTURA
BUDOWA OTWARTEJ STREFY AKTYWNOŚCI	Zgłoszenie Budowy: mgr. inż. Michał Gągor-Masowski 10/Próbny/2012
Localizacja inwestycji: Góra Klimontowska, gm. Klimontów dz. nr 300/7, 300/9, 300/10	Skala/Strona: A3/1:100
	Data: 02.2019
	Plan: S-01
	Forma: A

55142500
 75297000