

**UCHWAŁA NR XXXVII/268/2021  
RADY MIEJSKIEJ W KLIMONTOWIE**

z dnia 29 września 2021 r.

**w sprawie zaliczenia dróg do kategorii dróg gminnych i ustalenia ich przebiegu**

Na podstawie art. 18 ust. 2 pkt. 15 ustawy z dnia 8 marca 1990 r. o samorządzie gminnym (t.j. Dz. U. z 2021 r., poz. 1372), art. 7 ust. 2 i ust. 3 ustawy z dnia 21 marca 1985 r. o drogach publicznych (t.j. Dz. U. z 2021 r., poz. 1376 z późn. zm.), po zasięgnięciu opinii Zarządu Powiatu w Sandomierzu - Rada Miejska w Klimontowie uchwała co następuje:

**§ 1.** Zalicza się do kategorii dróg gminnych drogi o znaczeniu lokalnym, niezaliczone do innych kategorii, stanowiące uzupełniającą sieć dróg służących miejscowym potrzebom.

- 1) droga Zakrzów Stara Wieś
- 2) droga Pokrzywianka przez wieś
- 3) droga ul. Krakowska w Klimontowie.

**§ 2. 1.** Ustala się przebieg dróg, o których mowa w § 1 w sposób następujący:

<b>Lp.</b>	<b>Nazwa drogi</b>	<b>Przebieg</b>	<b>Długość [mb]</b>
1	Pokrzywianka przez wieś	Od drogi powiatowej nr 0714T w miejscowości Pokrzywianka do km 0+252	252
2	Zakrzów Stara Wieś	Od drogi gminnej nr 331003T Zakrzów przez wieś do drogi gminnej nr 331003T Zakrzów przez wieś	503
3	ul. Krakowska	Od drogi wojewódzkiej nr 758 w miejscowości Klimontów do drogi gminnej nr 331056 ul. Rynek w Klimontowie	102

2. Szczegółowe położenie i przebieg dróg wymienionych w ust. 1 jest oznaczone na mapach stanowiących załącznik graficzny do niniejszej uchwały.

**§ 3.** Wykonanie uchwały powierza się Burmistrzowi.

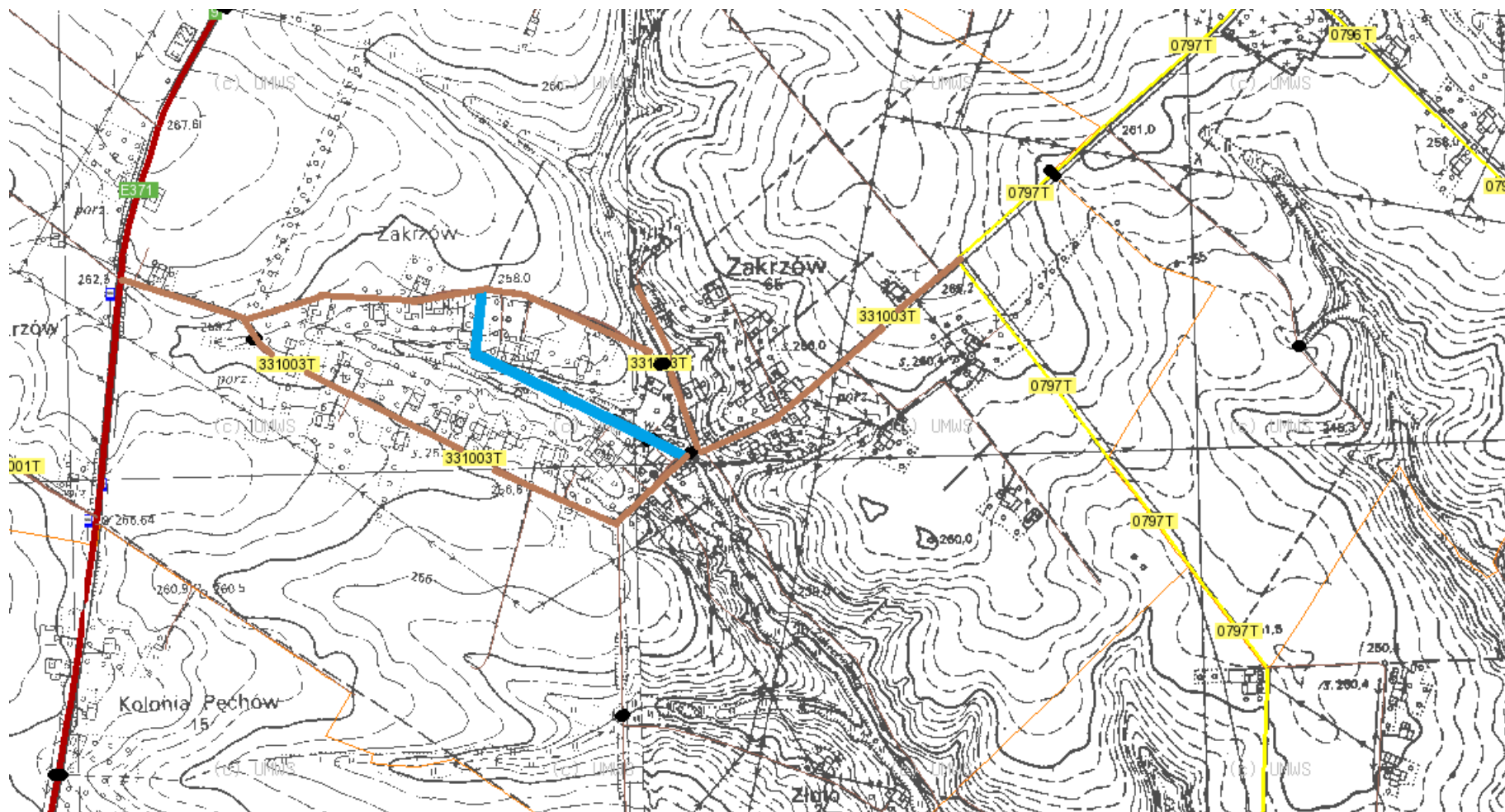
**§ 4.** Uchwała podlega ogłoszeniu w Dzienniku Urzędowym Województwa Świętokrzyskiego.

**§ 5.** Uchwała wchodzi w życie po upływie 14 dni od dnia ogłoszenia w Dzienniku Urzędowym Województwa Świętokrzyskiego.

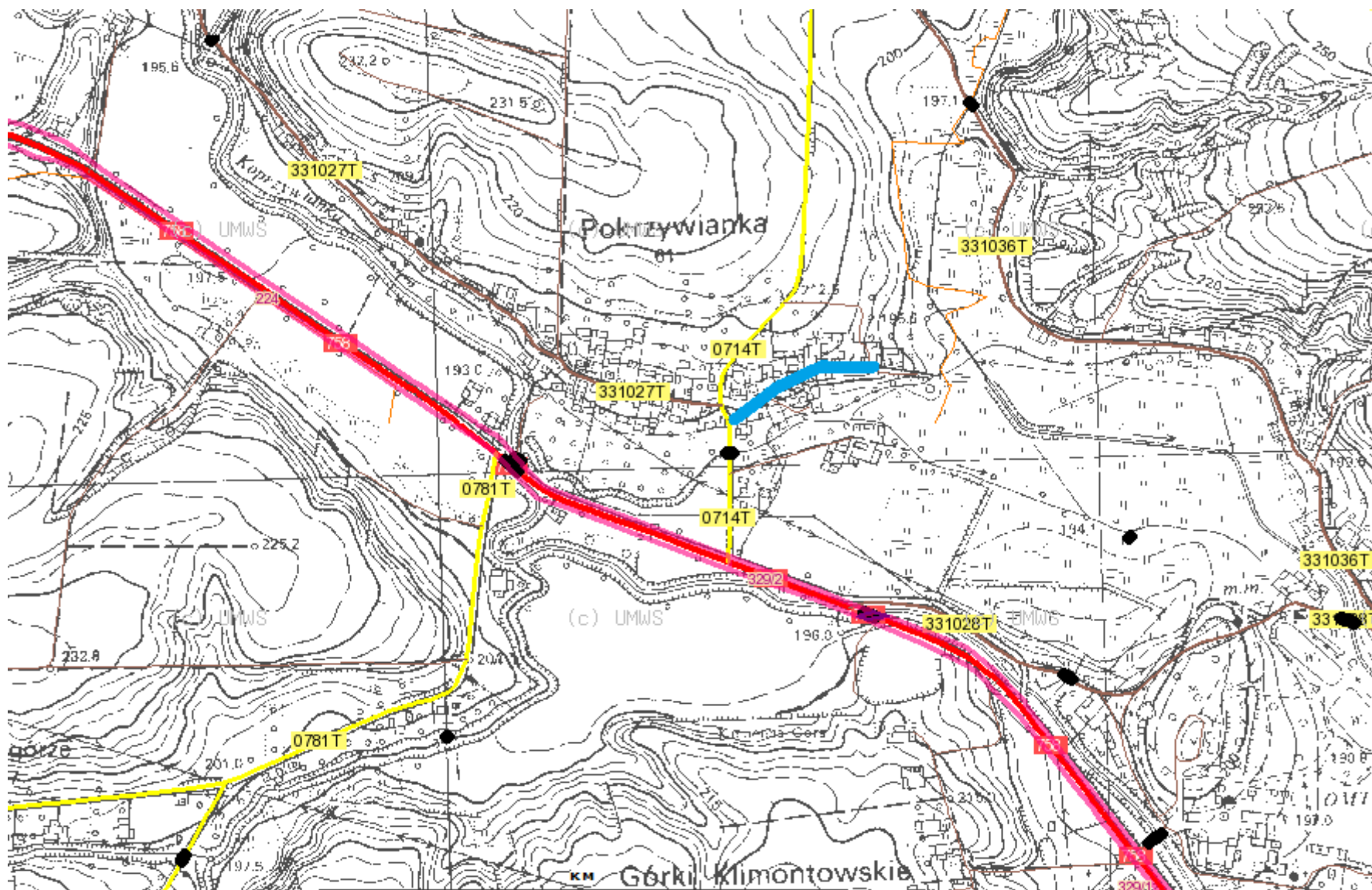
Przewodniczący Rady  
Miejskiej

**Robert Orłowski**

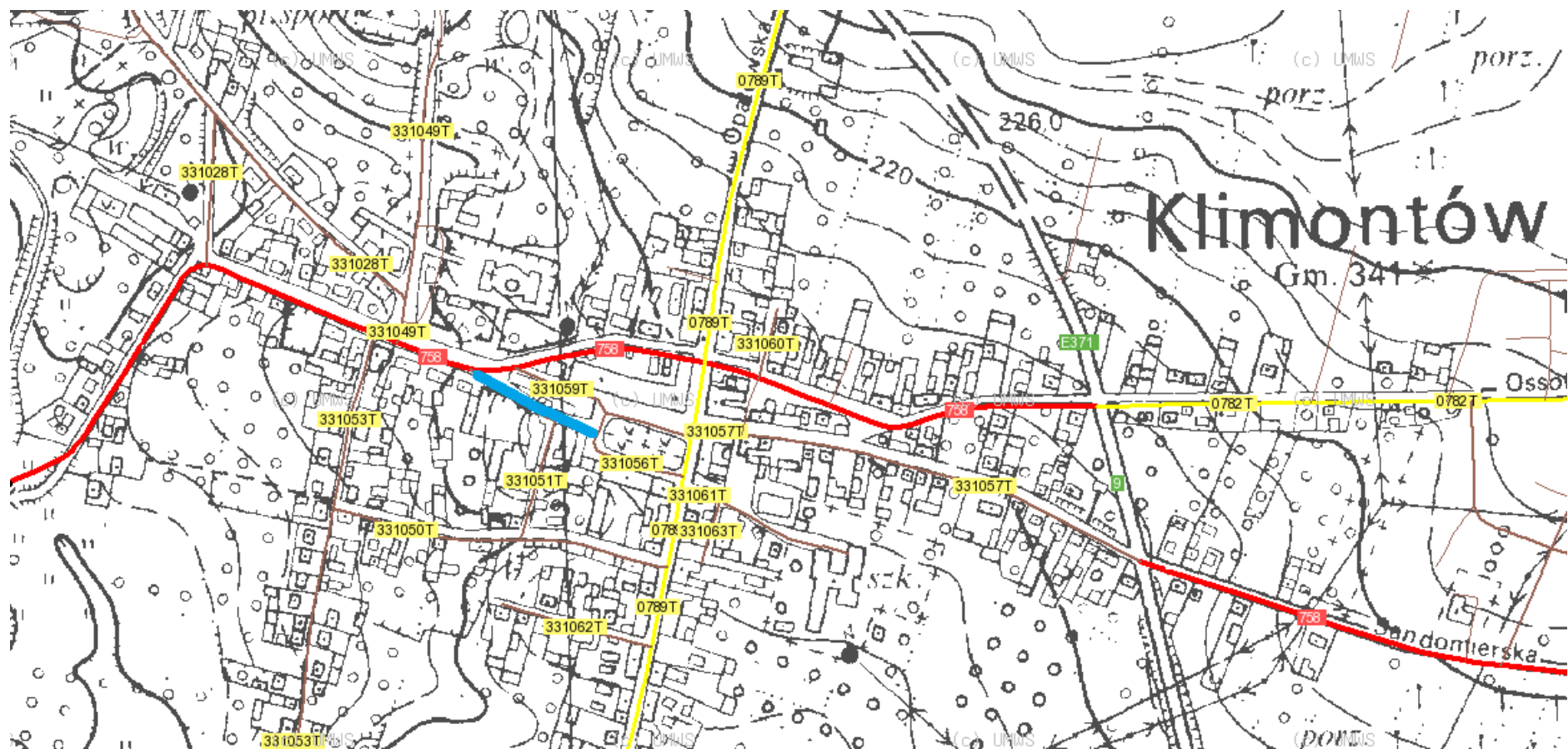
droga Zakrzów Stara Wieś



droga Pokrzywianka przez wieś



droga ul. Krakowska w Klimontowie



## UZASADNIENIE

Zgodnie z art. 7 ust. 2 i ust. 3 ustawy z dnia 21 marca 1985 r. o drogach publicznych (t.j. Dz. U. z 2021 r., poz. 1376) zaliczenie do kategorii dróg gminnych następuje w drodze uchwały rady gminy po zasięgnięciu opinii właściwego zarządu powiatu. Ustalenie przebiegu istniejących dróg gminnych następuje w drodze uchwały rady gminy.

Drogi objęte treścią niniejszej uchwały położone są na działkach stanowiących własność gminy Klimontów. Są to drogi o znaczeniu lokalnym, niezaliczone do innych kategorii, stanowiące uzupełniającą sieć dróg służących miejscowym potrzebom gminy.

Uchwałą Nr 536/2021 z dnia 18 sierpnia 2021 r. Zarząd Powiatu w Sandomierzu pozytywnie zaopiniował zaliczenie do kategorii dróg gminnych dróg objętych treścią niniejszej uchwały.

Podjęcie uchwały jest zasadne.