

**UCHWAŁA NR XLII/306/2022  
RADY MIEJSKIEJ W KLIMONTOWIE**

z dnia 22 lutego 2022 r.

**w sprawie zaliczenia dróg do kategorii dróg gminnych i ustalenia ich przebiegu**

Na podstawie art. 18 ust. 2 pkt. 15 ustawy z dnia 8 marca 1990 r. o samorządzie gminnym (t.j. Dz. U. z 2021 r., poz. 1372 z późn. zm.), art. 7 ust. 2 i ust. 3 ustawy z dnia 21 marca 1985 r. o drogach publicznych (t.j. Dz. U. z 2021 r., poz. 1376 z późn. zm.), po zasięgnięciu opinii Zarządu Powiatu w Sandomierzu - Rada Miejska w Klimontowie uchwala co następuje:

**§ 1.** Zalicza się do kategorii dróg gminnych drogi o znaczeniu lokalnym, niezaliczone do innych kategorii, stanowiące uzupełniającą sieć dróg służących miejscowym potrzebom.

- 1) droga Górki - Nowa Wieś
- 2) droga Krobielice - Usarzów
- 3) droga Goźlice

**§ 2. 1.** Ustala się przebieg dróg, o których mowa w § 1 w sposób następujący:

Lp.	Nazwa drogi	Przebieg	Długość [mb]
1	Górki - Nowa Wieś	od drogi wojewódzkiej nr 758 w miejscowości Górki do km 0+816	816
2	Krobielice - Usarzów	od drogi powiatowej nr 0737T w miejscowości Krobielice do km 1+549	1549
3	Goźlice	od drogi krajowej nr 9 w miejscowości Goźlice do drogi krajowej nr 9 w miejscowości Goźlice	1056

2. Szczegółowe położenie i przebieg dróg wymienionych w ust. 1 jest oznaczone na mapach stanowiących załącznik graficzny do niniejszej uchwały.


**§ 3.** Wykonanie uchwały powierza się Burmistrzowi.

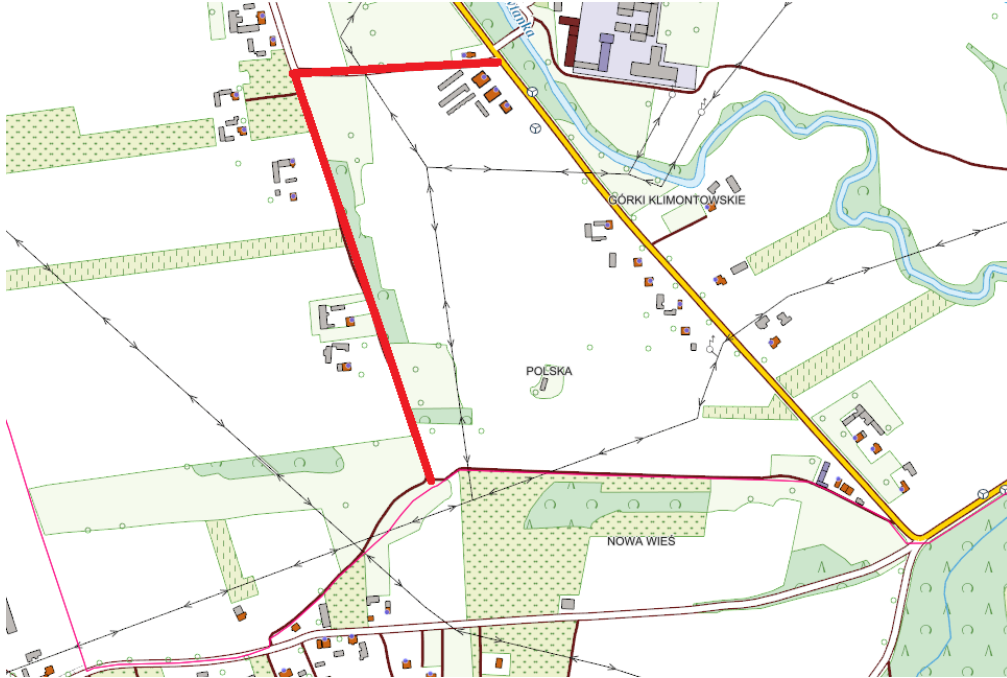
**§ 4.** Uchwała podlega ogłoszeniu w Dzienniku Urzędowym Województwa Świętokrzyskiego.

**§ 5.** Uchwała wchodzi w życie po upływie 14 dni od dnia ogłoszenia w Dzienniku Urzędowym Województwa Świętokrzyskiego.

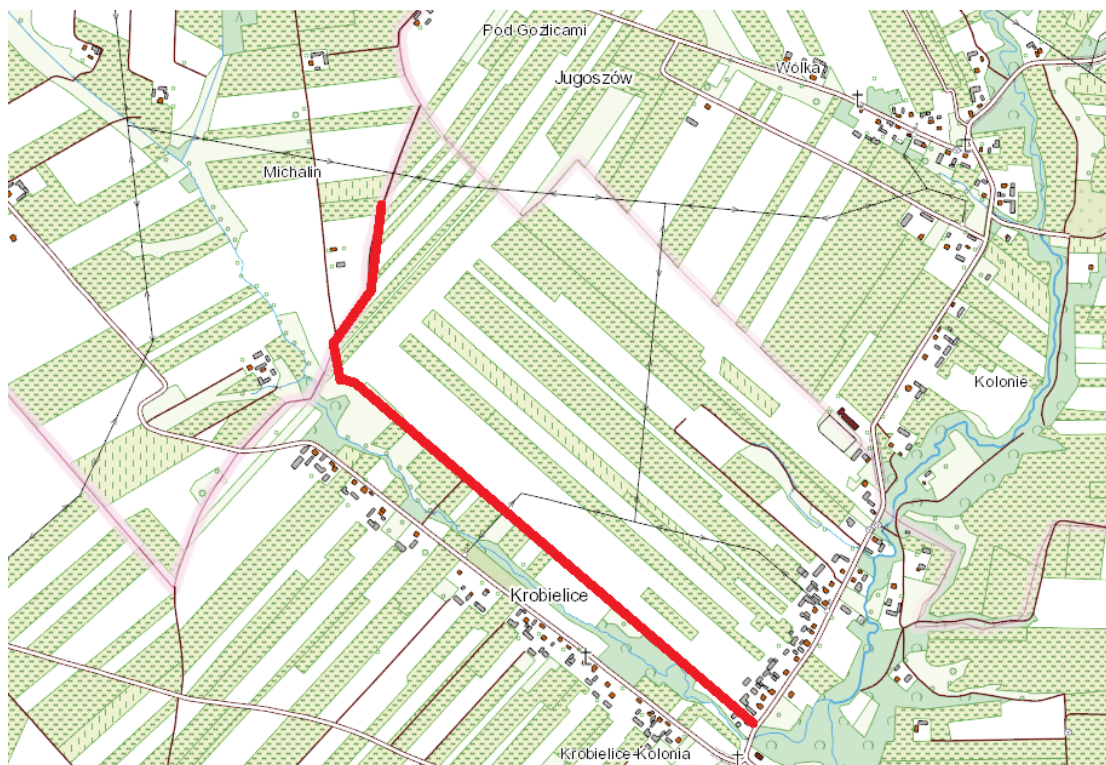
Przewodniczący Rady  
Miejskiej

**Robert Orłowski**

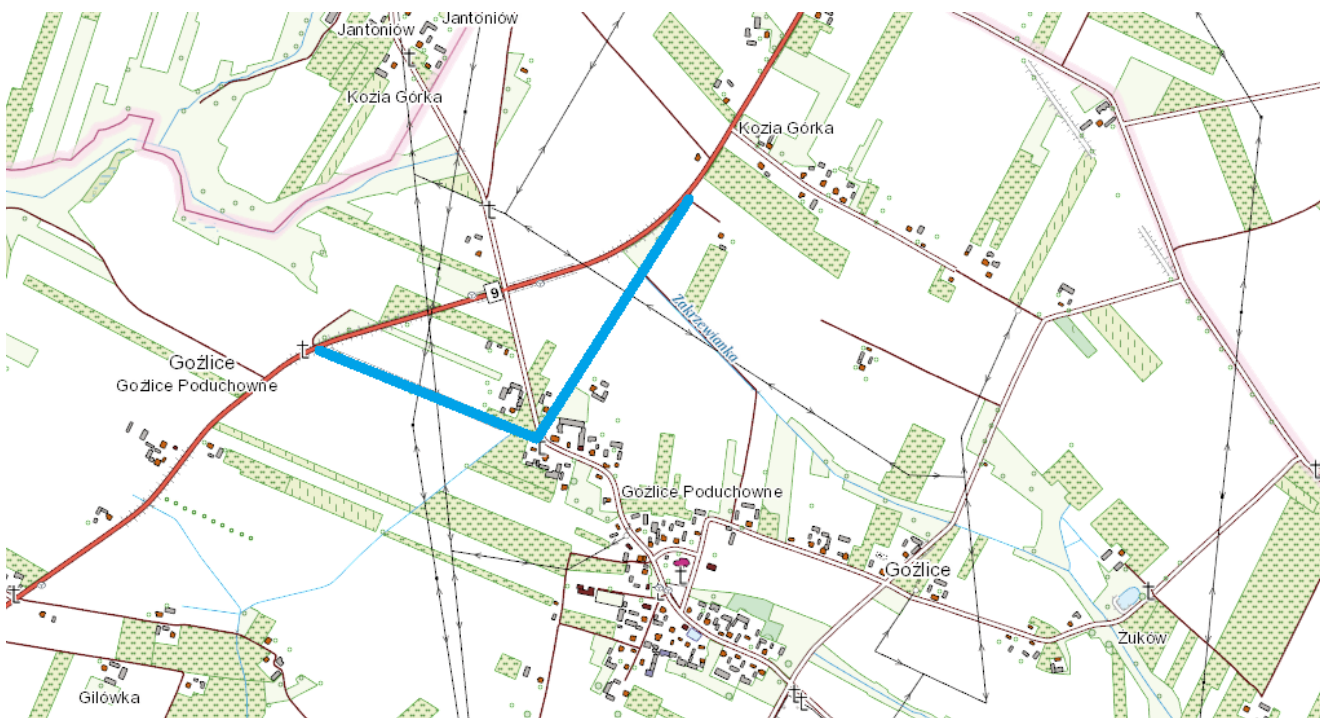
  
droga Górki-Nowa Wieś



droga Krobelice-Usarzów



droga w miejscowości Goźlice



## UZASADNIENIE

Zgodnie z art. 7 ust. 2 i ust. 3 ustawy z dnia 21 marca 1985 r. o drogach publicznych (t.j. Dz. U. z 2021 r., poz. 1376) zaliczenie do kategorii dróg gminnych następuje w drodze uchwały rady gminy po zasięgnięciu opinii właściwego zarządu powiatu. Ustalenie przebiegu istniejących dróg gminnych następuje w drodze uchwały rady gminy.

Drogi objęte treścią niniejszej uchwały położone są na działkach stanowiących własność gminy Klimontów. Są to drogi o znaczeniu lokalnym, niezaliczone do innych kategorii, stanowiące uzupełniającą sieć dróg służących miejscowym potrzebom gminy.

Zarząd Powiatu w Sandomierzu uchwałą Nr 613/2022 z dnia 24 stycznia 2022 r. pozytywnie zaopiniował zaliczenie dróg, objętych treścią niniejszej uchwały, do kategorii dróg gminnych.

Podjęcie uchwały jest zasadne.